

令和元年東日本台風により被災した上信越自動車道の4車線での通行確保について



対面通行(令和元年10月23日～)



鋼管杭打設状況(夜間)

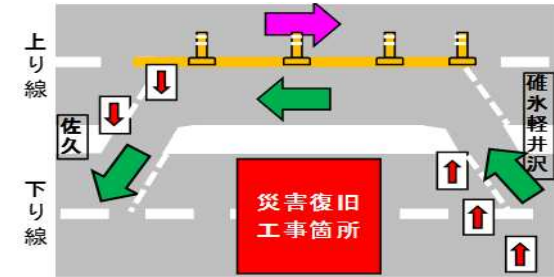


復旧状況
(令和2年4月3日時点)

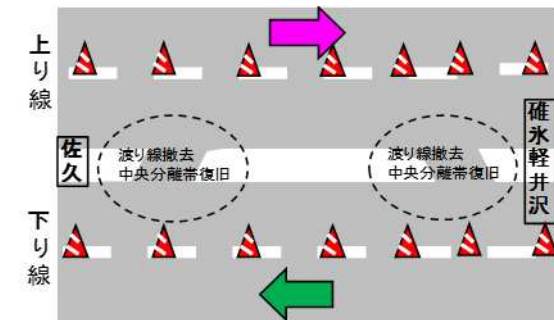


上信越自動車道(碓氷軽井沢IC～佐久IC)

○令和元年10月23日 午前6時～【対面通行】



○令和2年3月31日 午前5時 ~ 4月3日 午後4時
※令和2年3月30日夜に車線切替を実施



○4月3日 午後4時～【4車線復旧】

