

令和2年4月3日
東日本高速道路株式会社
関東支社

E18 上信越自動車道(碓氷軽井沢IC～佐久IC) 4車線での通行確保について

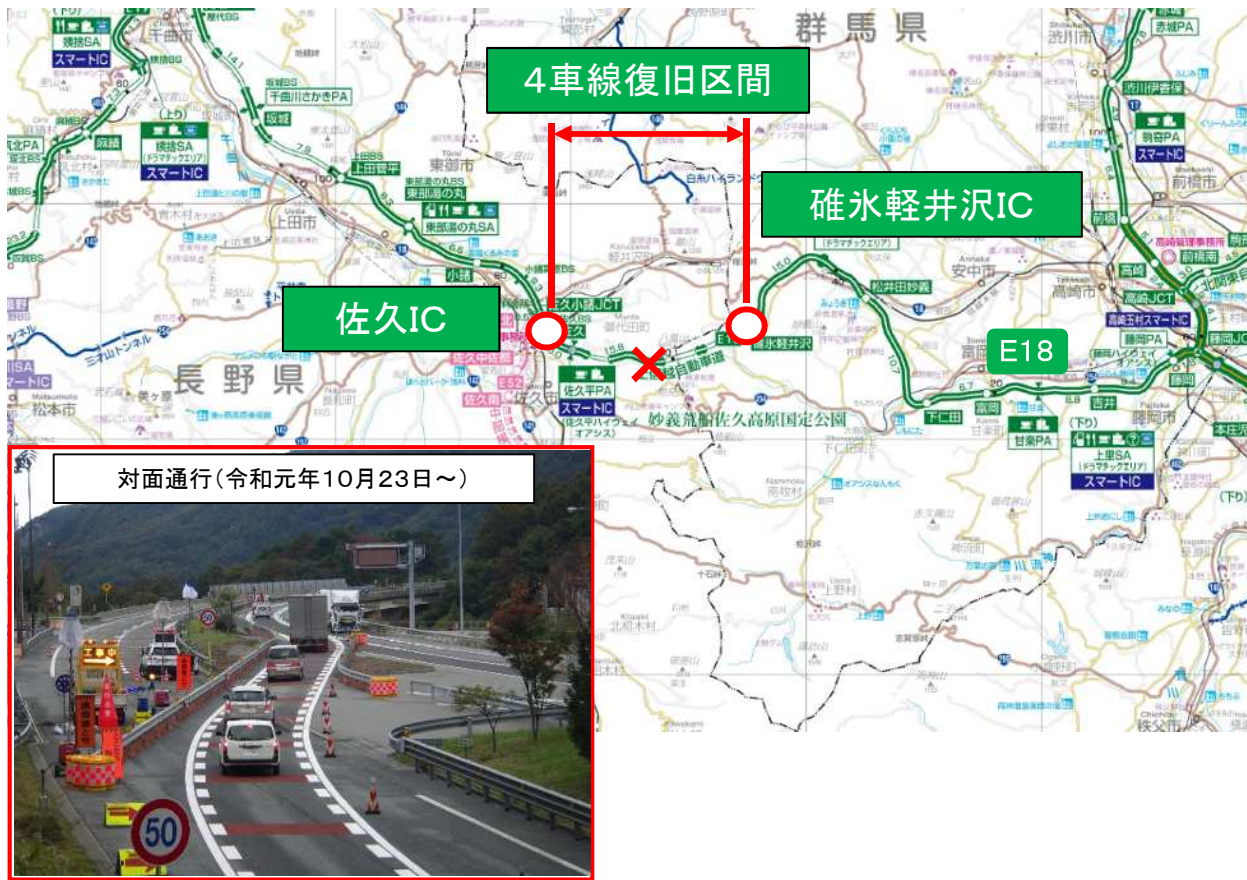
～ 4月3日(金)の午後4時に4車線通行確保 ～

E18 上信越自動車道 碓氷軽井沢IC～佐久IC間において、令和元年東日本台風の影響により盛土の変状が発生した箇所において、4月3日(金)の午後4時に上下線各2車線の4車線に復旧しましたのでお知らせいたします。

お客さまには、長期間の通行規制により、大変ご迷惑をおかけいたしました。

別添: 令和元年東日本台風により被災した上信越自動車道の4車線での通行確保について

令和元年東日本台風により被災した上信越自動車道の4車線での通行確保について



対面通行(令和元年10月23日～)



鋼管杭打設状況(夜間)

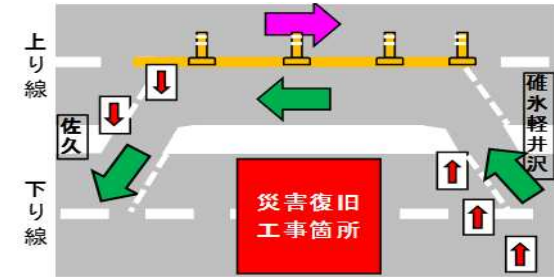


復旧状況
(令和2年4月3日時点)



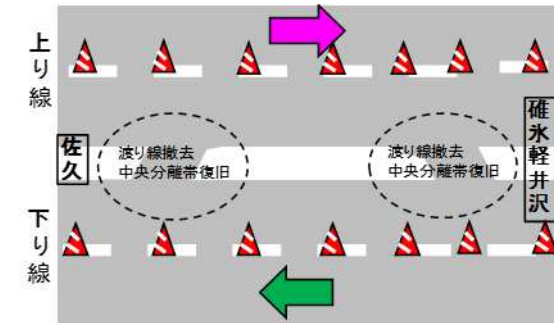
上信越自動車道(碓氷軽井沢IC～佐久IC)

○令和元年10月23日 午前6時～【対面通行】



○令和2年3月31日 午前5時 ~ 4月3日 午後4時

※令和2年3月30日夜に車線切替を実施



○4月3日 午後4時～【4車線復旧】

