

寒い冬に食べたい自慢のあったかメニューをご用意しました♪

平成25年12月1日⑩～平成26年2月28日⑤

冬のあったかフェア



1



黒埼PA(上り線)
スナック

⑦:00～②0:00

濃厚なカレースープとボリュームのある鶏さみフリッターのトッピングが、相性抜群のあったかメニューです。

チキンフリッターカレーうどん 600円

2



黒埼PA(下り線)
スナック

⑦:00～②0:00

栃尾の油揚げなど9種類の具が入った田舎汁は、食べ応え十分です。寒い冬にぴったりの定食メニューです。

具たくさん 田舎汁定食 700円

3



栄PA(上り線)
スナック

⑦:00～②0:00

冬に食べたくなるとん汁をラーメンにアレンジしました。味噌の香りが引き立つメニューです。

三条田舎ラーメン 730円

4



栄PA(下り線)
スナック

⑦:30～②0:30

当店自慢のスープに、ふわふわまるやかなとき卵、シャキシャキ玉ねぎがびったり。あんかけにして旨みを包み込んだメニューです。

あんかけ卵ら～めん 700円

5



大積PA(上り線)
スナック

⑦:30～①9:30

程よくスパイシーなカレースープがうどんとマッチ！ポッカポッカになるメニューです。

カレーうどん 580円

6



大積PA(下り線)
スナック

⑦:30～①9:30

ピリッと辛いコクのあるスープに豆乳を加え、マイルドな辛さに仕上げました。辛いものが苦手な方にも召しあがって頂ける、寒い冬にぴったりのあったかメニューです。

白チゲうどん～豆乳仕立て～ 600円

7



米山SA(上り線)
レストラン

⑫:00～②0:00

辛味のある味噌とバターのコクが相性抜群のラーメンです。寒い冬にぴったりのあったかメニューです。

味噌バターラーメン 850円

8



米山SA(下り線)
レストラン

⑩:00～②1:30

熱々の鍋焼うどんに餃子が乗ってボリューム満点！寒い冬にぴったりのあったかメニューです。

野菜たっぷりぎょうざ鍋焼うどん 850円

9



山谷PA(上り線)
スナック

⑦:30～①9:30

やわらかい牛すじ肉と、肉の旨みを吸った栃尾の油揚げがうどん(そば)と相性抜群のあったかメニューです。

牛すじうどん(そば) 540円

10



阿賀野川SA(上り線)
スナック

⑦:00～①9:00

冬の味覚「牡蠣」とたっぷりの野菜を煮込み、大根おろしを入れ、みぞれ風あんかけにしました。「牡蠣」のエキスと野菜の旨味で、体の芯まで温まるメニューです。

牡蠣のみぞれうどん～あんかけ仕立て～ 790円

11



阿賀野川SA(下り線)
スナック

⑧:00～②0:00

濃厚なスープと辛味噌で和えたネギが絶品！鶏肉も入って旨さ倍増！寒い冬にぴったりのピリ辛メニューです。

とり味噌ねぎらーめん 800円

掲載メニューについては、都合により予告なく販売価格や内容の変更、または販売中止等ある場合がございます。なお、完売の場合もございますのであらかじめご了承ください。

※表示価格はすべて税込価格です。

※各メニューは2014年2月末までの販売を予定しております。

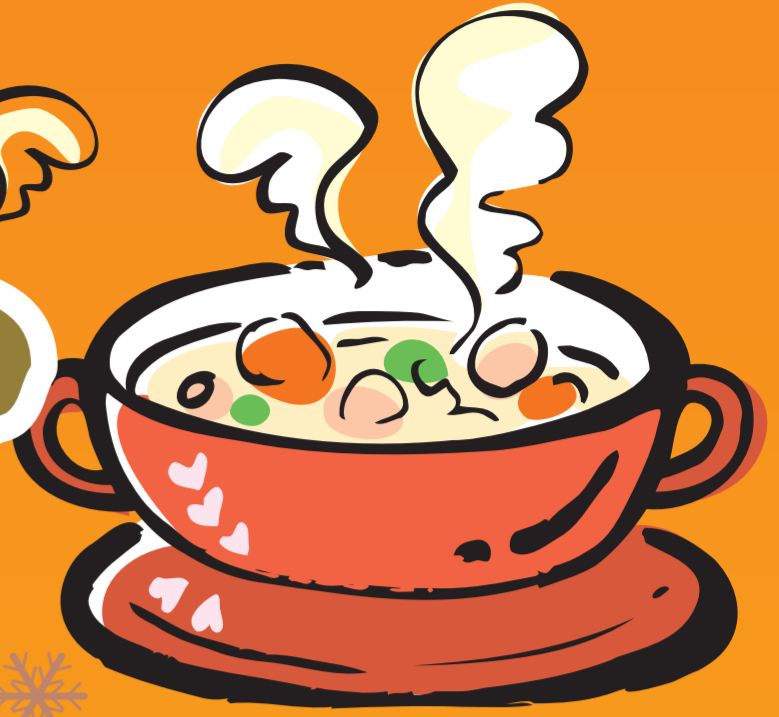


寒い冬に体を温める
「冬のあったかフェア」を開催中！
高速のSA・PAでぜひご堪能ください。

寒い冬に食べたい自慢のあったかメニューをご用意しました♪

平成25年12月1日⑩～平成26年2月28日⑤

冬のあったかフェア



7



味噌バターラーメン 850円

米山SA(上り線)
レストラン
⑩ 12:00～20:00
辛味のある味噌とバターの
コクが相性抜群のラメ
ンです。寒い冬にぴっ
たりのあったかメニュー
です。

8



野菜たっぷりぎょうざ鍋焼うどん 850円

米山SA(下り線)
レストラン
⑩ 10:00～21:30
熱々の鍋焼きうどんに餃
子が乗ってボリューム満
点! 寒い冬にぴったり
のあったかメニューです。

8



かんずり味噌らーめん 600円

名立谷浜SA(上り線)
スナック
⑩ 7:00～21:00
冬の定番「味噌らーめん」
に妙高名産「かんずり」を
入れ、キムチと食べ応え
十分なスル天をトッピン
グ、寒い日にピッタリの
あったかメニューです。

10



ピリ辛かんずり鍋定食 700円

名立谷浜SA(下り線)
スナック
⑩ 7:00～21:00
野菜と県産豚バラ肉の旨
みが溶け込んだかんずり
入り鍋です。丼にご飯を
入れたら2度おいしい、程
よい辛さのあったかメニ
ューです。

11



辛辛焼肉味噌らーめん 800円

蓮台寺PA(上り線)
スナック
⑩ 7:00～23:00
韓国風焼肉と野菜を乗
せ、ピリッと辛いジャン
油をかけた、ボリューム
満点、寒い冬にぴった
りのあったかメニュー
です。

12



大辛とんこつらーめん 750円

蓮台寺PA(下り線)
スナック
⑩ 7:00～23:00
人気のとんこつラーメン
に辛いジャン油をかけた
、辛さの中にも背脂の甘
さが感じられるあった
かメニューです。

13



味噌煮込みうどん 600円

越中境PA(上り線)
スナック
⑩ 7:30～19:30
濃厚な味噌と「まつやの
とり野菜みそ」をブレンド
し、まろやかな味に仕上
げた寒い日にピッタリ
のあったかメニュー
です。

14



鍋焼きうどん 550円

越中境PA(下り線)
スナック
⑩ 7:30～19:30
あっさり和風だしに、豚
肉とネギの甘みが溶け込
んだ、体の温まるあった
かメニューです。

23



焦がしチーズトマトラーメン 780円

妙高SA(上り線)
スナック
⑩ 7:00～20:00
トマトスープ仕立てのト
マト麺に焦がしチーズを
トッピングした、トマト
満喫のあったかメニ
ューです。

24



餅・餅・けんちん汁定食 680円

妙高SA(下り線)
スナック
⑩ 7:00～20:00
お餅をトッピングしたけ
んちん汁は、寒い冬に食
べたくなるあったかメ
ニューです。

寒い冬に体を温める
「冬のあったかフェア」を開催中!
高速のSA・PAでぜひご堪能
ください。



掲載メニューについては、都合により予告なく販売価格や内容の変更、または販売中止等ある
場合がございます。なお、完売の場合もございますのであらかじめご了承ください。

※表示価格はすべて税込価格です。※各メニューは2014年2月末日までの販売を予定しております。