

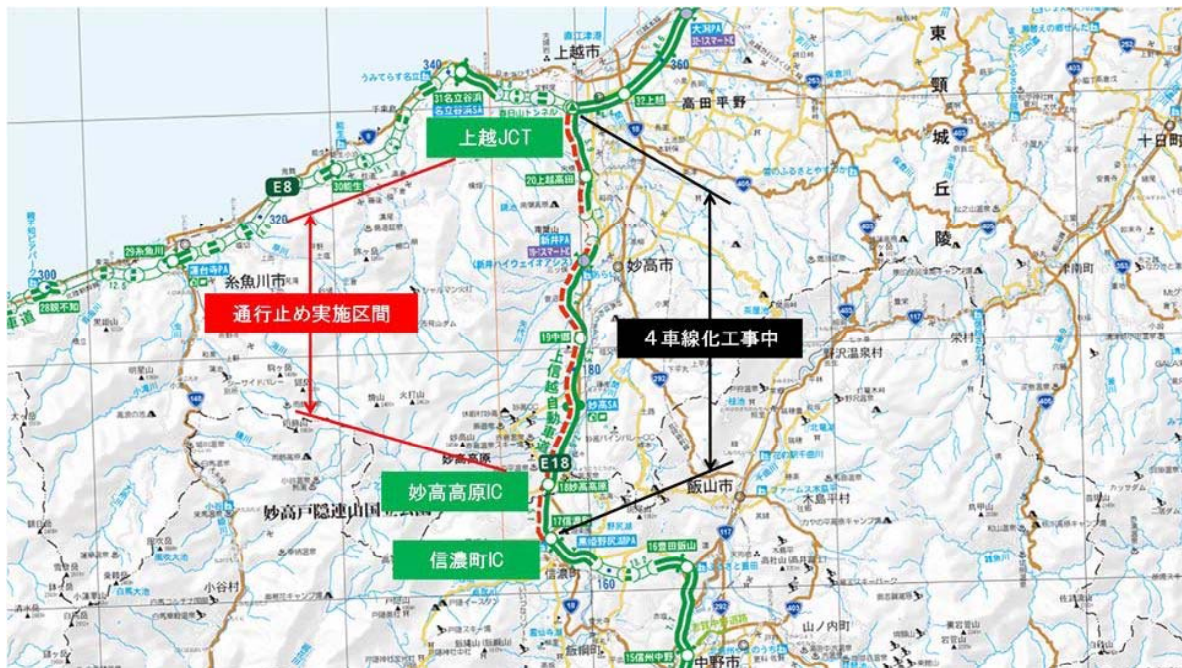
※別紙2 7月20日 10:00訂正

E18 上信越自動車道(妙高高原IC～上越JCT間) 4車線化工事に伴う夜間通行止めを8月21日(火)から実施します ～平成30年内に信濃町IC～上越JCT間の約8割が4車線に～

NEXCO東日本新潟支社(新潟市中央区)は、**E18** 上信越自動車道(上下線)妙高高原IC～上越JCT間において、4車線化工事に伴う夜間通行止めを実施します。お客さまには大変ご迷惑をおかけしますが、完成4車線に向けた必要な通行止めとなりますので、ご理解とご協力をお願いします。

路線	上信越自動車道
区間	妙高高原IC～上越JCT (上下線)
夜間通行止め実施時期	土・日曜日を除く下記の日程で実施します。 平成30年8月21日(火)～8月24日(金) 及び 平成30年8月27日(月)～8月28日(火)【6夜間】 (予備日) 8月29日(水)～8月30日(木) ◎9月以降の通行止め予定は、決定次第順次お知らせします。
通行止め時間	20時～翌朝6時
工事内容	舗装工事、施設設備移設・更新工事、車線切替工事 他
備考	※天候や工事進捗等により、規制区間・期間・時間が変更、または中止になる場合があります。

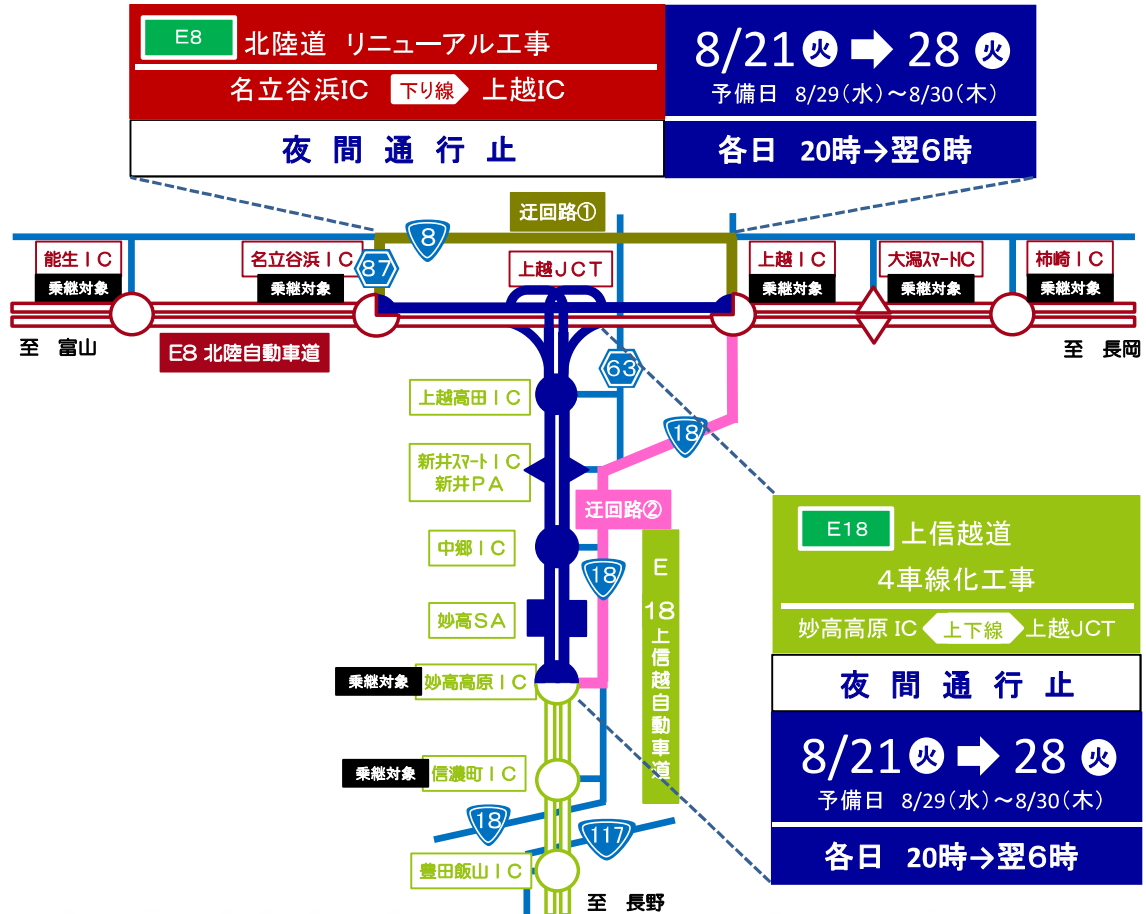
今回の通行止め区間を含む上信越自動車道 信濃町IC～上越JCT間については、平成30年内に区間延長の約8割において4車線となる見込みですので、お知らせします。また、残りの区間は平成31年度に4車線となる予定です。



●通行止め実施区間

今回の通行止めは、北陸自動車道（下り線） 名立谷浜 IC⇒上越 IC 間の夜間通行止めと 同時に実施します。詳細は弊社ホームページ

【https://www.e-nexco.co.jp/pressroom/press_release/niigata/h30/0713/】をご覧ください。



◆北陸道 富山方面からお越しのお客さまへ

長岡方面へ向かう場合は **迂回路①** を利用
乗継対象ICで降りていただき、上越ICから乗りなおしてください。
(料金は乗継調整されます)

長野方面へ向かう場合は **迂回路①** ⇒ **迂回路②** を利用
乗継対象ICで降りていただき、妙高高原ICから乗りなおしてください。
(料金は乗継調整されます)

◆北陸道 長岡方面からお越しのお客さまへ

長野方面へ向かう場合は **迂回路②** を利用
乗継対象ICで降りていただき、妙高高原ICから乗りなおしてください。
(料金は乗継調整されます)

富山方面へ向かう場合は
そのまま **E8 北陸自動車道** を利用
高速道路を降りる必要はありません。

◆上信越道 長野方面からお越しのお客さまへ

長岡方面へ向かう場合は **迂回路②** を利用
乗継対象ICで降りていただき、上越ICから乗りなおしてください。
(料金は乗継調整されます)

富山方面へ向かう場合は **迂回路②** を利用
乗継対象ICで降りていただき、上越ICから乗りなおしてください。
(料金は乗継調整されます)

◆各迂回路の所要時間


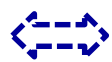
迂回路① 県道87号→国道8号→国道18号のルートをご走行で約27分程度かかります。(通常高速道路利用では約10分)

迂回路② 国道18号をご走行で約39分程度かかります。(通常高速道路利用では約28分)

※妙高サービスエリア及び新井パーキングエリアは、20時00分から閉鎖します。
※新井スマートインターチェンジは、20時00分から閉鎖します。

●通行止め実施期間

8月						
日	月	火	水	木	金	土
		31	1	2	3	4
5	6	7	8	9	10	11
12	13	14	15	16	17	18
19	20	21	22	23	24	25
26	27	28	29	30		

 …夜間通行止め 上信越道 妙高高原IC～上越JCT（上下）
 北陸道 名立谷浜IC～上越IC（下）
 … 予備日

◎9月以降の通行止め予定は、決定次第順次お知らせします。

・NEXCO東日本の道路交通情報を提供するサービスなどは、【別紙1】をご確認ください。

・通行止めに伴う乗継料金調整については、【別紙2】をご確認ください。

●通行止め工事概要

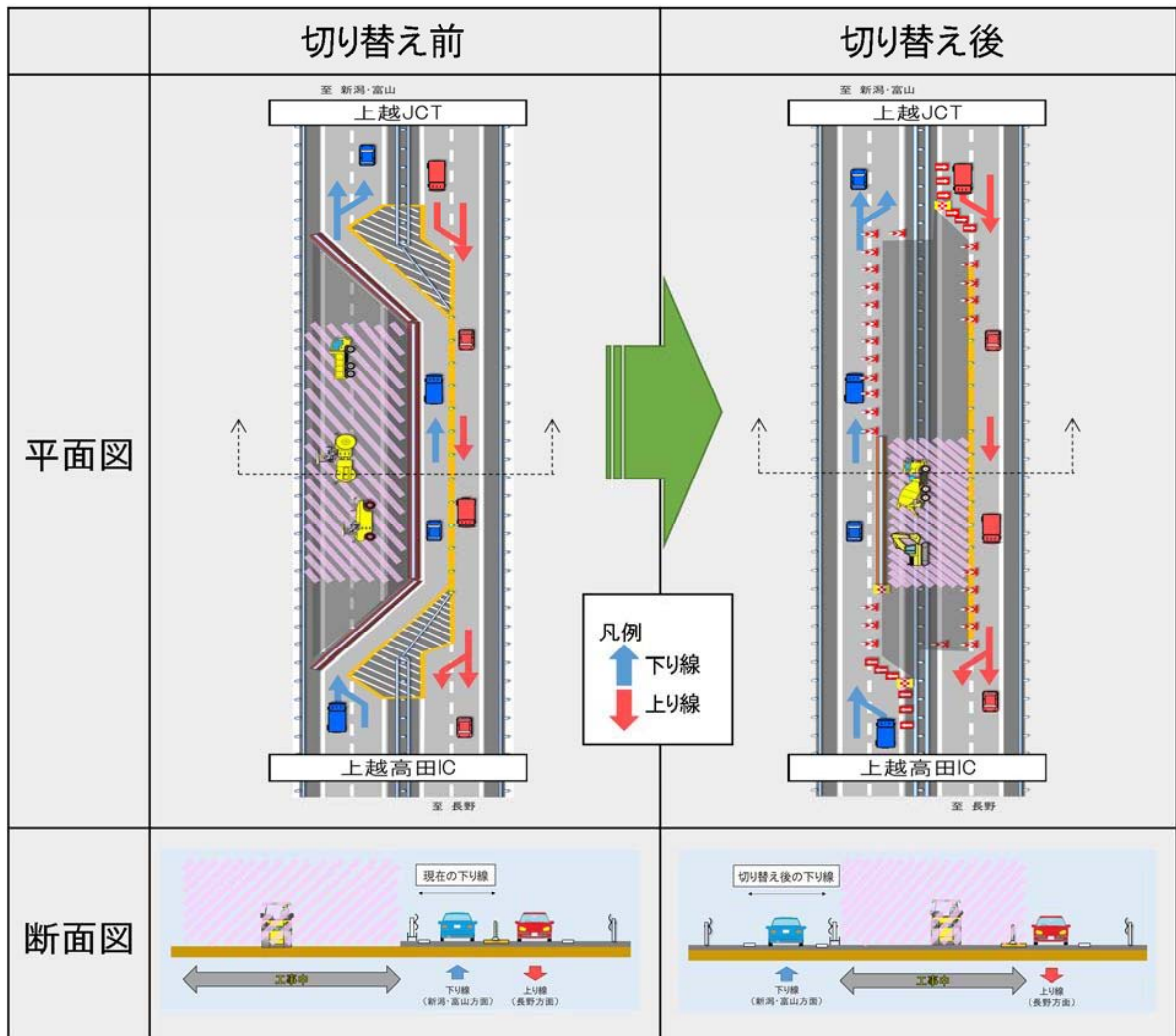
上信越自動車道 信濃町IC～中郷IC間は平成9年10月に、中郷IC～上越JCT間は平成11年10月に暫定2車線運用で開通しました。その後、平成24年4月の事業許可変更を受け、4車線化工事を開始していますが、今回の通行止めで、現在上下線として利用している暫定2車線(以下「開通済み車線」)を上り線車線に切り替えるための工事を行います。

具体的には、開通済み車線の舗装工事や設備の移設・更新工事、また、お客さまが通行される車線の一部を開通済み車線から新たに建設した車線へ切り替える工事などを行います。

●車線切り替えについて

8月29日(水)より、上信越自動車道 上越高田IC→上越JCT間(下り線)において、一部車線が切り替わります。当該区間を走行されるお客さまには大変ご迷惑をおかけしますが、更なる安全運転に努めていただきますようお願いいたします。

なお、天候や工事進捗に応じて、日程が変更となる場合がありますのでご了承ください。

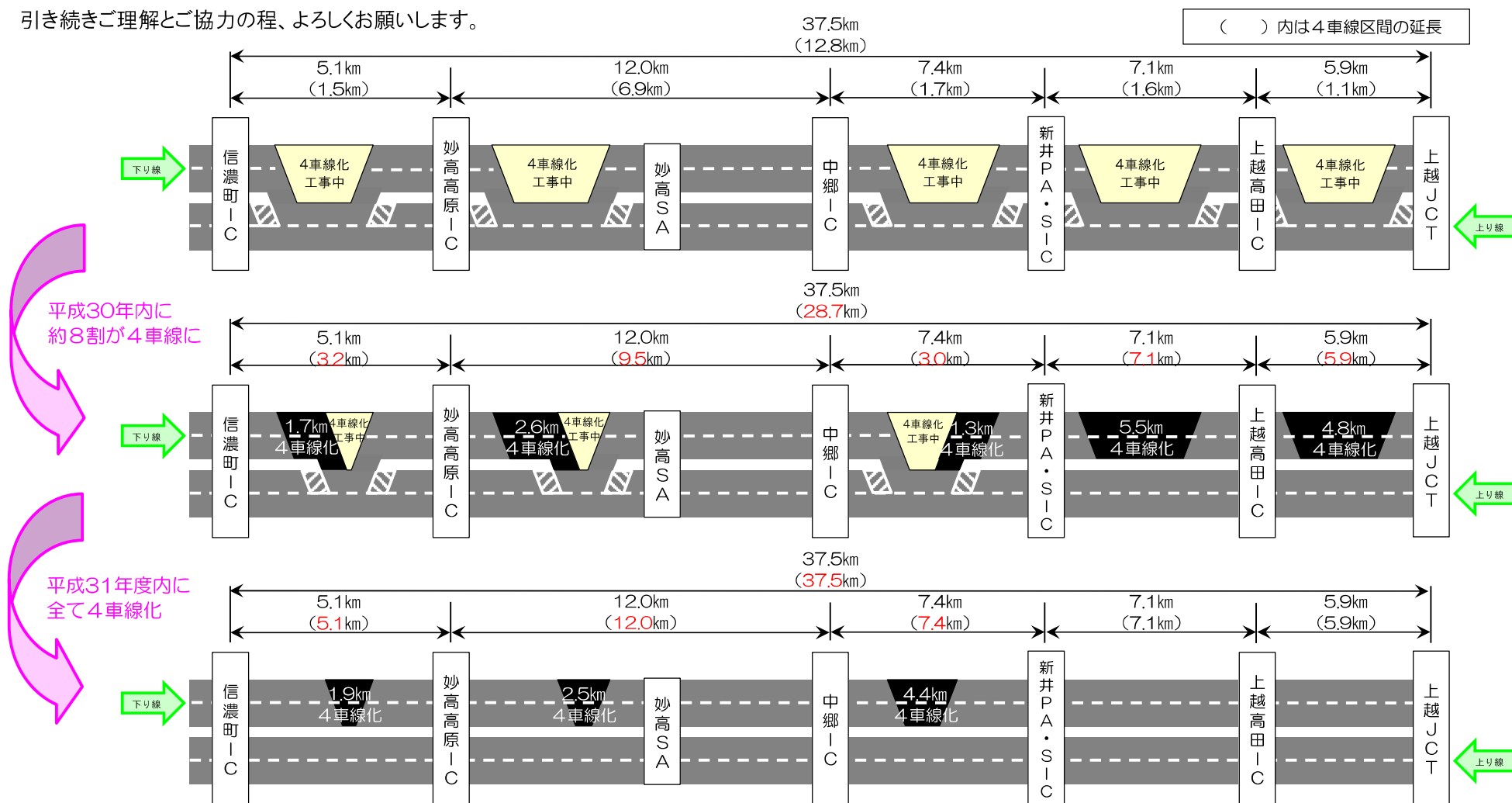


●平成30年以内に上信越自動車道 信濃町IC～上越JCT間の約8割が4車線になります

E18 上信越自動車道 信濃町ICから上越JCT間について、平成30年以内に区間延長の約8割(28.7km)が4車線となる見込みです。4車線運用開始の詳細日時は、工事の進捗状況を見ながら改めてお知らせします。

また、残る約2割(8.8km)は、平成31年度に完成する予定です。

当該区間は、豪雪地域を通る山岳道路であり、日本有数の地すべり地帯等を通過する区間となります。安全対策に細心の注意を払いながら工事を進めていますので、引き続きご理解とご協力の程、よろしくお願いします。



【道路交通情報などのご案内】

全国の高速道路の便利な情報が満載のサイト『ドラぶら』

- 【アドレス】 PC版 (<http://www.driveplaza.com/>)
モバイル版 (<http://m.driveplaza.com/>)
スマートフォン版 (<http://www.driveplaza.com/smp/>)

高速道路の交通情報提供サービス『ドライブトラフィック(ドラとら)』

- リアルタイムな道路交通情報や渋滞予測を提供しています。
【アドレス】 PC版 (<http://www.drivetraffic.jp/>)
モバイル版 (<http://m.drivetraffic.jp/>)
スマートフォン版 (<http://www.drivetraffic.jp/smp/>)

NEXCO東日本お客さまセンター

- 24時間365日オペレーターが対応いたします。
【電話番号】 0570-024-024 または 03-5338-7524

ハイウェイテレホン

- 電話でリアルタイムの交通情報(5分更新)を24時間入手できます。
【電話番号】 025-286-1620 (新潟局)
携帯電話・PHSからは「#8162」
※全国どこからでも最寄の情報センターに接続されます。

日本道路交通情報センター

- 【アドレス】 (<http://www.jartic.or.jp/>)
【電話番号】 全国共通ダイヤル 050-3369-6666
携帯短縮ダイヤル #8011
※全国どこからでも最寄りの情報センターに接続されます。

データ放送

テレビ新潟(TeNY)のデータ放送(dボタン)で工事規制情報を確認できます。

NEXCO東日本新潟支社ツイッター @e_nexco_niigata

新潟県内の渋滞情報や通行止め情報、ドライブ・旅行に関する情報を発信しています。

(注) 電話番号はおかけ間違いのないようご注意ください。

【通行止めに伴う乗継料金調整について】

通行止めにより高速道路を一旦流出し、一般道を迂回して再度同一方向に乗り継がれるお客さまにご利用料金の調整を行います。

ETCをご利用のお客さまは、全行程で同一のETCカードをご利用のうえ、通常どおりETCレーンを通りしてください。この場合でも原則として直通走行(最初の流入ICと乗り継ぎ後の最初の流出IC間)に適用されるETC時間帯割引が適用されたこととして、料金調整が行われます。

(出口では調整前の料金表示となりますが、請求時にはご利用区間に応じた調整後の料金で請求します。)

ETC以外のお客さまは、乗り継ぎ後の最初の出口ICで、一旦流出するICでお渡しする「高速道路通行止め乗継証明書」と再流入ICにて発行した「入口通行券」を一緒に係員に提出していただくと、料金調整が行われます。

乗り継ぎ後の最初の出口ICが料金自動精算機の場合は、「高速道路通行止め乗継証明書」を通行券より先に精算機にお入れいただくと料金調整が行われます。
乗継料金調整が行われるICは下記のとおりです。

乗継IC案内一覧表

通行止め予定日及び区間		通行止めに伴う乗継料金調整IC		
実施日時	区間	走行方向	流出IC	再流入IC(乗継IC)
8月21日(火)～8月24日(金) 8月27日(月)～8月28日(火) 各日 20:00～翌6:00 【予備日】 8月29日(水)～8月30日(木)	妙高高原IC ～上越JCT (上下線)	北陸道 上下線 新潟・富山方面から 上信越道 上り線 長野方面へ	北陸道 新潟方面から:上越、※大潟スマート、柿崎 富山方面から:能生、名立谷浜	上信越道 妙高高原、信濃町、豊田飯山
		上信越道 下り線 長野方面から 北陸道 上下線 新潟・富山方面へ	上信越道 妙高高原、信濃町	北陸道 新潟方面へ:上越、※大潟スマート、柿崎、米山 富山方面へ:上越、名立谷浜、能生、糸魚川
	名立谷浜IC ～上越IC (下り線)	北陸道 下り線 富山方面から 新潟方面へ	北陸道 富山方面から:能生、名立谷浜	北陸道 新潟方面へ:上越、※大潟スマート、柿崎、米山

※大潟スマートICは、ETC専用で6時～22時まで利用可能です。