

●通行止め実施区間

① 上信越自動車道 信濃町IC～上越高田IC（上下線） 夜間通行止め

今回の通行止めと同時期に、北陸自動車道（下り線） 名立谷浜IC⇒上越JCT間の夜間通行止めを実施します。北陸自動車道通行止めの詳細は弊社ホームページ

【https://www.e-nexco.co.jp/pressroom/press_release/niigata/h30/0903b/】をご覧ください。



◆北陸道 富山方面からお越しのお客さまへ

長岡方面へ向かう場合は **迂回路①** を利用
 名立谷浜ICで降りていただき、上越ICから乗りなおしてください。

長野方面へ向かう場合は **迂回路① ⇒ 迂回路②**
 名立谷浜ICで降りていただき、信濃町ICから乗りなおしてください。
 ※9/25,26は北陸道の通行止めは実施しません。上越ICで降りていただき、信濃町ICから乗りなおしてください。
 ※上信越道の通行止めが実施されていない日は、上越高田IC等でも乗りなおできます。

◆北陸道 長岡方面からお越しのお客さまへ

富山方面へ向かう場合は
 そのまま **E8 北陸自動車道** を利用
 高速道路を降りる必要はありません。

長野方面へ向かう場合は **迂回路②** を利用
 上越ICで降りていただき、信濃町ICから乗りなおしてください。
 ※上信越道の通行止めが実施されていない日は、高速道路を降りる必要はありません。

◆上信越道 長野方面からお越しのお客さまへ

長岡方面へ向かう場合は **迂回路②** を利用
 信濃町ICで降りていただき、上越ICから乗りなおしてください。

富山方面へ向かう場合は **迂回路②** を利用
 信濃町ICで降りていただき、上越ICから乗りなおしてください。
 ※上信越道の通行止めが実施されていない日は、高速道路を降りる必要はありません。

◆各迂回路の所要時間

迂回路① 県道87号→国道8号→国道18号のルートをご走行で約27分程度かかります。
 （通常高速道路利用では約10分）

迂回路② 国道18号をご走行で約39分程度かかります。
 （通常高速道路利用では約28分）

② 上信越自動車道 中郷IC～上越JCT（上下線）夜間通行止め



◆北陸道 富山方面からお越しのお客さまへ

長岡方面へ向かう場合は

そのまま **E8 北陸自動車道** を利用

高速道路を降りる必要はありません。

長野方面へ向かう場合は **迂回路** を利用

上越ICで降りていただき、中郷ICから乗りなおしてください。

◆北陸道 長岡方面からお越しのお客さまへ

富山方面へ向かう場合は

そのまま **E8 北陸自動車道** を利用

高速道路を降りる必要はありません。

長野方面へ向かう場合は **迂回路** を利用

上越ICで降りていただき、中郷ICから乗りなおしてください。

◆上信越道 長野方面からお越しのお客さまへ

長岡方面へ向かう場合は **迂回路** を利用

中郷ICで降りていただき、上越ICから乗りなおしてください。

富山方面へ向かう場合は **迂回路** を利用

中郷ICで降りていただき、上越ICから乗りなおしてください。

◆迂回路の所要時間

迂回路 国道18号をご走行で約26分程度かかります。

(通常高速道路利用では約19分)

●通行止め実施期間

9月						
日	月	火	水	木	金	土
						1
2	3	4	5	6	7	8
9	10	11	12	13	14	15
16	17	18	19	20	21	22
23	24	25	26	27	28	29
30						

10月						
日	月	火	水	木	金	土
	1	2	3	4	5	6
7	8	9	10	11	12	13
14	15	16	17	18	19	20
21	22	23	24	25	26	27
28	29	30	31			

↔ : 上信越道通行止実施日
(上下線 信濃町IC～上越高田IC)

↔ : 予備日

↔ : 上信越道通行止実施日
(上下線 中郷IC～上越JCT)

↔ : 予備日

↔ : 北陸道通行止実施日

↔ : 予備日

- ・通行止めに伴う乗継料金調整については、【別紙1】をご確認下さい。
- ・NEXCO東日本の道路交通情報を提供するサービスなどは、【別紙2】をご確認下さい。
- ・同時期に予定されている近接区間の夜間通行止め等の予定については【別紙3】をご確認下さい。

●通行止め工事概要

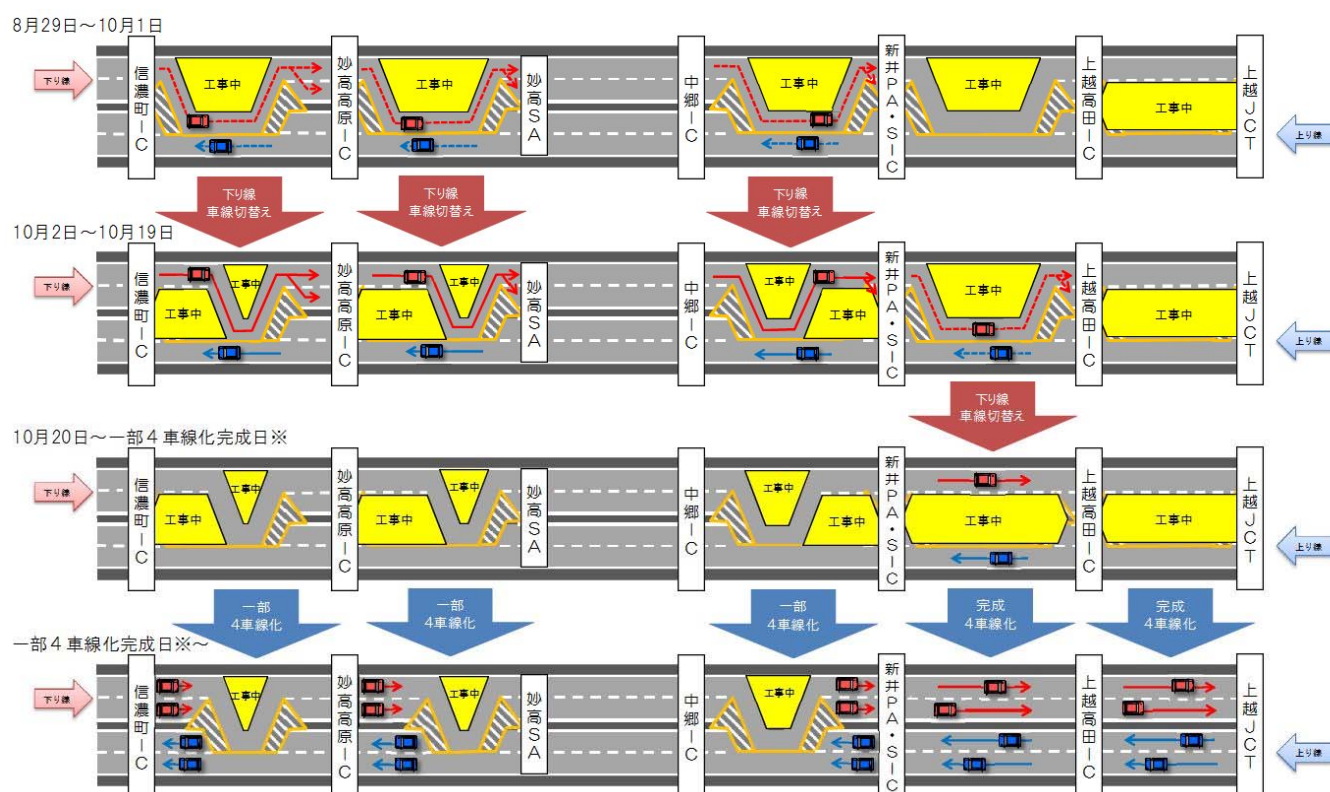
上信越自動車道 信濃町IC～中郷IC間は平成9年10月に、中郷IC～上越JCT間は平成11年10月に暫定2車線運用で開通しました。その後、平成24年4月の事業許可変更を受け、4車線化工事を開始していますが、今回の通行止めで、現在上下線として利用している暫定2車線(以下「開通済み車線」)を上り線車線に切り替えるための工事を行います。

具体的には、開通済み車線の舗装工事や設備の移設・更新工事、また、お客さまが通行される車線の一部を開通済み車線から新たに建設した車線へ切り替える工事などを行います。

●車線切り替えについて

10月2日(火)より上信越自動車道 信濃町IC→新井PA間(下り線)において、10月20日(土)より上信越自動車道 新井PA→上越高田IC間(下り線)において、それぞれ一部車線が切り替わります。当該区間を走行されるお客さまには大変ご迷惑をおかけしますが、更なる安全運転に努めていただきますようお願いします。

なお、天候や工事進捗に応じて、日程を変更する場合がありますのでご了承ください。



※ 一部4車線化完成は平成30年内を予定しています。詳細な日時は、決定次第お知らせいたします。

【通行止めに伴う乗継料金調整について】

通行止めにより高速道路を一旦流出し、一般道を迂回して再度同一方向に乗り継がれるお客さまにつきましてはご利用料金の調整をします。

ETCをご利用のお客さまは、全行程で同一のETCカードをご利用のうえ、通常どおりETCレーンを通行してください。この場合でも原則として直通走行（最初の流入ICと乗り継ぎ後の最初の流出IC間）に適用されるETC時間帯割引が適用されたこととして、料金調整が行われます。（出口では調整前の料金表示となりますが、請求時にはご利用区間に応じた調整後の料金で請求します。）

ETC以外のお客さまは、乗り継ぎ後の最初の出口ICで、一旦流出するICでお渡しする「高速道路通行止め乗継証明書」と再流入ICにて発行した「入口通行券」を一緒に係員に提出していただくと、料金調整が行われます。

乗り継ぎ後の最初の出口ICが料金自動精算機の場合は、「高速道路通行止め乗継証明書」を通行券より先に精算機にお入れいただくと料金調整が行われます。

乗継料金調整が行われるICは下記のとおりです。

乗継IC案内一覧表(1/3)

通行止め予定日及び区間		通行止めに伴う乗継料金調整IC		
実施日時	区間	走行方向	流出IC	再流入IC(乗継IC)
9月25日(火)～9月28日(金) 10月1日(月) 各日 20:00～翌6:00 【予備日】 10月2日(火)～10月5日(金)	信濃町IC ～ 上越高田IC (上下線)	◆上信越自動車道(信濃町⇄上越高田)及び北陸自動車道(名立谷浜⇒上越JCT)が同時に通行止めの時		
		北陸道 下り線 富山方面から 新潟方面へ	北陸道	北陸道
			能生、名立谷浜	上越、※大潟スマート、柿崎、米山
		北陸道 下り線 富山方面から 上信越道 上り線 長野方面へ	北陸道	上信越道
			能生、名立谷浜	信濃町、豊田飯山、信州中野
		北陸道 上り線 新潟方面から 上信越道 上り線 長野方面へ	北陸道	上信越道
			上越	信濃町、豊田飯山、信州中野
			上信越道	
			上越高田	
		上信越道 下り線 長野方面から 北陸道 上り線 富山方面へ	上信越道	上信越道
			信濃町、豊田飯山	上越高田
				北陸道
				上越、名立谷浜、能生
		上信越道 下り線 長野方面から 北陸道 下り線 新潟方面へ	上信越道	上信越道
			信濃町、豊田飯山	上越高田
				北陸道
				上越、※大潟スマート、柿崎

※ 大潟スマートICはETC専用で6時～22時まで利用可能です。

乗継 IC 案内一覧表(2/3)

通行止め予定日及び区間		通行止めに伴う乗継料金調整IC		
実施日時	区間	走行方向	流出IC	再流入IC(乗継IC)
9月25日(火)～9月28日(金) 10月1日(月) 各日 20:00～翌6:00 【予備日】 10月2日(火)～10月5日(金)	信濃町IC ～ 上越高田IC (上下線)	◆上信越自動車道(信濃町⇄上越高田)のみが通行止めの時		
		北陸道 下り線 富山方面から 上信越道 上り線 長野方面へ	北陸道	上信越道
			上越、名立谷浜	信濃町、豊田飯山、信州中野
			上信越道	
			上越高田	
		北陸道 上り線 新潟方面から 上信越道 上り線 長野方面へ	北陸道	上信越道
			上越	信濃町、豊田飯山、信州中野
			上信越道	
			上越高田	
		上信越道 下り線 長野方面から 北陸道 上り線 富山方面へ	上信越道	上信越道
			信濃町、豊田飯山	上越高田
				北陸道
				上越、名立谷浜、能生
		上信越道 下り線 長野方面から 北陸道 下り線 新潟方面へ	上信越道	上信越道
			信濃町、豊田飯山	上越高田
				北陸道
				上越、※大潟スマート、柿崎

※ 大潟スマートICはETC専用で6時～22時まで利用可能です。

乗継 IC 案内一覧表(3/3)

通行止め予定日及び区間		通行止めに伴う乗継料金調整IC		
実施日時	区間	走行方向	流出IC	再流入IC(乗継IC)
10月18日(木)～10月19日(金) 各日 20:00～翌6:00 【予備日】 10月22日(月)～10月23日(火)	中郷IC ～ 上越JCT (上下線)	北陸道 下り線 富山方面から 上信越道 上り線 長野方面へ	北陸道	上信越道
			上越、名立谷浜、能生	中郷、妙高高原、信濃町
		北陸道 上り線 新潟方面から 上信越道 上り線 長野方面へ	北陸道	上信越道
			上越、※大潟スマート、柿崎	中郷、妙高高原、信濃町
		上信越道 下り線 長野方面から 北陸道 上り線 富山方面へ	上信越道	北陸道
			中郷、妙高高原	上越、名立谷浜、能生、糸魚川
		上信越道 下り線 長野方面から 北陸道 下り線 新潟方面へ	上信越道	北陸道
			中郷、妙高高原	上越、※大潟スマート、柿崎、米山

※ 大潟スマートICはETC専用で6時～22時まで利用可能です。

【道路交通情報などのご案内】

全国の高速道路の便利な情報が満載のサイト『ドラぷら』

【アドレス】 PC版 (<http://www.driveplaza.com/>)

モバイル版 (<http://m.driveplaza.com/>)

スマートフォン版 (<http://www.driveplaza.com/smp/>)

高速道路の交通情報提供サービス『ドライブトラフィック(ドラとら)』

リアルタイムな道路交通情報や渋滞予測を提供しています。

【アドレス】 PC版 (<http://www.drivetraffic.jp/>)

モバイル版 (<http://m.drivetraffic.jp/>)

スマートフォン版 (<http://www.drivetraffic.jp/smp/>)

NEXCO東日本お客さまセンター

24時間365日オペレーターが応対いたします。

【電話番号】 0570-024-024 または 03-5338-7524

ハイウェイテレホン

電話でリアルタイムの交通情報(5分更新)を24時間入手できます。

【電話番号】 025-286-1620 (新潟局)

携帯電話・PHSからは「#8162」

※全国どこからでも最寄の情報センターに接続されます。

日本道路交通情報センター

【アドレス】 (<http://www.jartic.or.jp/>)

【電話番号】 全国共通ダイヤル 050-3369-6666

携帯短縮ダイヤル #8011

※全国どこからでも最寄りの情報センターに接続されます。

データ放送

テレビ新潟(TeNY)のデータ放送(dボタン)で工事規制情報を確認できます。

NEXCO東日本新潟支社ツイッター @e_nexco_niigata

新潟県内の渋滞情報や通行止め情報、ドライブ・旅行に関する情報を発信しています。

(注) 電話番号はおかけ間違いのないようご注意ください。

【同時期に予定されている近接区間の夜間通行止め等の予定】

E8 北陸自動車道 夜間通行止及び昼夜連続車線規制

路 線	北陸自動車道
区 間	名立谷浜IC ～ 上越JCT（下り線）
実施時期	①夜間通行止め 下記日程で実施します。（※土・日曜日を除きます。） ・平成30年9月27日（木）～10月5日（金）【7夜間】※予備日：10月9日（月）、10日（火） ②昼夜連続車線規制 下記日程で実施します。 ・平成30年8月21日（火）～11月14日（火） ※土・日曜日、祝日も実施します。
規制方法	①夜間通行止 ②昼夜連続車線規制
時 間	①20時～翌朝6時、②終日24時間
工事内容	トンネル補強工事
備 考	※天候により、規制期間・時間に変更、または中止する場合があります。