

平成31年4月18日  
 東日本高速道路株式会社  
 新潟支社

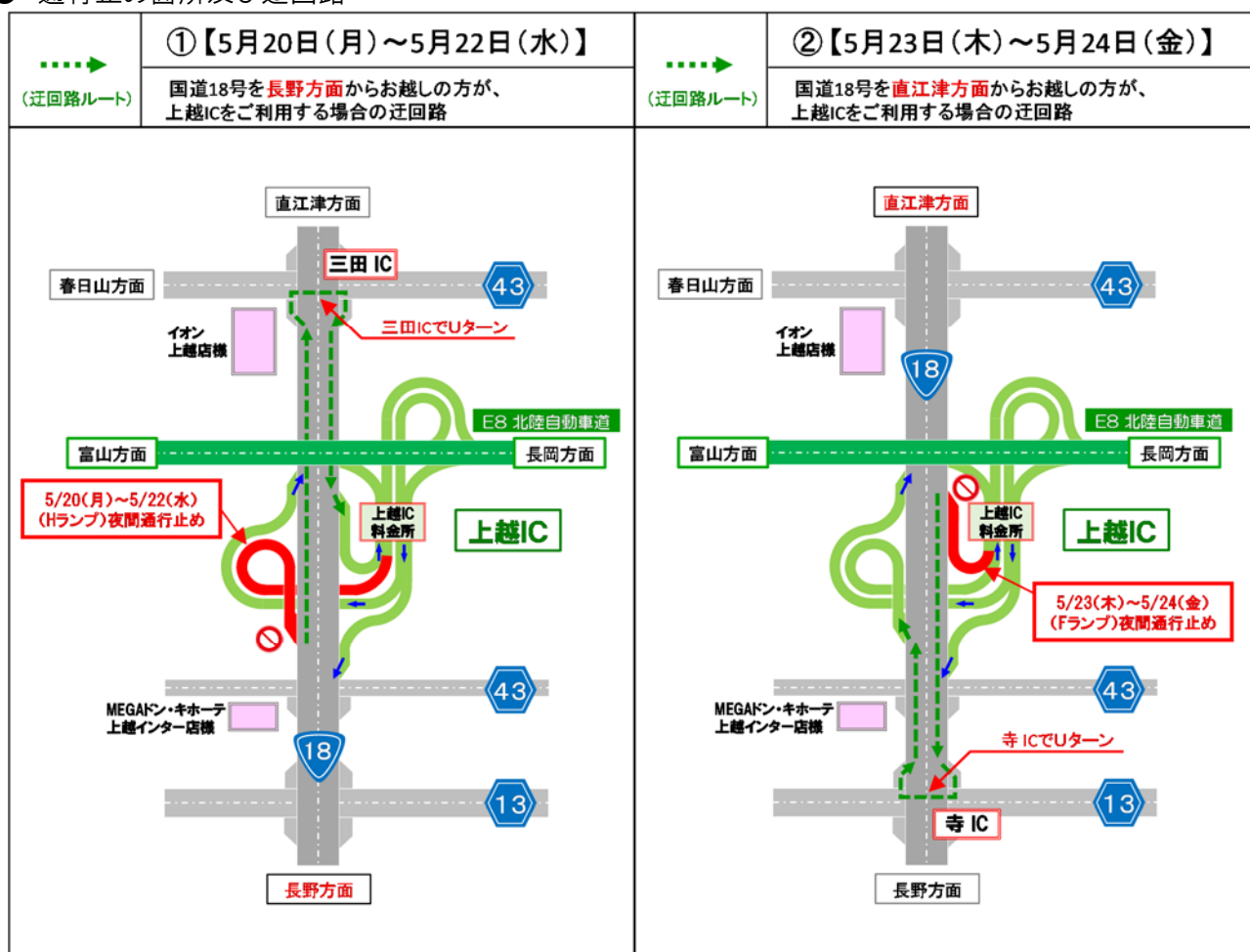
## E8 北陸自動車道 上越IC 一部入口 夜間閉鎖のお知らせ

NEXCO東日本新潟支社(新潟市中央区)は、**E8** 北陸自動車道 上越インターチェンジ(IC)で、舗装補修工事に伴う一部入口閉鎖を実施します。

お客さまには大変ご迷惑をおかけしますが、高速道路を安全・快適にご利用いただくために必要な工事ですので、ご理解とご協力をお願いします。

路線	北陸自動車道
場所	上越ICの一部入口
実施日時	①国道18号 長野方面からの入口(Hランプ) 5月20日(月)～5月22日(水) 20時～翌6時【3夜間】 ※予備日:5月27日(月)～5月29日(水) 20時～翌6時 ②国道18号 直江津方面からの入口(Fランプ) 5月23日(木)～5月24日(金) 20時～翌6時【2夜間】 ※予備日:5月30日(木)～5月31日(金) 20時～翌6時
工事内容	舗装補修工事等
備考	※天候により、規制期間・時間を変更または中止する場合があります。

### ● 通行止め箇所及び迂回路



【参考】迂回路を使用した場合の上越IC料金所までの移動時間

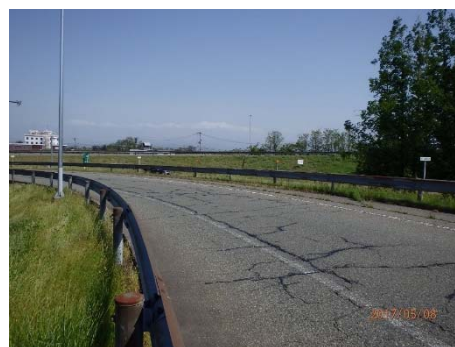
夜間通行止め箇所	①長野方面からの入口閉鎖時	②直江津方面からの入口閉鎖時
国道18号利用(迂回路)	国道18号→三田IC(Uターン) →上越IC料金所	国道18号→寺IC(Uターン) →上越IC料金所
国道18号利用(迂回時間)	約4分	約7分

● 工事概要

北陸自動車道 上越ICのランプ部(高速道路と一般道のアクセス部)において損傷した路面の補修を行います。



①長野方面からの入口の舗装路面状況



②直江津方面からの入口の舗装路面状況

● 上越IC位置図



## ● 道路交通情報などのご案内

全国の高速道路の便利な情報が満載のサイト『ドラぷら』

【アドレス】

PC版 ( <http://www.driveplaza.com/> )

モバイル版 ( <http://m.driveplaza.com/> )

スマートフォン版 ( <http://www.driveplaza.com/smp/> )

高速道路の交通情報提供サービス『ドライブトラフィック(ドラとら)』

リアルタイムな道路交通情報や渋滞予測を提供しています。

【アドレス】

PC版 ( <http://www.drivetraffic.jp/> )

モバイル版 ( <http://m.drivetraffic.jp/> )

スマートフォン版 ( <http://www.drivetraffic.jp/smp/> )

NEXCO東日本お客さまセンター

24時間365日オペレーターが対応いたします。

【電話番号】

0570-024-024 または 03-5338-7524

ハイウェイテレホン

電話でリアルタイムの交通情報(5分更新)を24時間入手できます。

【電話番号】

025-286-1620 (新潟局) 携帯電話・PHSからは「#8162」

※全国どこからでも最寄りの情報センターに接続されます。

日本道路交通情報センター

【アドレス】 (<http://www.jartic.or.jp/>)

【電話番号】

全国共通ダイヤル 050-3369-6666 携帯短縮ダイヤル「#8011」

※全国どこからでも最寄りの情報センターに接続されます。

NEXCO東日本新潟支社ツイッター @e\_nexco\_niigata

新潟県内のドライブ・旅行に関する情報を発信しています。

渋滞情報や通行止め情報は、ドライブトラフィック『ドラとら』をご確認ください。