

令和元年8月8日
 東日本高速道路株式会社
 新潟支社

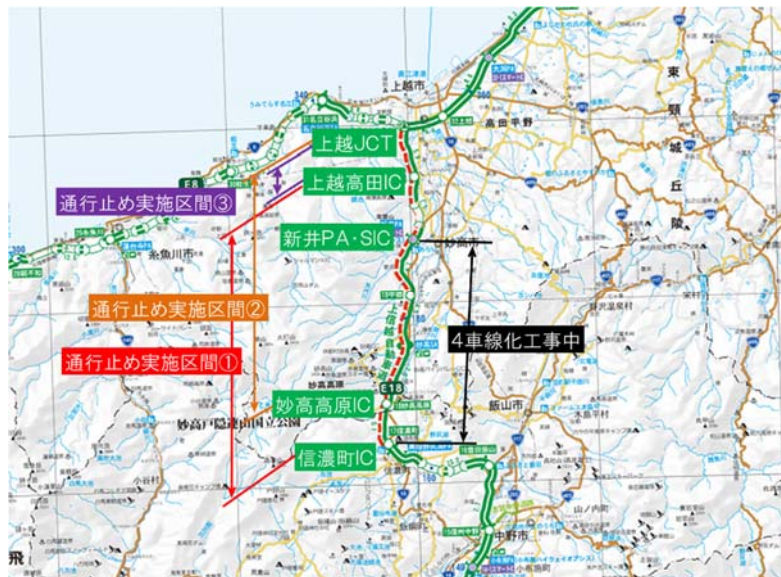
E18 上信越自動車道(信濃町IC～上越JCT間) 4車線化工事等に伴う夜間通行止めのお知らせ(令和元年8～9月)

NEXCO東日本新潟支社(新潟市中央区)は、**E18** 上信越自動車道(上下線)信濃町インターチェンジ(IC)～上越ジャンクション(JCT)間において、4車線化工事等に伴う夜間通行止めを実施します。

お客さまには大変ご迷惑をおかけしますが、4車線化及び高速道路を安全・快適にご利用いただくために必要な通行止めですので、ご理解とご協力をお願いします。

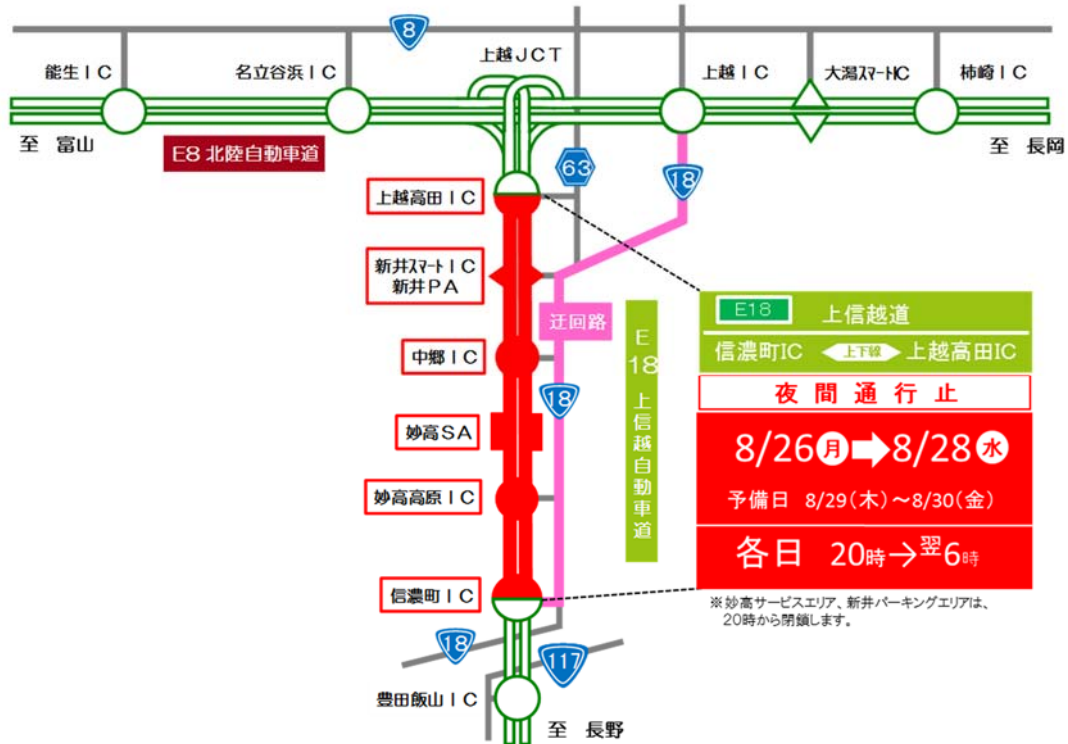
路線	上信越自動車道		
区間	① 信濃町IC ～ 上越高田IC(上下線)	② 妙高高原IC ～ 上越JCT(上下線)	③ 上越高田IC ～ 上越JCT(上下線)
実施時期	令和元年8月26日(月)～ 8月28日(水) 【3夜間】 (予備日)8月29日(木)～ 8月30日(金)	令和元年9月9日(月)～ 9月10日(火) 【2夜間】 (予備日)9月11日(水)～ 9月12日(木)	令和元年9月11日(水)～ 9月12日(木) 【2夜間】 (予備日)9月17日(火)～ 9月19日(木)
時間	20時 ～ 翌朝6時	20時 ～ 翌朝6時	20時 ～ 翌朝6時
工事内容	舗装工事、施設設備移設・更新工事、車線切替工事 他		舗装補修工事、交通管理 施設更新工事 他
備考	※天候や工事進捗等により、規制区間・期間・時間が変更、または中止する場合があります。 ※【2】の通行止めが順延した場合は、【3】の通行止めも予備日まで実施します。		

※通行止め時間帯は、一般国道18号等への迂回をお願いします。



●通行止め実施区間

① 上信越自動車道 信濃町IC～上越高田IC（上下線） 夜間通行止め



北陸道 富山方面からお越しのお客さまへ

長岡方面へ向かう場合は
 そのまま **E8 北陸自動車道** を利用
 高速道路を降りる必要はありません。

長野方面へ向かう場合は **迂回路** を利用
 上越ICで降りていただき、信濃町ICから乗りなおしてください。

北陸道 長岡方面からお越しのお客さまへ

富山方面へ向かう場合は
 そのまま **E8 北陸自動車道** を利用
 高速道路を降りる必要はありません。

長野方面へ向かう場合は **迂回路** を利用
 上越ICで降りていただき、信濃町ICから乗りなおしてください。

上信越道 長野方面からお越しのお客さまへ

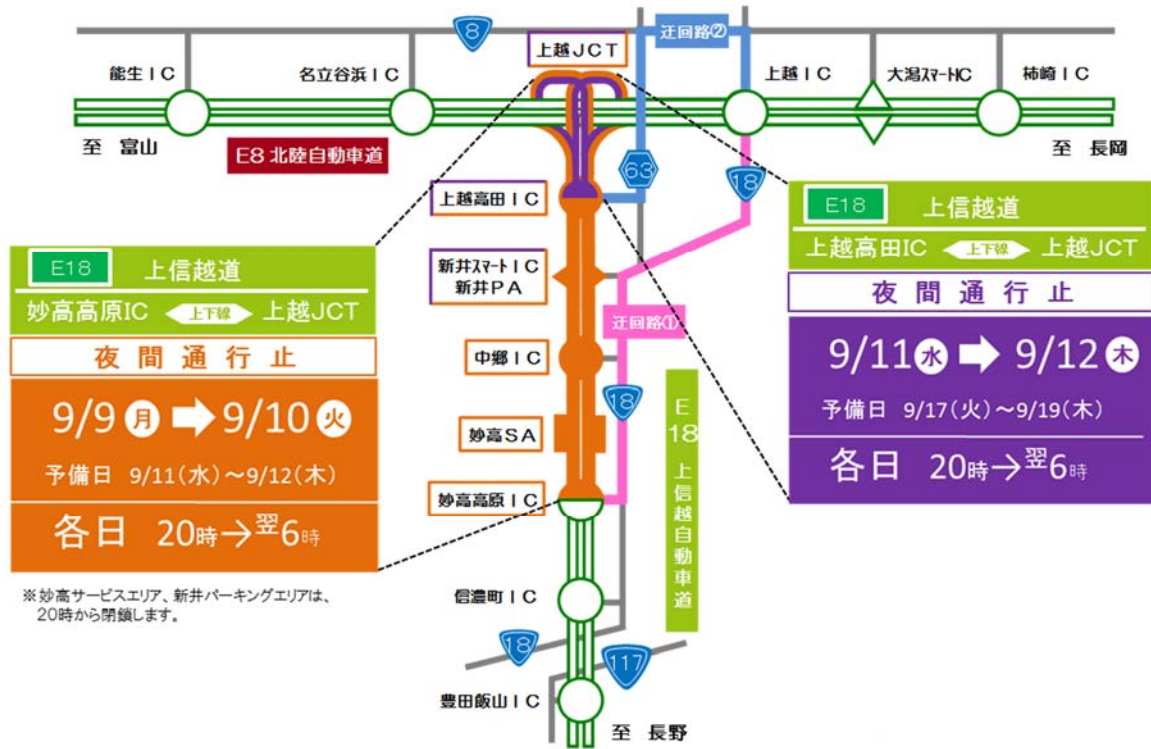
長岡方面へ向かう場合は **迂回路** を利用
 信濃町ICで降りていただき、上越ICから乗りなおしてください。

富山方面へ向かう場合は **迂回路** を利用
 信濃町ICで降りていただき、上越ICから乗りなおしてください。

迂回路の所要時間

迂回路 国道18号をご走行で約48分程度かかります。
 (通常高速道路利用では約34分)

- ② 上信越自動車道 妙高高原IC～上越JCT（上下線）夜間通行止め
- ③ 上信越自動車道 上越高田IC～上越JCT（上下線）夜間通行止め



※妙高サービスエリア、新井パーキングエリアは、20時から閉鎖します。

北陸道 富山方面からお越しのお客さまへ

長岡方面へ向かう場合は
そのまま **E8 北陸自動車道** を利用
高速道路を降りる必要はありません。

◆妙高高原IC～上越JCT通行止め時
長野方面へ向かう場合は **迂回路①** を利用
上越ICで降りていただき、妙高高原ICから乗りなおしてください。

◆上越高田IC～上越JCT通行止め時
長野方面へ向かう場合は **迂回路②** を利用
上越ICで降りていただき、上越高田ICから乗りなおしてください。

北陸道 長岡方面からお越しのお客さまへ

富山方面へ向かう場合は
そのまま **E8 北陸自動車道** を利用
高速道路を降りる必要はありません。

◆妙高高原IC～上越JCT通行止め時
長野方面へ向かう場合は **迂回路①** を利用
上越ICで降りていただき、妙高高原ICから乗りなおしてください。

◆上越高田IC～上越JCT通行止め時
長野方面へ向かう場合は **迂回路②** を利用
上越ICで降りていただき、上越高田ICから乗りなおしてください。

北陸道 長野方面からお越しのお客さまへ

◆妙高高原IC～上越JCT通行止め時
長岡方面へ向かう場合は **迂回路①** を利用
妙高高原ICで降りていただき、上越ICから乗りなおしてください。

富山方面へ向かう場合は **迂回路①** を利用
妙高高原ICで降りていただき、上越ICから乗りなおしてください。

◆上越高田IC～上越JCT通行止め時
長岡方面へ向かう場合は **迂回路②** を利用
上越高田ICで降りていただき、上越ICから乗りなおしてください。

富山方面へ向かう場合は **迂回路②** を利用
上越高田ICで降りていただき、上越ICから乗りなおしてください。

迂回路の所要時間

迂回路① 国道18号をご走行で約39分程度かかります。
(通常高速道路利用では約28分)

迂回路② 国道8号、県道63号をご走行で約22分程度かかります。
(通常高速道路利用では約7分)

●通行止め実施期間

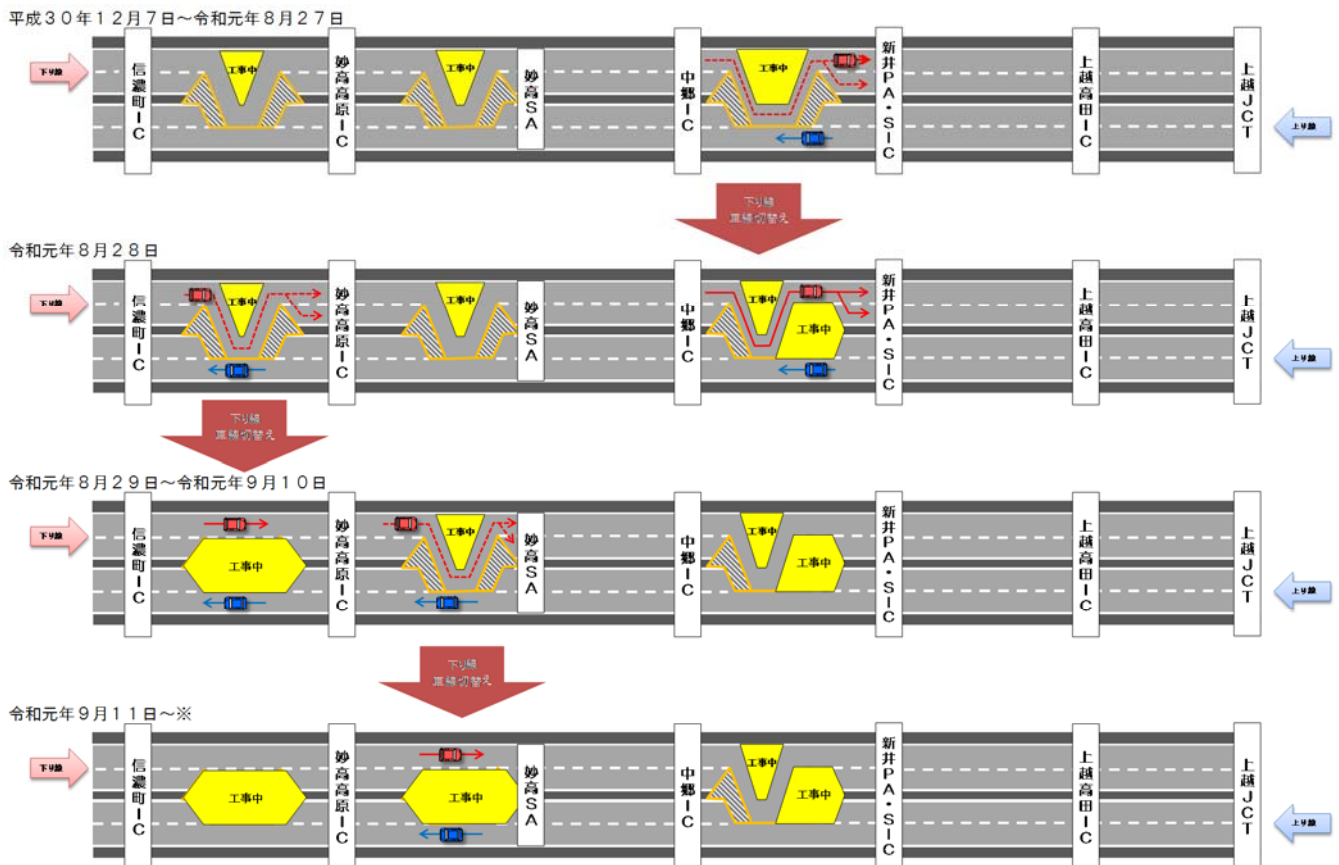
工事期間	8/26	8/27	8/28	8/29	8/30	8/31	9/1	9/2	9/3	9/4	9/5	9/6	9/7	9/8	9/9	9/10	9/11	9/12	9/13	9/14	9/15	9/16	9/17	9/18	9/19	9/20	9/21
通行止区間(上下線)	月	火	水	木	金	土	日	月	火	水	木	金	土	日	月	火	水	木	金	土	日	月	火	水	木	金	土
上越JCT																											
上越高田IC																											
新井PA/SIC																											
中郷IC																											
妙高高原IC																											
信濃町IC																											

※ 通行止めは各日20時から翌朝6時まで実施予定です

●車線切り替えについて

8月28日(水)から中郷IC→新井PA間(下り線)において、8月29日(木)から信濃町IC→妙高高原IC間(下り線)において、9月11日(水)より妙高高原IC→妙高SA間(下り線)において、それぞれ一部車線が切り替わります。当該区間を走行されるお客さまには大変ご迷惑をおかけしますが、更なる安全運転に努めていただきますようお願いいたします。

なお、天候や工事進捗に応じて、日程を変更する場合がありますのでご了承ください。



※ 以降の車線運用変更については、決定次第お知らせいたします。

- ・通行止めに伴う乗継料金調整については、【別紙1】をご確認下さい。
- ・NEXCO東日本の道路交通情報を提供するサービスなどは、【別紙2】をご確認下さい。

【通行止めに伴う乗継料金調整について】

通行止めにより高速道路を一旦流出し、一般道を迂回して再度同一方向に乗り継がれるお客さまにつきましてはご利用料金の調整をします。

ETCをご利用のお客さまは、全行程で同一のETCカードをご利用のうえ、通常どおりETCレーンを通行してください。この場合でも原則として直通走行(最初の流入ICと乗り継ぎ後の最初の流出IC間)に適用されるETC時間帯割引が適用されたこととして、料金調整が行われます。(出口では調整前の料金表示となりますが、請求時にはご利用区間に応じた調整後の料金で請求します。)

ETC以外のお客さまは、乗り継ぎ後の最初の出口ICで、一旦流出するICでお渡しする「高速道路通行止め乗継証明書」と再流入ICにて発行した「入口通行券」を一緒に係員に提出していただくと、料金調整が行われます。

乗り継ぎ後の最初の出口ICが料金自動精算機の場合は、「高速道路通行止め乗継証明書」を通行券より先に精算機にお入れいただくと料金調整が行われます。

乗継料金調整が行われるICは下記のとおりです。

乗継IC案内一覧表(1/3)

通行止め予定日及び区間		通行止めに伴う乗継料金調整IC		
実施日時	区間	走行方向	流出IC	再流入IC(乗継IC)
8月26日(月)～8月28日(水) 各日 20:00～翌6:00 【予備日】 8月29日(木)～8月30日(金)	信濃町IC ～ 上越高田IC (上下線)	北陸道 下り線 富山方面から 上信越道 上り線 長野方面へ	北陸道	上信越道
			上越、名立谷浜	
			上越高田	
		北陸道 上り線 新潟方面から 上信越道 上り線 長野方面へ	北陸道	上信越道
			上越	
			上越高田	
		上信越道 下り線 長野方面から 北陸道 上り線 富山方面へ	上信越道	信濃町、豊田飯山
			上越高田	
			北陸道	
			上越、名立谷浜、能生	
		上信越道 下り線 長野方面から 北陸道 下り線 新潟方面へ	上信越道	信濃町、豊田飯山
			上越高田	
北陸道				
			上越、※大潟スマート、柿崎	

※ 大潟スマートICはETC専用で6時～22時まで利用可能です。

乗継IC案内一覧表(2/3)

通行止め予定日及び区間		通行止めに伴う乗継料金調整IC		
実施日時	区間	走行方向	流出IC	再流入IC(乗継IC)
9月9日(月)～9月10日(火) 各日 20:00～翌6:00 【予備日】 9月11日(水)～9月12日(木)	妙高高原IC ～ 上越JCT (上下線)	北陸道 下り線 富山方面から 上信越道 上り線 長野方面へ	北陸道	上信越道
		上越、名立谷浜、能生	妙高高原、信濃町、豊田飯山	
		北陸道 上り線 新潟方面から 上信越道 上り線 長野方面へ	北陸道	上信越道
		上越、※大潟スマート、柿崎	妙高高原、信濃町、豊田飯山	
		上信越道 下り線 長野方面から 北陸道 上り線 富山方面へ	上信越道	北陸道
		妙高高原、信濃町	上越、名立谷浜、能生、糸魚川	
		上信越道 下り線 長野方面から 北陸道 下り線 新潟方面へ	上信越道	北陸道
		妙高高原、信濃町	上越、※大潟スマート、柿崎、米山	

※ 大潟スマートICはETC専用で6時～22時まで利用可能です。

乗継IC案内一覧表(3/3)

通行止め予定日及び区間		通行止めに伴う乗継料金調整IC		
実施日時	区間	走行方向	流出IC	再流入IC(乗継IC)
9月11日(水)～9月12日(木) 各日 20:00～翌6:00 【予備日】 9月17日(火)～9月19日(木)	上越高田IC ～ 上越JCT (上下線)	北陸道 下り線 富山方面から 上信越道 上り線 長野方面へ	北陸道	上信越道
		上越、名立谷浜、能生	上越高田、※1新井スマート、中郷、 妙高高原	
		北陸道 上り線 新潟方面から 上信越道 上り線 長野方面へ	北陸道	上信越道
		上越、※2大潟スマート、柿崎	上越高田、※1新井スマート、中郷、 妙高高原	
		上信越道 下り線 長野方面から 北陸道 上り線 富山方面へ	上信越道	北陸道
		上越高田、※1新井スマート、中郷	上越、名立谷浜、能生、糸魚川	
		上信越道 下り線 長野方面から 北陸道 下り線 新潟方面へ	上信越道	北陸道
		上越高田、※1新井スマート、中郷	上越、※2大潟スマート、柿崎、米山	

※1 新井スマートICはETC専用で24時間利用可能です。

※2 大潟スマートICはETC専用で6時～22時まで利用可能です。

【道路交通情報などのご案内】

全国の高速道路の便利な情報が満載のサイト『ドラぷら』

【アドレス】 PC版 (<https://www.driveplaza.com/>)

モバイル版 (<https://m.driveplaza.com/>)

スマートフォン版 (<https://www.driveplaza.com/smp/>)

高速道路の交通情報提供サービス『ドライブトラフィック(ドラとら)』

リアルタイムな道路交通情報や渋滞予測を提供しています。

【アドレス】 PC版 (<https://www.drivetraffic.jp/>)

モバイル版 (<https://m.drivetraffic.jp/>)

スマートフォン版 (<https://www.drivetraffic.jp/smp/>)

NEXCO東日本お客さまセンター

24時間365日オペレーターが対応いたします。

【電話番号】 0570-024-024 または 03-5338-7524

ハイウェイテレホン

電話でリアルタイムの交通情報(5分更新)を24時間入手できます。

【電話番号】 025-286-1620 (新潟局)

携帯電話・PHSからは「#8162」

※全国どこからでも最寄の情報センターに接続されます。

日本道路交通情報センター

【アドレス】 (<http://www.jartic.or.jp/>)

【電話番号】 全国共通ダイヤル 050-3369-6666

携帯短縮ダイヤル #8011

※全国どこからでも最寄りの情報センターに接続されます。

データ放送

テレビ新潟(TeNY)のデータ放送(dボタン)で工事規制情報を確認できます。

NEXCO東日本新潟支社ツイッター @e_nexco_niigata

新潟県内の渋滞情報や通行止め情報、ドライブ・旅行に関する情報を発信しています。

(注) 電話番号はおかけ間違いのないようご注意ください。