

令和元年11月20日
東日本高速道路株式会社
新潟支社

年末年始期間の渋滞予測と安全運転のお願いについて (新潟県版)

～ 交通集中を原因とする5km以上の渋滞は発生しないと予測しています ～

NEXCO東日本新潟支社(新潟市中央区)は、年末年始期間〔令和元年12月27日(金)～令和2年1月5日(日)の10日間〕に、新潟支社管内の高速道路において、交通集中による5km以上の渋滞は発生しないと予測しています。ただし、元日を除く年末年始期間中は、スキーをされるお客さまが湯沢ICに集中して混雑(1km未満)する可能性がありますので、車間距離に注意してご利用ください。

なお、冬期は気象の急変や事故、故障車などの影響により道路交通状況が大きく変わりますので、各種道路情報【別紙1】をご確認いただき、時間に余裕を持ってお出かけください。

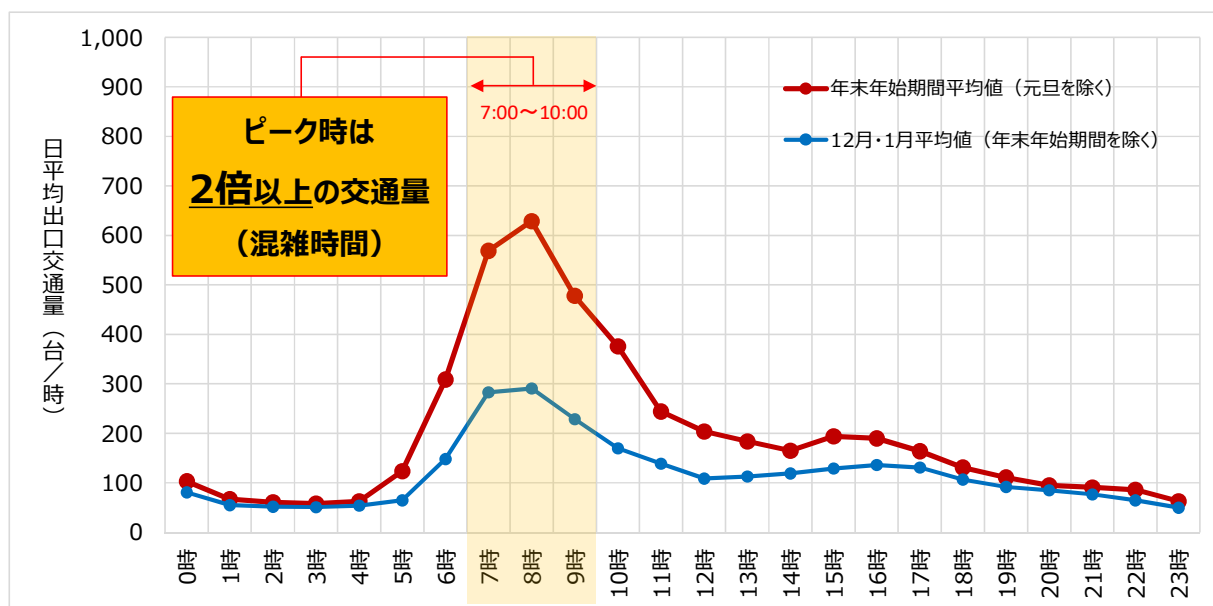


H30年度年末年始の湯沢IC出口(朝8時頃)

1. 湯沢ICの混雑について
2. 安全運転のお願い
3. 除雪作業へのご協力のお願い
4. ETC休日割引の適用について
5. 休憩施設の営業時間延長

1. 湯沢ICの混雑について

元日を除く年末年始期間中は、**E17** 関越自動車道の湯沢ICにスキーをされるお客さまが集中して混雑(1km未満)が発生する可能性があります。冬道での急ブレーキなどは非常に危険となりますので車間距離に注意してご利用ください。

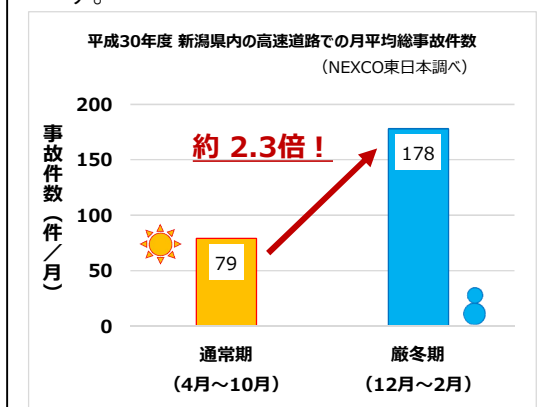


H30年度 年末年始期間中※1の湯沢ICの日平均出口交通量

※1 元日を除く平成30年12月28日(金)～平成31年1月6日(日)9日間

2. 安全運転のお願い

(1) 冬期の新潟県内の高速道路は、他の月と比較して事故件数が多い傾向にあります。



(2) 今後本格的な冬を迎えるにあたり、冬用タイヤへの交換など早めの冬準備をお願いします。

冬用タイヤ装着率(11月19日時点速報値)

小型車	29%
大型車	78%
全体	43%

《まだ6割が冬用タイヤ未装着です!》
早めの冬用タイヤへの交換と
チェーンの携行※2をお願いします。

※2 大雪の場合は冬用タイヤであってもチェーン装着が義務付けられる場合があります。

お客さまへの安全運転のお願いに関する詳細は【別紙2】をご覧ください。また、特に注意していただきたい箇所を【別紙3】の安全チェックポイントに記載しておりますのでご活用ください。

3. 除雪作業へのご協力のお願い

高速道路上の除雪作業は、走行中のお客さまの安全を確保するために必要な作業です。また、雪が降っていない場合でも路面状況の確認を目的とした作業の他、路面凍結が予想される場合には凍結防止剤の散布作業などを実施する可能性があります。

降雪や積雪がなくても、安心安全な高速道路管理のために必要な作業となりますので、ご理解とご協力をお願いいたします。



4. ETC休日割引の適用について

年末年始期間でETC休日割引（地方割引）の3割引が適用されるのは、令和元年12月28日（土）、29日（日）、令和2年1月1日（水・祝）～5日（日）です。

5. 休憩施設の営業時間延長

年末年始期間（令和元年12月27日～令和2年1月5日）は、通常の営業時間を拡大し、お客さまのご来店をお待ちしております。なお、休憩施設により営業時間が変更になる場合がありますので、12月20日頃以降にドラぷらサイトをご確認ください。

【ドライブインフォメーション】

NEXCO東日本では渋滞情報をインターネットなど各種の媒体を通じて提供しており、お客さまは旅行計画段階、旅行の出発前、走行中、休憩中など、いつでもどこからでも情報を入手できます。

なお、運転中のドライバーが携帯電話やスマートフォンを使用することは禁止されていますので、高速道路路上ではSA・PA内に駐車してからご利用ください。

1. 旅行計画に役立つ渋滞予測情報

(1)『ドライブプラザ(ドラぷら)』

PC・スマートフォン・携帯電話で渋滞予測を見込んだ渋滞予報カレンダー(全国の高速道路の渋滞情報)を見ることができます。出発時刻ごとの渋滞予測を考慮した到着時間、所要時間が確認できるほか高速道路料金・経路検索機能やSA・PA情報などを検索できます。

URL <https://www.driveplaza.com>



ドラぷらHP

(2)リーフレット(渋滞予報ガイド)

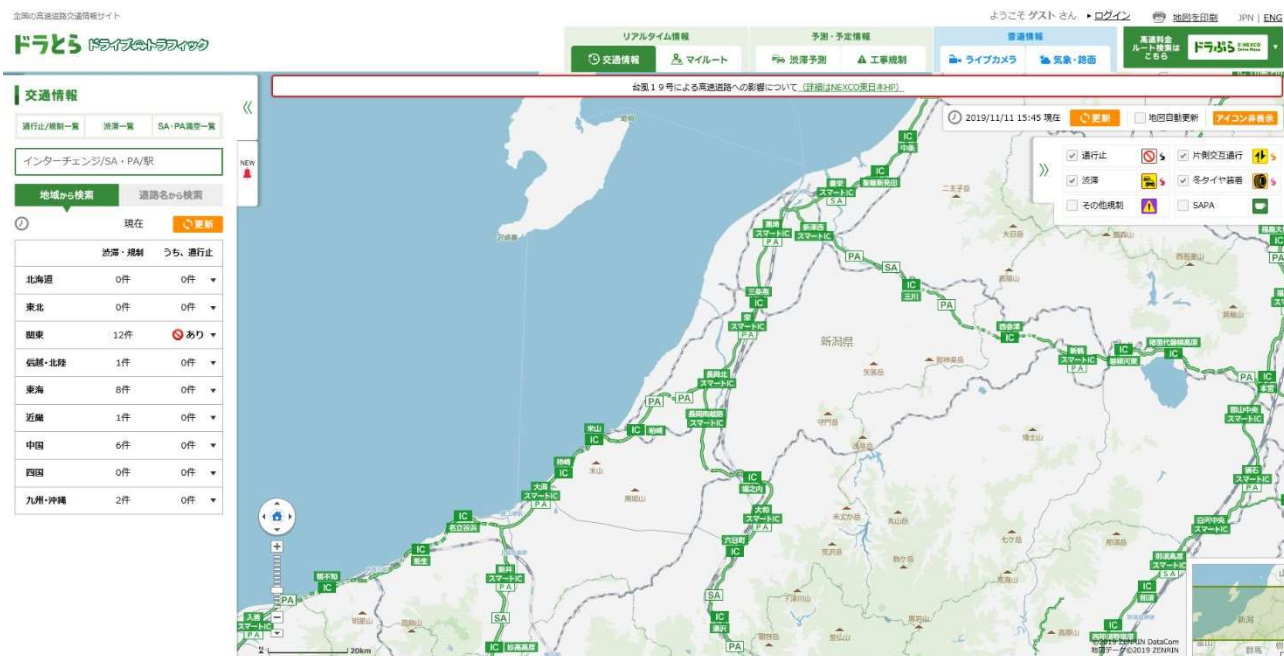
高速道路の各SA・PAのインフォメーションなどに設置しています。

2. お出かけ前に入手できる道路交通情報

(1)ドライブトラフィック 『ドラとら』

PC・スマートフォン・携帯電話でリアルタイムな渋滞情報や通行止め情報、規制情報などの道路交通情報や渋滞予測情報を見ることができます。

URL <https://www.drivetraffic.jp/>



ドラとらHP

(2)NEXCO東日本新潟支社Twitter @e nexco niigata

新潟県内のリアルタイムな渋滞情報や通行止め情報の他、ドライブ・旅行に関する情報を発信しています。

(3)ハイウェイテレホン

リアルタイム(5分ごとの更新)で主要道路の交通情報を、24時間入手できます。

○携帯短縮ダイヤル #8162(固定電話ではご利用できません。)

○県内のハイウェイテレホン局一覧

①新潟局 025(286)1620 ②上越局 025(535)1620 ③湯沢局 025(784)1620

情報提供路線はいずれも **E7** 日東道、**E8** 北陸道、**E17** 関越道、

E18 上信越道、**E49** 磐越道です。

○全国のハイウェイテレホン局

URL <https://www.driveplaza.com/traffic/roadinfo/telephone/>

(4)(公財)日本道路交通情報センター(JARTIC)提供の道路交通情報

①画面情報

URL <http://www.jartic.or.jp/>

②音声情報

(i)全国共通ダイヤル 050(3369)6666

(ii)携帯短縮ダイヤル※ #8011(固定電話ではご利用できません。)

※ 全国どこからでも最寄りの情報センターに接続されます。

PC・スマートフォン・携帯電話で道路交通情報が画面ならびに音声で入手できます。

(5)『にいがたLIVEカメラ』

URL <http://www.live-cam.pref.niigata.jp/>

新潟県の高速道路だけでなく、一般道の情報を入手することができます。

【参考】『にいがたLIVEカメラ』画面

(出典:新潟県 IT&ITS 推進協議会)

3. 走行中に入手できる道路交通情報

- (1) 情報板
- (2) ハイウェイラジオ(1620kHz)
- (3) VICS(カーナビ)
- (4) ETC2.0(カーナビ)

4. SA・PAで入手できる道路交通情報

- (1) お知らせモニター

○設置施設

- ① **E8** 北陸道 : 名立谷浜SA(上下)、米山SA(上下)、栄PA(上下)、黒崎PA(上下)
- ② **E17** 関越道 : 越後川口SA(上下)、塩沢石打SA(上下)、谷川岳PA(下)、
赤城高原SA(下)、上里SA(下)、高坂SA(下)、三芳PA(下)
- ③ **E18** 上信越道: 妙高SA(上下)、横川SA(下)
- ④ **E49** 磐越道 : 阿賀野川SA(上下)

【参考】『お知らせモニター』イメージ

各種気象/雪道情報

雪道カメラ



各種テロップ情報

雪道広報など

- (2) インフォメーション(**E17** 関越道 越後川口SA(上下))
- (3) 案内看板、ポスターなど

※ お客さまへの安全運転のお願い ※

1. 冬期についてのお願い

(1) 冬用タイヤなどの早めの冬装備

当支社では、新潟県高速道路交通警察隊などの関係機関と連携し、交通安全啓発活動を継続的に実施し安全運転を呼び掛けておりますが、今後本格的な冬を迎えるに当たり、早めの冬装備(冬用タイヤへの交換とチェーンの携行^{※1})をお願いします。また、車間距離を十分に確保していただくとともに、雪路面での危険な「急加速・急ハンドル・急ブレーキ」は絶対におやめください。

※1 国土交通省は、大雪特別警報や大雪に対する緊急発表が行われるような異例の降雪の際、立ち往生が懸念される高速道路や国道の区間で、全ての車にタイヤチェーンの装着を平成30年12月14日から義務付けています。

新潟県内の高速道路では、**上信越自動車道(上り線)新井SIC～信濃町IC間が対象区間**です。

(2) 車の屋根の雪を落としてから走行を！

車の屋根の上に雪を高く積もらせたまま走行すると、高速道路を走行中に落下して後続車が乗り上げるおそれがあります。また、雪の塊を避けようとして事故につながることもあるため、走行前には屋根の雪を落とすようお願いします。

(3) 除雪作業へのご理解とご協力

高速道路上の除雪作業は、走行中のお客さまの安全を確保しながらの作業となることから、車線を一時的にふさいだ状態で50km/h以下の低速により実施しております。また、天気の良い日でも道路の凍結を防止するために凍結防止剤を散布する作業を実施する場合があります。これらの作業は、お客さまに安全に高速道路をご利用いただくための重要な作業です。走行中にこれらの作業に遭遇した場合は、作業車両との車間距離を十分に確保して、無理な追い越しなどの危険な行為はご遠慮ください。

ご理解とご協力をお願いします。



2. 交通安全についてのお願い

(1) シートベルトは命綱！ 後部座席でもシートベルトを着用

シートベルトは衝突時の身体への衝撃を和らげてくれます。運転席、助手席だけでなく、後部座席においてもシートベルトの着用※2をお願いします。

※2 平成20年6月1日から全席シートベルト着用が義務付けられています。また、6歳未満のお子さまはチャイルドシートの使用が義務付けられています。

(2) 早目に休憩をとって安全運転

高速道路に入ったら早目に休憩をとりましょう。また、夜間運転や長時間運転は疲れやすくなりますので、SA・PAを利用して適度な休憩をお願いします。



(3) 高速道路は一方通行！Uターン、バックは厳禁！！ 逆走に注意

最近、インターチェンジや SA・PA で進入方向を間違えたり、ジャンクションで行き先方向を間違えることで高速道路本線を逆走して事故に至るケースが発生しています。目的のICを通り過ぎてしまったり、行き先を間違えてしまった場合は、次のインターチェンジの一般レーンで料金所スタッフにお申し出ください。



(4)道路の異常は道路緊急ダイヤル「#9910」で通報

通行の支障となる高速道路の穴ぼこや路面の汚れ(油、土砂)、落下物、故障車、逆走車などを発見したら、道路緊急ダイヤル「#9910」または非常電話でご一報ください。ただし、運転中の携帯電話やスマートフォンでの通話は禁止されていますので、ご注意ください。

(5)走行中の故障トラブルを防ぐため、走行前に車の点検

高速道路上での故障トラブルは、事故や渋滞の原因となります。故障トラブルの大半が走行前の基本的な車両点検で防げるものです。特に、燃料、タイヤ、オイル、冷却水の点検を忘れずをお願いします。

(6)渋滞後尾での追突事故に注意

渋滞発生時には、渋滞の車列の中や最後尾での追突事故が発生しやすくなります。

脇見をせず安全運転を心がけ、渋滞に遭ったらハザードランプで後続車に合図するなど、追突事故の防止に心掛けてください。

(7)ご出発の前に、積荷のチェック

積荷の落下などが多発しています。出発前には、必ず積荷の点検をしてください。

(8)ETCレーンは十分に車間距離をとり、徐行により安全に走行

ETCレーンでは、前車と十分な車間距離をとった上で、開閉バーの手前で安全に停止できるよう十分に減速し、開閉バーが開いたことを確認して通行してください。

(9)万一、事故や故障が起きた場合、安全な場所にすみやかに避難

車両故障や燃料切れ、事故などで、本線車道または路肩に停止した自動車や、路上に降り立った人に後続車が衝突するケースが多発しています。ハザードランプや三角停止表示板、発炎筒などで後続車に危険を知らせたら、通行車両に注意してすみやかに**ガードレールの外など安全な場所に避難してください。**

また、非常電話などによる通報もお願いします。

冬の高速道路 安全チェックポイント

新潟編+長野

冬の高速道路 安全チェックポイント

このマークに要注意 (本線上の標識ではありません。)



北陸道 三条燕IC～新潟西IC

見通しが良い直線区間だが、強い横風による視界不良が、たびたび起こる。

関越道 関越トンネル

関越トンネル内では金属チェーンを外して走行しなければなりません。
(非金属チェーンでの走行は可能)

関越道 沼田IC～水上IC

新潟県境付近の標高が高い地域は、気象が急変する区間。長い下り坂があり、自然と速度が上がる場合がある。

北陸道 朝日IC～上越JCT

トンネルやカーブが連続する区間。トンネル出口では降雪やあられにより路面状況が急変することがある。

上信越道 信州中野IC～上越高田IC

長い坂が続く区間。特に新井PA～妙高高原IC間の上り坂では降雪時に大型車の登坂不能が発生、下り坂では自然と速度が上がる場合がある。

上信越道 信濃町IC～新井PA

「大雪特別警報」や「大雪に対する緊急発表」が行われるような異例の降雪時にはタイヤチェーン装着車のみ通行可能となる。(この時は冬用タイヤのみでは走行不可)

長野道 安曇野IC～更埴IC

山岳地の気象急変地域で、カーブが連続する長い下り坂のある区間。自然と速度が上がる場合がある。

上信越道 下仁田IC～碓氷軽井沢IC

山岳地の気象急変地域で、トンネルが連続する区間。トンネル出口では降雪により路面状況が急変することがある。



チェーンの着脱は、SA・PA、またはチェーン 着脱場で

チェーン着脱場設置箇所

＜北陸自動車道＞

- 朝日IC～上越JCT間 上・下線

＜関越自動車道＞

- 渋川伊香保IC～塩沢石打IC間 上り線 ●渋川伊香保IC～湯沢IC間 下り線

＜上信越自動車道＞

- 碓氷軽井沢IC～佐久小国JCT間 上・下線 ●信濃町IC～上越JCT間 上り線



チェーン着脱場

チェーン着脱場はこの標識が目印!

チェーン装着場所を
守らないと、
危険だぞ!

