

## 【別紙5】混雑対策

NEXCO東日本東北支社は、本渋滞予測及びゴールデンウィークやお盆の渋滞状況などを踏まえて、上り坂等での速度低下注意喚起対策、トンネル照明の照度アップによる暗がりや圧迫感の緩和、渋滞後尾への追突注意喚起対策、休憩施設等での駐車場整理員の配置、仮設トイレの設置、大型車駐車ますの確保などの混雑対策を拡大実施して行きます。

### 上り坂等での速度低下注意喚起対策

①「渋滞終了」をお知らせする表示



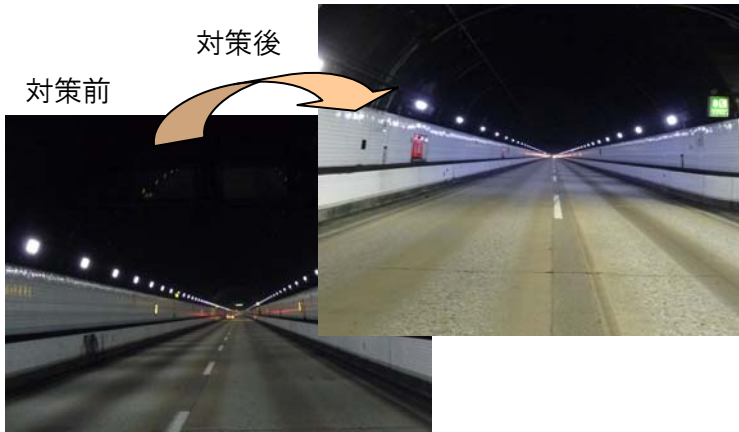
②「速度回復」をお願いする表示



### 渋滞後尾への追突注意喚起対策



### トンネル照明の照度アップによる暗がりや圧迫感の緩和



### 休憩施設等での駐車場整理員の配置



### 仮設トイレの設置



### 大型車駐車ますの確保



## 【別紙6】 9月の大型連休時期の混雑対策予定

項目	主な対策	単位	東北支社		
			秋	GW	倍率
本線部	①上り坂等での速度低下注意喚起対策	箇所	14	8	1.75
	②トンネル照明の照度アップによる暗がりや圧迫感の緩和	箇所	32	2	16.00
	③渋滞後尾への追突注意喚起対策	箇所	54	30	1.80
休憩施設部	④休憩施設等での駐車場整理員の配置	延べ人・日	1,225	527	2.32
	⑤仮設トイレの設置	基	91	91	1.00
	⑥大型車駐車ますの確保(専属駐車場整理員の配置)	箇所	38	0	—

(倍) <主な対策の数量比較(対H21GW比)>

