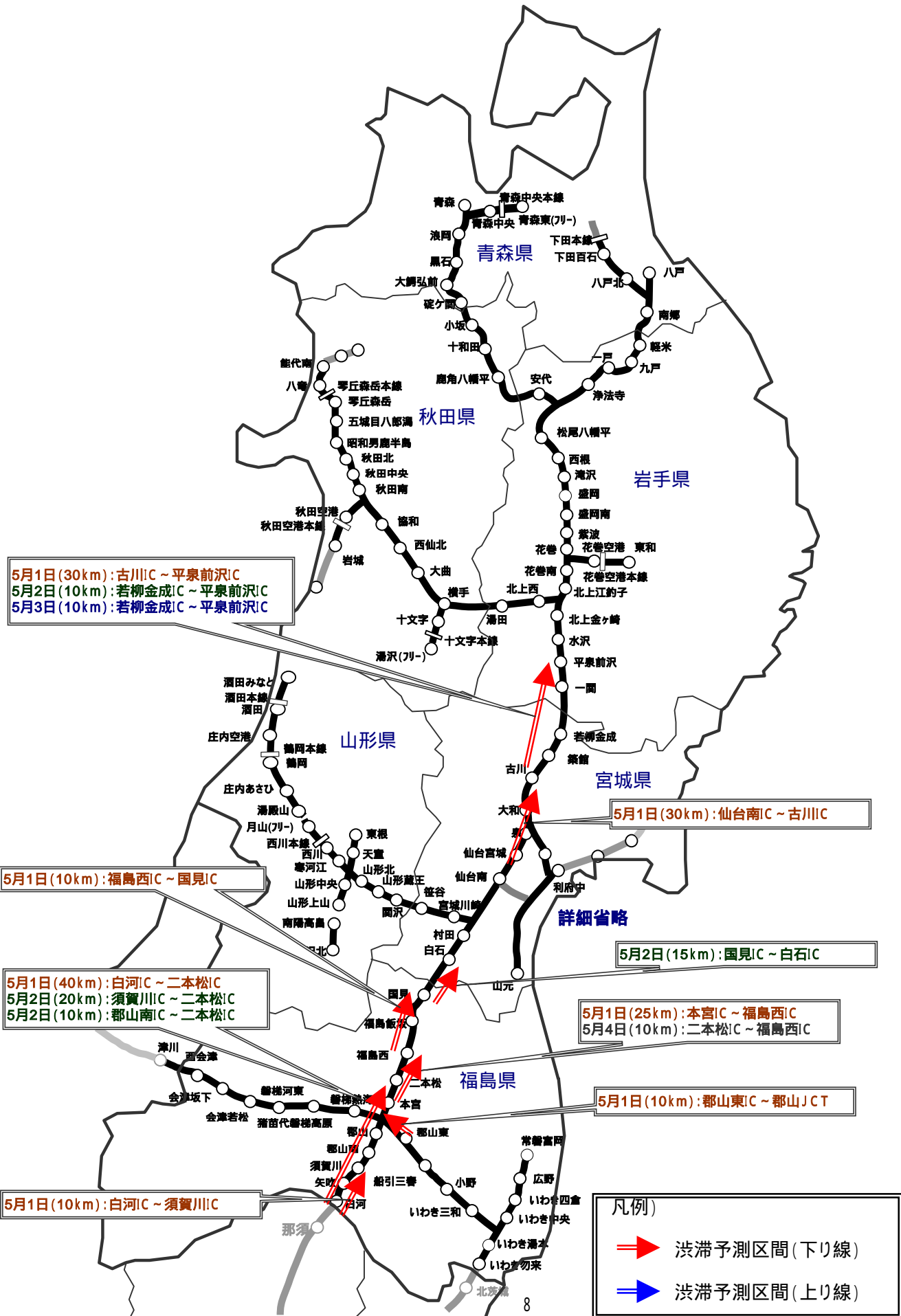
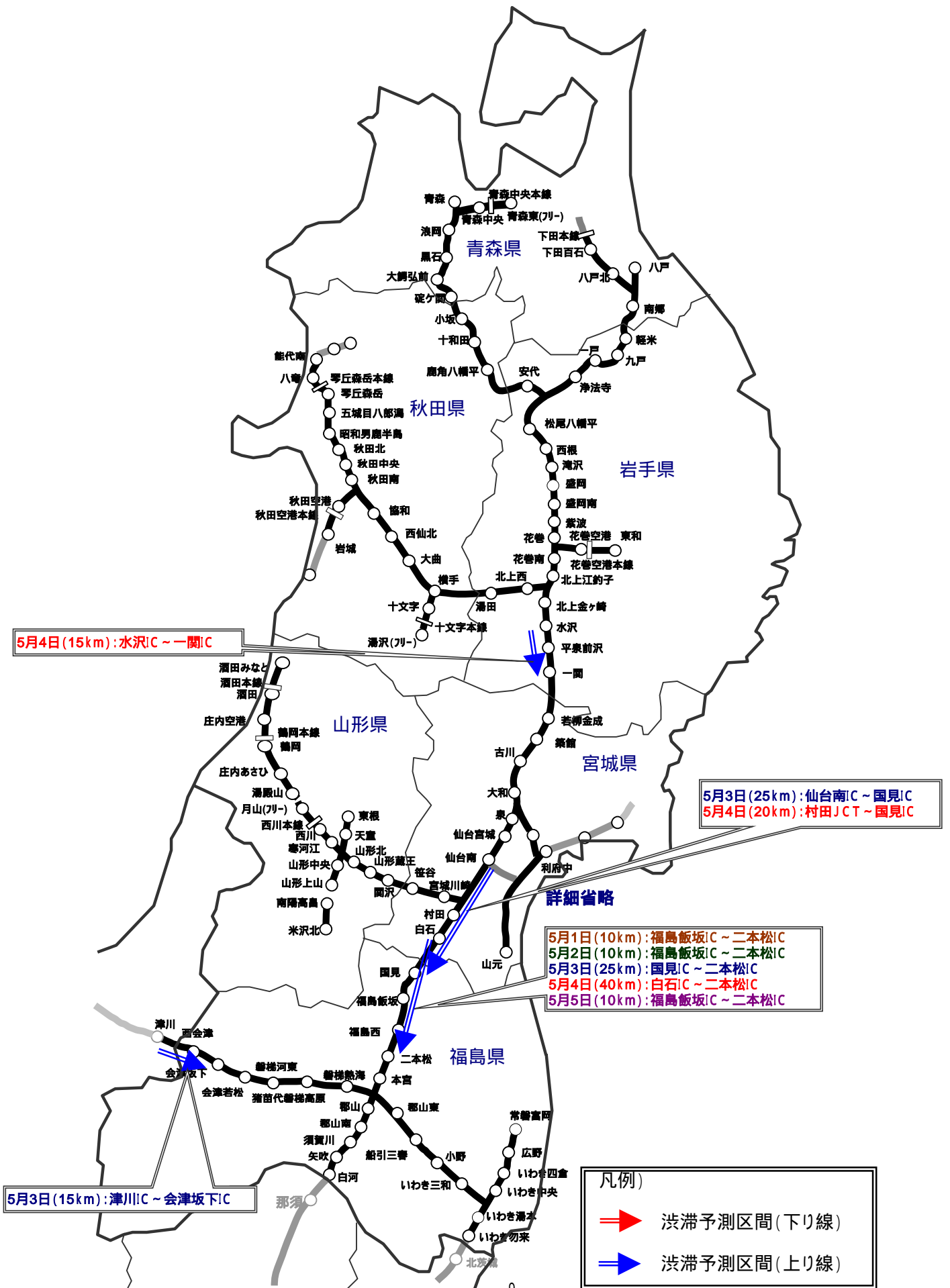


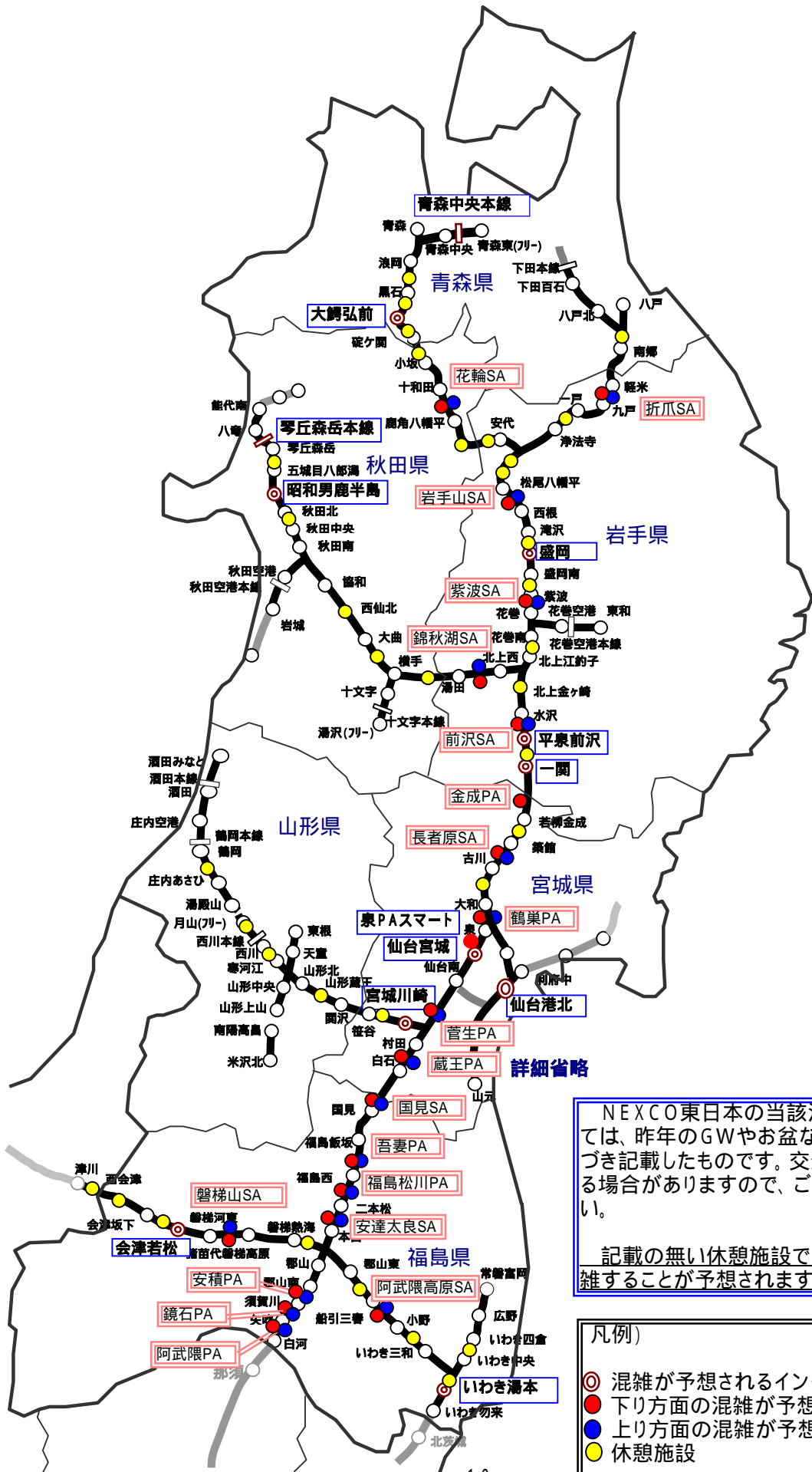
【別紙1】 GW時期 渋滞予測箇所(下り線)



【別紙2】 GW時期 渋滞予測箇所(上り線)



【別紙3】 GW時期に特に混雑が予想される施設



NEXCO東日本の当該混雑予想については、昨年のGWやお盆などの状況に基づき記載したものです。交通状況は変動する場合がありますので、ご承知おきください。

記載の無い休憩施設でも通常よりは混雑することが予想されますので、ご注意願

- 凡例)
- ◎ 混雑が予想されるインターチェンジ
 - 下り方面の混雑が予想される休憩施設
 - 上り方面の混雑が予想される休憩施設
 - 休憩施設

【別紙4】 混雑が予測される休憩施設(大型駐車ますの確保)

GWの東北の休憩施設は、行楽等で高速道路をご利用されるお客さまが集中し、例年大変な混雑が発生しています。

NEXCO東日本東北支社では、混雑時の対策として下表のとおり、駐車場整理員を配置し、駐車スペースを適切にお客さまがご利用できるように努めて参ります。

合わせて、大型車もご利用しやすいように、大型車駐車ますを重点的に確保しますので、ご参考にしていただき、快適なドライブにお役立て下さい。

路線名	区分	IC間名	休憩施設名	確保予定日	備考	
八戸自動車道	上り	九戸IC 軽米IC	折爪SA	5/1~5		
	下り	九戸IC 軽米IC	折爪SA	5/1~5		
秋田自動車道	上り	北上西 湯田IC	錦秋湖SA	5/3~5/5		
	下り	北上西 湯田IC	錦秋湖SA	5/1~5/3		
東北自動車道	上り	鹿角八幡平IC 十和田IC	花輪SA	4/29、5/1~5		
	下り	鹿角八幡平IC 十和田IC	花輪SA	4/29、5/1~5		
	上り	西根IC 松尾八幡平IC	岩手山SA	4/29~5/5		
	下り	西根IC 松尾八幡平IC	岩手山SA	4/29~5/5		
	上り	花巻IC 紫波IC	紫波SA	4/29~5/5		
	下り	花巻IC 紫波IC	紫波SA	4/29~5/5		
	上り	平泉前沢IC 水沢IC	前沢SA	4/29、5/1~5		
	下り	平泉前沢IC 水沢IC	前沢SA	4/29、5/1~5		
	下り	若柳金成IC 一関IC	金成PA	5/1~3		
	上り	古川IC 築館IC	長者原SA	5/1~5		
	下り	古川IC 築館IC	長者原SA	5/1~3		
	上り	泉IC 大和IC	鶴巣PA	5/4~5		
	下り	泉IC 大和IC	鶴巣PA	5/1~3		
	上り	村田IC 仙台南IC	菅生PA	5/1~5		
	下り	村田IC 仙台南IC	菅生PA	4/30~5/5		
	上り	国見IC 白石IC	国見SA	4/29~5/5、5/8~9		
	下り	国見IC 白石IC	国見SA	4/29~5/5、5/8~9		
	上り	福島西IC 福島飯坂IC	吾妻PA	4/29~5/5、5/8~9		
	下り	福島西IC 福島飯坂IC	吾妻PA	4/29~5/5、5/8~9		
	上り	二本松IC 福島西IC	福島松川PA	4/29~5/5、5/8~9		
	下り	二本松IC 福島西IC	福島松川PA	4/29~5/5、5/8~9		
	上り	本宮IC 二本松IC	安達太良SA	4/29~5/5、5/8~9		
	下り	本宮IC 二本松IC	安達太良SA	4/29~5/5、5/8~9		
	上り	須賀川IC 郡山南IC	安積PA	5/3~5/5、5/9		
	下り	須賀川IC 郡山南IC	安積PA	4/30~5/2		
	上り	矢吹IC 須賀川IC	鏡石PA	5/3~5/5、5/9		
	下り	矢吹IC 須賀川IC	鏡石PA	4/28~5/3、5/7~8		
	上り	白河IC 矢吹IC	阿武隈PA	5/3~5/5、5/9		
	下り	白河IC 矢吹IC	阿武隈PA	4/30~5/2		
	磐越自動車道	上り	小野IC 船引三春IC	阿武隈高原SA	4/29、5/1~5、5/8~9	
		下り	小野IC 船引三春IC	阿武隈高原SA	4/29、5/1~5、5/8~9	
		上り	猪苗代磐梯高原IC 磐梯河東IC	磐梯山SA	4/29~5/5	
下り		猪苗代磐梯高原IC 磐梯河東IC	磐梯山SA	4/29~5/5		

上表は、平成22年4月6日時点の計画であり、今後の関係機関との協議調整により、変更になる場合がありますことを予め、ご了承ください。

【別紙 5】 混雑対策

NEXCO東日本東北支社は、本渋滞予測及びゴールデンウィークやお盆の渋滞状況などを踏まえて、上り坂等での速度低下注意喚起対策、トンネル照明の照度アップによる暗がりや圧迫感の緩和、渋滞後尾への追突注意喚起対策、休憩施設等での駐車場整理員の配置、仮設トイレの設置、大型車駐車ますの確保などの混雑対策を拡大実施していきます。

上り坂等での速度低下注意喚起対策

①「渋滞終了」をお知らせする表示



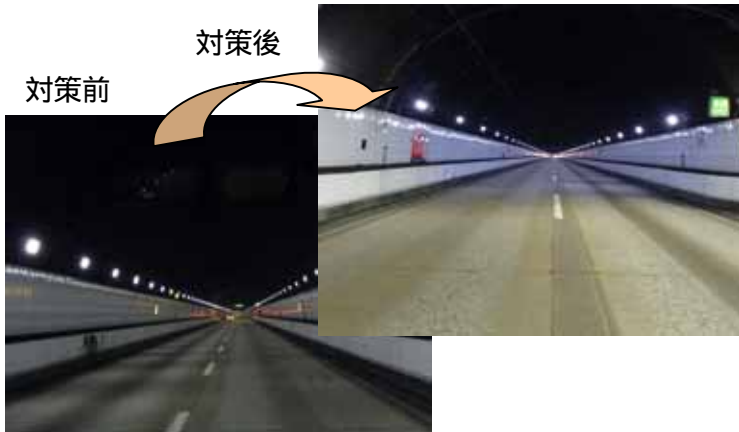
②「速度回復」をお願いする表示



渋滞後尾への追突注意喚起対策



トンネル照明の照度アップによる暗がりや圧迫感の緩和



休憩施設等での駐車場整理員の配置



仮設トイレの設置



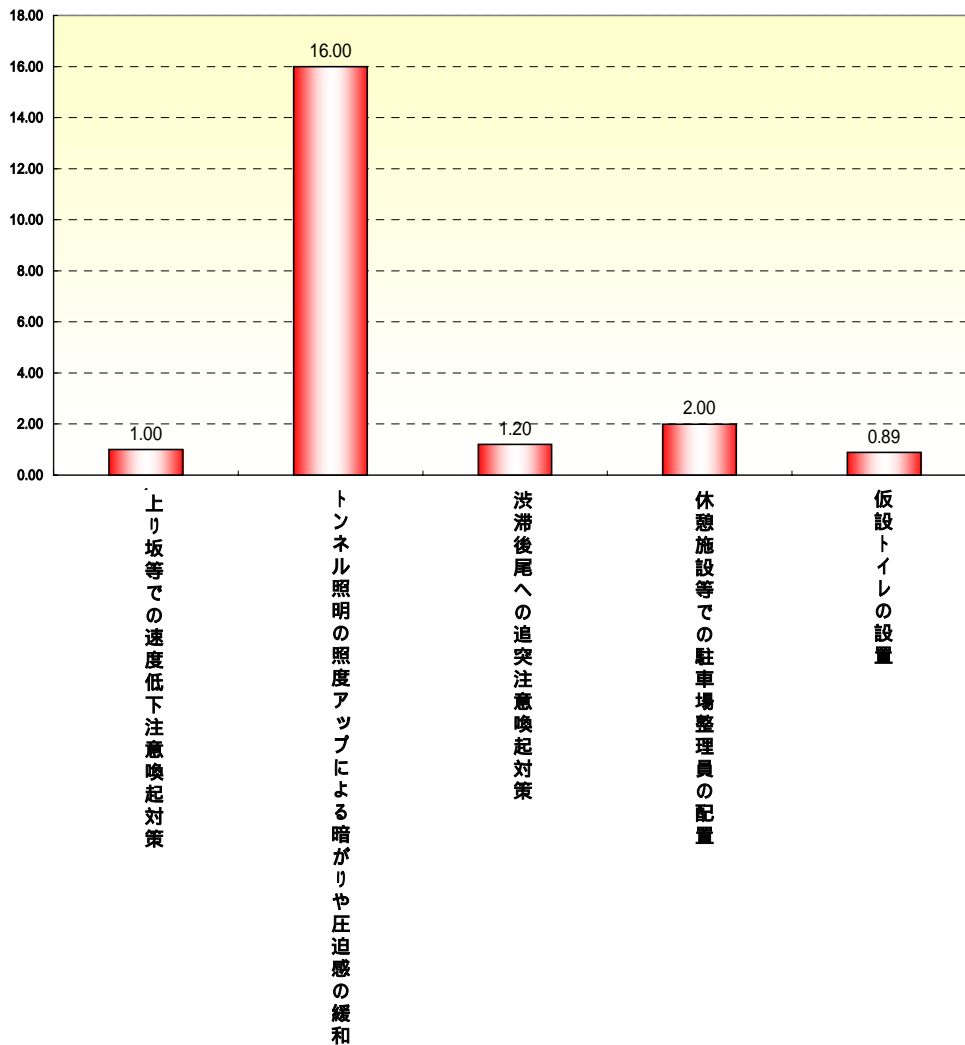
大型車駐車ますの確保



【別紙6】 GWの大型連休時期の混雑対策予定

項目	主な対策	単位	東北支社		
			H22	H21	倍率
本線部	上り坂等での速度低下注意喚起対策	箇所	14	14	1.00
	トンネル照明の照度アップによる暗がりや圧迫感の緩和	箇所	32	2	16.00
	渋滞後尾への追突注意喚起対策	箇所	53	44	1.20
休憩施設部	休憩施設等での駐車場整理員の配置	延べ人・日	1,453	727	2.00
	仮設トイレの設置	基	81	91	0.89
	大型車駐車ますの確保(専属駐車場整理員の配置)	箇所	37	0	-

(倍) <主な対策の数量比較(対H21GW比)>



【別紙 7】 渋滞予測情報のご提供

お客様のゆとりある旅行計画づくりにご活用いただくために、NEXCO東日本の情報サイト『ドラぷら』(http://www.driveplaza.com)などで高速道路の渋滞予測情報を提供しています。

また、当社では、渋滞予測情報とともに、多くの方に**渋滞の発生ポイントや発生原因を知っていただくための『渋滞ポイントマップ』**を、ドラぷらでお知らせしています。

全国の高速道路の便利な情報が満載のドラぷら！



http://www.driveplaza.com

「ドラぷら」で検索してください

渋滞予報カレンダー (高速道路の渋滞予報)

5キロメートル以上の渋滞予測を提供しており、**渋滞の場所や、時間毎の渋滞長、ピーク時の通過所要時間**などの情報を入手できます。



ある日の渋滞ポイントの渋滞予測

年月日	方向	区間	ボトルネック箇所	時間帯	時刻	渋滞長
2008年5月2日	上り	大島JCT → 花園IC	花園IC付近	16:00~20:00	18時	5km
	下り	東松山JCT → 花園IC	花園IC付近	22:00~翌日3:00	翌日 1時	10km
2008年5月3日	下り	山越IC → 東松山JCT	高野SA付近	22:00~翌日1:00	23時	10km
	下り	花園IC → 東松山JCT	高野JCT付近	7:00~12:00	9時	10km
	下り	東松山JCT → 花園IC	花園IC付近	7:00~13:00	10時	10km
	下り	大島JCT → 東松山JCT	東松山JCT付近	5:00~15:00	7時	40km

「区間」をクリック

詳細情報 (時間毎の渋滞予測)


日時	2008年5月3日
区間	大島JCT ~ 東松山JCT
時間帯	05:00~15:00
ボトルネック箇所	東松山JCT付近
ピーク時の渋滞長	40km (7時頃)
通常所要時間	00:24
渋滞所要時間	01:20 (+00:56)

■時間帯別の渋滞状況

時間帯	渋滞距離
6時台	20km
7時台	40km
8時台	40km
9時台	40km
10時台	33km
11時台	27km
12時台	20km
13時台	13km
14時台	7km

高速料金検索

出発時刻毎の渋滞予測を考慮した到着時間、所要時間の情報を入手できます。



高速料金検索

ある休日における関越道の練馬ICから渋川伊香保ICまでご利用される場合の検索結果です

出発時刻 9:30 到着時刻 11:52

渋滞時の所要時間 142分

通常時の所要時間 63分

渋滞による所要時間の増加 79分

渋滞が予測されている場合、出発予定時刻によって到着ICまでの所要時間は大きく異なります。出発予定時刻の入力を変更することにより、渋滞にあわずに到着できる出発時刻を調べることができます。

インターチェンジの指定(地図から再検索 | 道路名から再検索 | 住所から再検索)

出発IC: 練馬 到着IC: 渋川伊香保 出発IC・到着ICを入力

出発日時: 2008年5月3日 9時30分 出発予定日時を入力

再検索

経路1	所要時間: 2時間22分 (距離: 103.4km) 通常料金: 3,000円	ルートマップを表示	印刷表
時間・距離	経路	通常料金	ETC割引料金
09:30 練馬(周辺地図)		3,000円	深夜 1,800円
渋滞142分 (通常63分) [103.4km]	渋滞予測を考慮した到着時間、所要時間	渋滞予測	渋滞予報カレンダー
11:52 渋川伊香保(周辺地図)			

【別紙 8】 交通情報提供サービス『ドライブトラフィック』 携帯電話版

(平成21年6月30日(火)より高速道路の交通情報提供サービスを開始)

<http://m.drivetraffic.jp/>

ケータイで全国の高速道路の交通情報が
無料でチェックできる!

あなたに、ベストウェイ。



ドライブトラフィック



Check 1 地図でチェック
最新の交通情報を地図で確認できます。また、気になる規制は文字情報で詳細を確認できます。

Check 2 GPSで周辺チェック
ケータイの位置情報から周辺200km圏内の交通情報を確認できます。

Check 3 通行止の解除をお知らせ
気になる通行止が解除されたときにメールでお知らせします。

Check 4 マイルートをチェック
よく使うルートを登録しておけば、通行止情報や現在の交通状況をメールでお知らせします。

Check 5 料金やSA・PAもチェック
高速道路料金やSA・PAの情報もチェックできます。

■: 通行止(1件)
■: フェーン規制
■: 片側通行
■: 渋滞(3件)

※画面はイメージですので実際とは多少異なります。

<http://m.drivetraffic.jp/>

情報提供範囲

NEXCO東日本・中日本・西日本の管理運営する高速道路、本州四国連絡高速道路
(一部道路を除く)



■ 情報提供料は無料ですが、別途パケット通信料はお客様のご負担となります。
■ ドコモ・au・ソフトバンクの各携帯電話でご利用いただけます。
■ 機種によりご利用になれない場合や一部機能が制限される場合があります。
■ 運転中の携帯電話のご使用は禁止されております。ご利用はご出発前や休憩施設での休憩時、あるいは同乗者の方による操作をお願いします。
■ このサービスは、(財)日本道路交通情報センターの情報提供に基づき、(株)ゼンリンデータコム の運営により行うものです。

【別紙 9】 交通情報提供サービス 『ドライブトラフィック』 携帯電話版

(平成21年6月30日(火)より高速道路の交通情報提供サービスを開始)

<http://m.drivetraffic.jp/>

ドライブトラフィックでココをチェック！

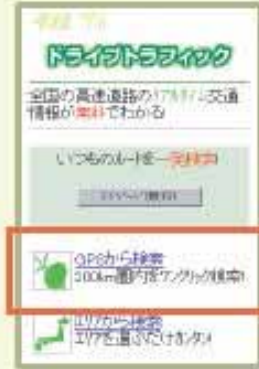
1 地図でチェック

エリアを選択するだけで最新の交通情報を地図で確認できます。詳細は文字情報でも確認できます。



2 GPSで周辺チェック

携帯電話の位置情報(GPS)から周辺の交通状況をチェックできます。



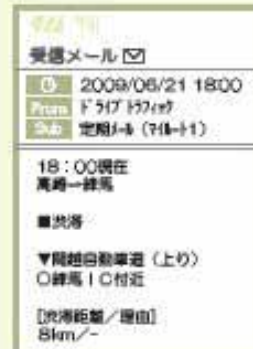
3 通行止の解除をお知らせ

気になる通行止が解除されたときにメールでお知らせします。



4 マイルートをチェック

よく使うルートに登録しておけば、通行止情報や現在の交通状況をメールでお知らせします。



5 料金やSA・PAもチェック

高速道路料金やSA・PAの情報もチェックできます。

※画面はイメージですので実際とは多少異なります。

<http://m.drivetraffic.jp/>



■情報提供料は無料ですが、別途パケット通信料はお客様のご負担となります。
 ■ドコモ・au・ソフトバンクの各携帯電話でご利用いただけます。
 ■機種によりご利用になれない場合や一部機能が制限される場合があります。
 ■運転中の携帯電話のご使用は禁止されております。ご利用はご出発前や休憩施設でのご休憩時、あるいは同乗者の方による操作をお願いします。

■このサービスは、(財)日本道路交通情報センターの情報提供に基づき、(株)ゼンリンデータコムの実業により行うものです。

交通情報に関するお問い合わせ

■日本道路交通情報センター
 **050-3369-6761**
 携帯電話からは… **#8011**

■ハイウェイテレフォン
 音声によるリアルタイムの高速道路交通情報(5分更新)
 携帯電話からは… **#8162** (はーい無事帰る)

24時間、365日、お客様の声をお聞かせしています。

NEXCO東日本お客様センター
 **0570-024-024**

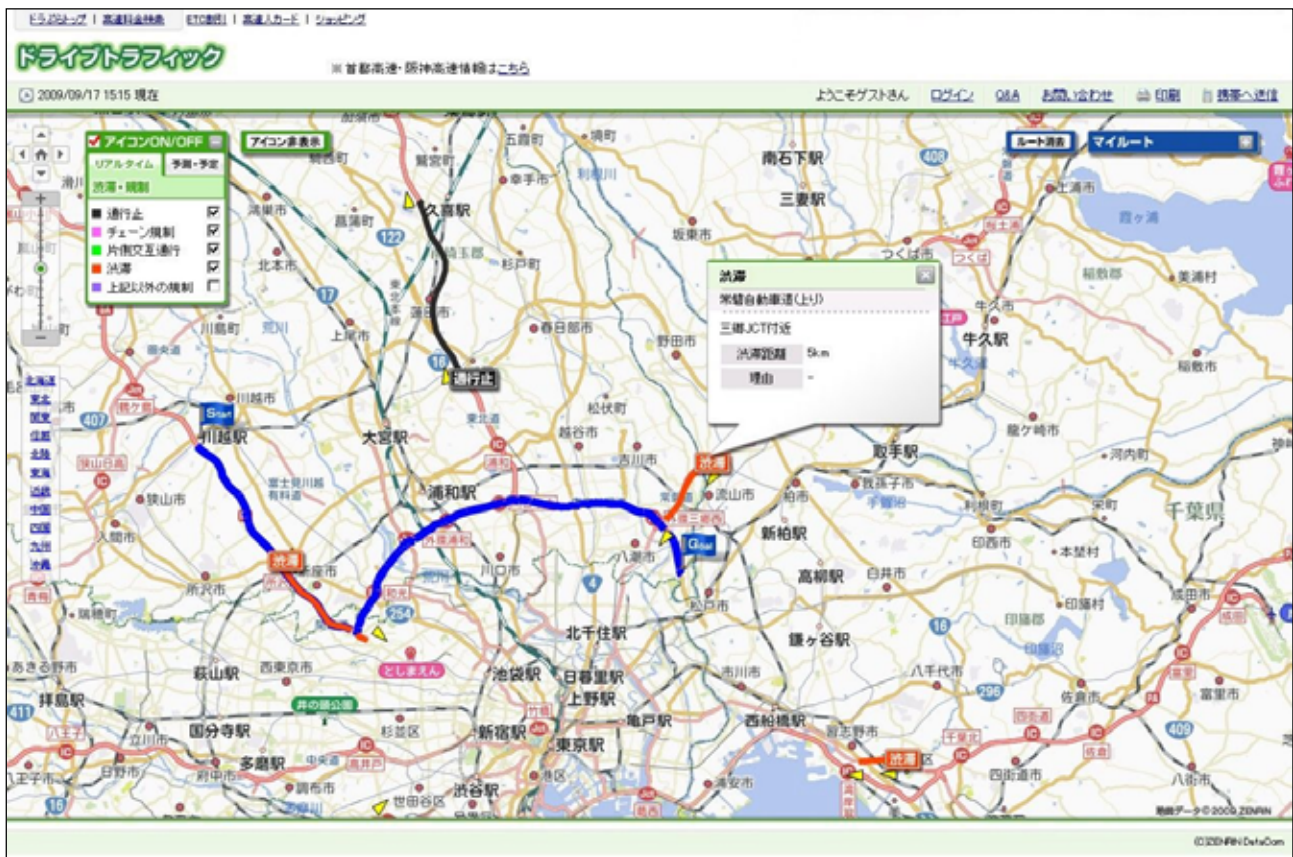
道路緊急ダイヤル
 故障車や落下物、道路の破損などを見つけたら
#9910 (通話料無料)

【別紙 10】 交通情報提供サービス『ドライブトラフィック』 PC版

(平成21年10月7日(水)より高速道路の交通情報提供サービスを開始)

<http://drivetraffic.jp/>

～ 走行ルート・リアルタイム交通情報の提供イメージ ～



～ 渋滞予測情報の提供イメージ ～

