

3月11日(金) 14:46頃 東日本太平洋沖地震発生

マグニチュード9.0 最大震度7(宮城県栗原市)

3月12日(土) 11:00 緊急交通路指定 【20時間14分経過】

3月21日(月) 10:00 通行止め解除 【9日と19時間14分経過】  
※緊急交通路指定解除

3月22日(火) 10:00 交通規制 【10日と19時間14分経過】  
※大型車両以外の通行禁止

3月24日(木) 06:00 交通規制解除 【12日と15時間14分経過】  
※全車両通行可

4月07日(木) 23:32 余震発生 【27日と8時間46分経過】

マグニチュード7.4 最大震度6強(宮城県北部、南部)

4月10日(日) 06:00 余震通行止解除【29日と15時間14分経過】

4月11日(月) 17:16 余震発生 【31日と2時間30分経過】

マグニチュード7.1 最大震度6弱 (福島県浜通, 中通, 茨城県南部)

4月14日(日) 16:30 余震通行止解除【33日と1時間44分経過】



# ひさい 高速道路の被災状況について



## ◇地震の概要

発生日時:**3月11日14時46分頃** マグニチュード(Mw)及び震度:**9.0**(暫定値)・**最大震度7**(宮城県栗原市)

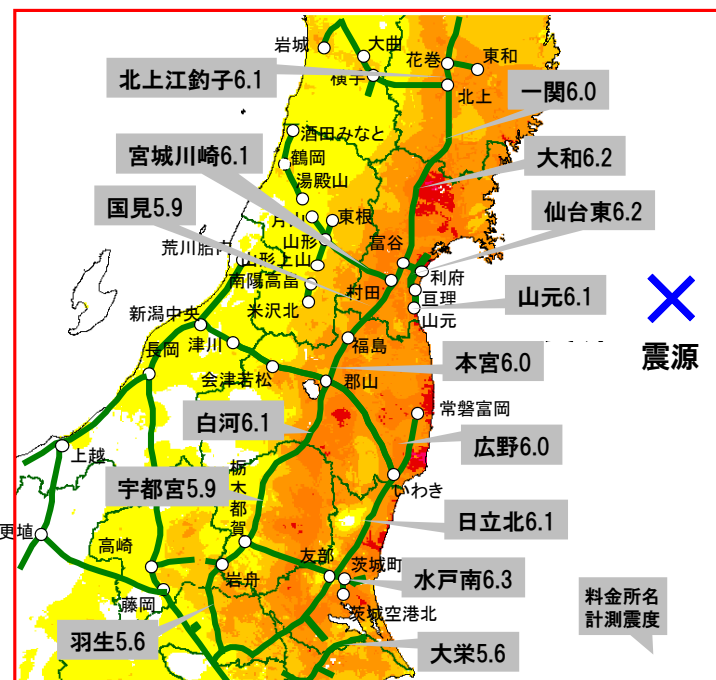
おしかはんと

場所及び深さ:**三陸沖**(北緯38.1度、東経142.9度 牡鹿半島の東南東、約130km付近、深さ 約24km)

断層の大きさ:長さ約450km、幅約200km 断層のすべり量:最大20~30m程度

## ○今回の地震の特徴

- ・**広範囲に大きな揺れが発生**
- ・**余震の回数が過去最多数**



## 震災による通行止め延長

**約2,300km**

交通の支障となる被害を受けた路線・区間

**20路線・約870km**



## 東北地方太平洋沖地震の推計震度分布図 と各料金所における計測震度

## ○余震発生回数(H23.7.31時点気象庁発表)

M7以上:6回

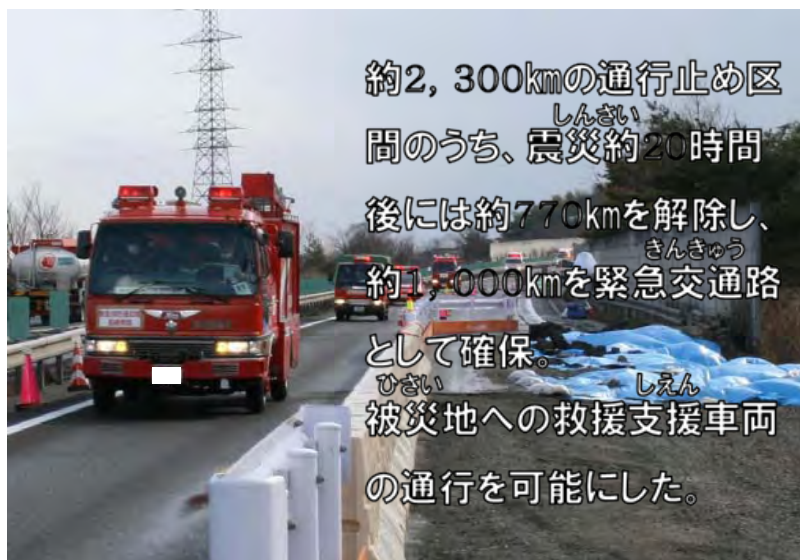
※本震当日(M7.7、M7.5、M7.4) 4月7日(M7.1) 4月11日(M7.0) 7月10日(M7.3)

M6以上:89回

M5以上:551回

※余震数の多かった北海道東方沖地震(M8.2)

平成6年(1994年)の**5倍近く発生**



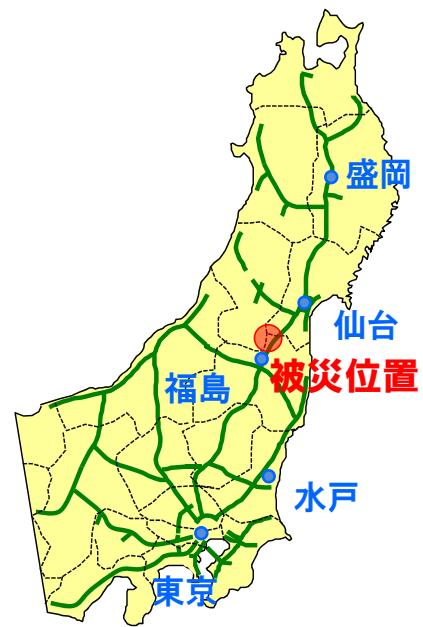


# 路面の被災状況 (東北自動車道 国見インターチェンジ付近)

3月11日 15:30頃



3月20日 12:00頃



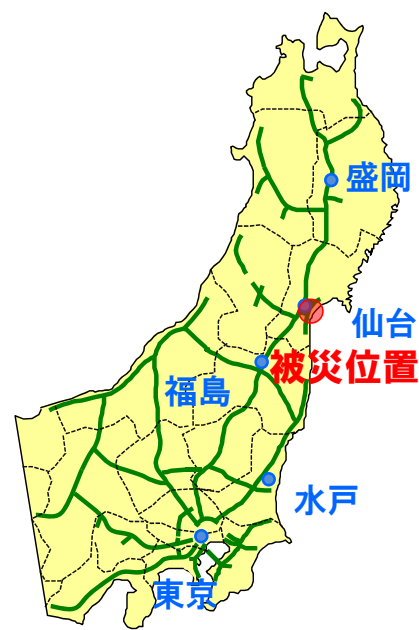


# ひさい 橋梁の被災状況 (仙台東部道路 仙台東部高架橋)

3月11日 16:00頃



3月24日 6:00頃





# 頻発する余震による被災状況

ひらいずみまえさわ

## (東北自動車道 平泉前沢インターチェンジ付近)

4月8日 6:30頃

**35** 平泉前沢 2.4 km  
Hiraizumi-Maesawa

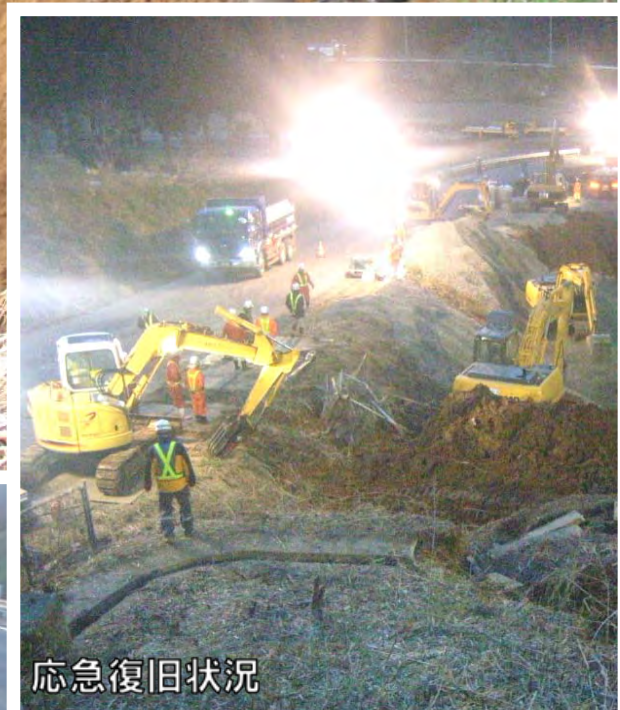


4月7日 23時32分発生

宮城県沖を震源とする

M7.4の余震により

盛土のり面が崩落した。



応急復旧状況

4月10日 6:00頃

**35** 平泉前沢 2.4 km  
Hiraizumi-Maesawa



2日間で応急復旧完了





# 頻発する余震による被災状況

(常磐自動車道 いわき<sup>なこそ</sup>勿来インターチェンジ付近)

4月11日 17時16分発生

福島県浜通りを震源とする

M7.1の余震により

切土のり面が崩落した。

4月12日 7:30頃



応急復旧状況

4月25日 17:00頃



3日間で応急復旧完了(14日間でのり面工事完了)

