

【別紙 5】 混雑対策

NEXCO東日本東北支社は、本渋滞予測及びゴールデンウィークやお盆の渋滞状況などを踏まえて、上り坂等での速度低下注意喚起対策、トンネル照明の照度アップによる暗がりや圧迫感の緩和、渋滞後尾への追突注意喚起対策、休憩施設等での駐車場整理員の配置、仮設トイレの設置、大型車駐車ますの確保などの混雑対策を拡大実施していきます。

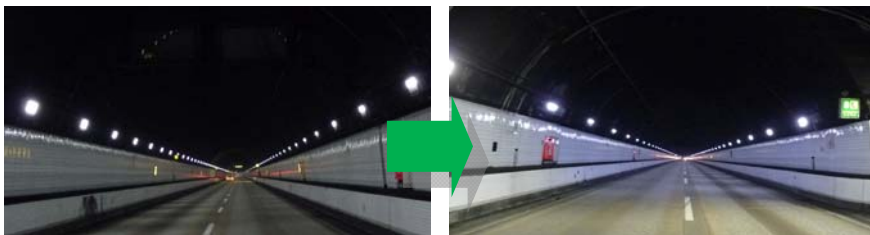
上り坂等での速度低下注意喚起対策



渋滞後尾への追突注意喚起対策



トンネル照明の照度アップによる暗がりや圧迫感の緩和



道路(渋滞)状況の表示



仮設トイレの設置



休憩施設等での駐車場整理員の配置



大型車駐車ますの確保

