

【別紙5】混雑対策

NEXCO東日本東北支社は、本渋滞予測及びゴールデンウィークやお盆の渋滞状況などを踏まえて、上り坂等での速度低下注意喚起対策、渋滞後尾への追突注意喚起対策、トンネル照明の照度アップによる暗がりや圧迫感の緩和、自発光式ペースメーカー設置による速度回復、仮設トイレの設置、休憩施設等での駐車場整理員の配置、大型車駐車ますの確保などの混雑対策を実施していきます。

上り坂等での速度低下注意喚起対策

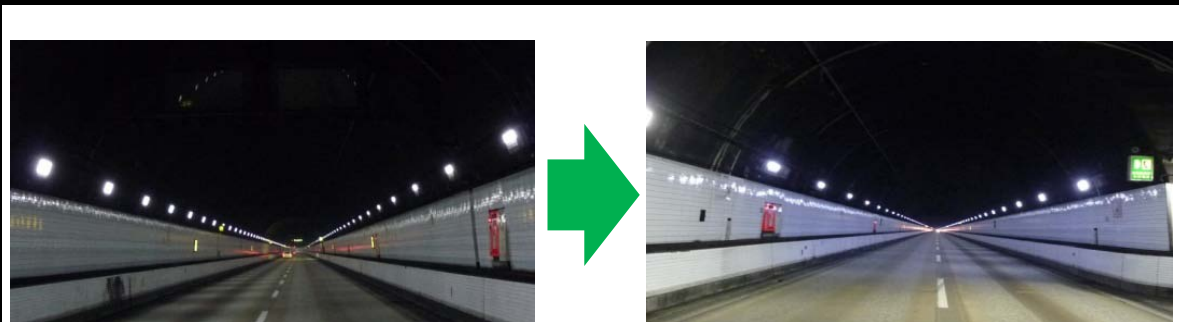


渋滞後尾への追突注意喚起対策



(標識車による対策事例)

トンネル照明照度アップ



自発光式ペースメーカーによる速度回復



道路(渋滞)状況の表示



仮設トイレの設置



休憩施設等での駐車場整理員の配置



(誘導整理員の配置)



(大型車駐車ますの確保)