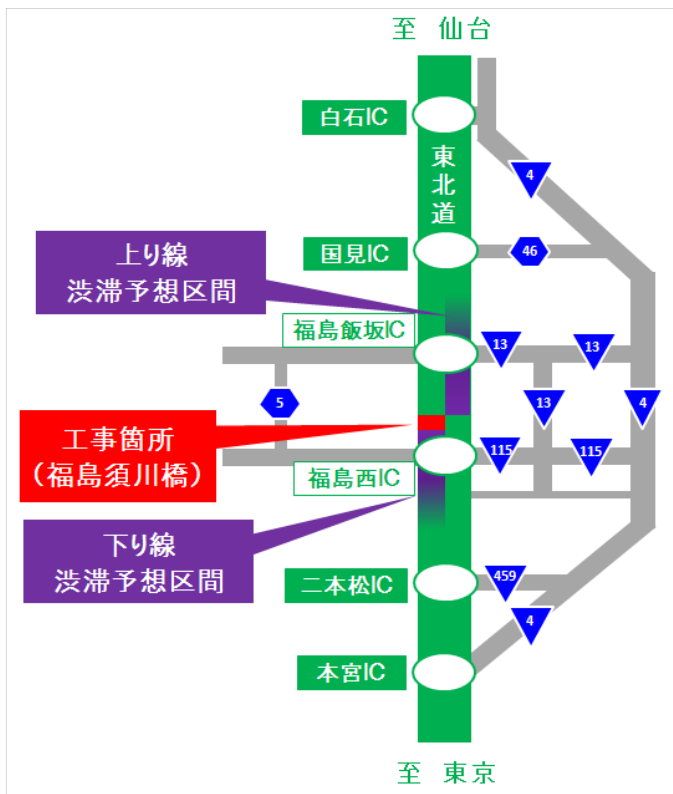


【ご利用時のお願い】

- ① 渋滞箇所を回避するために、いったん高速道路を降りて、一般道を利用して、再度同一方向に乗り継がれた場合は、直通的通行料金よりも高くなる場合がございます。
- ② 交通規制により、最大15kmの渋滞が予想されますので、時間に余裕を持ってお出かけください。お出かけ直前には、道路状況をご確認ください。

■福島市周辺にお住まいで、福島西IC、福島飯坂ICをご利用される方へ



【福島西ICから仙台方面へ向かわれる場合】

一般道(国道や県道)を經由し、福島飯坂IC、国見IC、白石ICからご利用いただくなど、渋滞緩和にご協力をお願いします。

【福島飯坂ICから東京方面へ向かわれる場合】

一般道(国道や県道)を經由し、福島西IC、二本松IC、本宮ICからご利用いただくなど、渋滞緩和にご協力をお願いします。

- ③ お出かけ前に最新の交通規制や渋滞情報をご確認ください。

■NEXCO東日本お客さまセンター(24時間オペレーターが対応します。)

ナビダイヤル:0570-024-024

Tel:03-5338-7524(PHS・IP電話のお客さま)

■ハイウェイテレホン(24時間音声案内)

仙台局:022-711-1620

郡山局:024-961-1620

■日本道路交通情報センター

Tel:050-3369-6666(全国共通ダイヤル)

■高速道路情報サイト『ドライブトラフィック』

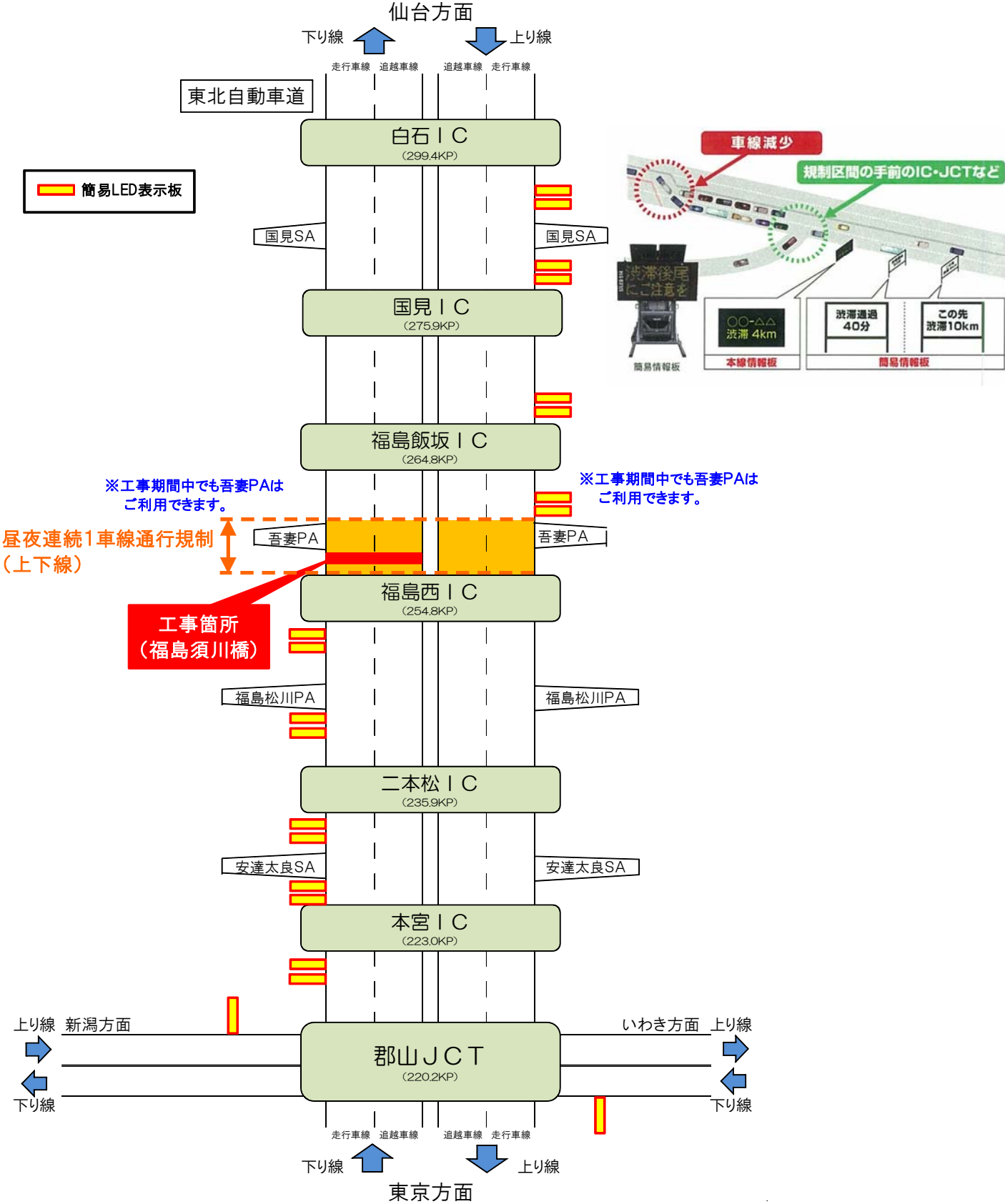
PC:(<http://www.drivetraffic.jp/>)

スマートフォン(<http://www.driveplaza.com/>)

携帯電話(<http://m.drivetraffic.jp/>)

なお、『ドラぷら』(<http://www.driveplaza.com/>)からもアクセスできます。

④ 高速道路をご利用中は、交通規制区間の手前などで渋滞情報(渋滞長、渋滞通過時間)を表示しておりますので、ご確認ください。



- ⑤ 交通規制区間は50Km/h規制となり、追い越しはできませんのでご注意ください。
- ⑥ 渋滞区間内での追突事故を防止するために、前方に渋滞を確認した場合には、ハザードランプを点灯して後続車への合図をするようにご協力をお願いします。
- ⑦ 給油やトイレは、高速道路をご利用になる前や渋滞区間の手前にある休憩施設などにおいてなるべくお早めにお済ませ下さい。