

平成27年4月28日
東日本高速道路株式会社東北支社
ネクセリア東日本株式会社東北支店

「福島県地産地消フェア」の実施について ～福島県内のSA・PAで対象商品を購入して、豪華賞品をゲットしよう！！～

NEXCO東日本東北支社(仙台市青葉区)と、ネクセリア東日本株式会社東北支店(仙台市青葉区)は、福島県の地産地消の促進、福島県産品のPRを目的として「福島県地産地消フェア」を実施します。

本キャンペーンは、福島県内のサービスエリア(SA)・パーキングエリア(PA)でフェア対象商品をご購入いただくと応募シールが貰え、その応募シールを集めて応募いただくと、抽選で岳温泉ペア宿泊券など豪華商品が当たるものです。

この機会に、是非福島県のおいしい「食」を味わってみてください。

記

1. 主催 東日本高速道路株式会社 東北支社

2. 実施期間 平成27年4月29日(水)～平成27年5月29日(金)
応募締切:平成27年6月4日(木)(当日消印有効)

3. キャンペーン内容

福島県内の商業施設のあるSA・PA(一部除く)で販売している、フェア対象商品・メニューを購入するともらえる応募シールを集めて応募すると、枚数に応じて素敵な商品が抽選で当たります。

《応募コース》

3枚コース…岳温泉ペア宿泊券(2万円相当)+SA・PAお買物券(2千円分)	5名様
1枚コース…福島県のうまいもの詰合せ(3千円相当)	30名様

4. 参加施設(福島県内SA・PAのうち 19箇所)

東北自動車道

阿武隈PA(上下)・鏡石PA(上)・安積PA(上下)・安達太良SA(上下)・福島松川(上下)
吾妻PA(上)・国見SA(上下)

磐越自動車道

磐梯山SA(上下)・五百川SA(上下)・阿武隈高原SA(上下)

常磐自動車道

四倉PA(上)

5. 当選発表

当選者の発表は、プレゼントの発送をもってかえさせていただきます。
平成27年6月初旬抽選、6月中旬賞品発送予定



(※応募シール)

6. お客様問い合わせ先

◇キャンペーンに関する問い合わせ

NEXCO東日本お客様センター（24時間オペレーターが対応します）

0570-024-024

03-5338-7524(PHS・IP電話のお客様)

ネクスコ東日本は



福が満開、福のしま。
を応援しています。

2015年4月～6月
ふくしまデスティネーション
キャンペーン開催



ふくしまDCとは

ふくしまDCとは、ふくしまデスティネーションキャンペーンの略です。
地元観光関係者や自治体等様々な機関が連携して実施する国内最大級の観光キャンペーンです。期間中は、福島県内で様々な催しが実施されます。



ふくしま3大周遊企画



◎ふくしまDCに関する詳しい情報はこちら

ふくしまDC

検索



(キリトリ線)

郵便はがき

9 8 0 0 0 2 1

お手数ですが
シール等の重さ
をいれた所定の
金額の切手
をお貼りください

宮城県仙台市青葉区中央3-2-1
青葉通プラザ

東日本高速道路(株)東北支社
観光推進チーム 行

応募締切: 2015年6月4日消印有効

ご住所 〒

都道
府県

区市
郡

お名前 フリガナ

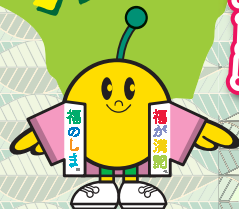
年齢 性別

歳

電話番号

()

福島県 地産 地消



キャンペーン
期間

2015年4月29日
～5月29日

※応募締切は2015年6月4日消印有効

福島県内のSA・PAでフェア対象商品を購入して
豪華賞品をゲットしよう!!

福島県内のSA・PAで販売している
対象メニュー・対象商品を購入するともらえる
シールを集めて、豪華景品をもらっちゃおう!!



3枚コース

岳温泉旅館
ペア宿泊券 (20,000円相当)

SA・PAお買物券
2,000円分付き

5名様にプレゼント!

1枚コース

福島のうまいもの
詰合せ (3,000円相当)

30名様にプレゼント!

浜通り・中通り・会津地方の
うまいものを詰め合わせで
プレゼント



24時間、365日、お客さまの声をお聞きしています。

NEXCO 東日本 お客さまセンター

0570-024-024

(24時間) (24時間)

PHS・IP 電話のお客さま: 03-5338-7524

あなたに、ベスト・ウェイ



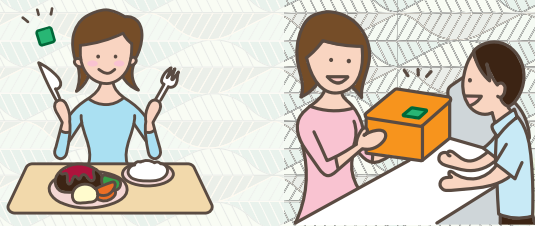
応募までの流れ

**岳温泉旅館
ペア宿泊券や
福島のうまいもの
詰合せが当たる!!**

賞品写真の
コラージュ

1 福島県内のSA・PAで販売している対象商品メニュー・対象商品を購入して、応募シールをもらう。

※SA・PAによって対象となるメニュー・商品は異なります。
詳しくは現地店舗にて確認ください。



レストラン・スナックコーナーでは、
対象メニューを食べると応募シール
が手渡しされます。

ショッピングコーナーでは、対象商品
に応募シールが張られています。

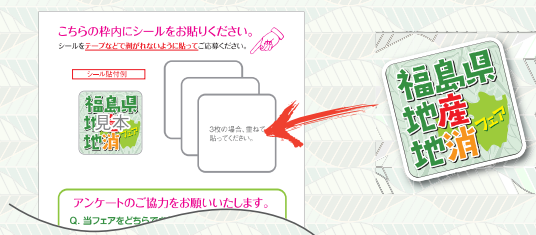
2 このリーフレットから応募ハガキを切り取る。



〈キリトリ線〉

本状のキリトリ船に沿って切り離してご使用ください。

3 3枚コースは応募シール3枚 1枚コースは応募シールを1枚貼り付ける。



応募ハガキにシールが3枚貼られている場合は3枚コースへの
応募1口、1枚貼られている場合は、1枚コースへの応募1口と
なります。

4 必要事項を記入する。

応募開始: 2016年6月5日(金)消印有効

ご住所 〒□□□□□□ □□□□
郵便 市町村 区 市 町

お名前 フリガナ 姓 名 姓 名
姓 名 姓 名

電話番号 () () () () () ()

5 所定の切手を貼り、ポストに投函する。



募集要項

フェア実施期間 平成27年4月29日(水)～平成27年5月29日(金)

応募期間 平成27年4月29日(水)～平成27年6月4日(木) 消印有効

応募方法 対象メニュー・対象商品を購入するともらえるシール
を応募ハガキに貼って応募すると、抽選で賞品をプレ
ゼントいたします。

応募コース **3枚コース** 岳温泉ペア宿泊券
+SA・PAお買物券2,000円分 5名様
1枚コース 福島のうまいもの詰合せ 30名様

抽選方法 厳正な抽選の上、当選者を決定し、発表は賞品の発送
をもって代えさせていただきます。なお、お一人様のご当選
者数は1口とさせていただきます。

賞品の発送 当選者への賞品発送は、6月の中旬を予定しております。

〈キリトリ線〉

こちらの枠内にシールをお貼りください。

シールをテープなどで剥がれないように貼ってご応募ください。

シール貼付例



3枚の場合、重ねて
貼ってください。

アンケートのご協力をお願いいたします。

Q. 当フェアをどちらでお知りになりましたか?

現地(SAPA)・ホームページ(ドラぷら)・その他WEBサイト
口コミ・その他

Q. 福島県を訪れた目的はなんですか?

観光/レジャー・ビジネス・その他

Q. 今後福島県の名物・名産で食べてみたいものは
ありますか?

お客様の個人情報につきましては、賞品の抽選・発送のほか、当社マーケティングの統計データとして利用
させていただきます。なお、該当業務の委託に必要な範囲で委託先に提供する情報を除き、個人情報をお
客様の承諾なく第三者に提供することはありません。