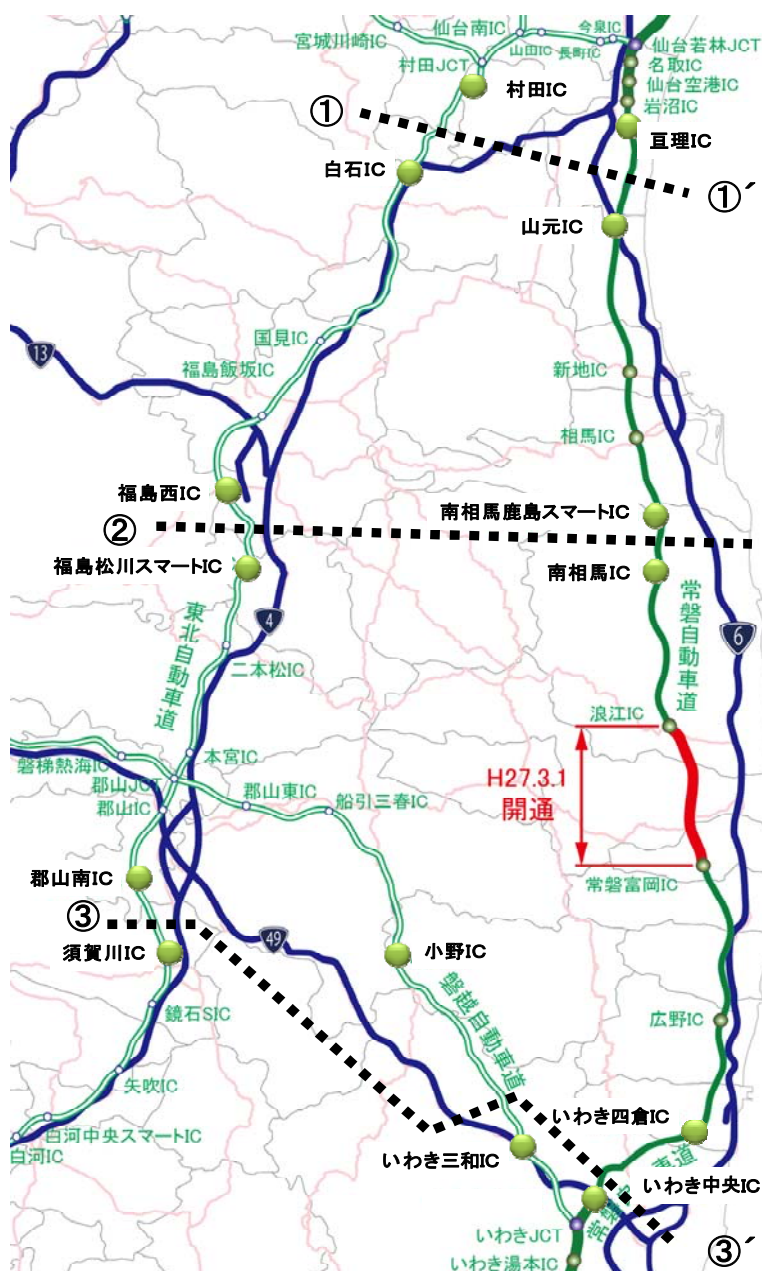


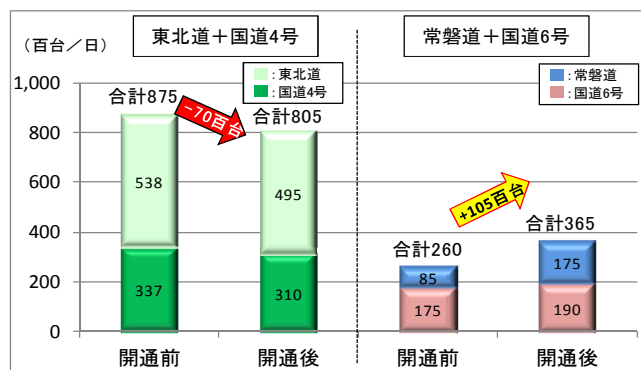
常磐自動車道の交通状況

- 3月1日に常磐富岡IC～浪江ICが開通し、常磐自動車道は全線開通した。
- 常磐富岡IC～浪江IC間のGWの交通量は11,200台。
- 東北自動車道とのダブルルートが形成され、交通の転換が確認された。

常磐道 常磐富岡IC～浪江IC
開通後のGW期間交通量 11,200台／日

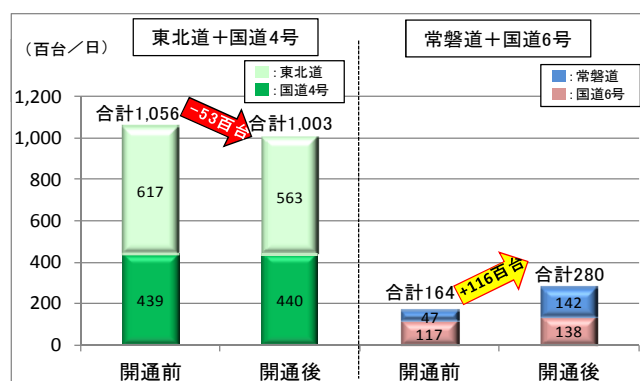


①－①'断面



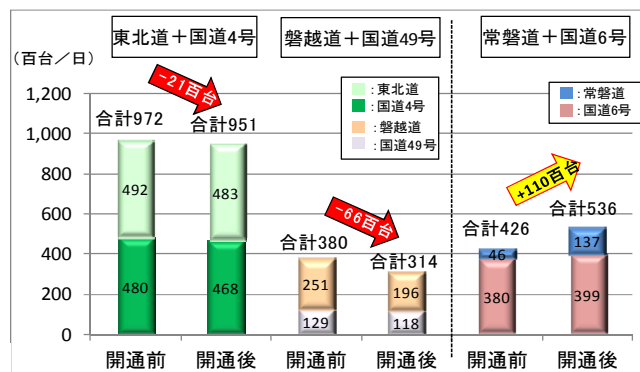
- ・東北道: 村田IC～白石IC間
- ・常磐道: 亘理IC～山元IC間

②－②'断面



- ・東北道: 福島西IC～福島松川スマートIC間
- ・常磐道: 南相馬鹿島スマートIC～南相馬IC間

③－③'断面



- ・東北道: 郡山南IC～須賀川IC間
- ・磐越道: 小野IC～いわき三和IC間
- ・常磐道: いわき四倉IC～いわき中央IC間

【出典:国土交通省東北地方整備局、NEXCO東日本データ】

開通前:平成26年4月25日(金)～5月6日(火)12日間の日交通量の平均値
開通後:平成27年4月25日(土)～5月6日(水)12日間の日交通量の平均値