

《安全運転啓発と情報提供》

冬タイヤ装備率の向上と安全運転啓発のために冬道キャンペーン、ポスター、リーフレットなどで広報を行っております。また、冬季間に高速道路をご利用されるお客さまに対し、冬季の高速道路走行の備えや安全走行のノウハウ、高速道路の交通情報などを Web サイトや携帯電話などで提供しています。



1. 高速道路雪道情報 Web サイト・携帯電話サイト

NEXCO東日本の情報サイト『ドラぷら』(<http://www.driveplaza.com/>)で渋滞予測や冬の高速道路講座などの情報を提供しています。

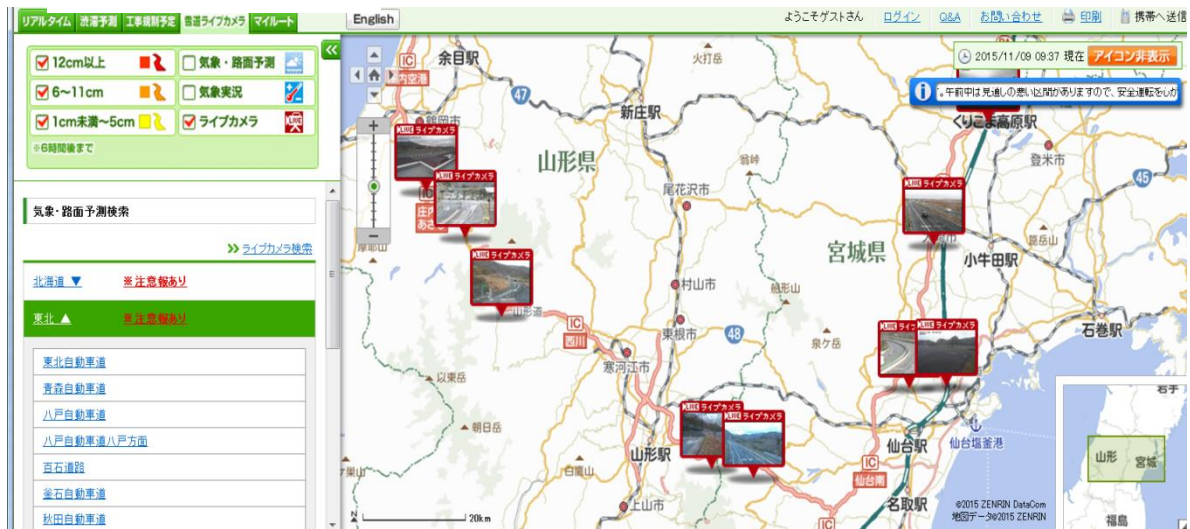
また、『ドライブトラフィック(ドラとら)』(<http://www.drivetraffic.jp/map.html>)では高速道路の気象(雪道)予測や路面状況(雪道ライブカメラ)の情報を提供しております。

■ドラぷら(PC版) マンモシ博士の冬の高速道路講座



■ドラとら(PC版) 気象予測&路面状況(雪道ライブカメラ)

ドラとら ドライブトラフィック



『ドライブトラフィック(ドラとら)』はスマートフォンや携帯電話でもご利用いただけます。

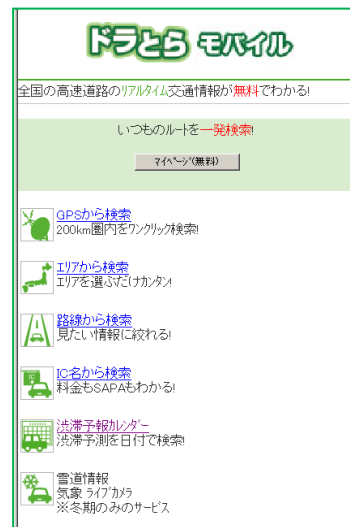
■ドラとら(スマートフォン版)

(<http://www.driveplaza.com>)



ドラとら(携帯電話版)

(<http://m.drivetraffic.jp/>)





■ドラぷらアプリ(スマートフォン版)

ドラぷらアプリは、主に出発前～旅行中のあらゆる利用シーンで便利なスマートフォンアプリ「ドラぷらアプリ」(無料)をリリースしております。(Android版、iPhone版)



確認したい高速道路情報の検索ができます。
ライブカメラ、道路気象情報は冬季限定メニューです。

メニュー画面



ライブカメラ画面



道路気象情報画面

■ドラぷらアプリはこちらからダウンロードできます

- iPhone版 (App Store)
- Android版 (Google play)



2. ドライビングウェザーchにおけるお天気情報

東北支社管内のサービスエリア・パーキングエリアに設置した専用モニターにより、天気予報を中心とした情報番組を放送しております。

午後は強風に 視界不良警戒！

上空晴れているのに

視界不良

資料映像 平成25年2月24日撮影

ドラこん→雨雲レーダー→実況天気→注意報・警報→ピンポイント天気

力お願いします

今日の天気 9時発表

| | |
|----|----|
| 東京 | ☀️ |
| 静岡 | ☀️ |
| 甲府 | ☀️ |

視界不良 注意ポイント

- ライト点灯
- 十分な車間距離
- スピードダウン
- ハザードランプ