

平成27年11月11日
東日本高速道路株式会社
東北支社

冬用タイヤ装着状況調査の結果について(第1弾)

～冬用タイヤ早期交換の促進及び雪道安全運転の第1報～

NEXCO東日本東北支社(仙台市青葉区)は、これから降雪期を迎えるにあたり、早期の冬用タイヤへの交換を喚起し、雪道運転の安全走行を啓発することを目的に、高速道路における冬用タイヤの装着状況調査を行い、その結果を公表します。

調査は冬用タイヤの装着率が向上するまで定期的に行いお知らせします。

この調査は平成10年から実施しているもので、今年で18回目となります。

1. 冬用タイヤ装着状況調査の実施について

《調査予定日》

・11月9日(月)、16日(月)、24日(火)、30日(月)、12月7日(月)

※調査日は天候等の理由により、予告なしに変更することがあります。

《調査箇所》

【別紙-1】のとおり

《調査方法》

・料金所入口の一般レーンで一時停止する車両のタイヤ種別を、調査員が目視で確認

・1回当たり、100台または60分程度の確認

《調査結果》

・各調査予定日の翌々日に公表します。

※調査結果は調査日の変更等の理由により、予告なしに変更することがあります。

2. 調査結果【別紙-1】

・11月9日(月)の調査結果

3. NEXCO東日本東北支社からのお願い

・『降雪前に早めの冬用タイヤ装着』をお願いします。

11月9日(月)の調査では、東北全体の冬用タイヤ装着率が昨年同時期より低い状況です。

夏用タイヤは積雪路面でスリップを起こしやすく、冬道でのスリップ事故は重大な事故につながる可能性がありますので、早めの冬用タイヤへの交換をお願いします。

・『雪道での運転はゆっくりと安全な運転』をお願いします。【参考資料-1】

シーズン初めの雪道運転は、雪道での安全運転の感覚が戻っていないので、冬用タイヤを装着していても、車間距離を十分に取ってスピードを控えめに、急ハンドル、急ブレーキなどの操作は行わず、ゆっくりと安全な運転をお願いします。

・『お出かけ前もお出かけ中もこまめに情報収集』をお願いします。【参考資料-2】

冬の高速道路は天候が急変しますので、お出かけ前もお出かけ中も道路情報や気象情報などの情報をこまめに確認してください。

NEXCO東日本では、冬の高速道路を安全・安心・快適にご利用いただくために、SA・PA・ICでの啓発活動や交通安全キャンペーン、HP「ドラぶら」での『マンモシ博士の冬の高速道路講座』など、積極的に情報発信しています。

※マンモシ博士：車と雪道の安全を専門に研究する博士

雪道研究家
マンモシ博士



マンモシ博士の
冬の高速道路
講座

【冬タイヤ装着状況調査イメージ】



《11月9日(月)の調査結果(第1弾)》

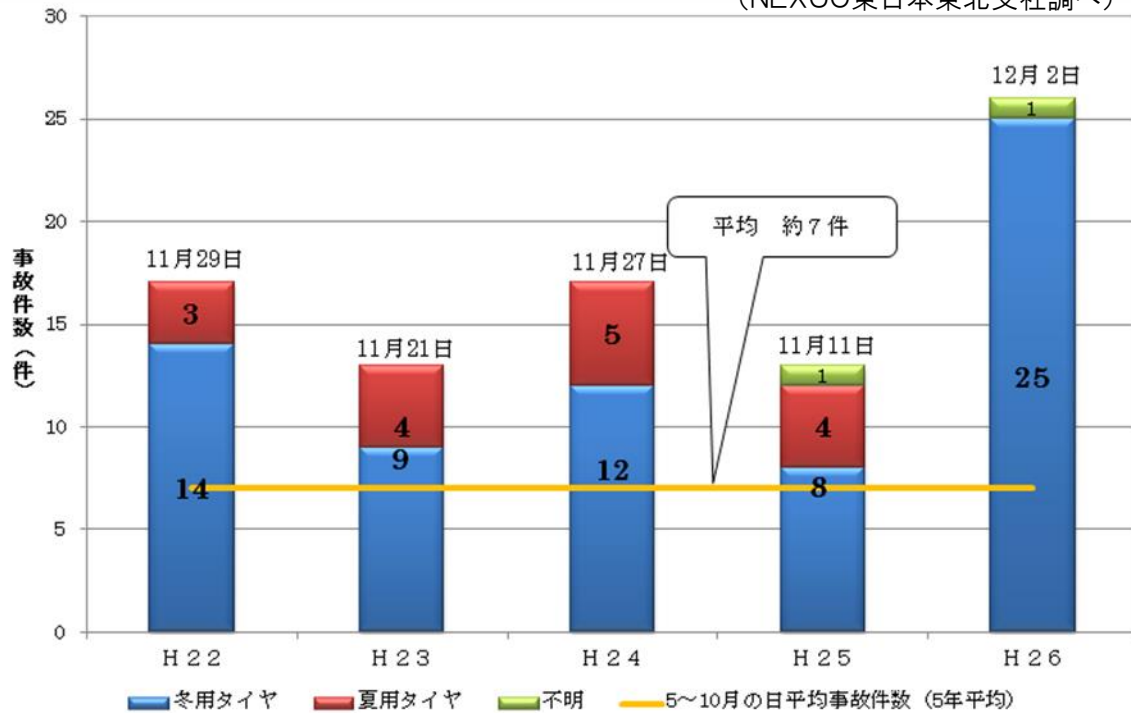
調査箇所		冬用タイヤ装着率		今回調査台数		気象庁観測データ
		今回調査 (11月9日)	【参考 昨年調査】 (11月10日)	冬タイヤ 装着台数	総数	初雪日 (観測地点)
青森県	東北道 青森IC	46%	60%	11	24	昨年:11月3日(青森市) 今年:未観測 平年:11月6日
	八戸道 八戸IC	43%	35%	13	30	
青森県合計		44%	43%	24	54	
秋田県	東北道 十和田IC	67%	72%	10	15	昨年:11月13日(秋田市) 今年:未観測 平年:11月13日
	秋田道 秋田南IC	25%	43%	13	52	
	秋田道 横手IC	20%	31%	12	61	
秋田県合計		27%	52%	35	128	
岩手県	東北道 盛岡南IC	51%	53%	51	100	昨年:11月13日(盛岡市) 今年:未観測 平年:11月8日
	東北道 北上江釣子IC	12%	37%	3	25	
岩手県合計		43%	48%	54	125	
宮城県	東北道 古川IC	14%	56%	6	42	昨年:12月5日(仙台市) 今年:未観測 平年:11月24日
	東北道 仙台宮城IC	16%	39%	19	117	
宮城県合計		16%	42%	25	159	
山形県	山形道 山形北IC	25%	52%	9	36	昨年:11月26日(山形市) 今年:未観測 平年:11月18日
	山形道 櫛引PA	58%	50%	15	26	
山形県合計		39%	51%	24	62	
福島県	東北道 福島飯坂IC	21%	36%	8	39	昨年:12月5日(福島市) 今年:未観測 平年:11月26日
	東北道 郡山IC	40%	29%	19	48	
	磐越道 会津若松IC	25%	26%	23	91	
	常磐道 いわき中央IC	13%	10%	14	110	
福島県合計		22%	23%	64	288	
東北支社 全体		28%	37%	226	816	

※ 調査方法:料金所の一般レーンを通過する車両のタイヤ種別を目視で確認。(1回当たり100台または60分程度)

※「IC」はインターチェンジ、「PA」はパーキングエリアの略です。

《シーズン始めの積雪を伴う降雪日の事故件数》

(NEXCO東日本東北支社調べ)

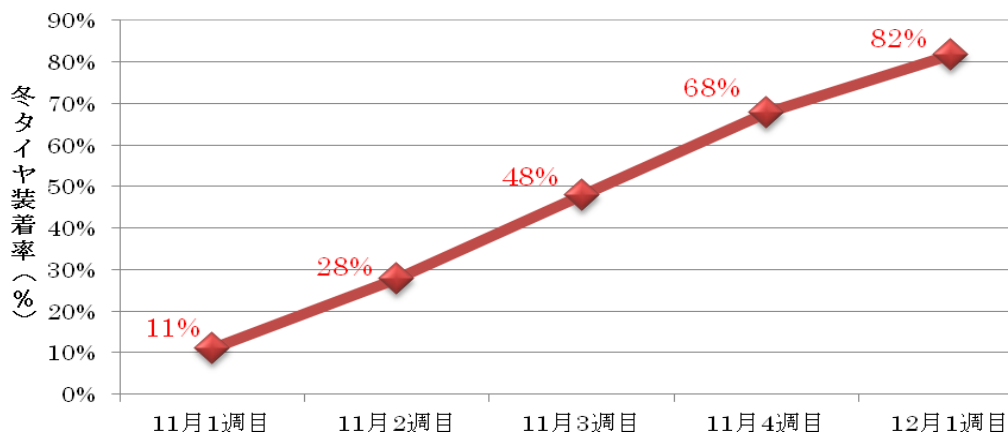


年	シーズン始めの積雪を伴う降雪日	事故件数	冬用タイヤ装着率
H22	11月29日	17	77%
H23	11月21日	13	58%
H24	11月27日	17	69%
H25	11月11日	13	64%
H26	12月2日	26	96%

《シーズン始めの積雪を伴う降雪日における事故の傾向について》

シーズン始めの降雪では、高い冬用タイヤ装着率でも雪道の運転感覚が戻っていないため事故が発生しやすい傾向にあります。

《最近5年間平均の冬用タイヤ装着率の推移》



《安全運転啓発と情報提供》

冬タイヤ装備率の向上と安全運転啓発のために冬道キャンペーン、ポスター、リーフレットなどで広報を行っております。また、冬季間に高速道路をご利用されるお客さまに対し、冬季の高速道路走行の備えや安全走行のノウハウ、高速道路の交通情報などを Web サイトや携帯電話などで提供しています。



1. 高速道路雪道情報 Web サイト・携帯電話サイト

NEXCO東日本の情報サイト『ドラぷら』(<http://www.driveplaza.com/>)で渋滞予測や冬の高速道路講座などの情報を提供しています。

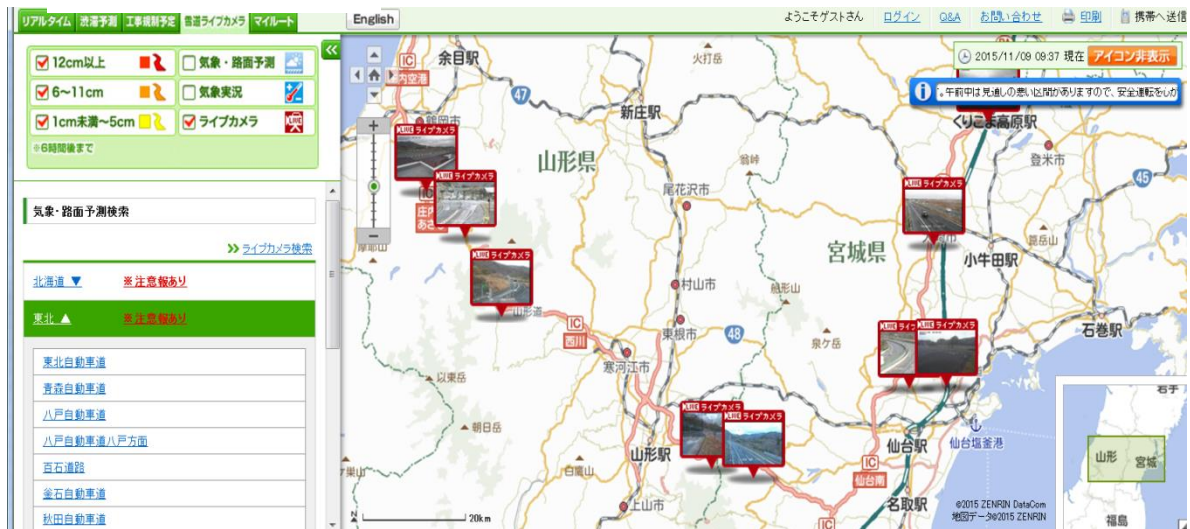
また、『ドライブトラフィック(ドラとら)』(<http://www.drivetraffic.jp/map.html>)では高速道路の気象(雪道)予測や路面状況(雪道ライブカメラ)の情報を提供しております。

■ドラぷら(PC版) マンモシ博士の冬の高速道路講座



■ドラとら(PC版) 気象予測&路面状況(雪道ライブカメラ)

ドラとら ドライブトラフィック



『ドライブトラフィック(ドラとら)』はスマートフォンや携帯電話でもご利用いただけます。

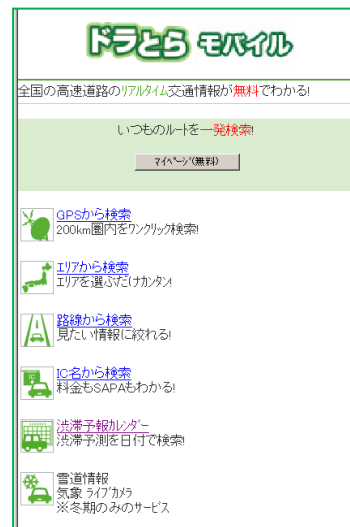
■ドラとら(スマートフォン版)

(<http://www.driveplaza.com>)



ドラとら(携帯電話版)

(<http://m.drivetraffic.jp/>)





■ドラぷらアプリ(スマートフォン版)

ドラぷらアプリは、主に出発前～旅行中のあらゆる利用シーンで便利なスマートフォンアプリ「ドラぷらアプリ」(無料)をリリースしております。(Android版、iPhone版)



確認したい高速道路情報の検索ができます。
ライブカメラ、道路気象情報は冬季限定メニューです。

メニュー画面



ライブカメラ画面



道路気象情報画面

■ドラぷらアプリはこちらからダウンロードできます

- iPhone版 (App Store)
- Android版 (Google play)



2. ドライビングウェザーchにおけるお天気情報

東北支社管内のサービスエリア・パーキングエリアに設置した専用モニターにより、天気予報を中心とした情報番組を放送しております。

午後は強風に 視界不良警戒！

上空晴れているのに

視界不良

資料映像 平成25年2月24日撮影

ドラこん→雨雲レーダー→実況天気→注意報・警報→ピンポイント天気

力お願いします

今日の天気 9時発表

東京	☀️
静岡	☀️
甲府	☀️

視界不良 注意ポイント

- ライト点灯
- 十分な車間距離
- スピードダウン
- ハザードランプ