

平成27年11月27日
東日本高速道路株式会社
東北支社

年末年始時期の高速道路における渋滞予測 【東北地方版】

混雑のピークは、下り線**12月29日(火)30日(水)**、上り線**1月3日(日)**

NEXCO東日本東北支社(仙台市青葉区)は、年末年始時期[平成27年12月26日(土)～平成28年1月4日(月)の10日間]の東北地方の高速道路における交通集中による渋滞予測をとりまとめました。

スタッドレスタイヤなどの冬装備を万全にし、安全運転の心掛けをお願いします。
渋滞予測情報をご活用いただき、**ゆとりある旅行計画**を立てお出かけください。

1. 渋滞予測について

東北地方の高速道路では、年末年始を故郷で過ごされるお客さまなどで交通が集中しますが、交通集中による10km以上の渋滞は発生しないと予測しています。

《昨年の渋滞実績(参考)》

昨年の年末年始時期[平成26年12月24日(水)～平成27年1月4日(日)の12日間]には、10km以上の渋滞が下り方面で2回、上り方面で1回の計3回発生しましたが、いずれも事故及び対向車線の事故見物が原因によるものです。

道路	方面	月日	ピーク時間	最大渋滞長	渋滞箇所 (先頭側～最後尾側)	原因	関係する県
東北道	下り線	12月30日 (火)	15時54分頃	10.3km	矢吹IC～ 白河IC	事故	福島県
東北道	下り線	1月3日 (土)	16時22分頃	12.2km	福島飯坂IC～ 二本松IC	事故	福島県
東北道	上り線	1月3日 (土)	16時44分頃	12.8km	福島西IC～ 白石IC	対向車線の 事故見物	福島県

※「IC」はインターチェンジの略です。

《渋滞予測の方法》

渋滞予測は、交通動向を加味し、過去の渋滞実績と交通量の推移を基に、事故や通行止め等の特異事象に起因する渋滞を除外し、渋滞発生日時及び発生箇所を予測しております。

2. 混雑が予想される主な休憩施設

年末年始時期において、下表の25箇所の休憩施設で混雑が予想されます。

(別紙2参照)

県	路線		混雑が予想される休憩施設
福島	東北道	上り線	阿武隈PA、鏡石PA、安積PA、安達太良SA、福島松川PA、吾妻PA、国見SA
		下り線	阿武隈PA、鏡石PA、安積PA、安達太良SA、福島松川PA、吾妻PA、国見SA
	磐越道	上り線	阿武隈高原SA
		下り線	阿武隈高原SA
	常磐道	上り線	南相馬鹿島SA
		下り線	南相馬鹿島SA
宮城	東北道	上り線	菅生PA、長者原SA
		下り線	菅生PA
	常磐道	上り線	鳥の海PA
		下り線	鳥の海PA
岩手	東北道	上り線	前沢SA
		下り線	前沢SA

※「SA」はサービスエリア、「PA」はパーキングエリアの略です。

3. 現場での混雑対策

高速道路における年末年始時期の現場混雑対策として下表に示す取り組みを実施していく予定です。(別紙3参照)

項目	実施内容	実施数量	備考
高速道路本線での対策	上り坂等で速度低下が原因の渋滞発生を抑制するために、注意喚起の標識などを設置します	5箇所	
	渋滞後尾への追突を防ぐために、注意喚起の標識などを設置します	13箇所	
休憩施設(SA・PA)での対策	休憩施設で駐車スペースを適切にご利用いただくために、駐車場整理員を配置します	25箇所 677延べ人・日	別紙2参照 別紙4参照

4. 渋滞情報の提供

高速道路を安全で快適に走行していただくために、パソコンや携帯電話で最新の高速道路情報(渋滞状況、路面状況、道路状況)等を簡単に入手することができます。出発前に是非ご利用ください。

< 渋滞の予測情報 >

➤ パソコン

『渋滞予報カレンダー』(<http://www.drivetraffic.jp/map.html?t=p&pmode=cal>)

(別紙5参照)

※高速道路情報サイト『ドラぷら』(<http://www.driveplaza.com/>)からもアクセスできます。

➤ スマートフォン・携帯電話

『渋滞予報カレンダー』(別紙5参照)

スマートフォン(http://www.drivetraffic.jp/smp/prejam_map.html)

※高速道路情報サイト『ドラぷら』(<http://www.driveplaza.com/>)からもアクセスできます。

携帯電話(http://m.drivetraffic.jp/yosoku_cal.html)

< 渋滞の発生状況 >

➤ パソコン

『ドライブトラフィック』(<http://www.drivetraffic.jp/>) (別紙6参照)

※地図画面上で高速道路の交通情報(走行ルートなど)と料金やSA・PAの情報がご覧になれます。

『道路交通情報 Now!!』(<http://www.jartic.or.jp/>)

※(公財)日本道路交通情報センターHP

➤ スマートフォン・携帯電話

『ドライブトラフィック』(別紙6参照)

スマートフォン(<http://www.drivetraffic.jp/>)

携帯電話(<http://m.drivetraffic.jp/>)

※高速道路の交通情報(走行ルートなど)と料金やSA・PAの情報がご覧になれます。

➤ NEXCO東日本お客さまセンター

0570-024-024 (PHS・IP電話 03-5338-7524)

※24時間365日オペレーターが対応します。

➤ (公財)日本道路交通情報センター

050-3369-6666(全国共通ダイヤル)

➤ その他

東北地方の主要なSAとPAでは、「ドライビングウェザーCh」で天気予報や運転時の注意ポイントなどドライブに役立つ情報を放映しております。

※事故や天候の影響などによっても渋滞状況は大きく変わる可能性がありますので、出発前に『ドラぷら』などで最新の道路交通情報をご確認ください。

5. NEXCO東日本東北支社からのお願い

【お出かけ前に】

- ① 冬の東北地方の高速道路は、スタッドレスタイヤなどの冬装備を万全にして下さい。
- ② 冬の東北地方の高速道路は、天候状況により速度規制や通行止めになる場合があります。お出かけ前に道路状況を確認し、ゆとりある旅行計画を立てお出かけください。
- ③ 高速道路ご利用の前にはガソリン残量やタイヤの空気圧などの事前点検を実施し、高速道路上でのトラブル予防をお願いします。また、落下物防止のために、出発前には荷物の固定の確認をお願いします。

【高速道路では】

- ① 冬の高速道路は油断禁物です。車間距離を十分に取り、安全運転の心掛けをお願いします。
- ② 高速道路では、後部座席を含む全席でシートベルト着用が法律で義務づけられています。必ず着用して下さい。
- ③ 給油やトイレは、高速道路をご利用になる前や渋滞区間の手前にある休憩施設などにおいてなるべくお早めにお済ませ下さい。
- ④ 夜間運転や長時間運転により疲労がたまりがちになります。居眠りなどによる事故を防止するために、SAなどを利用して適度な休憩をとり、安全運転の心掛けをお願いします。

【事故に合わないために・事故が起こったら】

- ① 渋滞区間内での追突事故を防止するために、前方に渋滞を確認した場合には、ハザードランプを点灯して後続車への合図をするようにご協力をお願いします。
- ② 万一、事故や故障が起こったら、三角停止板を設置してからガードレールの外などの安全な場所にすみやかに避難し、非常電話や携帯電話などで通報をお願いします。携帯電話で通報する際は道路緊急ダイヤル『#9910』に通報をお願いします。
道路の異常や落下物を発見した場合も道路緊急ダイヤル『#9910』に通報をお願いします。

【別紙1】 常磐自動車道のご利用にあたって

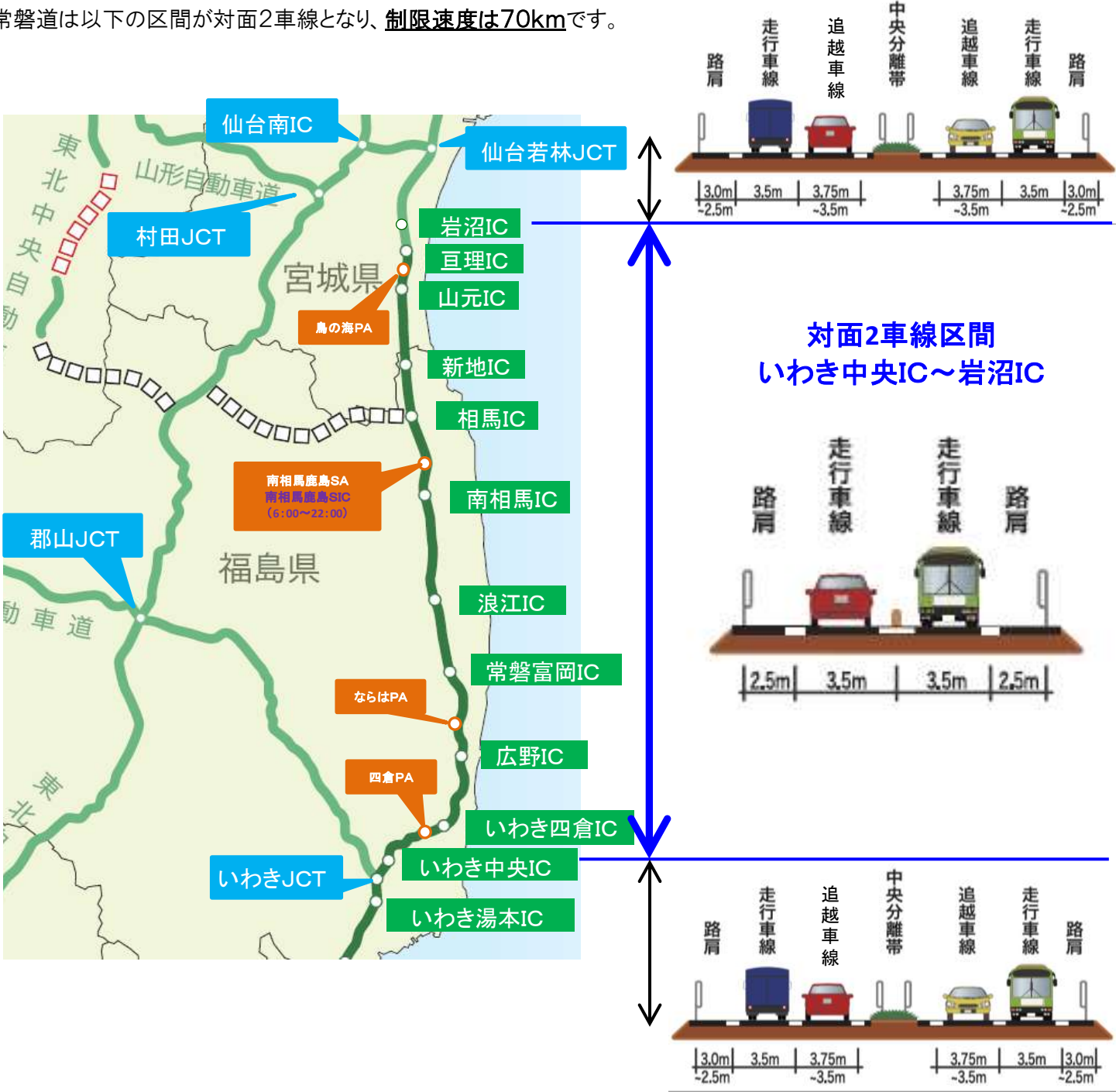
■ 常磐道において混雑が予想される日は平成28年1月2～3日です。
混雑が予測される日や渋滞発生時間の前後にずらすなど、混雑を回避するようゆとりある旅行計画でお出かけください。

◆ 常磐道の交通状況

	平成27年 12月26日～28日	29日	30～31日	平成28年 1月1日	2日	3日	4日
下り線	通常	通常	通常	通常	やや混雑	やや混雑	通常
(渋滞予測)	(－)	(－)	(－)	(－)	(－)	(－)	(－)
上り線	通常	通常	通常	通常	やや混雑	やや混雑	通常
(渋滞予測)	(－)	(－)	(－)	(－)	(－)	(－)	(－)

※混雑：通常時の約2倍程度の交通量、やや混雑：通常時の約1.5倍程度の交通量
通常期 山元IC～亘理IC間の交通量 約7,000台(1方向)

■ 常磐道は以下の区間が対面2車線となり、**制限速度は70km**です。



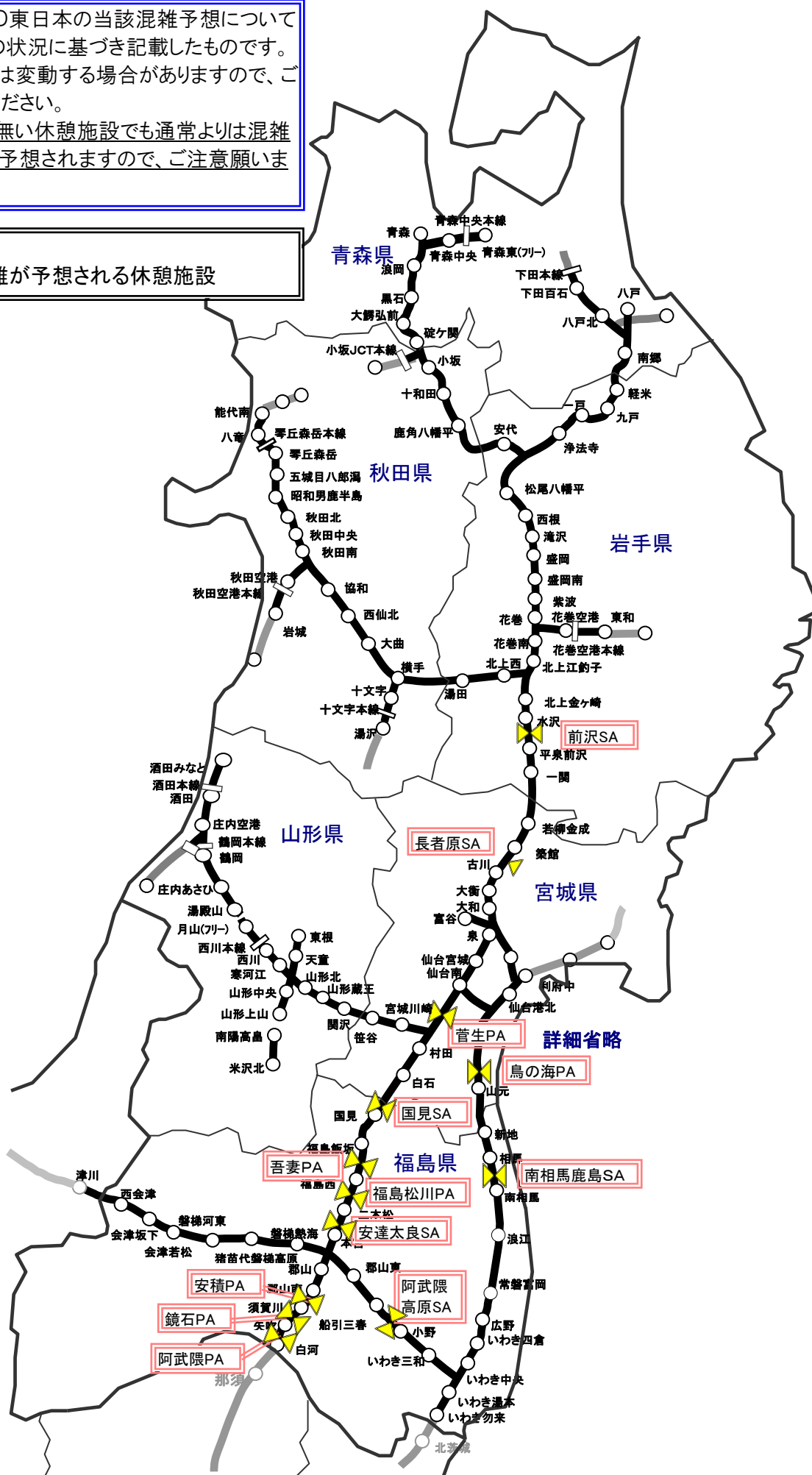
【別紙2】 年末年始に混雑が予想される休憩施設

※NEXCO東日本の当該混雑予想については、昨年の状況に基づき記載したものです。交通状況は変動する場合がありますので、ご承知おきください。

※記載の無い休憩施設でも通常よりは混雑することが予想されますので、ご注意願います。

凡例)

✕ 混雑が予想される休憩施設



【別紙3】混雑対策

過去の渋滞状況などを踏まえて、上り坂等での速度低下注意喚起対策、渋滞後尾への追突注意喚起対策、休憩施設等での駐車場整理員の配置、大型車駐車ますの確保などの混雑対策を実施していきます。

上り坂等での速度低下注意喚起対策



渋滞後尾への追突注意喚起対策



(標識車による対策事例)

休憩施設等での駐車場整理員の配置等



(駐車場整理員の配置)



(大型車駐車ますの確保)

【別紙4】混雑が予想される休憩施設での大型車駐車ますの確保等

年末年始時期の東北の休憩施設は、帰省等で高速道路をご利用されるお客さまが集中し、混雑が発生しています

混雑時の対策として下表のとおり、駐車場整理員を配置し、駐車スペースを適切にお客さまがご利用できるように努めます。

あわせて、大型車もご利用しやすいように、大型車駐車ますを重点的に確保しますので、ご参考にいただき、快適なドライブにお役立て下さい。

路線名	区分	IC間名	休憩施設名	確保予定日	備考
東北自動車道	上り	平泉前沢IC←水沢IC	前沢SA	1/2～3	
	下り	平泉前沢IC→水沢IC	前沢SA	12/29～30	
	上り	古川IC←築館IC	長者原SA	1/2～3	
	上り	村田IC←仙台南IC	菅生PA	1/2～3	
	下り	村田IC→仙台南IC	菅生PA	12/29～30	
	上り	国見IC←白石IC	国見SA	12/26～31、1/2～3	
	下り	国見IC→白石IC	国見SA	12/26～31、1/3	
	上り	福島西IC←福島飯坂IC	吾妻PA	12/26～31、1/2～3	
	下り	福島西IC→福島飯坂IC	吾妻PA	12/26～31、1/3	
	上り	二本松IC←福島西IC	福島松川PA	12/26～31、1/2～3	
	下り	二本松IC→福島西IC	福島松川PA	12/26～31、1/3	
	上り	本宮IC←二本松IC	安達太良SA	12/26～31、1/2～3	
	下り	本宮IC→二本松IC	安達太良SA	12/26～31、1/3	
	上り	須賀川IC←郡山南IC	安積PA	1/2～3	
	下り	須賀川IC→郡山南IC	安積PA	12/26～30	
	上り	矢吹IC←須賀川IC	鏡石PA	1/2～3	
	下り	矢吹IC→須賀川IC	鏡石PA	12/26～30	
	上り	白河IC←矢吹IC	阿武隈PA	1/2～3	
	下り	白河IC→矢吹IC	阿武隈PA	12/26～30	
磐越自動車道	上り	小野IC←船引三春IC	阿武隈高原SA	1/2～3	
	下り	小野IC→船引三春IC	阿武隈高原SA	12/26～30	
常磐自動車道	上り	山元IC←亘理IC	鳥の海PA	12/29～30、1/2～3	
	下り	山元IC→亘理IC	鳥の海PA	12/29～30、1/2～3	
	上り	南相馬IC←相馬IC	南相馬鹿島SA	1/2～3	
	下り	南相馬IC→相馬IC	南相馬鹿島SA	1/2～3	

※上表は、平成27年11月27日時点の計画であり、今後の関係機関との協議調整により、変更になる場合があります。

【別紙5】 渋滞予測情報のご提供

お客さまのゆとりある旅行計画づくりにご活用いただくために、NEXCO東日本の情報サイト『ドラぷら』(http://www.driveplaza.com)などで高速道路の渋滞予測情報を提供しています。

また、当社では、渋滞予測情報とともに、多くの方に渋滞の発生ポイントや発生原因を知っていただくための『渋滞ポイントマップ』を、ドラぷらでお知らせしています。

高速道路がつなぐクルマの旅を、もっと楽しく快適に




http://www.driveplaza.com

「ドラぷら」で検索してください


● 渋滞予報カレンダー（高速道路の渋滞予報）

5キロメートル以上の渋滞予測を提供しており、渋滞の場所や、時間毎の渋滞長、ピーク時の通過所要時間などの情報を入手できます。

①

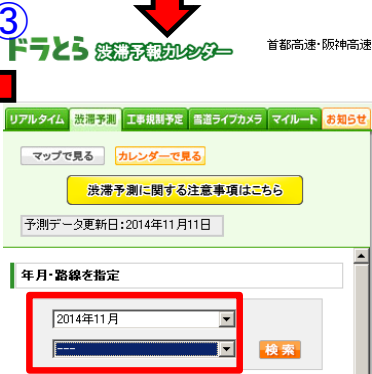


②



③

ドラぷら 渋滞予報カレンダー



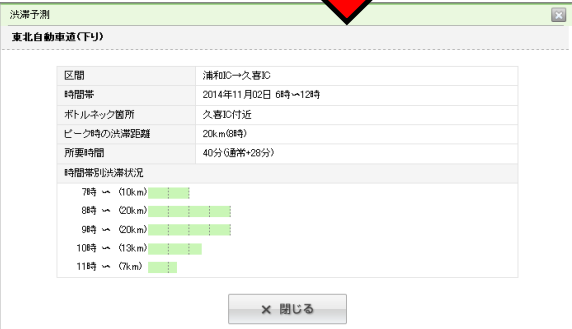
入力

④

方向	区間	渋滞予測時間
上り	岩舟JCT → 羽生IC	16時～22時
	宇都宮IC → 栃木IC	15時～22時
	西部清野原IC → 宇都宮IC	15時～20時
	西部清野原IC → 宇都宮IC	16時～19時
下り	久喜IC → 久喜JCT	6時～12時
	久喜JCT → 経路IC	7時～11時
	佐野清野原IC → 栃木IC	7時～12時
	岩舟JCT付近	7時～12時

④ クリック

⑤



● 高速料金検索

出発時刻毎の渋滞予測を考慮した到着時間、所要時間の情報を入手できます。

① 出発IC・到着ICを入力

② 出発予定日時を指定

③ ルート別に渋滞予測を考慮した到着時間・所要時間が表示

最新の特典
Tohoku Expressway Pass
訪日外国人観光客対象!
Tohoku Expressway Passなら
東北地方の高速道路が定額で乗り放題!

高速料金・ルート検索
IC名で 地図から 道路名から 住所から
出発IC 到着IC
検索
時間・出発日などを指定して検索

サービスエリア 料金・割引・ETC お取り寄せ
ドラッグショッピング
お歳暮ギフト2014
美味しいものいっぱい、お届け!

三郷南 ▶ 青森中央
2014年11月22日 10:00 出発・普通車
条件を変えて再検索

必ずお読みください 表示件数 3件 5件 表示順 時間順 距離順 料金順
1時間前で再検索 1時間後で再検索

ルート1	ルート2	ルート3
ETC料金 10,510円	ETC料金 10,770円	ETC料金 11,230円
通常料金 14,410円	通常料金 14,810円	通常料金 15,340円
距離 699.6km	距離 710.0km	距離 716.4km
渋滞考慮 7時間46分	渋滞考慮 7時間52分	渋滞考慮 7時間54分
通常時間 7時間32分	通常時間 7時間52分	通常時間 7時間47分

ルート詳細
ルートマップを見る マイルート登録 この経路のSAIPAを検索 このルートの内容を印刷

¥ ETC料金 10,510円 ¥ 通常料金 14,410円

【別紙6】 交通情報提供サービス『ドライブトラフィック』

～ リアルタイム交通情報を提供しています！ ～

①高速道路の交通情報サービスをパソコンで提供中（<http://www.drivetrain.jp/>）

※あわせて、同画面で渋滞予測情報もマップ上で提供！

■リアルタイム交通情報

ドラトラ ドライブトラフィック 首都高速・阪神高速情報はこちら

リアルタイム 渋滞予測 工事規制予定 高速ライブカメラ マイルート English

☒ 通行止め ☒ 片側交互通行 ☒ 渋滞 ☒ チェーン規制 ☐ その他規制 ☐ SAPA ☐ 気象予測

>> 路線から検索 >> 通行止・規制一覧 >> 渋滞一覧

地域から検索

2015/03/19 16:40 現在 更新

北海道	0件
東北	0件
関東	26件
信越・北陸	0件
東海	5件
近畿	3件
中国	0件
四国	0件
九州・沖縄	0件

■渋滞予測情報

ドラトラ ドライブトラフィック 首都高速・阪神高速情報はこちら

リアルタイム 渋滞予測 工事規制予定 高速ライブカメラ マイルート お知らせ English

渋滞予測 関越自動車道(下り)

所沢IC→東松山IC	
時間帯	6時～13時
ボトルネック	高坂SA付近
渋滞ピーク	20km(8時)
所要時間	40分(通常+28分)

時間帯別渋滞状況

10時～	15km
11時～	10km
12時～	5km

>> 全時間帯を表示 <<

渋滞予測 関越自動車道(下り)

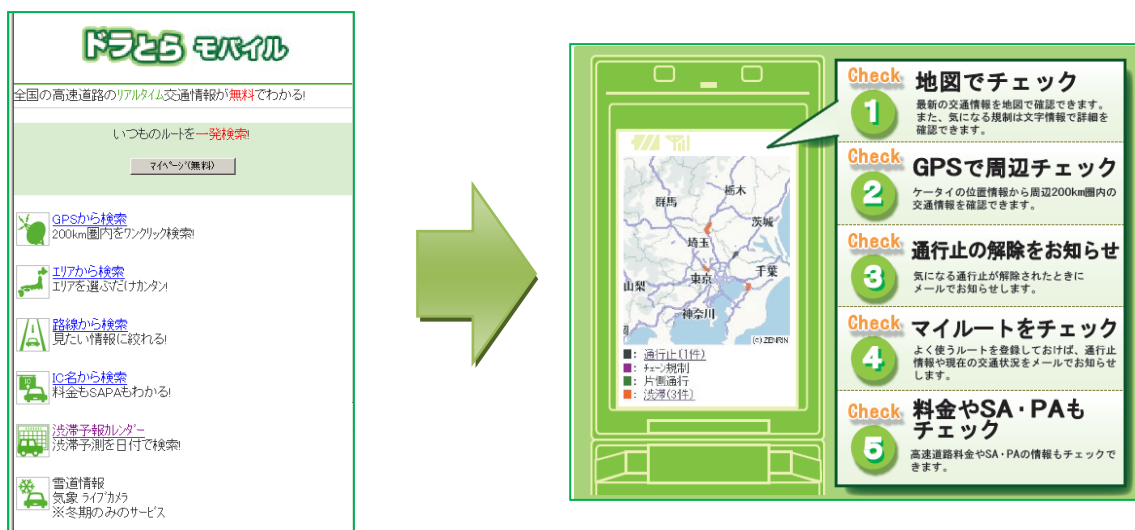
区間	所沢IC→東松山IC
時間帯	2014年11月22日 6時～13時
ボトルネック箇所	高坂SA付近
ピーク時の渋滞距離	20km(8時)
所要時間	40分(通常+28分)

時間帯別渋滞状況

7時～	(10km)
8時～	(20km)
9時～	(20km)
10時～	(15km)
11時～	(10km)
12時～	(5km)

× 閉じる

②高速道路の交通情報提供サービスを携帯電話で提供 (<http://m.drivetrtraffic.jp/>)



③『ドライブトラフィック(ドラとら)』はスマートフォンでもご利用いただけます(<http://www.drivetrtraffic.jp/>)

▼ドラとら TOP



④ドラぷらアプリ(スマートフォン版)



ドラぷらアプリは、主に出発前～旅行中のあらゆる利用シーンで便利なスマートフォンアプリ「ドラぷらアプリ」(無料)をリリースしております。(Android 版、iPhone 版)



確認したい高速道路情報の検索ができます。

メニュー画面



トップ画面に表示される「IC」のアイコンをクリックすることで、簡単に料金・経路検索ができます。



ドラぷらアプリトップ画面



出発地 IC、目的地 IC の他、出発日時①を指定し、②渋滞予測を「オン」にすると、予測に基づいた所要時間が反映されます(③)。(②: 渋滞が予測された場合のみ表示されます)

【参考資料】 高速道路雪道情報 Web サイト・携帯電話サイト

NEXCO東日本の情報サイト『ドラぶら』(<http://www.driveplaza.com/>)で渋滞予測や冬の高速道路講座などの情報を提供しています。

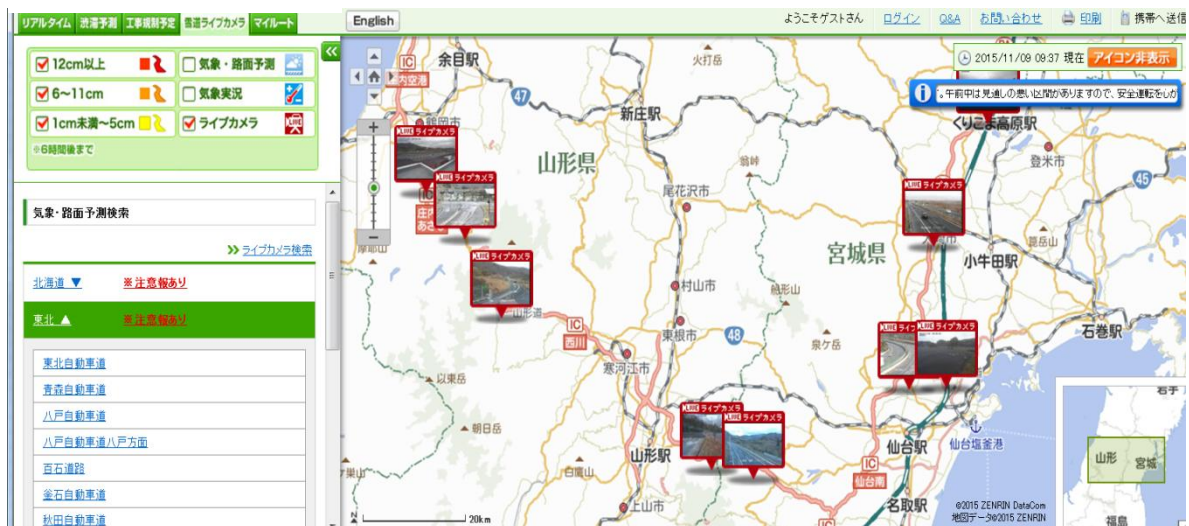
また、『ドライブトラフィック(ドラとら)』(<http://www.drivetrain.jp/map.html>)では高速道路の気象(雪道)予測や路面状況(雪道ライブカメラ)の情報を提供しております。

■ドラぶら(PC版) マンモン博士の冬の高速道路講座



■ドラとら(PC版) 気象予測&路面状況(雪道ライブカメラ)

ドラとら ドライブトラフィック





■ドラぷらアプリ(スマートフォン版):ライブカメラ、道路気象情報

ドラぷらアプリは、主に出発前～旅行中のあらゆる利用シーンで便利なスマートフォンアプリ「ドラぷらアプリ」(無料)をリリースしております。(Android 版、iPhone 版)



メニュー画面

確認したい高速道路情報の検索ができます。

ライブカメラ、道路気象情報は冬季限定メニューです。



ライブカメラ画面



道路気象情報画面

■ドラぷらアプリはこちらからダウンロードできます

- iPhone 版 (App Store)
- Android 版 (Google play)



■ドライビングウェザーchにおけるお天気情報

サービスエリア・パーキングエリアに設置した専用モニターにより、天気予報を中心とした情報番組を放送しております。

大雪から天気回復へ

**非常に強い風
警戒！**

ドラこん→雨雲レーダー→実況天気→注意報・警報→ピンポイント天気

速走行のご協力お願いします

ドラこん 雪道情報

9時10分 現在

- 通行止め
- 除雪作業
- 凍結防止剤散布作業
- 冬用タイヤ等装着
- ✕ 事故等

情報提供：JAARTIC 2/3

🚗 視界不良 注意ポイント

■ ライト点灯

■ 十分な車間距離

■ スピードダウン

■ ハザードランプ



放送中のSA・PA