

今年の冬も高速道路を利用して

奥中山高原で！ スキー&温泉を楽しもう！



高速道路を利用すると
リフト券・温泉入浴等が割引されます。

割引期間 平成28年3月27日まで【今季のリフト営業予定12月12日(土)～3月27日(日)】

●スキー場・温泉施設に関するお問い合わせ先 奥中山高原スキー場 0195-35-3131

リフト料金

大人
小・中学生
シニア(60歳以上)

1日券

利用可能時間 8:30～16:30

¥2,800 (←¥3,100)
¥1,900 (←¥2,100)
¥2,300 (←¥2,600)

ナイター券

12月25日～3月21日の金・土・日・祝祭日
および12月28日～12月31日

利用可能時間 16:00～20:00

¥1,400 (←¥1,700)
¥ 900 (←¥1,100)
¥1,200 (←¥1,400)

レンタル料金

利用可能時間 8:30～16:30

大人
子供

フルセット

スキー又はスノーボード+靴+ウェア+手袋などの小物3点

¥4,300 (←¥5,300)
¥3,000 (←¥3,800)

スキー・ボードセット

スキー又はスノーボード+靴

¥2,700 (←¥3,200)
¥1,800 (←¥2,100)

日帰り入浴料金

当日のリフト券だけでも、割引料金でご利用いただけます。

大人
3歳～小学生

煌星の湯

※火曜日は朝朱の湯の料金になります。

利用可能時間 8:00～21:00

¥520 (←¥620)
¥260 (←¥310)

朝朱の湯

※朝朱の湯は火曜日定休

利用可能時間 10:00～22:00

¥420 (←¥520)
¥210 (←¥260)

●高速道路を利用のうえ、センターハウスのフロントでETCカードまたは領収書・利用証明書をご提示下さい。●ETCカードまたは領収書・利用証明書1枚で5名様まで有効です。
●温泉のみのご利用も同様に割引いたします。温泉のみご利用の場合は、温泉施設のフロントでETCカードまたは領収書・利用証明書をご提示下さい。

奥中山の高原シェラート『雪あかり』で

Wサイズの優待割引

通常料金

¥330

割引料金

⇒ ¥270

YUUKI AKARI

雪あかり

営業時間 10:00～18:00

定休日 火曜日

NEXCO東日本からのお願い (冬の除雪作業)

除雪作業中 状況写真



- 除雪車は20～40km/hの低速で除雪作業をしています。

危険ですので、**除雪車の追越しはできません。**

※約5kmごとに除雪車が道をゆずりますので、そこで追越しできます。

マンがいち、
モシかして…
に備えて、冬は
安全ドライブじゃ！

雪道研究家
マンモシ博士



ご迷惑をおかけしますが、安全な高速道路の管理のために必要な作業です。ご理解・ご協力をお願いいたします。



お車でのアクセス

〈八戸・三沢方面から〉

八戸道 一戸ICより
国道4号を盛岡方面に約40分

〈盛岡・仙台方面から〉

東北道 滝沢ICより
国道4号を青森方面に約50分

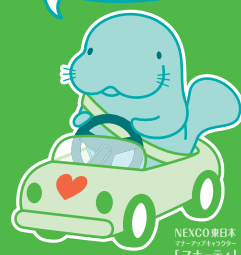
**みんなのハイウェイに、
みんなのマナーを。**

STOP!
雪まきちらしドライブ



車に積もった雪は
出発前に
おとしましょう。

みんなのハイウェイに、みんなのマナーを。
**HEARTFUL
HIGHWAY**



NEXCO東日本
ドライブプラザ
「マナーナビ」

24時間、365日、お客さまの声をお聞きしています。

NEXCO東日本お客さまセンター

0570-024-024

(24時間)

(24時間)

PHS・IP電話のお客さま：03-5338-7524

高速道路に関する情報は「ドラぷら」で

www.driveplaza.com/

ドラぷら

検索

あなたに、ベスト・ウェイ。

