

平成28年7月8日  
東日本高速道路株式会社  
東北支社

## お盆時期の高速道路における渋滞予測 【東北地方版】

渋滞のピークは、下り線**8月12日(金)**、上り線**8月16日(火)**

NEXCO東日本東北支社(仙台市青葉区)は、お盆時期[平成28年8月6日(土)～平成28年8月16日(火)の11日間]の東北地方の高速道路における交通集中による渋滞予測をとりまとめました。

渋滞予測情報をご活用いただき、高速道路のご利用に際しては、渋滞の発生が予測される日時をずらすなどの分散利用により渋滞回避を図り、ゆとりある旅行計画でお出かけください。

### 1. 渋滞予測について

東北地方の高速道路では、観光や帰省のお客さまなどが集中することにより、東北道で10km以上の渋滞が下り線で4回、上り線で8回の計12回発生し、下り線・上り線の最大の渋滞は下記のとおりと予測しております。(別紙1、2参照)

道路名	方面	月日	ピーク 時間	最大 渋滞長	渋滞の先頭	発生 IC 区間 ※ 渋滞最後尾 IC
東北道	下り線	8月12日(金)	11時頃	15km	鶴巣PA付近 (富谷JCTの先約5km)	仙台宮城IC～大和IC
東北道	上り線	8月16日(火)	14時頃	25km	福島TN付近 (福島西ICの先約7km)	国見IC～福島松川PA

※「IC」はインターチェンジ、「JCT」はジャンクション、「PA」はパーキングエリア、「TN」はトンネルの略です。

### 《昨年渋滞実績(参考)》

昨年のお盆時期[平成27年8月6日(木)～平成27年8月16日(日)の11日間]には、10km以上の渋滞が下り線で5回、上り線で15回の計20回発生しました。最大の渋滞は、下り線では東北道において8月13日(木)に三本木PA付近を先頭に26.0km(仙台宮城IC～古川IC、交通集中)、上り線では東北道において8月15日(土)に平泉TN付近を先頭に38.2km(北上江釣子IC～一関IC、故障車及び交通集中)でした。

10km以上の渋滞が予測される箇所(渋滞回数 下り線4回、上り線8回)

◎下り線(渋滞回数4回)

番号	道路名	方面	月 日	渋滞の先頭	発生IC区間 ※ 渋滞最後尾IC	ピーク時渋滞長 (ピーク時間)	渋滞時間	関係する県
①	東北道	青森方面	8月11日(木)	鶴巣PA付近 (富谷JCTの先約5km)	泉PA ～大和IC	10km (10時)	8:00 ～12:00	宮城県
②	東北道	青森方面	8月12日(金)	鶴巣PA付近 (富谷JCTの先約5km)	仙台宮城IC ～大和IC	15km (11時)	8:00 ～14:00	宮城県
③	東北道	青森方面	8月13日(土)	鶴巣PA付近 (富谷JCTの先約5km)	泉PA ～大和IC	10km (10時)	8:00 ～12:00	宮城県
④	東北道	青森方面	8月16日(火)	福島TN付近 (福島松川PAの先約5km)	二本松IC ～福島西IC	10km (17時)	15:00 ～19:00	福島県

◎上り線(渋滞回数8回)

番号	道路名	方面	月 日	渋滞の先頭	発生IC区間 ※ 渋滞最後尾IC	ピーク時渋滞長 (ピーク時間)	渋滞時間	関係する県
①	東北道	東京方面	8月14日(日)	福島TN付近 (福島西ICの先約7km)	福島飯坂IC ～福島松川PA	15km (14時)	10:00 ～18:00	福島県
②	東北道	東京方面	8月14日(日)	三本木PA付近 (古川ICの先約4km)	築館IC ～三本木PA	20km (18時)	16:00 ～20:00	宮城県
③	東北道	東京方面	8月15日(月)	福島TN付近 (福島西ICの先約7km)	国見IC ～福島松川PA	20km (14時)	10:00 ～18:00	福島県
④	東北道	東京方面	8月15日(月)	三本木PA付近 (古川ICの先約4km)	築館IC ～三本木PA	20km (18時)	16:00 ～20:00	宮城県
⑤	東北道	東京方面	8月15日(月)	平泉TN付近 (平泉前沢ICの先約5km)	水沢IC ～一関IC	15km (16時)	14:00 ～18:00	岩手県
⑥	東北道	東京方面	8月16日(火)	福島TN付近 (福島西ICの先約7km)	国見IC ～福島松川PA	25km (14時)	9:00 ～19:00	福島県
⑦	東北道	東京方面	8月16日(火)	古川IC付近	若柳金成IC ～古川IC	20km (16時)	12:00 ～20:00	宮城県
⑧	東北道	東京方面	8月16日(火)	平泉TN付近 (平泉前沢ICの先約5km)	水沢IC ～一関IC	10km (16時)	13:00 ～19:00	岩手県

※「IC」はインターチェンジ、「JCT」はジャンクション、「PA」はパーキングエリア、「TN」はトンネルの略です。

《渋滞予測の方法》

渋滞予測は、交通動向を加味し、過去の渋滞実績と交通量の推移を基に、事故や通行止め等の特異事象に起因する渋滞を除外し、渋滞発生日時及び発生箇所を予測しております。

## 2. 混雑が予想される主な休憩施設

お盆時期において、下表の47箇所の休憩施設で混雑が予想されます。

(別紙3参照)

県	路線		混雑が予想される休憩施設
福島	東北道	上り線	阿武隈PA、鏡石PA、安積PA、安達太良SA、福島松川PA、吾妻PA、国見SA
		下り線	阿武隈PA、鏡石PA、安積PA、安達太良SA、福島松川PA、吾妻PA、国見SA
	常磐道	上り線	四倉PA、南相馬鹿島SA
		下り線	南相馬鹿島SA
	磐越道	上り線	阿武隈高原SA、磐梯山SA
		下り線	阿武隈高原SA、磐梯山SA
宮城	東北道	上り線	蔵王PA、菅生PA、鶴巣PA、長者原SA、金成PA
		下り線	蔵王PA、菅生PA、泉PA、鶴巣PA、長者原SA、金成PA
	常磐道	上り線	鳥の海PA
		下り線	鳥の海PA
岩手	東北道	上り線	前沢SA、北上金ヶ崎PA、紫波SA、岩手山SA
		下り線	前沢SA、北上金ヶ崎PA、紫波SA、岩手山SA
秋田	東北道	上り線	花輪SA
		下り線	花輪SA
青森	東北道	上り線	津軽SA、高館PA
		下り線	津軽SA

※「SA」はサービスエリア、「PA」はパーキングエリアの略です。

## 3. 現場での混雑対策

高速道路におけるお盆時期の現場混雑対策として下表に示す取り組みを実施していく予定です。

項目	実施内容	実施数量	備考
高速道路本線での対策	上り坂等で速度低下が原因の渋滞発生を抑制するために、注意喚起の標識などを設置します	14箇所	別紙4参照
	渋滞後尾への追突を防ぐために、注意喚起の標識などを設置します	51箇所	別紙4参照
休憩施設(SA・PA)での対策	トイレの混雑緩和のために、仮設トイレを設置します	16箇所 51基	
	休憩施設で駐車スペースを適切にご利用いただくために、駐車場整理員を配置します	47箇所 1,820延べ人・日	別紙3参照 別紙4参照 別紙5参照

※上表は、平成28年7月8日時点の計画であり、今後の関係機関との協議調整により、変更になる場合があります。

#### 4. 渋滞情報の提供

高速道路を安全で快適に走行していただくために、パソコンや携帯電話で最新の高速道路情報（渋滞状況、路面状況、道路状況）等を簡単に入手することができます。ご出発前に是非ご利用ください。

※運転中の携帯電話及びスマートフォン等のご使用は禁止されております。ご利用の際は、ご出発前やご休憩時、または同乗者の方による操作をお願いします。

##### < 渋滞の予測情報 >

###### ➤ パソコン・スマートフォン・携帯電話

『渋滞予報カレンダー』（別紙6参照）

パソコン版 <http://www.drivetraffic.jp/map.html?t=p&pmode=cal>

スマートフォン版 [http://www.drivetraffic.jp/smp/prejam\\_calendar.html](http://www.drivetraffic.jp/smp/prejam_calendar.html)

※高速道路情報サイト『ドラぷら』（<http://www.driveplaza.com/>）からもアクセスできます。

携帯電話版 [http://m.drivetraffic.jp/yosoku\\_cal.html](http://m.drivetraffic.jp/yosoku_cal.html)

##### < 渋滞の発生状況 >

###### ➤ パソコン

『ドライブトラフィック(ドラとら)』（<http://www.drivetraffic.jp/>）（別紙7参照）

※地図画面上で高速道路の交通情報（走行ルートなど）と料金やSA・PAの情報がご覧になれます。

『道路交通情報 Now!!』（<http://www.jartic.or.jp/>）

※（公財）日本道路交通情報センターHP

###### ➤ スマートフォン・携帯電話

『ドライブトラフィック(ドラとら)』（別紙7参照）

スマートフォン版 <http://www.drivetraffic.jp/>

携帯電話版 <http://m.drivetraffic.jp/>

※高速道路の交通情報（走行ルートなど）と料金やSA・PAの情報がご覧になれます。

###### ➤ NEXCO東日本お客さまセンター

0570-024-024（PHS・IP電話 03-5338-7524）

※24時間365日オペレーターが対応します。

###### ➤ （公財）日本道路交通情報センター

050-3369-6666（全国共通ダイヤル）

###### ➤ その他

東北地方の主要なSA・PAでは、「ドライブングウェザーCh.」で天気予報や運転時の注意ポイントなどドライブに役立つ情報を放映しております。

※事故や天候の影響などによっても渋滞状況は大きく変わる可能性がありますので、出発前に『ドラぷら』などで最新の道路交通情報をご確認ください。

## 5. NEXCO東日本東北支社からのお願い

### 【お出かけ前に】

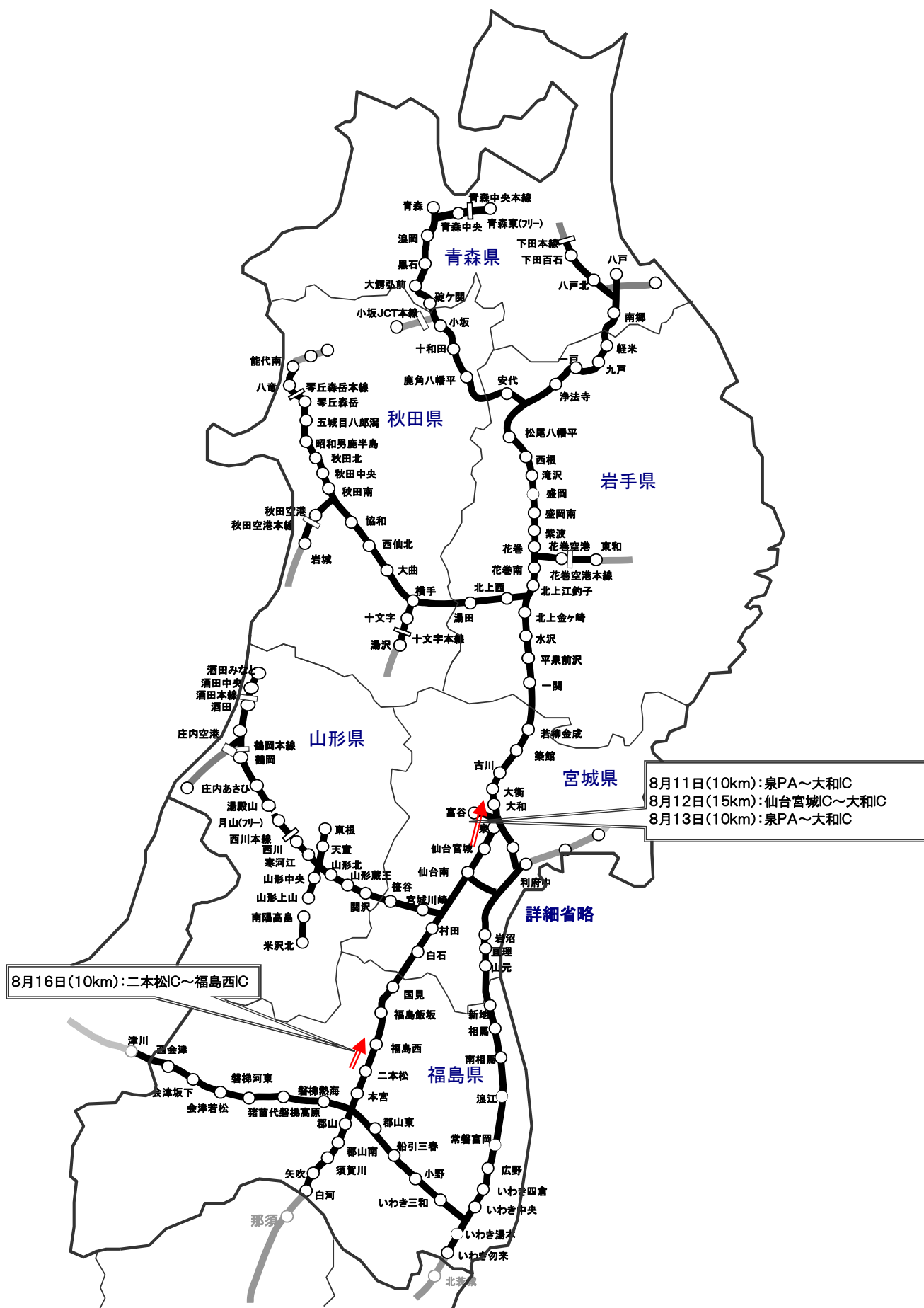
- ① 渋滞予測情報をご活用いただき、高速道路のご利用に際しては、渋滞の発生が予測される日時をずらすなどの分散利用により渋滞回避を図り、ゆとりある旅行計画でお出かけください。また、お出かけ直前には『ドラぷら』などで最新の道路交通情報をご確認ください。
- ② 高速道路ご利用の前にはガソリン残量やタイヤの空気圧などの事前点検を実施し、高速道路上でのトラブル予防をお願いします。また、落下物防止のために、出発前には荷物の固定の確認をお願いします。

### 【高速道路では】

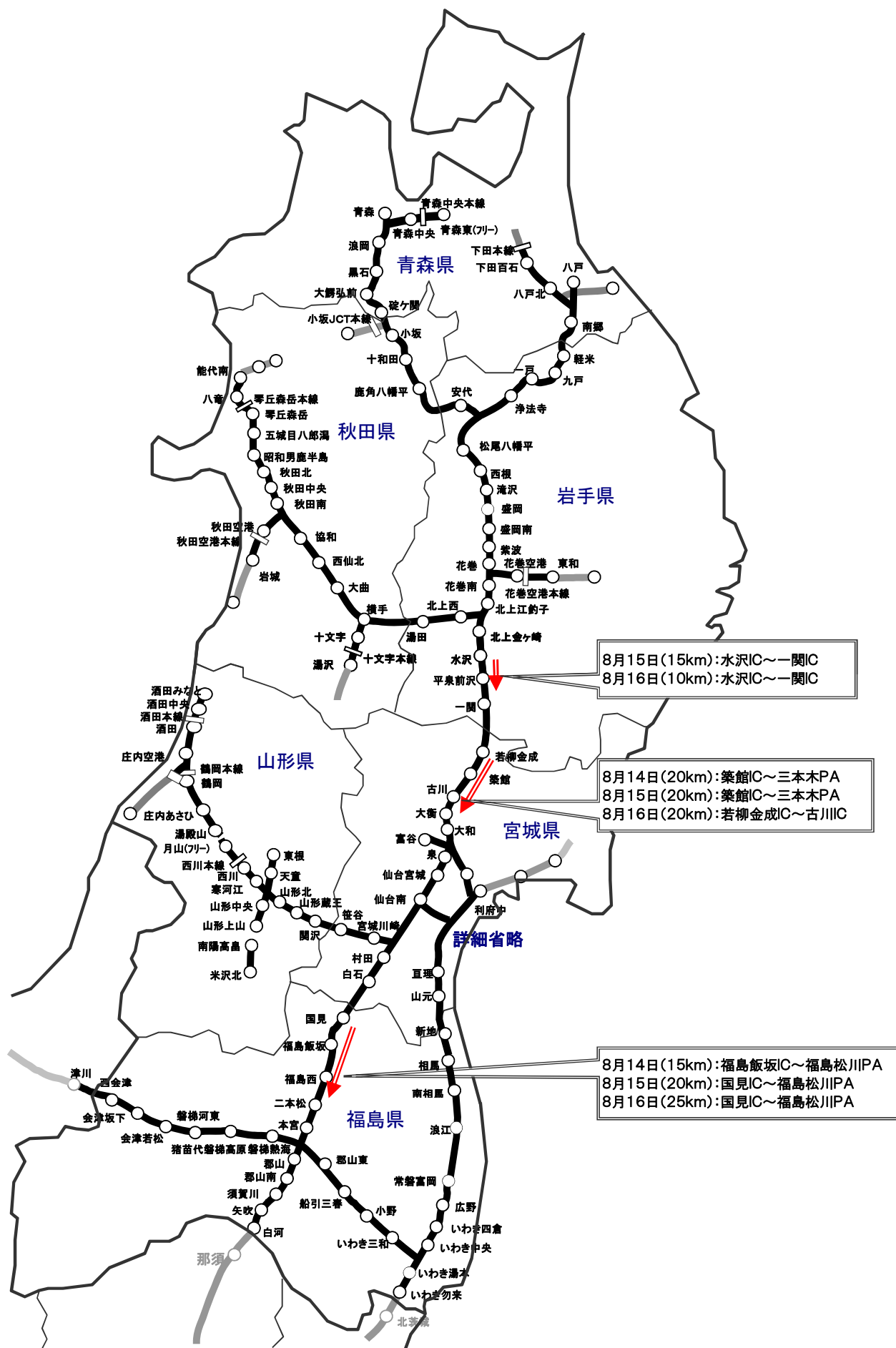
- ① 高速道路では、後部座席を含む全席でシートベルト着用が法律で義務づけられています。必ず着用して下さい。
- ② 給油やトイレは、高速道路をご利用になる前や渋滞区間の手前にあるSA・PAなどにおいてなるべくお早めにお済ませ下さい。
- ③ 夜間運転や長時間運転により疲労がたまりがちになります。居眠りなどによる事故を防止するために、SA・PAなどを利用して適度な休憩をとり、安全運転の心掛けをお願いします。

### 【事故に合わないために・事故が起こったら】

- ① 渋滞区間内での追突事故を防止するために、前方に渋滞を確認した場合には、ハザードランプを点灯して後続車への合図をするようにご協力をお願いします。
- ② 万一、事故や故障が起こったら、三角停止板を設置してからガードレールの外などの安全な場所にすみやかに避難し、非常電話や携帯電話などで通報をお願いします。携帯電話で通報する際は道路緊急ダイヤル『#9910』に通報をお願いします。  
道路の異常や落下物を発見した場合も道路緊急ダイヤル『#9910』に通報をお願いします。



【別紙2】 お盆時期 渋滞予測箇所（上り線）





※NEXCO東日本の当該混雑予想については、昨年の状況に基づき記載したものです。  
交通状況は変動する場合がありますので、ご承知おきください。

※記載の無い休憩施設でも通常よりは混雑  
することが予想されますので、ご注意願いま  
す。

 混雑が予想される休憩施設





## 【別紙4】混雑対策

過去の渋滞状況などを踏まえて、上り坂等での速度低下注意喚起対策、渋滞後尾への追突注意喚起対策、休憩施設等での駐車場整理員の配置、大型車駐車ますの確保などの混雑対策を実施していきます。

上り坂等での速度低下注意喚起対策



渋滞後尾への追突注意喚起対策



(標識車による対策事例)

休憩施設等での駐車場整理員の配置等



(駐車場整理員の配置)



(大型車駐車ますの確保)

注) 写真は対策の実施例です。

# 【別紙5】混雑が予想される休憩施設での大型車駐車ますの確保等

お盆時期の東北地方の休憩施設は、観光や帰省などで高速道路をご利用されるお客さまが集中し、例年大変な混雑が発生しております。

混雑時の対策として下表のとおり、駐車場整理員を配置し、駐車スペースを適切にお客さまがご利用できるように努めます。

あわせて、大型車もご利用しやすいように、大型車駐車ますを重点的に確保しますので、ご参考にしていただき、快適なドライブにお役立て下さい。

路線名	区分	IC間名	休憩施設名	確保予定日	備考
東北自動車道	上り	黒石IC←浪岡IC	高館PA	8/6～8/7	
	上り	大鰐弘前IC←黒石IC	津軽SA	8/6～8/7	
	下り	大鰐弘前IC→黒石IC	津軽SA	8/6～8/7	
	上り	鹿角八幡平IC←十和田IC	花輪SA	8/6、8/14～8/16	
	下り	鹿角八幡平IC→十和田IC	花輪SA	8/6、8/11～8/14	
	上り	西根IC←松尾八幡平IC	岩手山SA	8/10～8/16	
	下り	西根IC→松尾八幡平IC	岩手山SA	8/10～8/16	
	上り	花巻IC←紫波IC	紫波SA	8/11～8/16	
	下り	花巻IC→紫波IC	紫波SA	8/11～8/16	
	上り	水沢IC←北上金ヶ崎IC	北上金ヶ崎PA	8/11～8/15	
	下り	水沢IC→北上金ヶ崎IC	北上金ヶ崎PA	8/11～8/15	
	上り	平泉前沢IC←水沢IC	前沢SA	8/11～8/15	
	下り	平泉前沢IC→水沢IC	前沢SA	8/11～8/15	
	上り	若柳金成IC←一関IC	金成PA	8/14～8/15	
	下り	若柳金成IC→一関IC	金成PA	8/13	
	上り	古川IC←築館IC	長者原SA	8/11～8/16	
	下り	古川IC→築館IC	長者原SA	8/11～8/16	
	上り	泉IC←大和IC	鶴巣PA	8/11～8/16	
	下り	泉IC→大和IC	鶴巣PA	8/11～8/16	
	下り	仙台宮城IC→泉IC	泉PA	8/11～8/16	
	上り	村田IC←仙台南IC	菅生PA	8/11～8/16	
	下り	村田IC→仙台南IC	菅生PA	8/11～8/16	
	上り	白石IC←村田IC	蔵王PA	8/11～8/16	
	下り	白石IC→村田IC	蔵王PA	8/11～8/16	
	上り	国見IC←白石IC	国見SA	8/11～8/17	
	下り	国見IC→白石IC	国見SA	8/6～8/16	
	上り	福島西IC←福島飯坂IC	吾妻PA	8/11～8/17	
	下り	福島西IC→福島飯坂IC	吾妻PA	8/6～8/16	
	上り	二本松IC←福島西IC	福島松川PA	8/11～8/17	
	下り	二本松IC→福島西IC	福島松川PA	8/6～8/16	
	上り	本宮IC←二本松IC	安達太良SA	8/11～8/17	
	下り	本宮IC→二本松IC	安達太良SA	8/6～8/16	
	上り	須賀川IC←郡山南IC	安積PA	8/14～8/16	
	下り	須賀川IC→郡山南IC	安積PA	8/11～8/15	
	上り	矢吹IC←須賀川IC	鏡石PA	8/14～8/16	
	下り	矢吹IC→須賀川IC	鏡石PA	8/11～8/15	
	上り	白河IC←矢吹IC	阿武隈PA	8/14～8/16	
	下り	白河IC→矢吹IC	阿武隈PA	8/11～8/15	
常磐自動車道	上り	山元IC←亘理IC	鳥の海PA	8/11～8/16	
	下り	山元IC→亘理IC	鳥の海PA	8/11～8/16	
	上り	南相馬IC←相馬IC	南相馬鹿島SA	8/11～8/16	
	下り	南相馬IC→相馬IC	南相馬鹿島SA	8/11～8/16	
	上り	いわき中央IC←いわき四倉IC	四倉PA	8/11～8/16	
磐越自動車道	上り	小野IC←船引三春IC	阿武隈高原SA	8/11～8/16	
	下り	小野IC→船引三春IC	阿武隈高原SA	8/11～8/16	
	上り	猪苗代磐梯高原IC←磐梯河東IC	磐梯山SA	8/11～8/16	
	下り	猪苗代磐梯高原IC→磐梯河東IC	磐梯山SA	8/11～8/16	

※上表は、平成28年7月8日時点の計画であり、今後の関係機関との協議調整により、変更になる場合があります。

## 【別紙6】 渋滞予測情報の提供

お客さまのゆとりある旅行計画づくりにご活用いただくために、NEXCO東日本の情報サイト『ドラぷら』(http://www.driveplaza.com)などで高速道路の渋滞予測情報を提供しています。

また、当社では、渋滞予測情報とともに、多くの方に渋滞の発生ポイントや発生原因を知っていただくための『渋滞ポイントマップ』を、ドラぷらでお知らせしています。

高速道路がつなぐクルマの旅を、もっと楽しく快適に

# ドラぷら

E-NEXCO Drive Plaza

http://www.driveplaza.com

「ドラぷら」で検索してください

### ● 渋滞予報カレンダー(高速道路の渋滞予測)

5キロメートル以上の渋滞予測を提供しており、渋滞の場所や、時間毎の渋滞長、ピーク時の通過所要時間などの情報を入手できます。

①

②

④

年月日	方向	区間	ボトルネック箇所	時間帯	時間	渋滞長	地図
2016年6月3日(金)	上り	佐野IC → 川口JCT	川口JCT付近	16時～19時	17時	5km	<a href="#">地図</a>
2016年6月5日(日)	上り	佐野IC → 川口JCT	羽生PA付近	16時～20時	18時	10km	<a href="#">地図</a>
2016年6月17日(日)	上り	佐野IC → 川口JCT	羽生PA付近	16時～20時	18時	10km	<a href="#">地図</a>
2016年6月17日(金)	上り	佐野IC → 川口JCT	川口JCT付近	16時～19時	17時	5km	<a href="#">地図</a>
2016年6月19日(日)	上り	佐野IC → 川口JCT	羽生PA付近	16時～20時	18時	10km	<a href="#">地図</a>
2016年6月19日(金)	上り	佐野IC → 川口JCT	川口JCT付近	16時～19時	17時	5km	<a href="#">地図</a>

③

⑤

注) 図は渋滞予報カレンダーの表示例です。



## ● 高速料金・ルート検索

出発時刻毎の渋滞予測を考慮した到着時間、所要時間の情報を入手できます。

① 出発IC・到着ICを入力

② 出発予定日時等の  
詳細条件を入力する  
場合にクリック

三郷南 ▶ 青森中央  
2016年06月20日 14:40 出発・普通車

表示件数: 3件 5件 表示順: 時間順 距離順 料金順

1時間前で再検索 1時間後で再検索

ルート1	ルート2	ルート3
ETC料金 14,410円	ETC料金 14,410円	ETC料金 14,810円
通常料金 14,410円	通常料金 14,410円	通常料金 14,810円
距離 699.5km	距離 715.2km	距離 679.2km
渋滞考慮 7時間31分	渋滞考慮 7時間49分	渋滞考慮 7時間54分
通常時間 7時間31分	通常時間 7時間49分	通常時間 7時間54分

ルート詳細

ルートマップを見る MY登録 この経路のSA/PAを検索 このルートの内容を印刷

¥ ETC料金 14,410円    ¥ ETC2.0料金 14,410円    ¥ 通常料金 14,410円

③ ルート別に渋滞予測を  
考慮した到着時刻。  
所要時間が表示されます

注) 図は高速料金・ルート検索の表示例です。

## 【別紙7】 交通情報提供サービス『ドライブトラフィック(ドラとら)』

～ リアルタイム交通情報を提供しています！ ～

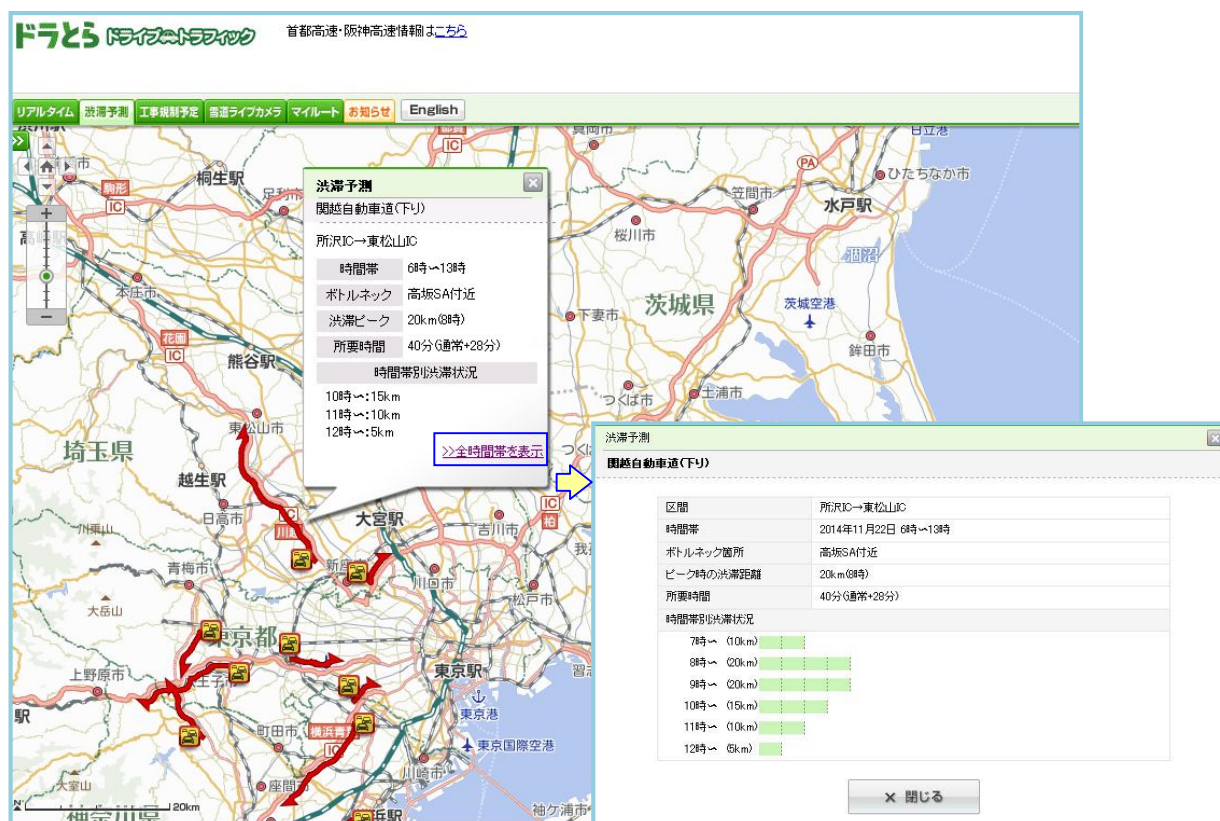
### ①高速道路の交通情報サービスをパソコンで提供中 (<http://www.drivetrain.jp/>)

※あわせて、同画面で渋滞予測情報もマップ上で提供！

#### ■リアルタイム交通情報の表示例

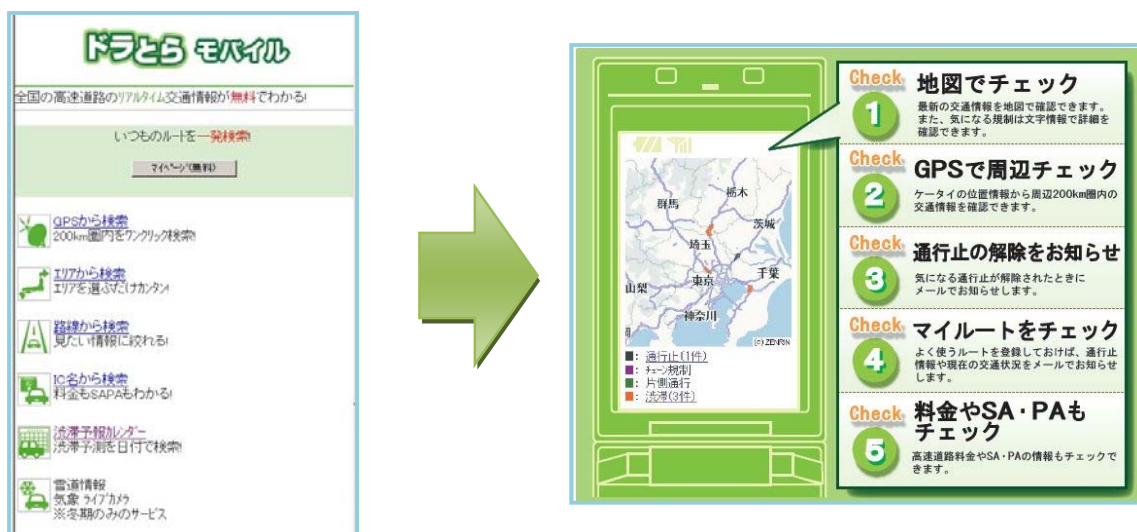


#### ■渋滞予測情報の表示例



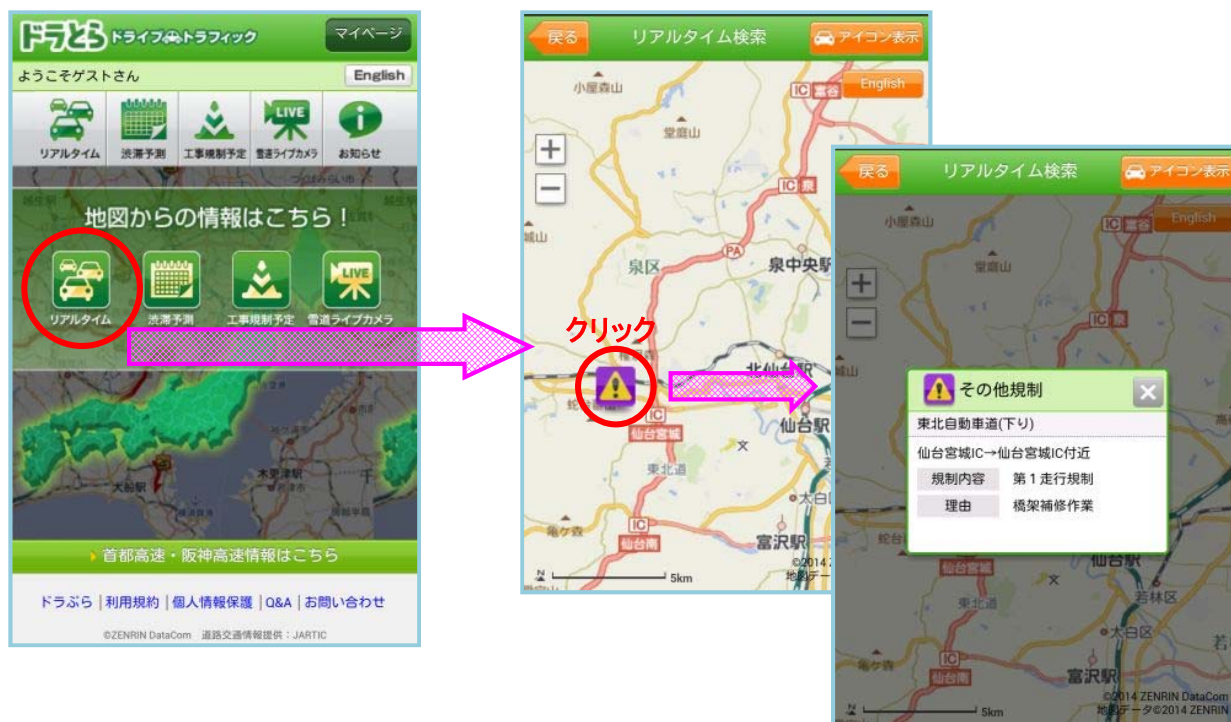


②高速道路の交通情報提供サービスを携帯電話で提供 (<http://m.drivetrtraffic.jp/>)



③『ドライブトラフィック(ドラとら)』はスマートフォンでもご利用いただけます(<http://www.drivetrtraffic.jp/>)

#### ▼ドラとら TOP





#### ④ドラぷらアプリ(スマートフォン版)

主に出発前から旅行中のあらゆる利用シーンで便利なスマートフォンアプリ「ドラぷらアプリ」(無料)をリリースしております。(Android 版、iPhone 版)



確認したい高速道路情報の検索ができます。

メニュー画面



トップ画面に表示される「IC」のアイコンをクリックすることで、簡単に料金・経路検索ができます。



ドラぷらアプリトップ画面



出発地 IC、目的地 IC の他、出発日時①を指定し、②渋滞予測を「オン」にすると、予測に基づいた所要時間が反映されます(③)。(②: 渋滞が予測された場合のみ表示されます)

注) 図はアプリの表示画面例です。

#### ■ ドラぷらアプリはこちらからダウンロードできます

- iPhone 版(App Store)
- Android 版(Google play)



※運転中の携帯電話及びスマートフォン等のご使用は禁止されております。ご利用の際は、ご出発前やご休憩時、または同乗者の方による操作をお願いします。