

### 【別紙3】 交通情報提供サービス『ドライブトラフィック(ドラとら)』

～ リアルタイム交通情報を提供しています！ ～

①高速道路の交通情報サービスをパソコンで提供中 (<http://www.drivetraffic.jp/>)

※あわせて、同画面で渋滞予測情報もマップ上で提供！

#### ■リアルタイム交通情報の表示例

ドラとら (ドライブトラフィック) 首都高速・阪神高速情報はこちら

リアルタイム 渋滞予測 工事規制予定 高速ライブカメラ マイルート English

通行止め  片側交互通行  
 渋滞  チェーン規制  
 その他規制  SAPA  
 気象予測

>> 路線から検索 >> 通行止・規制一覧 >> 渋滞一覧  
 地域から検索  
 2015/03/19 16:40 現在 更新

北海道	0件
東北	0件
関東	26件
信越・北陸	0件
東海	5件
近畿	3件
中国	0件
四国	0件
九州・沖縄	0件

注)リアルタイム交通情報はゼンリンデータコム株式の運営により提供しております。

#### ■渋滞予測情報の表示例

ドラとら (ドライブトラフィック) 首都高速・阪神高速情報はこちら

リアルタイム 渋滞予測 工事規制予定 高速ライブカメラ マイルート お知らせ English

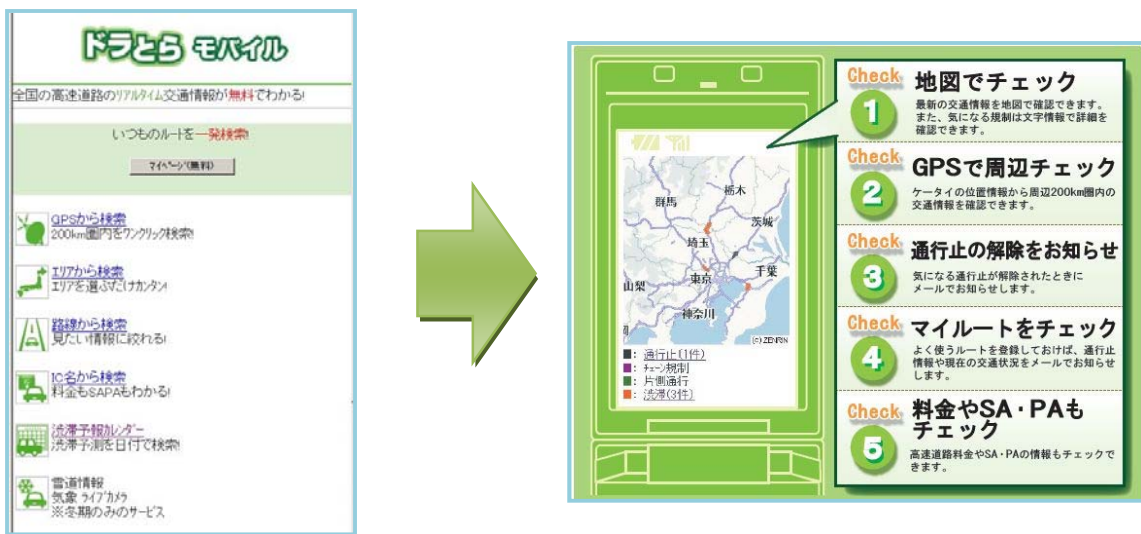
渋滞予測  
 圏外自動車道(下り)  
 所:R10→東松山IC  
 時間帯 6時～13時  
 ボトルネック 高坂SA付近  
 渋滞ピーク 20km(8時)  
 所要時間 40分(通常+28分)  
 時間帯別渋滞状況  
 10時～:15km  
 11時～:10km  
 12時～:5km  
 >>全時間帯を表示

渋滞予測  
 圏外自動車道(下り)  

区間	所:R10→東松山IC
時間帯	2014年11月22日 6時～13時
ボトルネック箇所	高坂SA付近
ピーク時の渋滞距離	20km(8時)
所要時間	40分(通常+28分)
時間帯別渋滞状況	
7時～	(10km)
8時～	(20km)
9時～	(20km)
10時～	(15km)
11時～	(10km)
12時～	(5km)

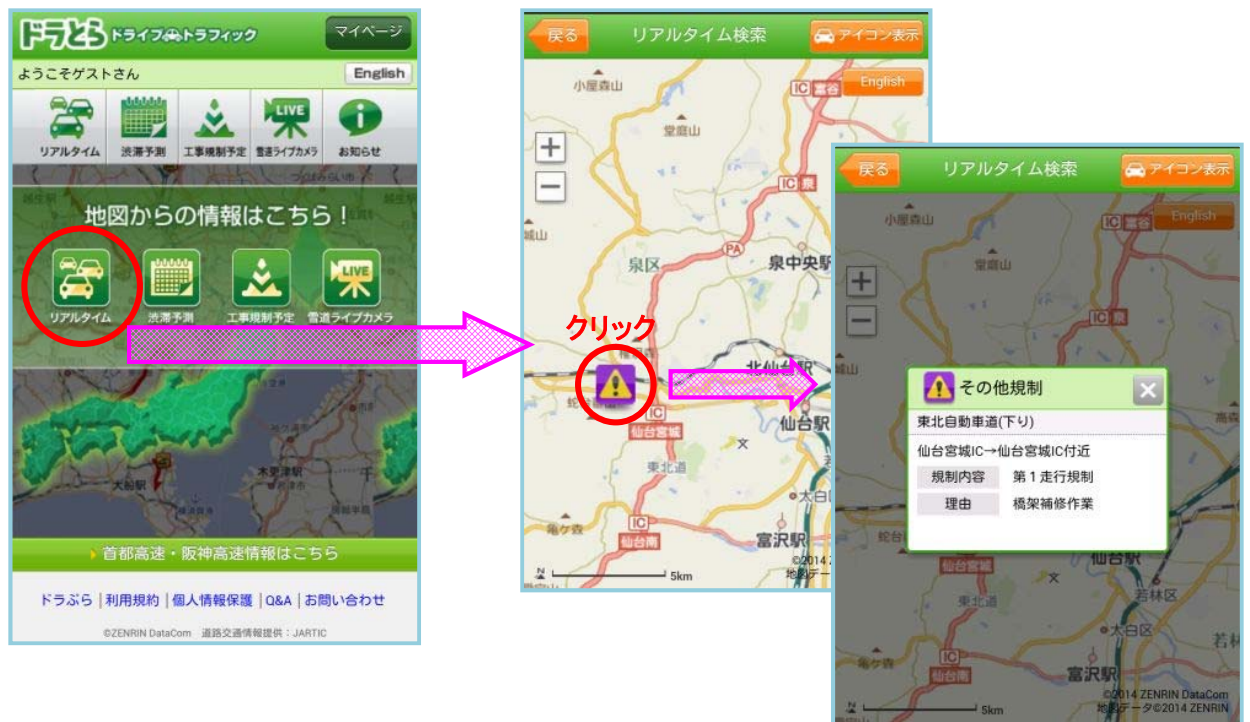
 × 閉じる

②高速道路の交通情報提供サービスを携帯電話で提供 (<http://m.drivetrtraffic.jp/>)



③『ドライブトラフィック(ドラとら)』はスマートフォンでもご利用いただけます (<http://www.drivetrtraffic.jp/>)

▼ドラとら TOP





#### ④ドラぷらアプリ(スマートフォン版)

主に出発前から旅行中のあらゆる利用シーンで便利なスマートフォンアプリ「ドラぷらアプリ」(無料)をリリースしております。(Android版、iPhone版)



確認したい高速道路情報の検索ができます。

「ライブカメラ」「道路気象情報」は冬期限定メニューです。

メニュー画面



トップ画面に表示される「IC」のアイコンをクリックすることで、簡単に料金・経路検索ができます。



ドラぷらアプリトップ画面



出発地 IC、目的地 IC の他、出発日時①を指定し、②渋滞予測を「オン」にすると、予測に基づいた所要時間が反映されます(③)。(②: 渋滞が予測された場合のみ表示されます)

(注) 図はアプリの表示画面例です。

#### ■ ドラぷらアプリはこちらからダウンロードできます

● iPhone 版(App Store)      Available on the App Store      QRコード      Google play      QRコード

● Android 版(Google play)

※運転中の携帯電話及びスマートフォン等のご使用は禁止されております。ご利用の際は、ご出発前やご休憩時、または同乗者の方による操作をお願いします。