

平成29年3月29日
東日本高速道路株式会社
東北支社

ゴールデンウィーク時期の高速道路における渋滞予測 【東北地方版】

渋滞のピークは、下り線**5月3日(水)**、上り線**5月5日(金)**、**6日(土)**

NEXCO東日本東北支社(仙台市青葉区)は、ゴールデンウィーク時期[平成29年4月28日(金)～平成29年5月7日(日)の10日間]の東北地方の高速道路における交通集中による渋滞予測をとりまとめました。

渋滞予測情報をご活用いただき、高速道路のご利用に際しては、渋滞の発生が予測される日時をずらすなどの分散利用により渋滞回避を図り、ゆとりある旅行計画でお出かけください。

1. 渋滞予測について

東北地方の高速道路では、ゴールデンウィーク時期に行楽地などへ向かわれるお客さまなどが集中することにより渋滞が発生すると予測しております。

東北道及び常磐道・仙台東部道路で10km以上の渋滞が下り線で6回、上り線で4回の計10回発生し、下り線・上り線の最大の渋滞は下記のとおりと予測しております。

道路名	方面	月日	ピーク時間	最大渋滞長	渋滞の先頭	発生IC区間 ※ 渋滞最後尾IC
東北道	下り線	5月3日(水)	12時頃	15km	一関TN付近 (一関ICの先約1km)	平泉前沢IC～若柳金成IC
東北道	上り線	5月5日(金)	13時頃	15km	福島TN付近 (福島西ICの先約7km)	福島松川PAスマートIC ～福島飯坂IC
東北道	上り線	5月6日(土)	13時頃	15km	福島TN付近 (福島西ICの先約7km)	福島松川PAスマートIC ～福島飯坂IC

※「IC」はインターチェンジ、「PA」はパーキングエリア、「TN」はトンネルの略です。

※位置は渋滞予報ガイドで確認できます。<http://www.driveplaza.com/traffic/roadinfo/jutaiyoho/>

《渋滞予測の方法》

渋滞予測は、交通動向を加味し、過去の渋滞実績と交通量の推移を基に、事故や通行止め等の特異事象に起因する渋滞を除外し、渋滞発生日時及び発生箇所を予測しております。

《10km以上の渋滞が予測される箇所》

◎下り線(渋滞回数6回)

番号	道路名	方面	月日	渋滞の先頭	発生IC区間 ※ 渋滞最後尾IC	ピーク時渋滞長 (ピーク時間)	渋滞時間	関係する県
①	東北道	青森方面	5月2日(火)	福島TN付近 (福島松川IPAの先約5km)	福島西IC ～二本松IC	10km (18時)	16:00 ～20:00	福島県
②	東北道	青森方面	5月3日(水)	福島TN付近 (福島松川IPAの先約5km)	福島西IC ～二本松IC	10km (11時)	9:00 ～13:00	福島県
③	東北道	青森方面	5月3日(水)	大和IC付近	大和IC ～泉PAスマートIC	10km (10時)	8:00 ～12:00	宮城県
④	東北道	青森方面	5月3日(水)	一関TN付近 (一関ICの先約1km)	平泉前沢IC ～若柳金成IC	15km (12時)	8:00 ～16:00	岩手県 宮城県
⑤	仙台東部道路 常磐道	仙台方面	5月3日(水)	阿武隈大橋付近 (亘理ICの先約1km)	岩沼IC ～山元IC	10km (12時)	11:00 ～13:00	宮城県
⑥	東北道	青森方面	5月4日(木)	一関TN付近 (一関ICの先約1km)	平泉前沢IC ～若柳金成IC	10km (13時)	11:00 ～15:00	岩手県 宮城県

◎上り線(渋滞回数4回)

番号	道路名	方面	月日	渋滞の先頭	発生IC区間 ※ 渋滞最後尾IC	ピーク時渋滞長 (ピーク時間)	渋滞時間	関係する県
①	東北道	東京方面	5月5日(金)	福島TN付近 (福島西ICの先約7km)	福島松川PAスマートIC ～福島飯坂IC	15km (13時)	10:00 ～16:00	福島県
②	東北道	東京方面	5月5日(金)	大和IC付近	大和IC ～古川IC	10km (18時)	17:00 ～19:00	宮城県
③	東北道	東京方面	5月6日(土)	福島TN付近 (福島西ICの先約7km)	福島松川PAスマートIC ～福島飯坂IC	15km (13時)	10:00 ～16:00	福島県
④	東北道	東京方面	5月6日(土)	大和IC付近	大和IC ～古川IC	10km (18時)	17:00 ～20:00	宮城県

《昨年の渋滞実績(参考)》

昨年のゴールデンウィーク時期[平成28年4月28日(木)～平成28年5月8日(日)の11日間]には、10km以上の渋滞が下り線で4回、上り線で3回の計7回発生しました。最大の渋滞は、下り線では東北道において5月3日(火)に一関TN付近を先頭として19.0km(平泉前沢IC～築館IC、交通集中)、上り線では東北道において5月3日(火)に胆沢バスストップ付近を先頭として22.5km(平泉前沢IC～花巻南IC、交通事故に伴う緊急工事による工事渋滞)でした。

2. 混雑が予想される主な休憩施設

ゴールデンウィーク時期の東北地方の休憩施設は、行楽などで高速道路をご利用されるお客さまが集中し、例年大変な混雑が発生しております。

混雑時の対策として、**駐車場整理員を配置**し駐車スペースを適切にお客さまがご利用できるように努めます。あわせて、大型車もご利用しやすいように**大型車駐車ますを重点的に確保**しますので、ご参考にしていただき、快適なドライブにお役立てください。

県	路線		混雑が予想される休憩施設
福島	東北道	上り線	阿武隈PA、鏡石PA、安積PA、安達太良SA、福島松川PA、吾妻PA、国見SA
		下り線	阿武隈PA、鏡石PA、安積PA、安達太良SA、福島松川PA、吾妻PA、国見SA
	常磐道	上り線	四倉PA、南相馬鹿島SA
		下り線	南相馬鹿島SA
	磐越道	上り線	阿武隈高原SA、磐梯山SA
		下り線	阿武隈高原SA、磐梯山SA
宮城	東北道	上り線	蔵王PA、菅生PA、鶴巣PA、長者原SA、金成PA
		下り線	蔵王PA、菅生PA、泉PA、鶴巣PA、長者原SA、金成SA
	常磐道	上り線	鳥の海PA
		下り線	鳥の海PA
岩手	東北道	上り線	前沢SA、北上金ヶ崎PA、紫波SA、岩手山SA
		下り線	前沢SA、北上金ヶ崎PA、紫波SA、岩手山SA
秋田	秋田道	上り線	錦秋湖SA
		下り線	錦秋湖SA

※「SA」はサービスエリア、「PA」はパーキングエリアの略です。

《参考》休憩施設等での混雑対策



3. NEXCO東日本東北支社からのお願い

【お出かけ前に】

- ① 渋滞予測情報をご活用いただき、高速道路のご利用に際しては、渋滞の発生が予測される日時をずらすなどの分散利用により渋滞回避を図り、ゆとりある旅行計画でお出かけください。また、お出かけ直前には高速道路情報サイト『ドラぶら』などで最新の道路交通情報をご確認ください。
- ② 高速道路ご利用の前にはガソリン残量やタイヤの空気圧などの事前点検を実施し、高速道路上でのトラブル予防をお願いします。また、落下物防止のために、出発前には荷物の固定の確認をお願いします。

【高速道路では】

- ① 高速道路では、後部座席を含む全席でシートベルト着用が法律で義務づけられています。必ず着用して下さい。
- ② 給油やトイレは、高速道路をご利用になる前や渋滞区間の手前にあるSA・PAなどにおいてなるべくお早めにお済ませください。
- ③ 夜間運転や長時間運転により疲労がたまりがちになります。居眠りなどによる事故を防止するために、SA・PAなどを利用して適度な休憩をとり、安全運転の心掛けをお願いします。

【事故にあわないために・事故が起こったら】(別紙1参照)

- ① 渋滞区間内での追突事故を防止するために、前方に渋滞を確認した場合には、ハザードランプを点灯して後続車への合図をするようにご協力をお願いします。
- ② 万一、事故や故障が起こったら、ハザードランプを点灯し、発煙筒や三角停止表示板を設置してから、運転者も同乗者もガードレールの外などの安全な場所にすみやかに避難してください。その後、110番・非常電話などで通報をお願いします。
- ③ 道路の異常や落下物を発見した場合、道路緊急ダイヤル『#9910』に通報をお願いします。

4. 渋滞情報などの提供

高速道路を安全で快適に走行していただくため、パソコンや携帯電話で最新の高速道路情報(渋滞状況、路面状況、道路状況)等を簡単に入手することができます。お出かけ前には是非ご利用ください。

※運転中の携帯電話及びスマートフォン等のご使用は禁止されております。ご利用の際は、お出かけ前やご休憩時、または同乗の方による操作をお願いします。

<渋滞の予測情報>

➤ パソコン・スマートフォン・携帯電話

『渋滞予報カレンダー』(別紙2参照)

パソコン版 <http://www.drivetraffic.jp/map.html?t=p&pmode=cal>

スマートフォン版 http://www.drivetraffic.jp/smp/prejam_calendar.html

※高速道路情報サイト『ドラぶら』(<http://www.driveplaza.com/>)からもアクセスできます。

携帯電話版 http://m.drivetraffic.jp/yosoku_cal.html

➤ **渋滞予報ガイド**

NEXCO東日本管内、NEXCO中日本管内(中部地区)の渋滞予測を掲載した渋滞予報ガイドを、サービスエリア・パーキングエリアで配布していますのでご利用ください。

※web版(『ドラぷら』内) <http://www.driveplaza.com/traffic/roadinfo/jutaiyoho/>

＜**渋滞状況等の高速道路情報**＞

➤ **パソコン**

『ドライブトラフィック(ドラとら)』(<http://www.drivetraffic.jp/>) (別紙3参照)

※地図画面上で高速道路の交通情報(走行ルートなど)と料金やSA・PAの情報がご覧になれます。

『道路交通情報 Now!!』(<http://www.jartic.or.jp/>)

※(公財)日本道路交通情報センターHP

➤ **スマートフォン・携帯電話**

『ドライブトラフィック(ドラとら)』 (別紙3参照)

スマートフォン版 <http://www.drivetraffic.jp/>

携帯電話版 <http://m.drivetraffic.jp/>

※高速道路の交通情報(走行ルートなど)と料金やSA・PAの情報がご覧になれます。

➤ **NEXCO東日本お客さまセンター**

0570-024-024 (PHS・IP電話 03-5338-7524)

※24時間365日オペレーターが対応します。

➤ **(公財)日本道路交通情報センター**

050-3369-6666(全国共通ダイヤル)

➤ **その他**

東北地方の主要なSA・PAでは、「ドライビングウェザーCh.」で天気予報や運転時の注意ポイントなどドライブに役立つ情報を放映しております。

また、Twitterの公式アカウント「NEXCO東日本(東北)」(@e_nexco_tohoku)でもドライブに役立つ情報を配信しています。

※事故や天候の影響などによっても渋滞状況は大きく変わる可能性がありますので、お出かけ前に『ドラぷら』などで最新の道路交通情報をご確認ください。

【別紙1】 事故にあわないために・事故が起きたら

～ 高速道路を安全に快適にご利用いただくために ～

●クルマに乗車したら、まずはシートベルトの着用を！

シートベルトは、衝突の際、車内でハンドルやフロントガラスに胸や頭をぶつける二次衝突や車外への放出を一定の範囲で防止する効果があります。**忘れずに、全席シートベルトを着用しましょう。**

※高速道路では、後部座席を含む全席でシートベルト着用が法律で義務づけられています。

- 1 腰ベルトは腹部にはなく腰骨にかかるように
- 2 肩ベルトは肩の中心位置になるように
- 3 ベルトはねじれないように
- 4 バックルは「カチッ」の音を確認



●渋滞を発見したら、早めのブレーキとハザードランプで後方への注意喚起も忘れずに！

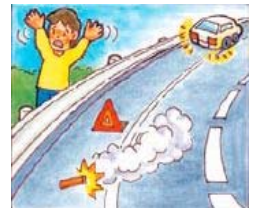
●万一、事故が起きてしまったら、絶対に歩き回らない！

事故などでやむを得ず停止した場合は本線・路肩を歩き回らないでください。**高速道路は一般道とは違います！** 同じ感覚での行動は絶対にやめ、速やかに車を路肩に移動させ、移動が不可能な場合は以下の項目を最優先してください。



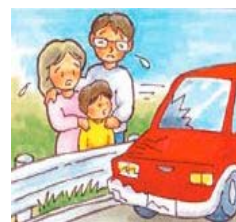
⇒**後続車に合図！**

後続車の運転者が停止車両に気づいているとは限りません。 ハザードランプの点灯、発煙筒の設置、三角停止表示板を設置し、後続車両に対する安全措置を行ってください。



⇒**安全な場所へ避難！**

運転者も同乗者も全員、通行車両に十分注意しガードレールの外側など**安全な場所に待避してください。車の中に留まることは危険です。**



⇒**避難をしてから通報！**

110番・非常電話・道路緊急ダイヤル（#9910）などで通報！

※非常電話は本線上1kmおき、トンネル内は200mおきに設置



●旅行計画を立てる前・お出かけ前にもご確認ください

NEXCO東日本の情報サイト『ドラぶら』でも、高速道路を安全に快適にご利用いただくために、お客さまに知っていただきたい情報などを提供しています。（<http://www.driveplaza.com/safetydrive/>）

【別紙2】 渋滞予測情報の提供

お客さまのゆとりある旅行計画づくりにご活用いただくために、NEXCO東日本の情報サイト『ドラぷら』(http://www.driveplaza.com)などで高速道路の渋滞予測情報を提供しています。

また、当社では、渋滞予測情報とともに、多くの方に渋滞の発生ポイントや発生原因を知っていただくための『渋滞ポイントマップ』を、ドラぷらでお知らせしています。



● 渋滞予報カレンダー(高速道路の渋滞予測)

5キロメートル以上の渋滞予測を提供しており、渋滞の場所や、時間毎の渋滞長、ピーク時の通過所要時間などの情報を入手できます。

①

②

③

④

年月日	方向	渋滞発生ポイント	ボトルネック箇所	時間帯	時間	渋滞長	地図
2016年6月9日(金)	上り	岩槻IC→川口JCT	川口JCT付近	16時~19時	17時	5km	地図
2016年6月9日(日)	上り	佐野IC→川口JCT	羽生PA付近	16時~20時	18時	10km	地図
2016年6月17日(日)	上り	佐野IC→川口JCT	川口JCT付近	16時~19時	17時	5km	地図
2016年6月19日(日)	上り	佐野IC→川口JCT	川口JCT付近	16時~19時	17時	5km	地図
2016年6月24日(金)	上り	岩槻IC→川口JCT	川口JCT付近	16時~19時	17時	5km	地図

⑤

渋滞予報
東北自動車道(上り)

区間: 岩槻IC→川口JCT
時間帯: 2016年06月09日 16時~19時
ボトルネック箇所: 川口JCT付近
ピーク時の渋滞距離: 5km(17時)
所要時間: 15分(通常+11分)

時間帯別渋滞状況
17時 ~ (5km) ■
18時 ~ (5km) ■

× 閉じる

注) 図は渋滞予報カレンダーの表示例です。

● 高速料金・ルート検索

出発時刻毎の渋滞予測を考慮した到着時間、所要時間の情報を入手できます。

① 出発IC・到着ICを入力

② 出発予定日時等の
詳細条件を入力する
場合にクリック

ルート1	ルート2	ルート3
ETC料金 14,410円	ETC料金 14,410円	ETC料金 14,810円
通常料金 14,410円	通常料金 14,410円	通常料金 14,810円
距離 699.5km	距離 715.2km	距離 679.2km
渋滞考慮 7時間31分	渋滞考慮 7時間49分	渋滞考慮 7時間54分
通常時間 7時間31分	通常時間 7時間49分	通常時間 7時間54分

③ ルート別に渋滞予測を
考慮した到着時刻、
所要時間が表示されます

※左の図は表示例です。
料金等は検索条件に応じて
異なる場合がございます。

注) 図は高速料金・ルート検索の表示例です。

【別紙3】 交通情報提供サービス『ドライブトラフィック(ドラとら)』

～ リアルタイム交通情報を提供しています！ ～

①高速道路の交通情報サービスをパソコンで提供中 (<http://www.drivetraffic.jp/>)

※あわせて、同画面で渋滞予測情報もマップ上で提供！

■リアルタイム交通情報の表示例

ドラとら (ドライブトラフィック) 首都高速・阪神高速情報はこちら

リアルタイム 渋滞予測 工事規制予定 高速ライブカメラ マイルート English

通行止め 片側交互通行
 渋滞 チェーン規制
 その他規制 SAPA
 気象予測

>> 路線から検索 >> 通行止・規制一覧 >> 渋滞一覧
 地域から検索
 2015/03/19 16:40 現在 更新

北海道	0件
東北	0件
関東	26件
信越・北陸	0件
東海	5件
近畿	3件
中国	0件
四国	0件
九州・沖縄	0件

注)リアルタイム交通情報はゼンリンデータコム株式会社の運営により提供しております。

■渋滞予測情報の表示例

ドラとら (ドライブトラフィック) 首都高速・阪神高速情報はこちら

リアルタイム 渋滞予測 工事規制予定 高速ライブカメラ マイルート お知らせ English

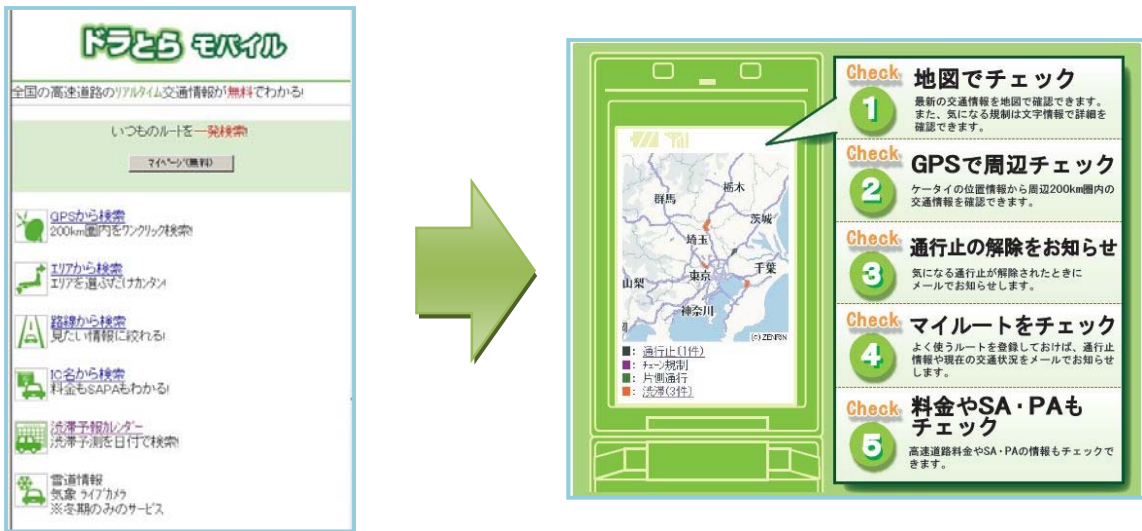
渋滞予測
 圏外自動車道(下り)
 所:R10→東松山IC
 時間帯 6時～13時
 ボトルネック 高坂SA付近
 渋滞ピーク 20km(8時)
 所要時間 40分(通常+28分)
 時間帯別渋滞状況
 10時～:15km
 11時～:10km
 12時～:5km
 >>全時間帯を表示

渋滞予測
 圏外自動車道(下り)

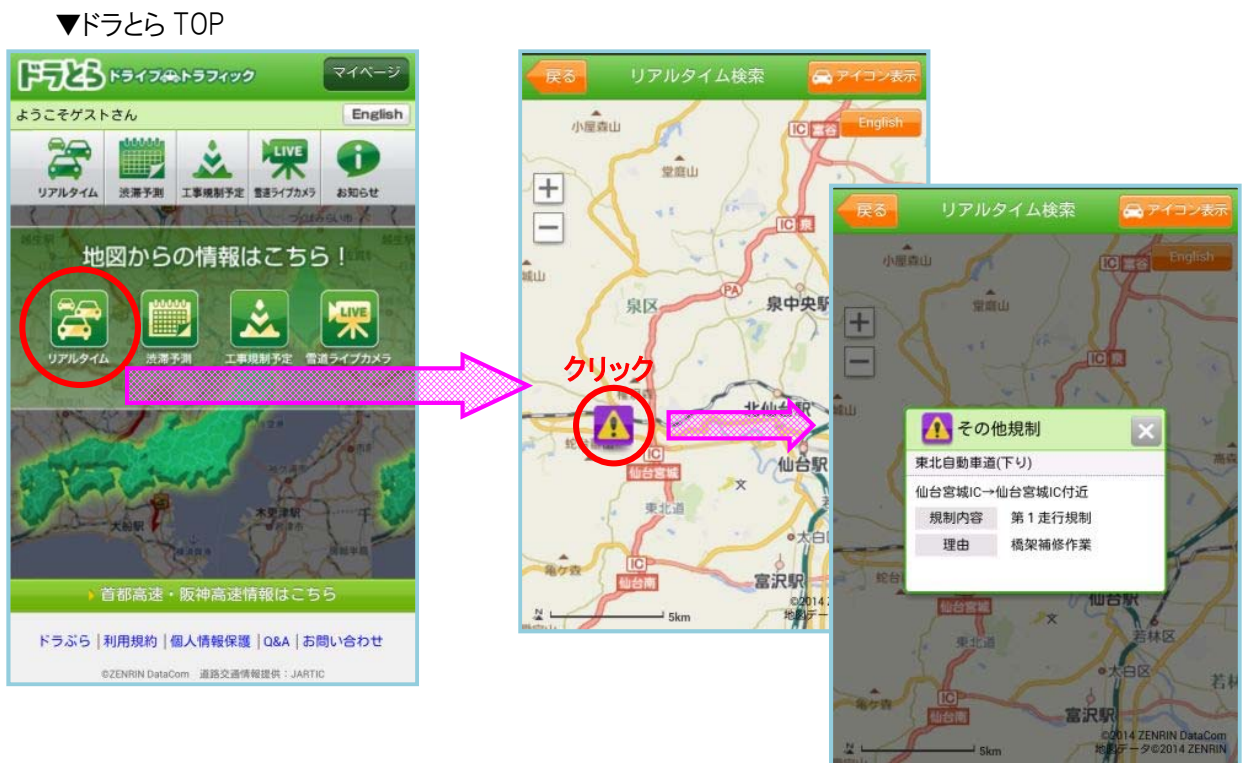
区間	所:R10→東松山IC
時間帯	2014年11月22日 6時～13時
ボトルネック箇所	高坂SA付近
ピーク時の渋滞距離	20km(8時)
所要時間	40分(通常+28分)
時間帯別渋滞状況	
7時～	(10km)
8時～	(20km)
9時～	(20km)
10時～	(15km)
11時～	(10km)
12時～	(5km)

 × 閉じる

②高速道路の交通情報提供サービスを携帯電話で提供 (<http://m.drivetraffic.jp/>)



③『ドライブトラフィック(ドラとら)』はスマートフォンでもご利用いただけます (<http://www.drivetraffic.jp/>)





④ドラぷらアプリ(スマートフォン版)

主に出発前から旅行中のあらゆる利用シーンで便利なスマートフォンアプリ「ドラぷらアプリ」(無料)をリリースしております。(Android版、iPhone版)



確認したい高速道路情報の検索ができます。

「ライブカメラ」「道路気象情報」は冬期限定メニューです。

メニュー画面



トップ画面に表示される「IC」のアイコンをクリックすることで、簡単に料金・経路検索ができます。



出発地 IC、目的地 IC の他、出発日時①を指定し、②渋滞予測を「オン」にすると、予測に基づいた所要時間が反映されます(③)。(②: 渋滞が予測された場合のみ表示されます)

(注) 図はアプリの表示画面例です。

ドラぷらアプリトップ画面

■ ドラぷらアプリはこちらからダウンロードできます

- iPhone 版(App Store)
- Android 版(Google play)

※運転中の携帯電話及びスマートフォン等のご使用は禁止されております。ご利用の際は、ご出発前やご休憩時、または同乗者の方による操作をお願いします。