

平成30年4月18日  
 東日本高速道路株式会社  
 東北支社八戸管理事務所

～老朽化した高速道路を長期に安心してご利用いただけるための取り組み～  
 高速道路リニューアルプロジェクトの一環として、  
**E4A 八戸自動車道 一戸IC～九戸IC間**  
 大規模橋りょう補修工事等による**終日対面通行規制**を実施



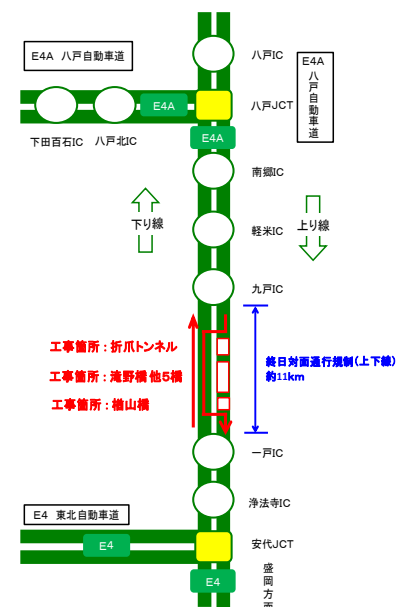
NEXCO東日本東北支社八戸管理事務所(青森県八戸市)は、**E4A** 八戸自動車道 一戸インターチェンジ(IC)～九戸IC間(上下線)において、老朽化した橋りょうのリニューアル工事等に伴う終日対面通行規制を5月14日(月)から実施させていただきます。

工事期間中はご迷惑をおかけしますが、終日対面通行規制を実施しますので、当該区間を利用される場合は、更なる安全運転に努めていただきますようお願いいたします。

また、この終日対面通行規制による渋滞の発生は予測されておりませんが、工事期間中は工事専用ホームページ【<http://www.e-nexco.co.jp/renewal/hachinohe/>】、またはドラとらなどのWebサイトで交通情報を掲載しますので、高速道路をご利用の際にご確認のうえ、お出かけいただきますようお願いいたします。

高速道路ネットワーク機能を長期にわたって健全に保つために必要な工事となりますが、お客さまへのご迷惑を最小限とするように取り組んでまいりますので、ご理解とご協力をお願い致します。

1. 通行規制区間 八戸自動車道 一戸IC～九戸IC間(上下線)



## 2. 通行規制期間

平成30年5月8日(火)～平成30年8月9日(木) (94日間)

	火	水	木	金	土	日	月	火	水	木	金	土	日	月	火	水	木	金	土	日	月	火	水	木	金	土	日	月	火	水	木																		
5月	1	2	3	4	5	6	7	8	9	10	11	12	13	14	15	16	17	18	19	20	21	22	23	24	25	26	27	28	29	30	31																		
一戸IC～九戸IC														終日対面通行規制(上下)																																			

※土日祝も終日規制を行います。

■ : 終日対面通行規制(上下)

※悪天候の場合は作業を延期する場合があります。

■ : 終日車線規制(上下)

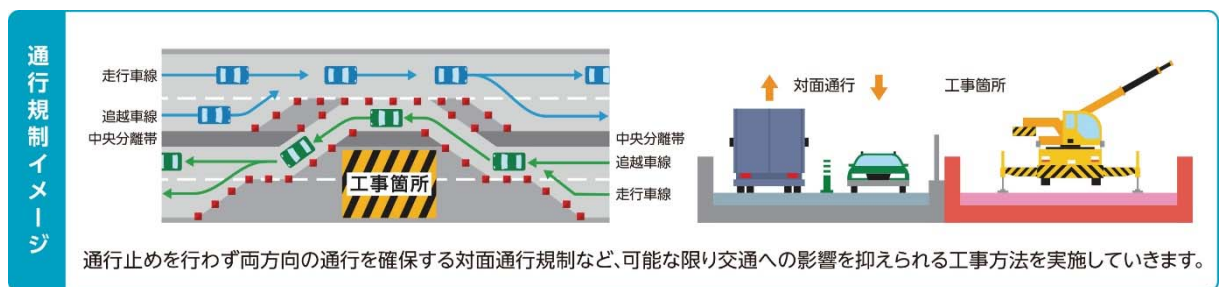
※工事の進捗状況により対面通行規制日を変更する場合があります。

## 3. 通行規制内容

床版取替工事にあたり、上下線各2車線の区間を1車線に減少させ、下り線に集約し終日対面通行規制を実施します。工事期間の開始時と終了時の数日間は、車線を切り替えるための準備作業として、上下線の終日車線規制となります。

※工事規制ステップ図については別紙をご参照ください。

### ◆対面通行規制イメージ

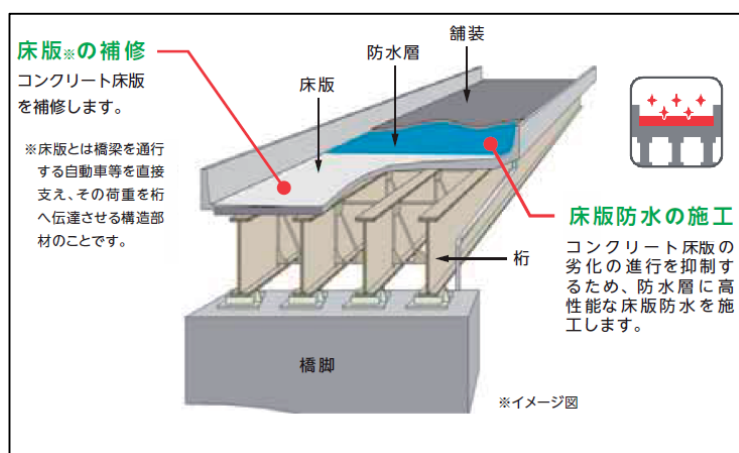


#### 4. 工事内容

八戸自動車道一戸IC～九戸IC間に位置する檜山橋(ならやまばし)は、開通から約32年が経過し、大型車交通・車両総重量の増加や、冬期間の凍結防止剤散布の塩分などが原因となり、コンクリート床版の劣化や鉄筋に錆などが生じているため、抜本的な老朽化対策工事を実施する必要があります。

高速道路ネットワーク機能を長期にわたって健全に保つため、老朽化した檜山橋のコンクリート床版を補修します。また、そのほか滝野橋(たきのばし)他5橋の床版防水工事、舗装補修工事、折爪(おりづめ)トンネル補強工事、道路保全工事等についてもあわせて実施します。

#### ◆工事イメージ図



#### ◆工事イメージ写真



床版補修工事



床版防水工事



トンネル補強工事



道路保全工事

#### 5. ご利用時のお願い

工事に伴い、約11kmにわたり、上下線各2車線の区間を1車線に減少させ、下り線に集約し終日対面通行規制を実施します。工事期間中は終日対面通行規制による渋滞発生は予測されておきませんが、当該区間を利用される場合は、更なる安全運転に努めていただきますとともに、ご利用の際は、時間に余裕をもってお出かけくださいますようお願いいたします。

また、対面通行規制区間では走行車線や路肩は狭くなっているため、走行する際は規制速度を遵守し、車間距離を確保して追突事故などには十分注意をお願いします。また、対面通行規制区間の前後では大きく車線が切り替わりますので、現地の案内看板などに従って通行をお願いします。

- ① 工事現場周辺では、工事用車両の出入りがありますので、前方に十分注意して通行をお願いします。
- ② 工事期間中は、道路情報板や路上標識、簡易情報板を活用した工事規制情報の提供や安全に走行していただくための注意の呼びかけを実施してまいります。走行の際にはこれらの情報を確認のうえ、安全に走行していただきますようお願いします。
- ③ お出かけ前に「ドラとら」などの Web サイトで最新の交通情報をご確認ください。

◆工事現場周辺での情報提供イメージ写真



【道路情報板】



【路上標識】



【簡易情報板】

※写真は平成29年の秋に施工した岩堰橋等の情報提供状況です。

5. 工事によるお客さまへのご迷惑を最小限とするための取組み

【情報提供の強化】

規制予定は、高速道路上の情報板(電光掲示板)に加え、東北地方を中心に、テレビCM、ラジオCM、新聞広告により規制内容を事前にお知らせし、休憩施設には立看板の設置やポスター・リーフレットを掲示します。

【お知らせイメージ】 ※平成29年の秋に実施したリニューアル工事の広報素材です

◆テレビCM



◆立看板



◆ポスター



◆リーフレット





## 【渋滞状況等の高速道路情報】

NEXCO東日本道路交通情報サイト「ドラとら」で、リアルタイム交通情報を提供しています。

【P C】 <https://www.drivetraffic.jp/> 【携帯】 <http://m.drivetraffic.jp/>

### ◆リアルタイム交通情報の表示例



## 6. 道路交通情報の入手方法について

### (1)お出かけ前に入手できる道路交通情報

・NEXCO東日本ホームページ「工事規制情報」(各地域の工事規制に関する情報を提供)

[http://www.e-nexco.co.jp/road\\_info/const\\_notice/](http://www.e-nexco.co.jp/road_info/const_notice/)

・NEXCO東日本道路交通情報サイト「ドラとら」(全国の高速道路交通情報を提供)

【P C】 <https://www.drivetraffic.jp/> 【携帯】 <http://m.drivetraffic.jp/>

・ハイウェイテレホン

5分毎に更新される高速道路の交通最新情報をハイウェイテレホン(自動音声)で24時間提供しています。

盛岡局 019-639-1620

(携帯電話・PHS短縮ダイヤル#8162)

・NEXCO東日本お客さまセンター(24時間オペレーターが対応します。)

0570-024-024または03-5338-7524

・(公財)日本道路交通情報センター(JARTIC)の道路交通情報

050-3369-6761(東北地方・高速情報)

インターネット <http://www.jartic.or.jp/>

(2) 走行中に入手できる道路交通情報

・道路情報板

・ハイウェイラジオ(AM1620kHz)

ハイウェイラジオを放送している区間は、高速道路上の標識によりご案内しています。

・ハイウェイ情報ターミナル

SA・PAに設置されているモニター画面などにより、広域の道路交通情報をお知らせしています。

※ツイッターの公式アカウント「NEXCO東日本(東北)」(@e\_nexco\_tohoku)でも情報を配信しています。



**高速道路リニューアルプロジェクト**

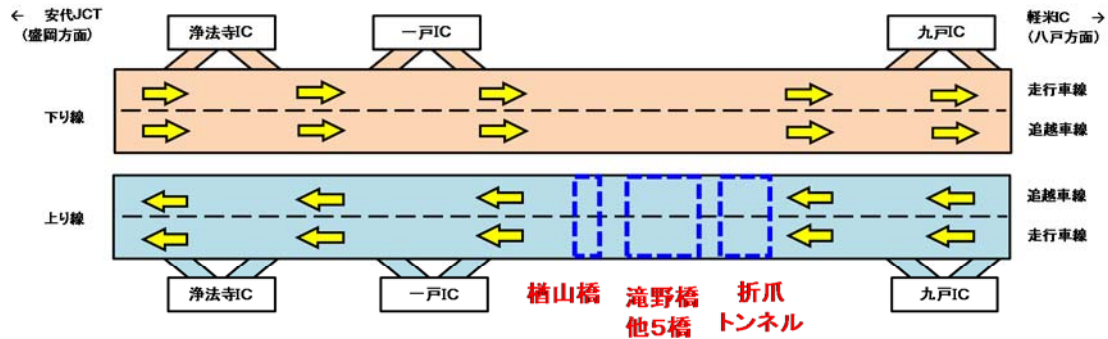
いま、安全・安心を次の世代へ。

NEXCO東日本は、皆さまに安全・安心をお届けするために  
高速道路の大規模更新・修繕事業に取り組んでまいります。

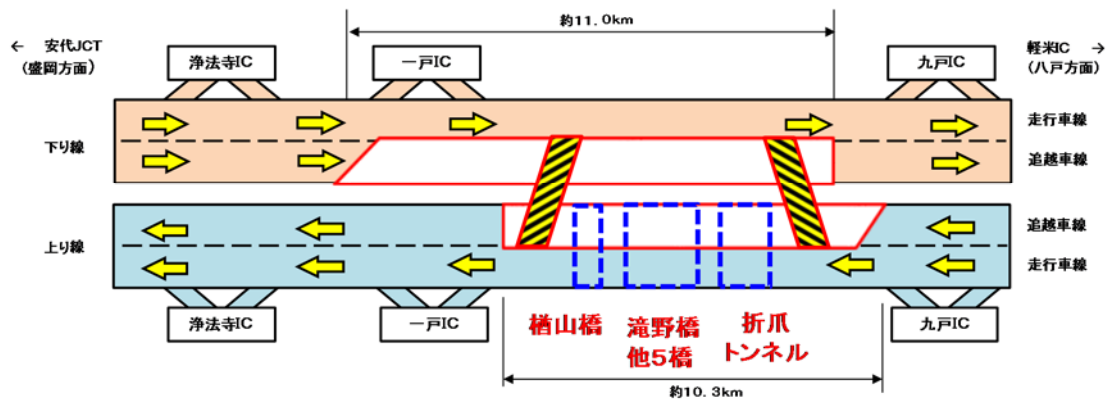
URL: <http://www.e-nexco.co.jp/renewal/>

## 工事規制ステップ図

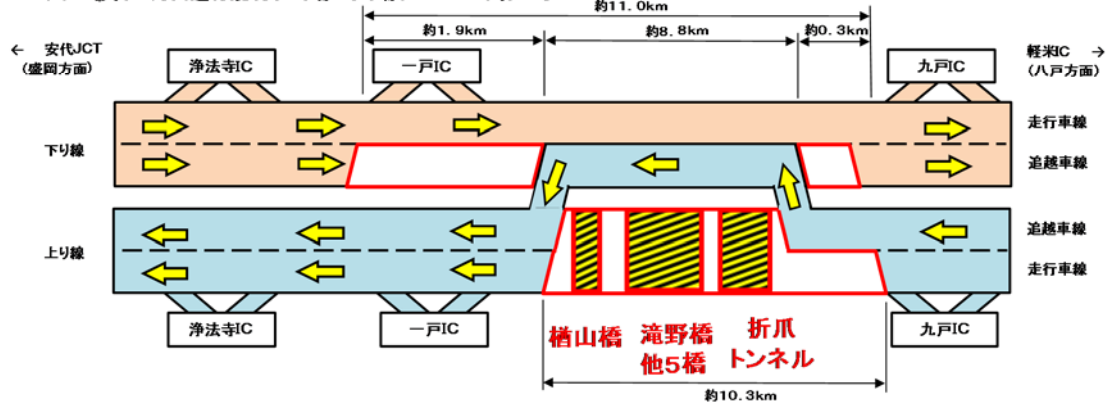
## ■現状



## ■ステップ①終日車線規制(上り線・下り線)……車線分離標設置・波り線設置



## ■ステップ②終日対面通行規制(上り線・下り線)……本体工事



← 安代JCT (盛岡方面)

浄法寺IC 一戸IC 九戸IC

約11.0km

下り線

走り車線 追越車線

上り線

走り車線 追越車線

浄法寺IC 一戸IC 九戸IC

約10.3km

橋山橋 竜野橋 折爪 他5橋 トンネル

軽米IC → (八戸方面)

← 安代JCT (盛岡方面)

浄法寺IC 一戸IC 九戸IC

下り線

走行車線 追越車線

上り線

追越車線 走行車線

瀬山橋 滝野橋 折爪トンネル 他5橋

浄法寺IC 一戸IC 九戸IC

軽米IC → (八戸方面)