

平成30年4月23日
 東日本高速道路株式会社
 東北支社北上管理事務所

～老朽化した高速道路を長期に安心してご利用いただけるための取り組み～
高速道路リニューアルプロジェクトの一環として、
E4 東北自動車道および E46 秋田自動車道の「岩手県内」で
大規模橋りょう補修工事による夜間通行止めを実施



NEXCO東日本北上管理事務所(岩手県北上市)は、**E4** 東北自動車道の黒沢川橋(くろさわがわばし)において、老朽化した鉄筋コンクリート床版を新しい床版に取り替える工事を実施することに伴い、夜間通行止めを実施させていただきます。

また、当工事によるその他の車線規制については、工事専用ホームページ【<http://www.e-nexco.co.jp/renewal/touhokudou/>】をご参照ください。なお、工事内容に応じ、通行止め箇所や時間帯が異なりますので、工事専用ホームページまたは『ドラとら』などのWebサイトに交通情報を掲載しますので、高速道路をご利用の際にご確認のうえ、お出かけいただきますようお願い致します。

工事期間中はご迷惑をお掛けしますが、お客さまへのご迷惑を最小限とするように取り組んでまいりますので、ご理解とご協力をお願い致します。

1. 通行止め区間および通行止め日時 着色箇所は本線通行止め

番号	通行止め日	通行止め時間	所要時間	通行止箇所			予備日
				路線	区間(箇所)	上下線	
①	5月8日(火)	23:00～翌6:00	7時間	東北道	北上江釣子IC 流出ランプ	下り線	5月12日(土)～5月18日(金)
②	5月9日(水)	23:00～翌6:00	7時間	東北道	北上江釣子IC 流出ランプ	下り線	
③	5月10日(木)	23:00～翌6:00	7時間	東北道	北上江釣子IC 流入ランプ	下り線	
④	5月11日(金)	23:00～翌6:00	7時間	東北道	北上江釣子IC 流入ランプ	下り線	
⑤	5月22日(火)	23:00～23:30	30分	東北道	北上金ヶ崎IC→花巻南IC	下り線	5月23日(水)～5月29日(火)
				秋田道	北上西IC→北上JCT	上り線	
⑥	5月28日(月)	23:00～23:30	30分	東北道	花巻南IC→北上江釣子IC	上り線	5月29日(火)～6月4日(月)
⑦	6月1日(金)	23:00～翌6:00	7時間	東北道	北上江釣子IC 流入ランプ 北上江釣子IC 流出ランプ	下り線	6月4日(月)～6月10日(日)
⑧	6月2日(土)	23:00～翌6:00	7時間	東北道	北上江釣子IC 流入ランプ 北上江釣子IC 流出ランプ	下り線	
⑨	6月3日(日)	23:00～翌6:00	7時間	東北道	北上江釣子IC 流入ランプ 北上江釣子IC 流出ランプ	下り線	
⑩	6月19日(火)	23:00～23:30	30分	東北道	花巻南IC→北上江釣子IC	上り線	
⑪	6月22日(金)	23:00～23:30	30分	東北道	北上金ヶ崎IC→花巻南IC	下り線	6月23日(土)～6月29日(金)
				秋田道	北上西IC→北上JCT	上り線	
⑫	7月31日(火)	23:00～翌6:00	7時間	東北道	北上江釣子IC 流入ランプ	下り線	8月4日(土)～8月10日(金)
⑬	8月1日(水)	23:00～翌6:00	7時間	東北道	北上江釣子IC 流入ランプ	下り線	
⑭	8月2日(木)	23:00～翌6:00	7時間	東北道	北上江釣子IC 流出ランプ	下り線	
⑮	8月3日(金)	23:00～翌6:00	7時間	東北道	北上江釣子IC 流出ランプ	下り線	

※「IC」はインターチェンジ、「JCT」はジャンクションの略です

平成30年5月		1	2	3	4	5	6	7	8	9	10	11	12	13	14	15	16	17	18	19	20	21	22	23	24	25	26	27	28	29	30	31
		火	水	木	金	土	日	月	火	水	木	金	土	日	月	火	水	木	金	土	日	月	火	水	木	金	土	日	月	火	水	木
		昼	夜	昼	夜	昼	夜	昼	夜	昼	夜	昼	夜	昼	夜	昼	夜	昼	夜	昼	夜	昼	夜	昼	夜	昼	夜	昼	夜	昼	夜	昼
車線規制																																
通行止																																

平成30年6月		1	2	3	4	5	6	7	8	9	10	11	12	13	14	15	16	17	18	19	20	21	22	23	24	25	26	27	28	29	30
		金	土	日	月	火	水	木	金	土	日	月	火	水	木	金	土	日	月	火	水	木	金	土	日	月	火	水	木	金	土
		昼	夜	昼	夜	昼	夜	昼	夜	昼	夜	昼	夜	昼	夜	昼	夜	昼	夜	昼	夜	昼	夜	昼	夜	昼	夜	昼	夜	昼	夜
車線規制																															
通行止																															

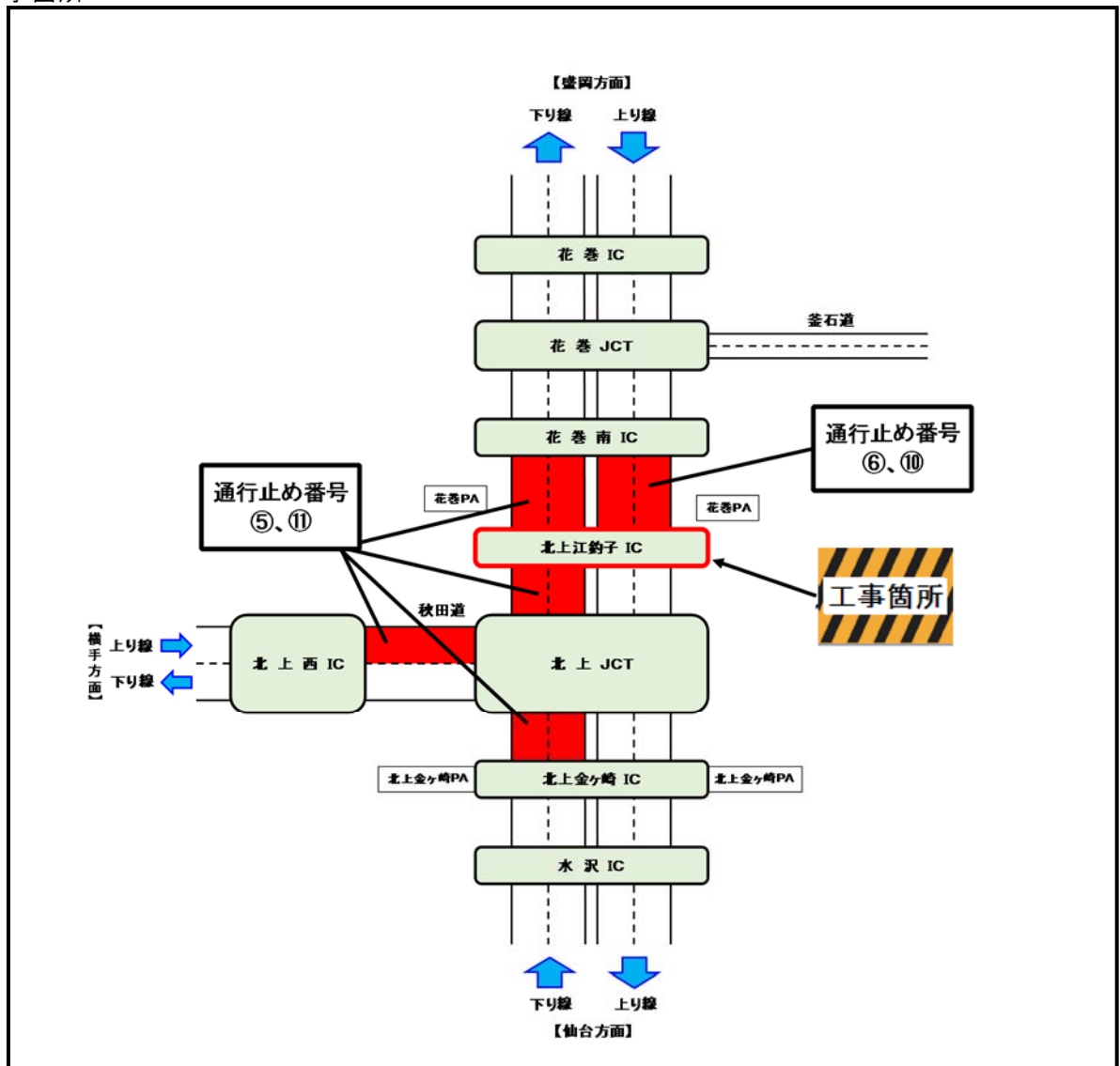
		平成30年7月																														
		1	2	3	4	5	6	7	8	9	10	11	12	13	14	15	16	17	18	19	20	21	22	23	24	25	26	27	28	29	30	31
		日	月	火	水	木	金	土	日	月	火	水	木	金	土	日	月	火	水	木	金	土	日	月	火	水	木	金	土	日	月	火
		昼夜	昼夜	昼夜	昼夜	昼夜	昼夜	昼夜	昼夜	昼夜	昼夜	昼夜	昼夜	昼夜	昼夜	昼夜	昼夜	昼夜	昼夜	昼夜	昼夜	昼夜	昼夜	昼夜	昼夜	昼夜	昼夜	昼夜	昼夜	昼夜	昼夜	昼夜
車線規制	終日車線規制																															
通行止																																

		平成30年8月																															
		1	2	3	4	5	6	7	8	9	10	11	12	13	14	15	16	17	18	19	20	21	22	23	24	25	26	27	28	29	30	31	
		水	木	金	土	日	月	火	水	木	金	土	日	月	火	水	木	金	土	日	月	火	水	木	金	土	日	月	火	水	木	金	
		昼	夜	昼	夜	昼	夜	昼	夜	昼	夜	昼	夜	昼	夜	昼	夜	昼	夜	昼	夜	昼	夜	昼	夜	昼	夜	昼	夜	昼	夜	昼	夜
車線規制																																	
通行止																																	
		13～15通行止																															

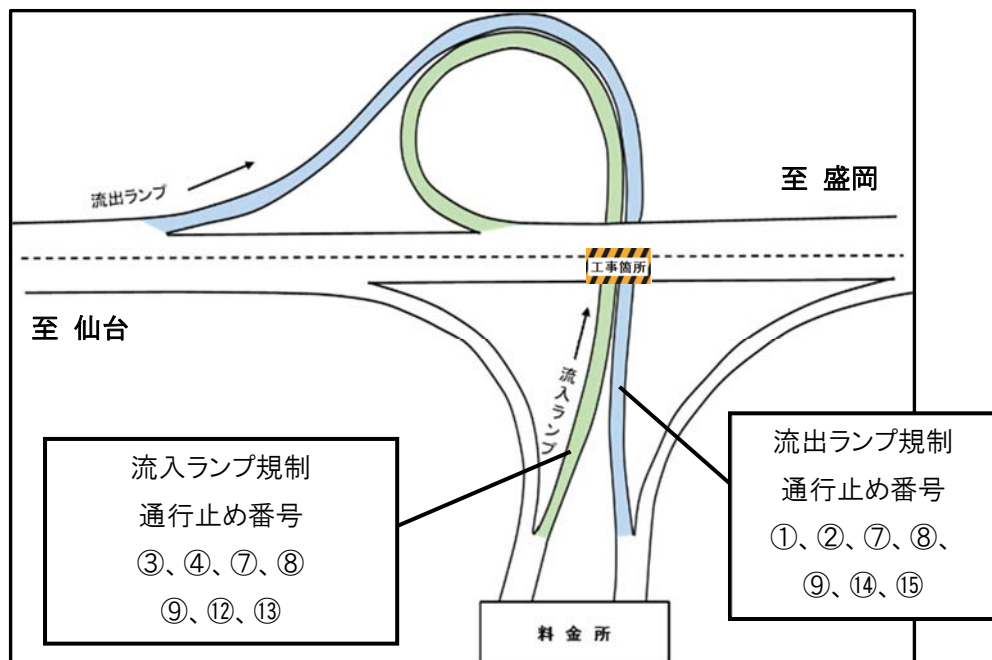
※天候等によって通行止め日時や区間を変更する場合がありますので、ご利用の際はNEXCO東日本道路交通情報サイト「ドラとら」などにより、最新の情報をご確認ください。

※車線規制については、工事専用ホームページ【<http://www.e-nexco.co.jp/renewal/touhokudou/>】をご参照ください。

2. 工事箇所



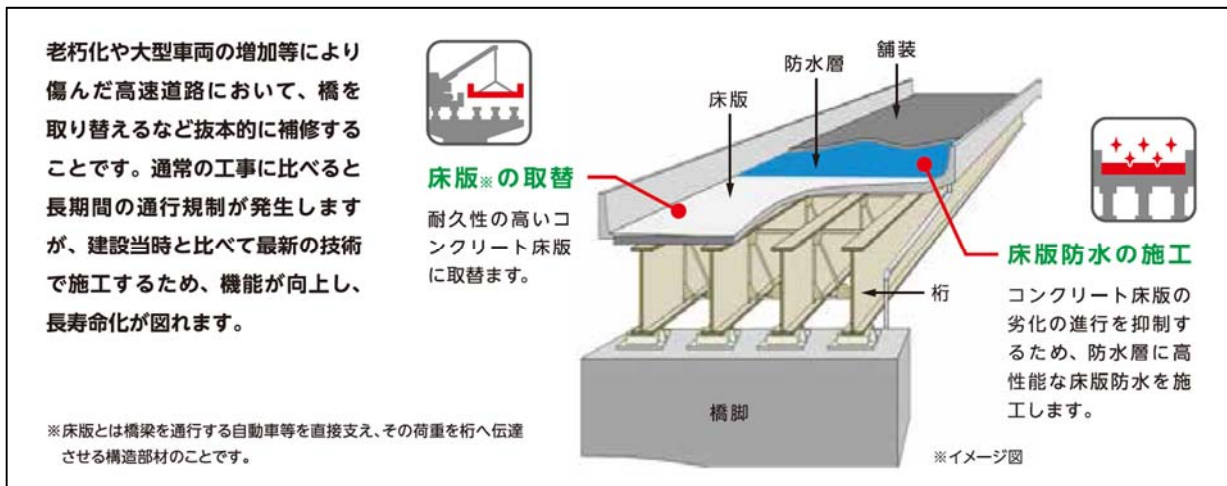
◆北上江釣子IC ランプ規制図



3. 工事内容

高速道路ネットワーク機能を長期にわたって健全に保つため、老朽化した黒沢川橋の鉄筋コンクリート床版を、耐久性の高い床版に取り替える工事を行います。

黒沢川橋においては、北上江釣子ICのランプ上での床版取替工事となるため、床版取替時および防護用足場設置・撤去時において、お客さまの安全を確保するため、夜間通行止めを実施します。



◆工事イメージ写真



【古い床版撤去状況】



【新しい床版設置状況】



【対面通行規制状況】

※写真は、平成29年の秋に施工した宮城県内の床版取替工事の実例です。

4. 迂回路

別添資料-1をご参照ください。

5. 通行止めに伴う乗継料金調整について(通行止め番号⑤、⑥、⑩、⑪)

通行止めにより高速道路を一旦流出し、通行止め区間を迂回して、再度同一方向に乗り継がれるお客さまは、ご利用区間に応じて通行料金を調整する「乗継調整」をいたします。

詳しい乗り継ぎ調整の内容については、別添資料-2をご参照ください。

6. 道路交通情報の入手方法について

(1) お出かけ前に入手できる道路交通情報

- ・NEXCO東日本ホームページ「工事規制情報」(各地域の工事規制に関する情報を提供)
岩手県は「北東北」をご覧ください。

http://www.e-nexco.co.jp/road_info/const_notice/

- ・NEXCO東日本道路交通情報サイト「ドラとら」(全国の高速道路交通情報を提供)

【P C】 <https://www.drivetraffic.jp/>

【携帯】 <http://m.drivetraffic.jp/>

- ・ハイウェイテレホン

5分毎に更新される高速道路の交通最新情報をハイウェイテレホン(自動音声)で24時間提供しています。

盛岡局 019-639-1620

(携帯電話・PHS短縮ダイヤル#8162)

- ・NEXCO東日本お客さまセンター(24時間オペレーターが対応します。)

0570-024-024または03-5338-7524

- ・(公財)日本道路交通情報センター(JARTIC)の道路交通情報

050-3369-6761(東北地方・高速情報)

050-3369-6603(岩手情報)

インターネット <http://www.jartic.or.jp/>

(2) 走行中に入手できる道路交通情報

- ・道路情報板

- ・ハイウェイラジオ(AM1620kHz)

ハイウェイラジオを放送している区間は、高速道路上の標識によりご案内しています。

- ・ハイウェイ情報ターミナル

SA・PAに設置されているモニター画面などにより、広域の道路交通情報をお知らせしています。

- ・本線路肩設置簡易情報板(工事情報板)

※ツイッターの公式アカウント「NEXCO 東日本(東北)」(@e_nexco_tohoku)でも情報を配信しています。



高速道路リニューアルプロジェクト

いま、安全・安心を次の世代へ。

NEXCO東日本は、皆さまに安全・安心をお届けするために、
高速道路の大規模更新・修繕事業に取り組んでまいります

URL：<http://www.e-nexco.co.jp/renewal/>

通行止め区間および迂回路

別添資料—1

◆通行止め番号①、②、⑭、⑮

番号	通行止め日	通行止め時間	所要時間	通行止箇所		
①	5月8日(火)	23:00～翌6:00	7時間	東北道	北上江釣子IC 流出ランプ	下り線
②	5月9日(水)	23:00～翌6:00	7時間	東北道	北上江釣子IC 流出ランプ	下り線
⑭	8月2日(木)	23:00～翌6:00	7時間	東北道	北上江釣子IC 流出ランプ	下り線
⑮	8月3日(金)	23:00～翌6:00	7時間	東北道	北上江釣子IC 流出ランプ	下り線

東北道下り方向から北上市内へは、北上金ヶ崎ICを流出し、県道 50 号→国道 4 号を經由し、北上市内へご通行ください。また、秋田道上り方向から北上市内へは、北上西ICを流出し、県道 37 号→国道 107 号を經由し、北上市内へご通行ください。



地理院地図(国土地理院)(<http://maps.gsi.go.jp/>)をもとに、東日本高速道路(株)が加工

◆通行止め番号③、④、⑫、⑬

番号	通行止め日	通行止め時間	所要時間	通行止箇所		
③	5月10日(木)	23:00～翌6:00	7時間	東北道	北上江釣子IC 流入ランプ	下り線
④	5月11日(金)	23:00～翌6:00	7時間	東北道	北上江釣子IC 流入ランプ	下り線
⑫	7月31日(火)	23:00～翌6:00	7時間	東北道	北上江釣子IC 流入ランプ	下り線
⑬	8月1日(水)	23:00～翌6:00	7時間	東北道	北上江釣子IC 流入ランプ	下り線

北上市内から東北道下り方向【盛岡方面】へは、国道 4 号→県道 298 号→県道 12 号經由で花巻南ICより流入してください。



地理院地図(国土地理院)(<http://maps.gsi.go.jp/>)をもとに、東日本高速道路(株)が加工

◆通行止め番号⑤、⑪

番号	通行止め日	通行止め時間	所要時間	通行止箇所		
⑤	5月22日(火)	23:00~23:30	30分	東北道	北上金ヶ崎IC→花巻南IC	下り線
				秋田道	北上西IC→北上JCT	上り線
⑪	6月22日(金)	23:00~23:30	30分	東北道	北上金ヶ崎IC→花巻南IC	下り線
				秋田道	北上西IC→北上JCT	上り線

東北道北上金ヶ崎IC→花巻南IC(下り線)および秋田道北上西IC→北上JCT(上り線)が通行止めとなるため、東北道下り方向【盛岡方面】へは、北上金ヶ崎ICを流出し、県道 50 号→国道 4 号→県道 298 号→県道 12 号経由で花巻南ICより再流入してください。秋田道の上り方向【北上方面】は、北上西ICを流出し、県道 37 号→国道 107 号→国道 4 号→県道 298 号→県道 12 号経由で花巻南ICより再流入してください。



地理院地図(国土地理院)(<http://maps.gsi.go.jp/>)をもとに、東日本高速道路(株)が加工

◆通行止め番号⑥、⑩

番号	通行止め日	通行止め時間	所要時間	通行止箇所		
⑥	5月28日(月)	23:00~23:30	30分	東北道	花巻南IC→北上江釣子IC	上り線
⑩	6月19日(火)	23:00~23:30	30分	東北道	花巻南IC→北上江釣子IC	上り線

花巻南IC→北上江釣子IC(上り線)が通行止めとなるため、東北道上り方向【仙台方面】へは、花巻南ICを流出し、県道 12 号→県道 298 号→国道 4 号→国道 107 号経由で北上江釣子ICより再流入してください。



地理院地図(国土地理院)(<http://maps.gsi.go.jp/>)をもとに、東日本高速道路(株)が加工

◆通行止め番号⑦～⑨

番号	通行止め日	通行止め時間	所要時間	通行止箇所		
⑦	6月1日(金)	23:00～翌6:00	7時間	東北道	北上江釣子IC 流入ランプ 北上江釣子IC 流出ランプ	下り線
⑧	6月2日(土)	23:00～翌6:00	7時間	東北道	北上江釣子IC 流入ランプ 北上江釣子IC 流出ランプ	下り線
⑨	6月3日(日)	23:00～翌6:00	7時間	東北道	北上江釣子IC 流入ランプ 北上江釣子IC 流出ランプ	下り線

東北道下り方向【盛岡方面】から北上市内へは、北上金ヶ崎ICを流出し、県道 50 号→国道 4 号経由で北上市内へご通行ください。

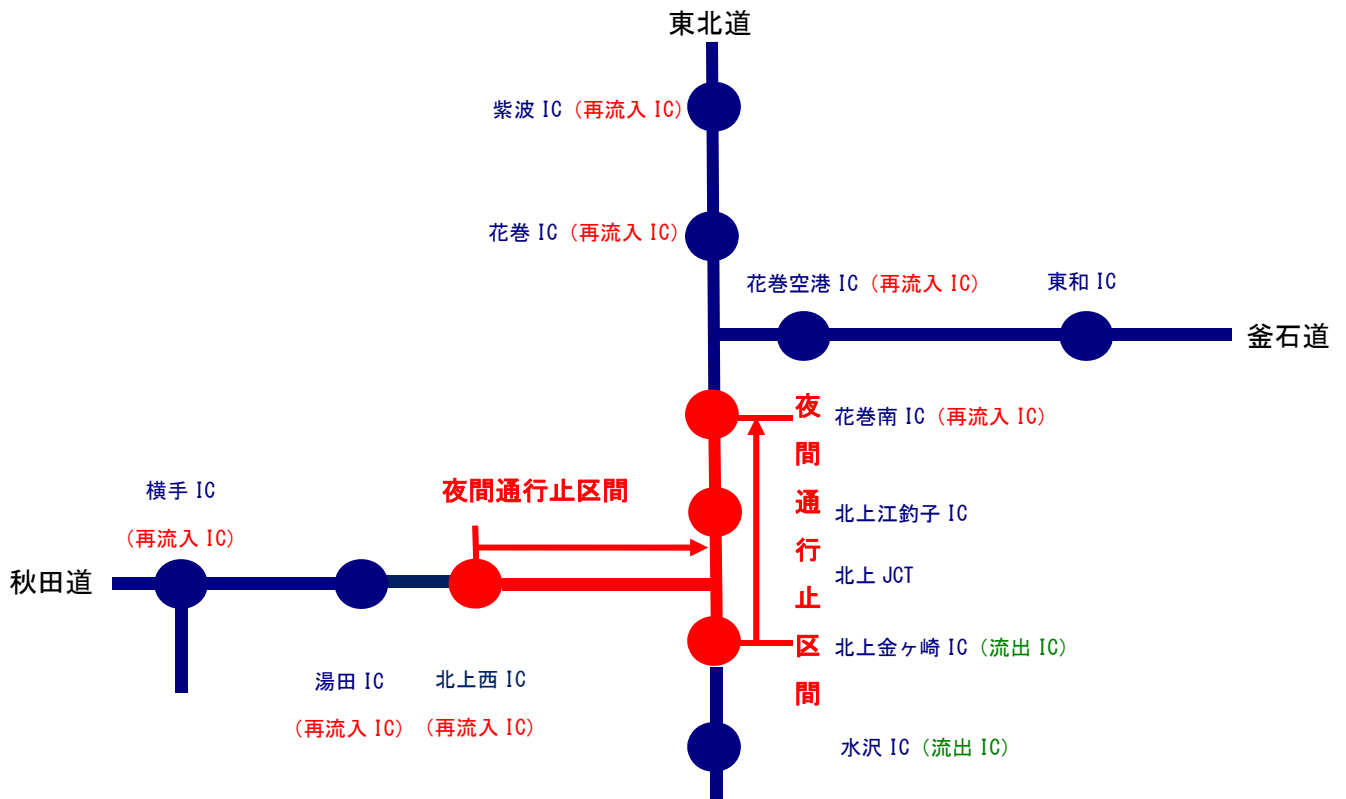
また、秋田道上り方向【北上方面】から北上市内へは、北上西ICを流出し、県道 37 号→国道 107 号経由で北上市内へご通行ください。東北道下り方向【盛岡方面】へは、国道 107 号→国道 4 号→県道 298 号→県道 12 号経由で花巻南ICより流入してください。



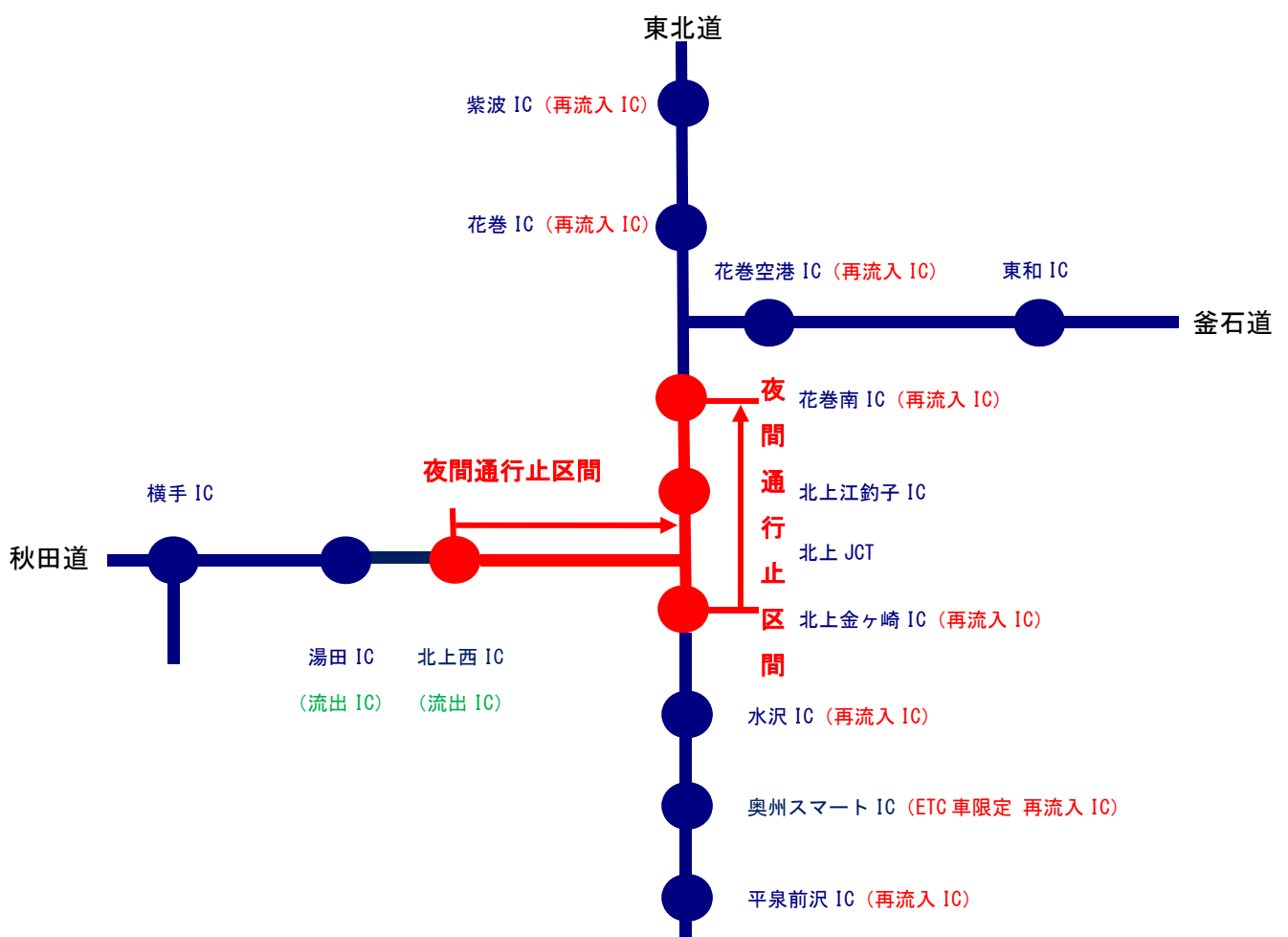
地理院地図(国土地理院)(<http://maps.gsi.go.jp/>)をもとに、東日本高速道路(株)が加工

乗継料金調整について(通行止め番号⑤、⑪)

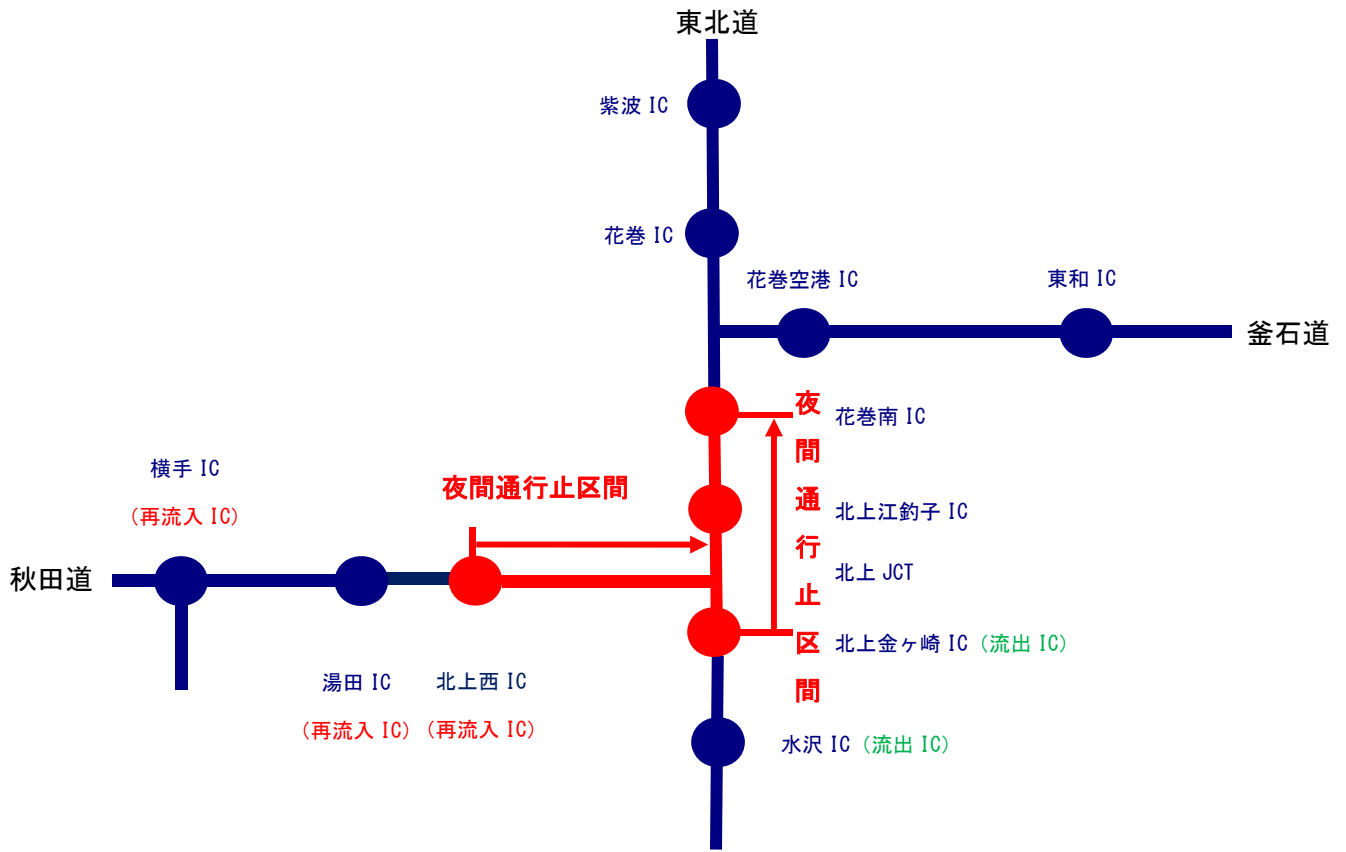
◆東北道(下り線)から東北道(下り線)盛岡方面へ向かわれる場合



◆秋田道(上り線)から東北道(上下線)向かわれる場合

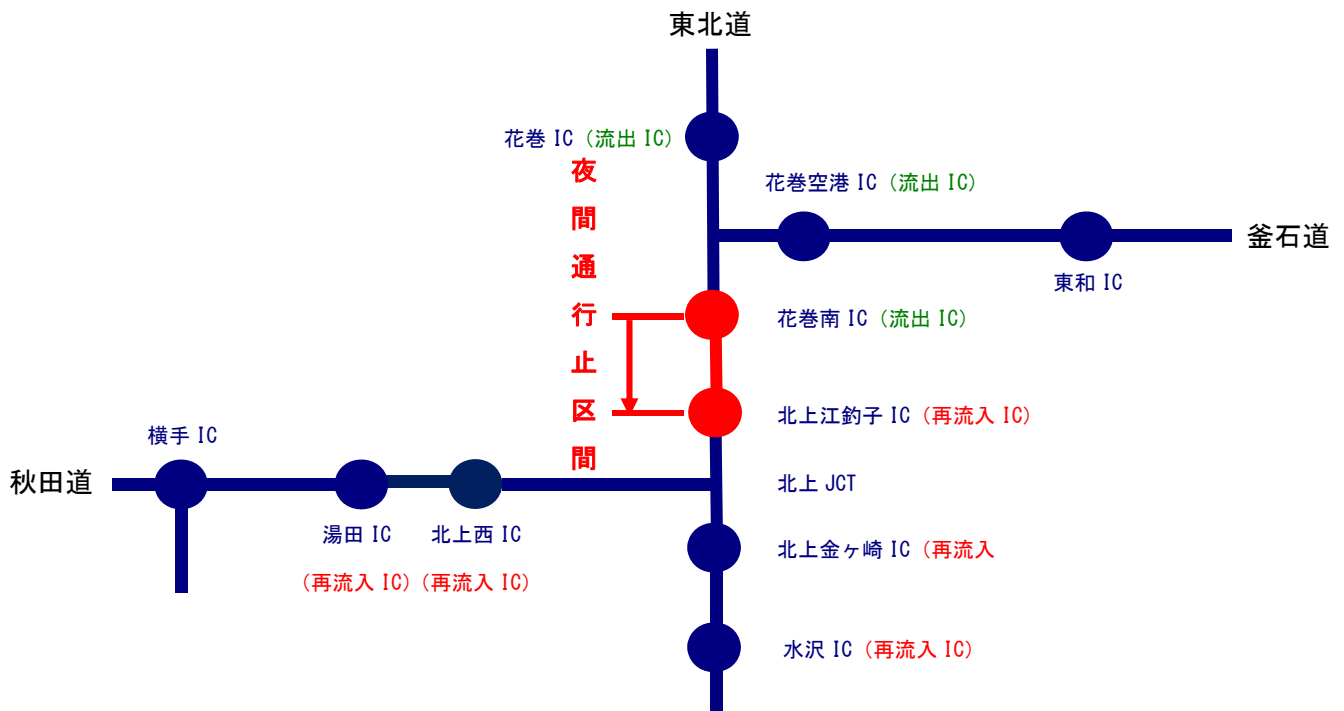


◆東北道(下り線)から秋田道(下り線)秋田方面へ向かわれる場合



乗継料金調整について(通行止め番号⑥、⑩)

◆東北道(上り線)または釜石道から東北道(上り線)仙台方面へ向かわれる場合



◆乗継料金調整のご利用方法

《ETCのお客さま》

- ETCをご利用のお客さまは、流出ICを無線走行していただき、再流入ICも無線走行をお願いします。(ETC車には「乗継証明書」は発行されません)
 - 乗り継ぎされた走行を一つの走行とみなして、ETC時間帯割引を適用します。
- なお、通行料金は請求時の調整となるため、料金所での料金表示器と異なる場合があります。

《現金等のお客さま》

- 現金等でお支払いのお客さまは、流出ICで「乗継証明書」をお受け取りいただき、再流入ICで通行券をお取りいただき、最初に料金を支払う料金所で「乗継証明書」と通行券をお渡しください。

◆乗継料金調整に関する注意事項

- 通行止め解除後は、流出ICから流入されても乗継料金調整を行います。