

平成30年4月27日
東日本高速道路株式会社
東北支社

～老朽化した高速道路を長期に安心してご利用いただけるための取り組み～
高速道路リニューアルプロジェクトの一環として、

E4 東北自動車道「青森県内」「岩手県内」「宮城県内」「福島県内」で
大規模橋りょう補修工事による**終日対面通行規制**を実施

■青森県内では、初のリニューアル工事



NEXCO東日本東北支社(仙台市青葉区)は、**E4** 東北自動車道 青森県内の梨子野木橋(なしのきばし)【資料-1】、岩手県内の黒沢川橋(くろさわがわばし)【資料-2】、宮城県内の迫川橋(はさまがわばし)【資料-3】、福島県内の吾妻橋(あづまばし)【資料-4】において、老朽化した鉄筋コンクリート床版を新しい床版に取り替える工事のため、上下線各2車線の区間を1車線に減少させ、片側に集約する対面通行規制を終日実施させていただきます。

工事は走行可能な車線数を2車線から1車線へ縮小することから、福島エリアの東北道**国見IC～福島西IC間において、上り線では5月(27日)及び6月(3日、10日、17日、24日)の14時から22時の間に最大約7km(通過時間30分程度)、下り線では6月(9日、16日、17日、23日、24日)及び7月(1日)の8時から17時の間に最大約8km(通過時間40分程度)**の渋滞が予測されます。なお、平日は渋滞の発生を予測しておりません。

大変ご迷惑をおかけしますが、当該区間を走行される場合、更なる安全運転に努めていただきますとともに、ご利用の際には時間に余裕をもってお出かけ下さい。また、**渋滞発生が予想される休日に当該工事区間のご利用を予定されているお客さまにおかれましては、常磐道への迂回や一般道を経由した高速道路の利用、利用ICの変更または公共交通機関のご利用をお願いいたします。**

工事期間中は工事専用ホームページ【<http://www.e-nexco.co.jp/renewal/touhokudou/>】、または『ドラとら』などのWebサイトに交通情報を掲載しますので、高速道路をご利用の際にご確認のうえ、お出かけいただきますようお願い致します。

高速道路ネットワーク機能を長期にわたって健全に保つために必要な工事となります。お客さまへのご迷惑を最小限とするように取り組んでまいりますので、ご理解とご協力をお願い致します。

1. 通行規制区間 東北自動車道



※「IC」はインターチェンジ、
「PA」はパーキングエリアの
略称です。

2. 規制期間及び渋滞予測

(1) 通行規制期間

碓氷関IC～大鰐弘前IC間：平成30年5月16日(水)～平成30年7月25日(水) (71日間)

※阿闍羅(あじら)PA(下り線)は平成30年5月7日(月)～平成30年7月17日(火)まで、
終日閉鎖します。

北上金ヶ崎IC～花巻南IC間：平成30年5月21日(月)～平成30年7月1日(日) (42日間)

※工事に伴い、夜間通行止めを実施します。詳細については平成30年4月23日リリース「高速道
路リニューアルプロジェクトの一環として、東北自動車道および秋田自動車道の『岩手県内』で大
規模橋りょう補修工事による夜間通行止めを実施」をご参照ください。

築館IC～若柳金成IC間：平成30年5月10日(木)～平成30年6月30日(土) (52日間)

	火	水	木	金	土	日	月	火	水	木	金	土	日	月	火	水	木	金	土	日	月	火	水	木	金	土	日	月	火	水	木
5月	1	2	3	4	5	6	7	8	9	10	11	12	13	14	15	16	17	18	19	20	21	22	23	24	25	26	27	28	29	30	31
碓ヶ関IC～大鰐弘前IC (上下線)																															
北上金ヶ崎IC～花巻南IC (上下線)																															
築館IC～若柳金成IC (上下線)																															
福島西IC～福島飯坂IC (上下線)																															

	金	土	日	月	火	水	木	金	土	日	月	火	水	木	金	土	日	月	火	水	木	金	土	日	月	火	水	木	金	土
6月	1	2	3	4	5	6	7	8	9	10	11	12	13	14	15	16	17	18	19	20	21	22	23	24	25	26	27	28	29	30
碓氷関IC～大鰐弘前IC (上下線)																														
北上金ヶ崎IC～花巻南IC (上下線)																														
築館IC～若柳金成IC (上下線)																														
福島西IC～福島飯坂IC (上下線)																														

	日	月	火	水	木	金	土	日	月	火	水	木	金	土	日	月	火	水	木	金	土	日	月	火	水	木	金	土	日	月	火		
7月	1	2	3	4	5	6	7	8	9	10	11	12	13	14	15	16	17	18	19	20	21	22	23	24	25	26	27	28	29	30	31		
碓氷関IC～大鰐弘前IC (上下線)								終日対面通行規制(上下)																									
北上金ヶ崎IC～花巻南IC (上下線)																																	
築館IC～若柳金成IC (上下線)																																	
福島西IC～福島飯坂IC (上下線)																																	

※土日祝日も工事を行います。

※悪天候の場合は作業を延期する場合があります。

※工事の進捗状況により対面通行規制日を変更する場合があります。

■：終日対面通行規制(上下)

■：終日車線規制(上下)

(2) 渋滞予測

工事期間中は、休日に渋滞の発生を予測しています。福島県内は国見IC～福島西IC間において、上り線では5月(27日)及び6月(3日、10日、17日、24日)の14時から22時の間に最大約7km(通過時間30分程度)、下り線では6月(9日、16日、17日、23日、24日)及び7月(1日)の8時から17時の間に最大約8km(通過時間40分程度)の渋滞が予測されます。

当該区間を走行される場合、更なる安全運転に努めていただきますとともに、ご利用の際には時間に余裕をもってお出かけ下さい。また、渋滞発生が予想される休日に当該工事区間のご利用を予定されているお客さまにおかれましては、常磐道への迂回や一般道を経由した高速道路の利用、利用ICの変更または公共交通機関のご利用をお願いいたします。

なお、詳細な迂回ルートは、【資料-4】2. 通行規制期間及び渋滞予測(3) 迂回をお願いにてご確認をお願いいたします。

また、平日に渋滞予測はございませんが、①のルートで常磐道に迂回される場合は、常磐道において平日の夜間に通行止めによる工事実施予定している区間がありますので、お出かけ前に『ドラとら』などのウェブサイト(交通規制情報【<http://www.driveplaza.com/traffic/roadinfo/>】)等をご確認のうえ、ご利用下さいますようお願いいたします。



※福島県内(吾妻橋)以外は、渋滞予測はありませんが工事規制区間を走行される場合、更なる安全運転に努めていただきますとともに、ご利用の際には時間に余裕をもってお出かけ下さいますようお願い致します。

【福島県】福島飯坂IC→福島西IC(上り線)

5月							6月							7月						
日	月	火	水	木	金	土	日	月	火	水	木	金	土	日	月	火	水	木	金	土
		1	2	3	4	5						1	2	1	2	3	4	5	6	7
6	7	8	9	10	11	12	3	4	5	6	7	8	9	8	9	10	11	12	13	14
13	14	15	16	17	18	19	10	11	12	13	14	15	16	15	16	17	18	19	20	21
20	21	22	23	24	25	26	17	18	19	20	21	22	23	22	23	24	25	26	27	28
27	28	29	30	31			24	25	26	27	28	29	30	29	30	31				

【福島県】福島西IC→福島飯坂IC(下り線)

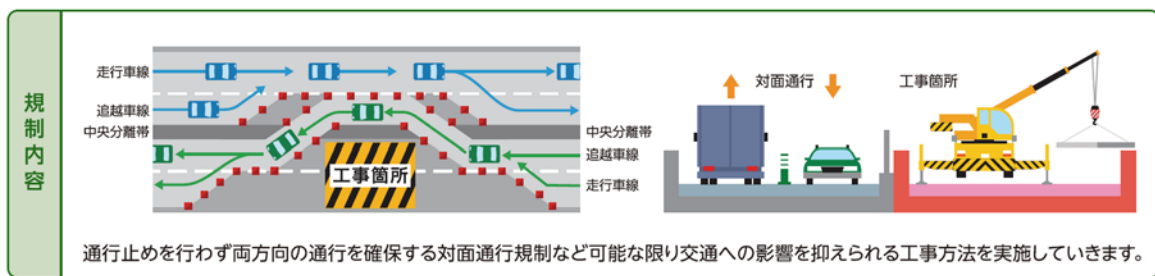
5月							6月							7月						
日	月	火	水	木	金	土	日	月	火	水	木	金	土	日	月	火	水	木	金	土
		1	2	3	4	5						1	2	1	2	3	4	5	6	7
6	7	8	9	10	11	12	3	4	5	6	7	8	9	8	9	10	11	12	13	14
13	14	15	16	17	18	19	10	11	12	13	14	15	16	15	16	17	18	19	20	21
20	21	22	23	24	25	26	17	18	19	20	21	22	23	22	23	24	25	26	27	28
27	28	29	30	31			24	25	26	27	28	29	30	29	30	31				

-  : 渋滞予測長 ～5km未満(国見IC～福島西IC間通過時間の目安 25分)
-  : 渋滞予測長 5km～10km(国見IC～福島西IC間通過時間の目安 40分)
- ※渋滞が発生していない通常時の国見IC～福島西IC間の通過時間の目安 15分

3. 通行規制内容

床版取替工事にあたり、上下線各2車線の区間を1車線に減少させ、片側に集約し終日対面通行規制を実施します。工事期間の開始時と終了時の数日間は、車線を切り替えるための準備作業として、上下線の終日車線規制となります。※工事規制ステップ図については資料-1～4をご参照ください。

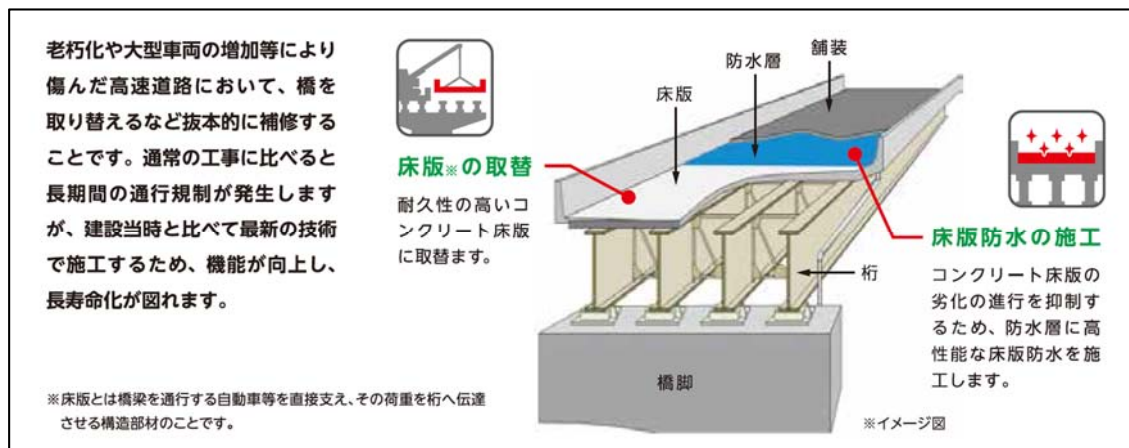
◆対面通行規制イメージ



4. 工事内容

高速道路ネットワーク機能を長期にわたって健全に保つため、老朽化した梨子野木橋、黒沢川橋、迫川橋、吾妻橋の鉄筋コンクリート床版を、耐久性の高い床版に取り替える工事を行います。

◆工事概要



◆工事イメージ写真



【古い床版撤去状況】



【新しい床版設置状況】



【対面通行規制状況】

※写真は平成29年の秋に仙台宮城IC～泉IC間の広瀬川橋(下り線)で施工した床版取替工事の実例です。

5. 工事によるお客さまへのご迷惑を最小限とするための取組み

【情報提供の強化】

工事規制情報は、高速道路上の情報板(電光掲示板)に加え、東北地方を中心に、テレビCM、ラジオCM、新聞広告により規制内容を事前にお知らせし、休憩施設には立看板の設置やポスター・リーフレットを掲示します。

【お知らせイメージ】 ※平成29年の秋に実施したリニューアル工事の広報素材です

◆テレビCM



◆立看板



◆ポスター



◆リーフレット



【渋滞状況等の高速道路情報】

NEXCO東日本道路交通情報サイト「ドラとら」で、リアルタイム交通情報を提供しています。

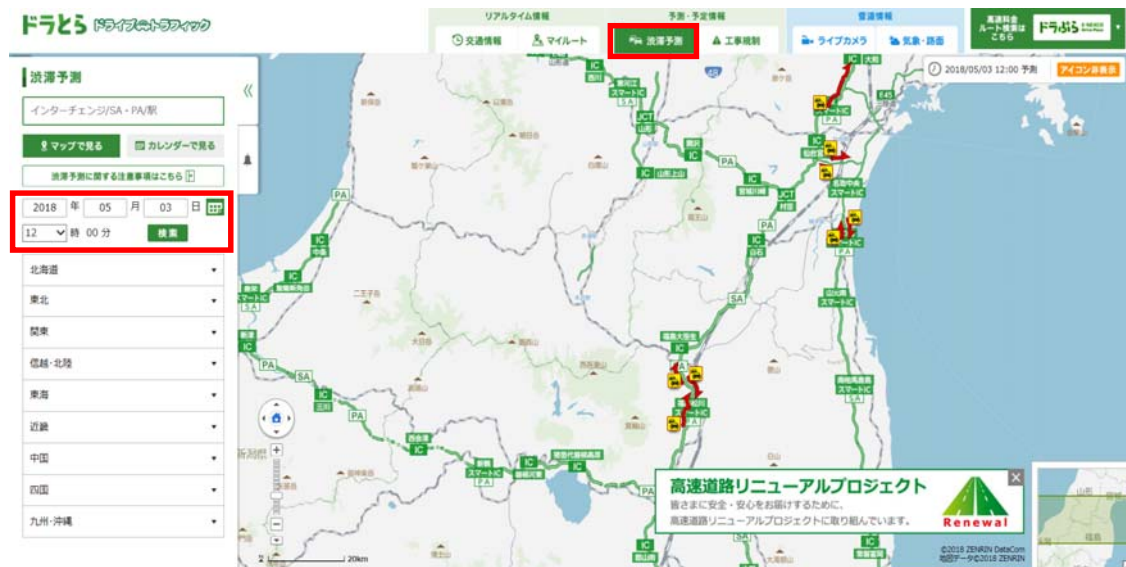
【P C】 <https://www.drivetraffic.jp/>

【携帯】 <http://m.drivetraffic.jp/>

◆リアルタイム交通情報の表示例



◆渋滞予測の表示例



6. 道路交通情報の入手方法について

(1) お出かけ前に入手できる道路交通情報

- ・NEXCO東日本ホームページ「工事規制情報」(各地域の工事規制に関する情報を提供)
青森県・秋田県・岩手県は「北東北」、宮城県・山形県・福島県「南東北」をご覧ください。

http://www.e-nexco.co.jp/road_info/const_notice/

- ・NEXCO東日本 道路交通情報サイト「ドラとら」(全国の高速道路交通情報を提供)

【P C】 <https://www.drivetraffic.jp/>

【携帯】 <http://m.drivetraffic.jp/>

- ・ハイウェイテレホン

5分毎に更新される高速道路の交通最新情報をハイウェイテレホン(自動音声)で24時間提供しています。

青森局 017-781-1620 盛岡局 019-639-1620

秋田局 018-826-1620 仙台局 022-711-1620

郡山局 024-961-1620 山形局 023-685-1620

(携帯電話・PHS短縮ダイヤル#8162)

- ・NEXCO東日本お客さまセンター(24時間オペレーターが対応します。)

0570-024-024または03-5338-7524

- ・(公財)日本道路交通情報センター(JARTIC)の道路交通情報

050-3369-6761(東北地方・高速情報)

インターネット <http://www.jartic.or.jp/>

(2) 走行中に入手できる道路交通情報

- ・道路情報板

- ・ハイウェイラジオ(AM1620kHz)

ハイウェイラジオを放送している区間は、高速道路上の標識によりご案内しています。

- ・ハイウェイ情報ターミナル

SA・PAに設置されているモニター画面などにより、広域の道路交通情報をお知らせしています。

※ツイッターの公式アカウント「NEXCO 東日本(東北)」(@e_nexco_tohoku)でも情報を配信しています。



高速道路リニューアルプロジェクト

いま、安全・安心を次の世代へ。

NEXCO東日本は、皆さまに安全・安心をお届けするために、
高速道路の大規模更新・修繕事業に取り組んでまいります

URL: <http://www.e-nexco.co.jp/renewal/>

E4 東北自動車道 碓ヶ関IC～大鰐弘前IC間で 大規模橋りょう補修工事による終日対面通行規制を実施

～高速道路リニューアルプロジェクト～



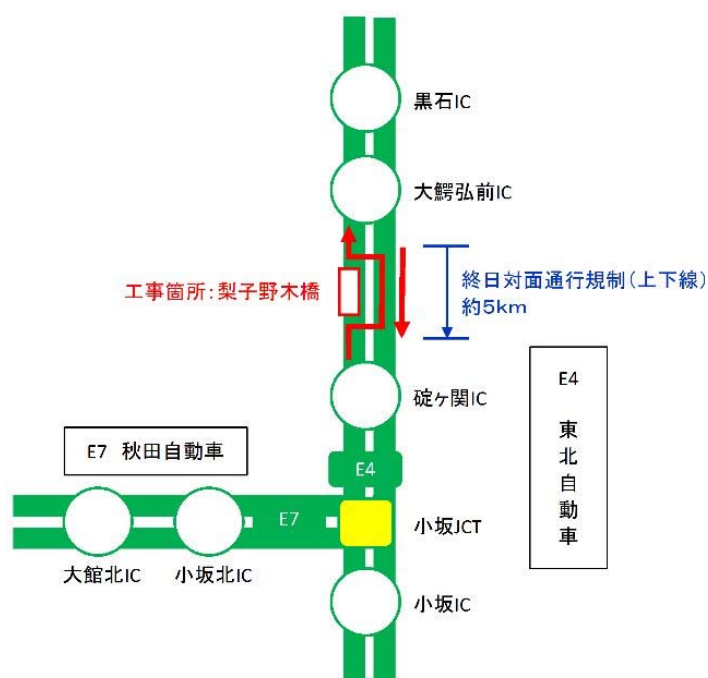
NEXCO東日本青森管理事務所(青森県青森市)は、E4 東北自動車道碓ヶ関IC～大鰐弘前IC間に位置する梨子野木橋(なしのきばし)において、老朽化した鉄筋コンクリート床版を新しい床版に取り替える工事のため、上下線各2車線の区間を1車線に減少させ、片側に集約する対面通行規制を5月23日(水)から終日実施させていただきます。

工事期間中はご迷惑をおかけしますが、終日対面通行規制を実施しますので、当該区間を利用される場合、更なる安全運転に努めていただきますとともに、ご利用の際には時間に余裕をもってお出かけ下さいようお願い致します。

工事期間中は工事専用ホームページ【<http://www.e-nexco.co.jp/renewal/touhokudou/>】、または『ドラとら』などのWebサイトに交通情報を掲載しますので、高速道路をご利用の際にご確認いただきますようお願い致します。

高速道路ネットワーク機能を長期にわたって健全に保つために必要な工事となります。お客さまへのご迷惑を最小限とするように取り組んでまいりますので、ご理解とご協力をお願い致します。

1. 通行規制区間 東北自動車道 碓ヶ関IC～大鰐弘前IC(上下線)



2. 通行規制期間

平成30年5月16日(水)～平成30年7月25日(水)(71日間)

※阿闍羅(あじら)PA(下り線)は平成30年5月7日(月)～平成30年7月17日(火)まで、終日閉鎖します。

日	月	火	水	木	金	土
5月13日	5月14日	5月15日	5月16日	5月17日	5月18日	5月19日
			→			
5月20日	5月21日	5月22日	5月23日	5月24日	5月25日	5月26日
	→		→			
5月27日	5月28日	5月29日	5月30日	5月31日	6月1日	6月2日
	→					
6月3日	6月4日	6月5日	6月6日	6月7日	6月8日	6月9日
	→					
6月10日	6月11日	6月12日	6月13日	6月14日	6月15日	6月16日
	→					
6月17日	6月18日	6月19日	6月20日	6月21日	6月22日	6月23日
	→					
6月24日	6月25日	6月26日	6月27日	6月28日	6月29日	6月30日
	→					
7月1日	7月2日	7月3日	7月4日	7月5日	7月6日	7月7日
	→					
7月8日	7月9日	7月10日	7月11日	7月12日	7月13日	7月14日
	→					
7月15日	7月16日	7月17日	7月18日	7月19日	7月20日	7月21日
	→		→			
7月22日	7月23日	7月24日	7月25日	7月26日	7月27日	7月28日
	→					

※土日祝日も工事を行います。

※悪天候の場合は作業を延期する場合があります。

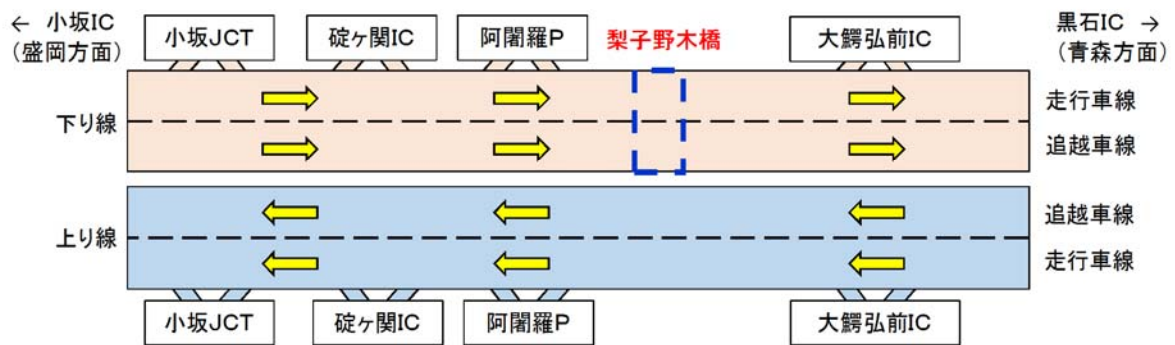
※工事の進捗状況により対面通行規制日を変更する場合があります。

→ 終日車線規制(上下)

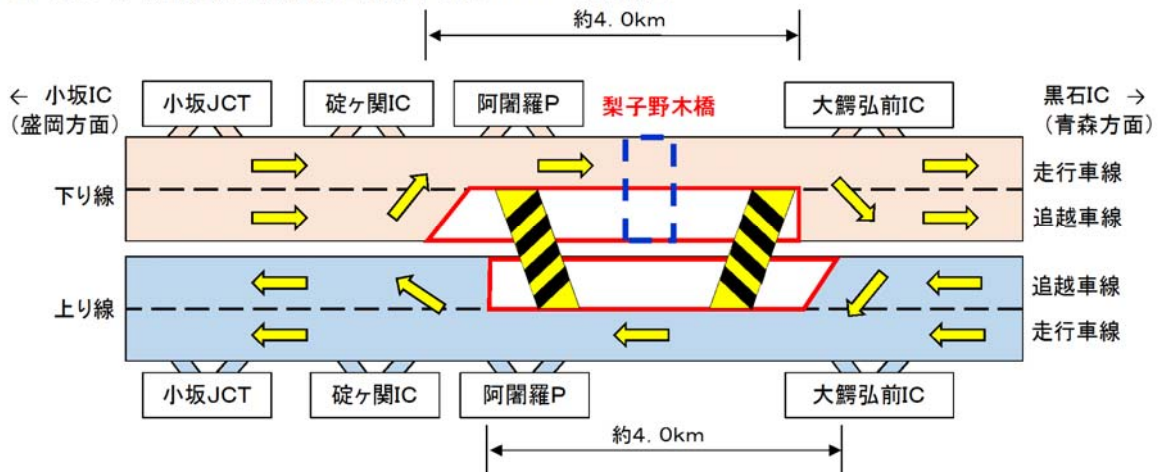
→ 終日対面通行規制(上下)

3. 工事規制ステップ図

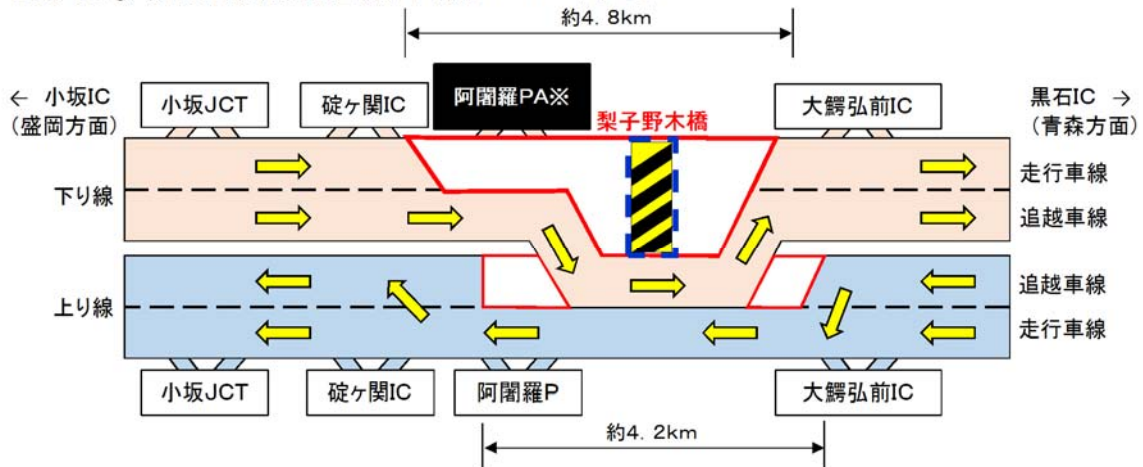
■現状



■ステップ① 終日追越車線規制(上り線・下り線).....渡線設置

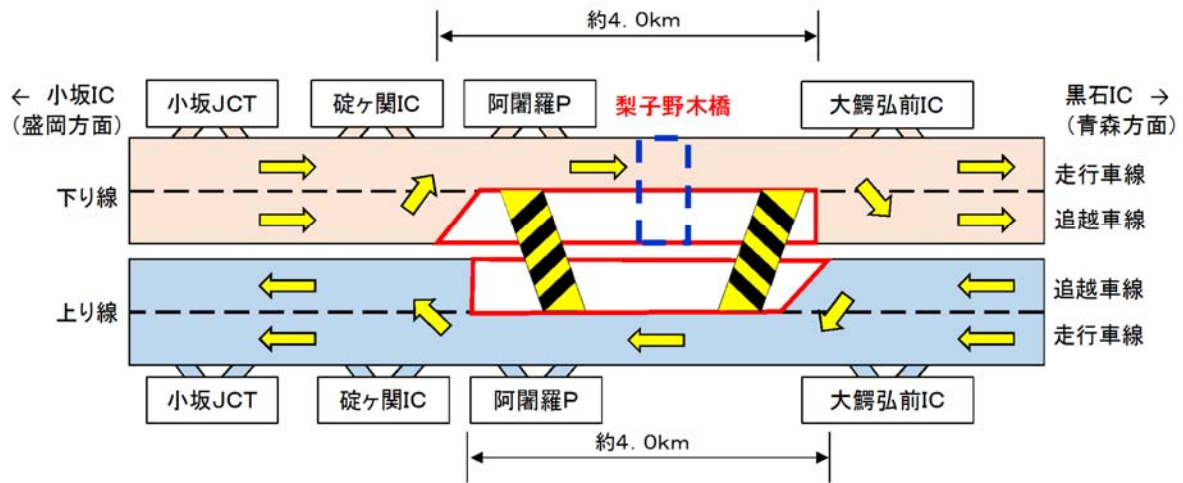


■ステップ② 終日対面通行規制(上り線・下り線).....本體工事

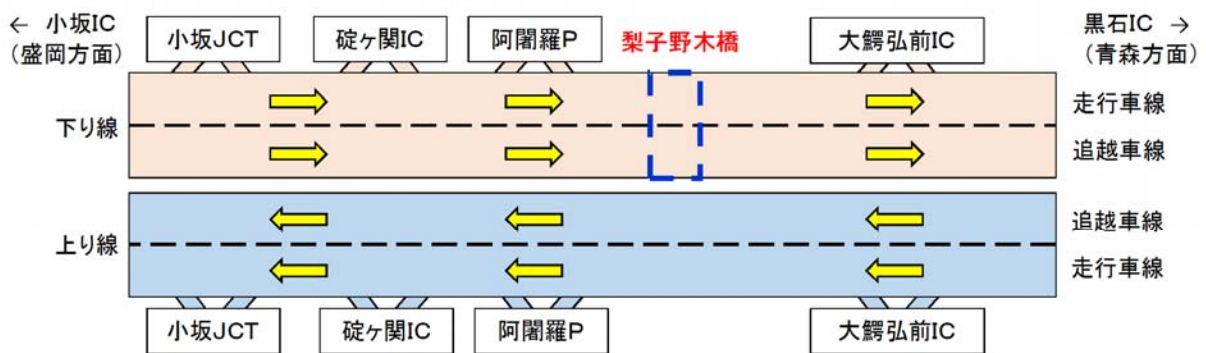


※阿闍羅PAは閉鎖となりご利用できません。

■ステップ③ 終日追越車線規制(上り線・下り線)………渡線撤去



■ステップ④ 工事完了



□ : 工事規制箇所

▨ : 工事箇所

【工事概要】

東北自動車道 碓ヶ関IC～大鰐弘前IC間に位置する梨子野木橋は、開通から約35年が経過し、車両の大型化による輪荷重の繰り返しで微細なひび割れや、冬期間の凍結防止剤散布の塩分などが原因となり、コンクリート床版の劣化や鉄筋に錆などが生じているため、抜本的な老朽化対策工事を実施する必要があります。

橋のコンクリート床版を交換することから、終日対面通行規制などを実施しながら工事を行う必要があります。このため、走行できる車線が2車線から1車線に規制されます。

【ご利用時のお願い】

- ① 工事に伴い、約5.0kmにわたり、上下線各2車線の区間を1車線に減少させ、上り線に集約し終日対面通行規制を実施します。工事期間中は終日対面通行規制による渋滞発生は予測されておりませんが、当該区間を利用される場合は、更なる安全運転に努めていただきますとともに、ご利用の際は、時間に余裕をもってお出かけくださいますようお願いいたします。
- ② 対面通行規制区間では走行車線や路肩は狭くなっているため、走行する際は規制速度を遵守し、車間距離を確保して追突事故などには十分注意をお願いします。また、対面通行規制区間の前後では大きく車線が切り替わりますので、現地の案内看板などに従って通行をお願いします。
- ③ 工事現場周辺では、工事用車両の出入りがありますので、前方に十分注意して通行をお願いします。
- ④ 工事期間中は、道路情報板や路上標識、簡易情報板を活用した工事規制情報の提供や安全に走行していただくための注意の呼びかけを実施してまいります。走行の際にはこれらの情報を確認のうえ、安全に走行していただきますようお願いいたします。
- ⑤ お出かけ前に「ドラとら」などの Web サイトで最新の通行規制や渋滞情報をご確認ください。

◆工事現場周辺での情報提供イメージ写真



【道路情報板】



【路上標識】



【簡易情報板】

E4 東北自動車道 北上金ヶ崎IC～花巻南IC間

大規模橋りょう補修工事による終日対面通行規制を実施

～高速道路リニューアルプロジェクト～



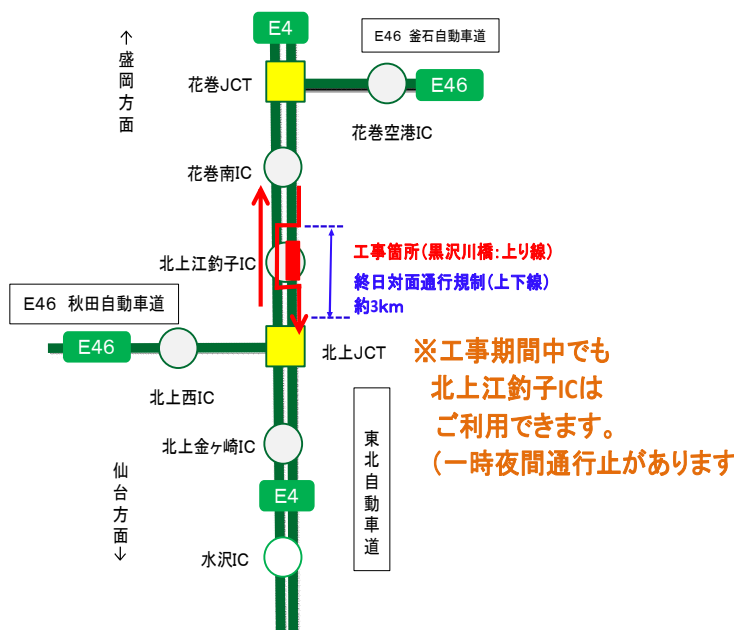
NEXCO東日本北上管理事務所(岩手県北上市)は、E4 東北自動車道 北上金ヶ崎IC～花巻南IC間に位置する黒沢川橋(くろさわがわばし)において、老朽化した鉄筋コンクリート床版を新しい床版に取り替える工事のため、上下線各2車線の区間を1車線に減少させ、片側に集約する対面通行規制を5月28日(月)から終日実施させていただきます。

工事期間中はご迷惑をおかけしますが、終日対面通行規制を実施しますので、当該区間を利用される場合は、更なる安全運転に努めていただきますとともに、ご利用の際には時間に余裕をもってお出かけ下さいますようお願い致します。

工事期間中は工事専用ホームページ【<http://www.e-nexco.co.jp/renewal/touhokudou/>】、または『ドラとら』などのWebサイトに交通情報を掲載しますので、高速道路をご利用の際にご確認いただきますようお願い致します。

高速道路ネットワーク機能を長期にわたって健全に保つために必要な工事となります。お客さまへのご迷惑を最小限とするように取り組んでまいりますので、ご理解とご協力をお願い致します。

1. 通行規制区間 東北自動車道 北上金ヶ崎IC～花巻南IC(上下線)

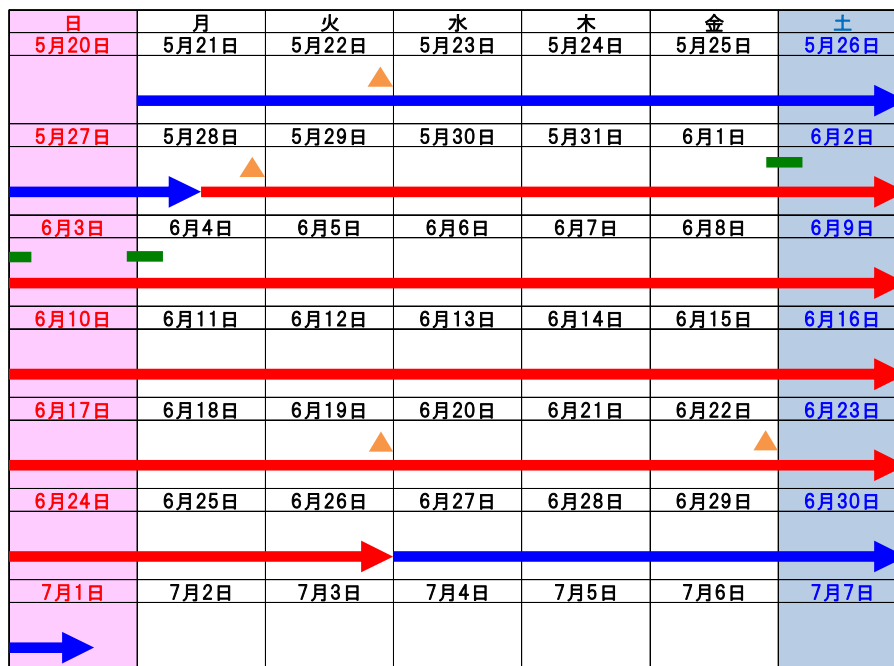


2. 通行規制期間

平成30年5月21日(月)～平成30年7月1日(日) (42日間)

※工事に伴い、上記の通行規制期間およびその前後の日程で夜間通行止めを実施します。

詳細については平成30年4月23日リリース「高速道路リニューアルプロジェクトの一環として、東北自動車道および秋田自動車道の『岩手県内』で大規模橋りょう補修工事による夜間通行止めを実施」をご参照ください。



※土日祝日も工事を行います。

※悪天候の場合は作業を延期する場合があります。

※工事の進捗状況により対面通行規制日を変更する場合があります。

終日車線規制(上下) 本線通行止め
 終日対面通行規制(上下) ICランプ閉鎖

通行止め実施日

着色箇所は本線通行止め

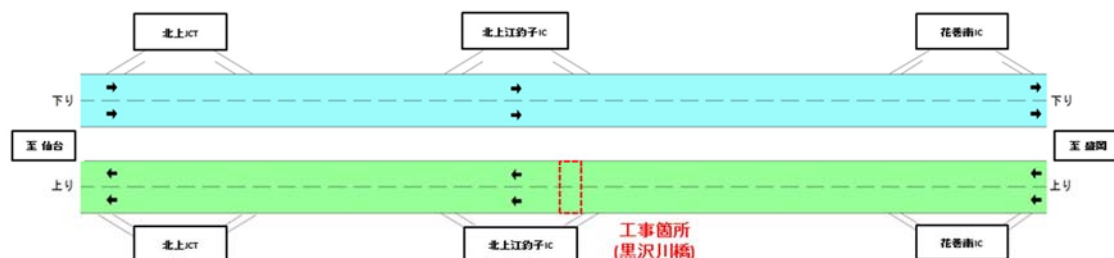
番号	通行止め日	通行止め時間	所要時間	通行止箇所			予備日
				路線	区間(箇所)	上下線	
①	5月8日(火)	23:00～翌6:00	7時間	東北道	北上江釣子IC 流出ランプ	下り線	5月12日(土)～5月18日(金)
②	5月9日(水)	23:00～翌6:00	7時間	東北道	北上江釣子IC 流出ランプ	下り線	
③	5月10日(木)	23:00～翌6:00	7時間	東北道	北上江釣子IC 流入ランプ	下り線	
④	5月11日(金)	23:00～翌6:00	7時間	東北道	北上江釣子IC 流入ランプ	下り線	
⑤	5月22日(火)	23:00～23:30	30分	東北道	北上金ヶ崎IC→花巻南IC	下り線	5月23日(水)～5月29日(火)
				秋田道	北上西IC⇔北上JCT	上下線	
⑥	5月28日(月)	23:00～23:30	30分	東北道	花巻南IC→北上江釣子IC	上り線	5月29日(火)～6月4日(月)
⑦	6月1日(金)	23:00～翌6:00	7時間	東北道	北上江釣子IC 流入ランプ 北上江釣子IC 流出ランプ	下り線	6月4日(月)～6月10日(日)
⑧	6月2日(土)	23:00～翌6:00	7時間	東北道	北上江釣子IC 流入ランプ 北上江釣子IC 流出ランプ	下り線	
⑨	6月3日(日)	23:00～翌6:00	7時間	東北道	北上江釣子IC 流入ランプ 北上江釣子IC 流出ランプ	下り線	
⑩	6月19日(火)	23:00～23:30	30分	東北道	花巻南IC→北上江釣子IC	上り線	
⑪	6月22日(金)	23:00～23:30	30分	東北道	北上金ヶ崎IC→花巻南IC	下り線	6月23日(土)～6月29日(金)
				秋田道	北上西IC⇔北上JCT	上下線	
⑫	7月31日(火)	23:00～翌6:00	7時間	東北道	北上江釣子IC 流入ランプ	下り線	8月4日(土)～8月10日(金)
⑬	8月1日(水)	23:00～翌6:00	7時間	東北道	北上江釣子IC 流入ランプ	下り線	
⑭	8月2日(木)	23:00～翌6:00	7時間	東北道	北上江釣子IC 流出ランプ	下り線	
⑮	8月3日(金)	23:00～翌6:00	7時間	東北道	北上江釣子IC 流出ランプ	下り線	

終日及び対面通行
規制実施期間内

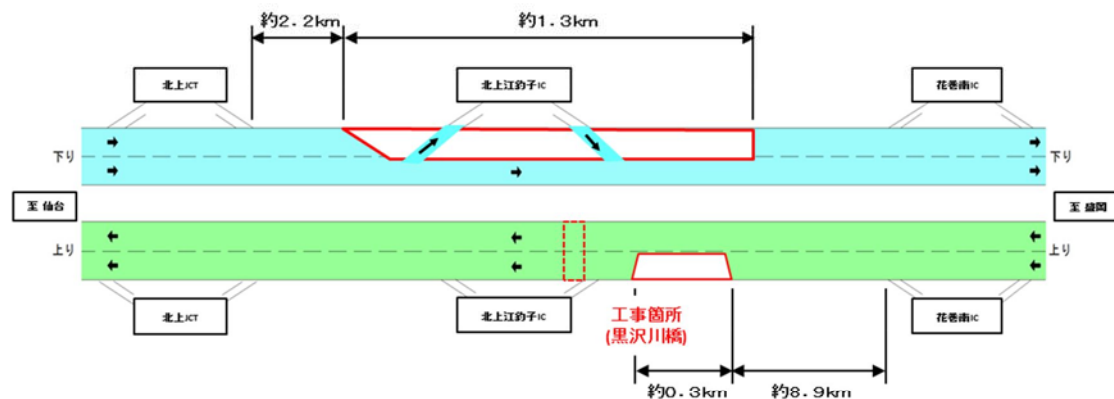
3. 工事規制ステップ図



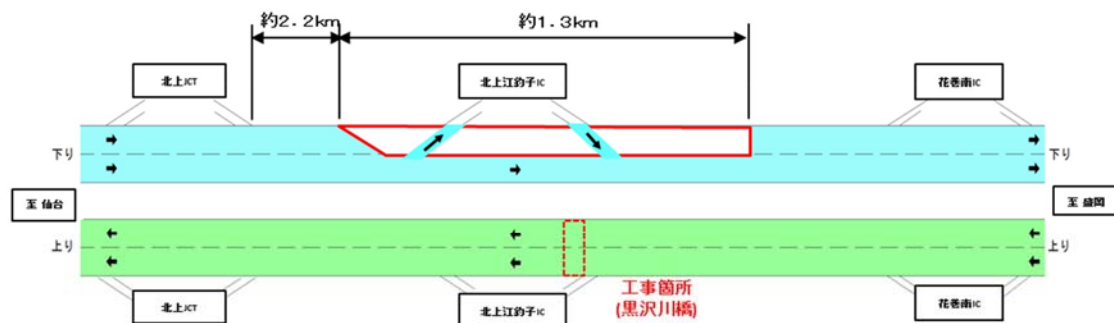
1. 現状



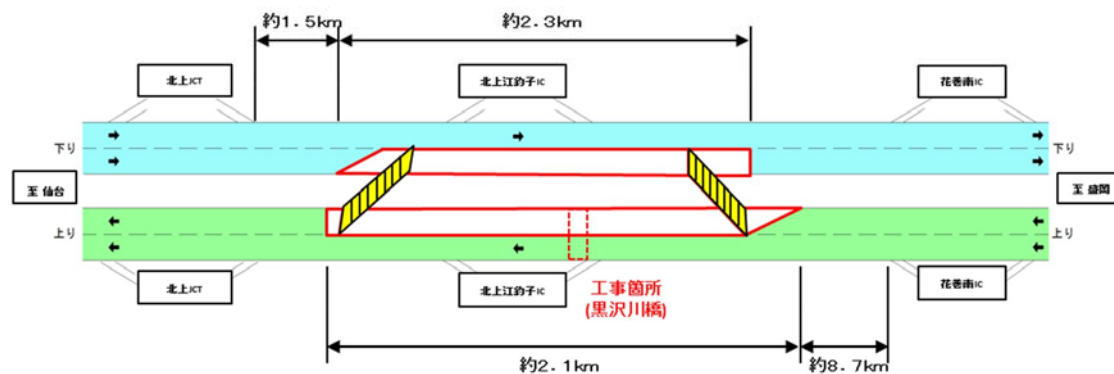
2. 走行車線規制(上り線・下り線)……路肩舗装



3. 終日走行車線規制(下り線)……仮設防護柵設置



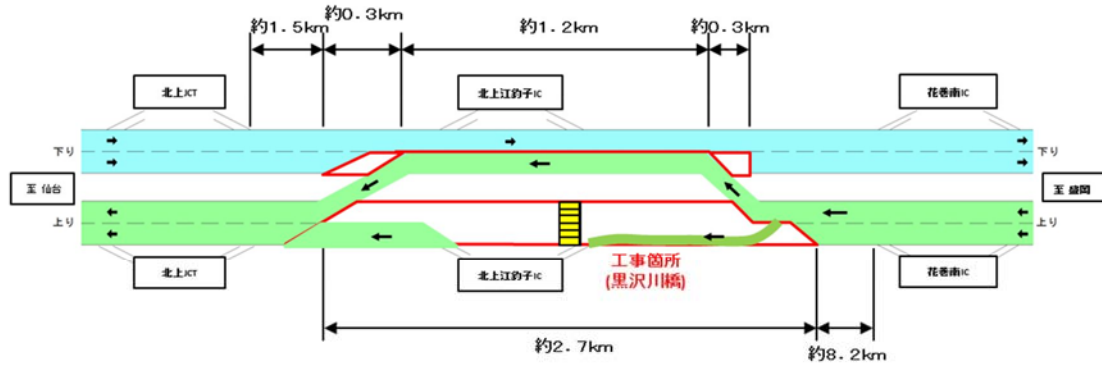
4. 終日追越車線規制(上り線・下り線)……渡り線設置



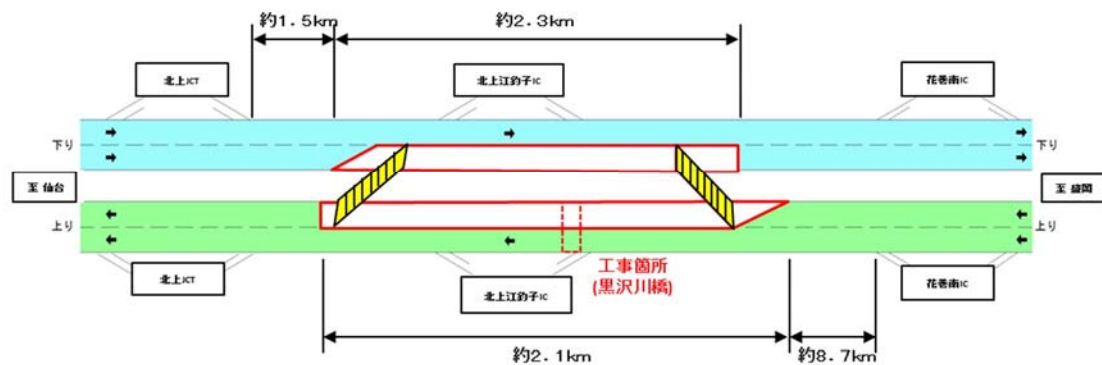
 : 工事箇所

 : 工事規制箇所

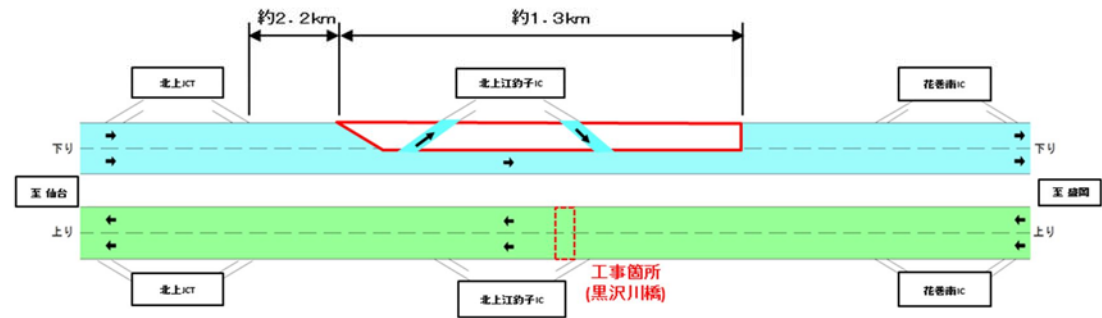
5. 終日対面通行規制(上り線・下り線)……本体工事



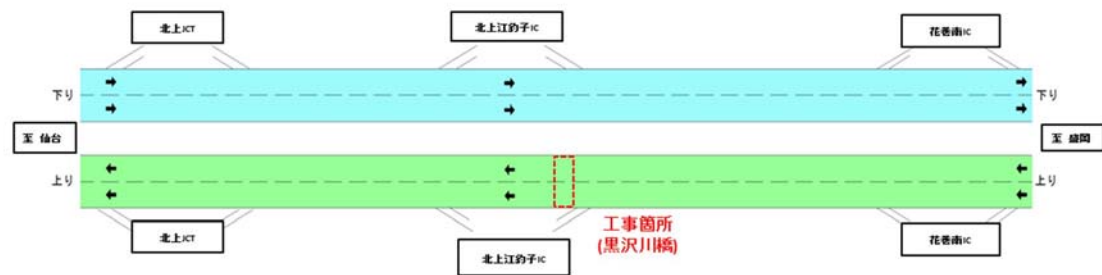
6. 終日追越車線規制(上り線・下り線)……渡り線撤去



7. 終日走行車線規制(下り線)……仮設防護柵撤去



8. 工事完了



【工事概要】

東北自動車道北上金ヶ崎IC～花巻南IC間に位置する黒沢川橋は、開通から約40年が経過し、車両の大型化による輪荷重の繰返しで微細なひび割れや、冬期間の凍結防止剤散布の塩分などが原因となり、コンクリート床版の劣化や鉄筋に錆などが生じているため、抜本的な老朽化対策工事を実施する必要があります。

橋のコンクリート床版を交換することから、終日対面通行規制などを実施しながら工事を行う必要があります。このため、走行できる車線が2車線から1車線に規制されます。

【ご利用時のお願い】

- ① 工事に伴い、約3kmにわたり、上下線各2車線の区間を1車線に減少させ、下り線に集約し終日対面通行規制を実施します。工事期間中は終日対面通行規制による渋滞発生は予測されておりますが、当該区間を利用される場合は、更なる安全運転に努めていただきますとともに、ご利用の際は、時間に余裕をもってお出かけくださいますようお願いいたします。
- ② 対面通行規制区間では走行車線や路肩は狭くなっているため、走行する際は規制速度を遵守し、車間距離を確保して追突事故などには十分注意をお願いします。また、対面通行規制区間の前後では大きく車線が切り替わりますので、現地の案内看板などに従って通行をお願いします。
- ③ 工事現場周辺では、工事用車両の出入りがありますので、前方に十分注意して通行をお願いします。
- ④ 工事期間中は、道路情報板や路上標識、簡易情報板を活用した工事規制情報の提供や安全に走行していただくための注意の呼びかけを実施してまいります。走行の際にはこれらの情報を確認のうえ、安全に走行していただきますようお願いいたします。
- ⑤ お出かけ前に「ドラとら」などの Web サイトで最新の通行規制や渋滞情報をご確認ください。

◆工事現場周辺での情報提供イメージ写真



【道路情報板】



【路上標識】



【簡易情報板】

※写真は平成29年の秋に施工した岩堰橋等の情報提供状況です。

E4 東北自動車道 築館IC～若柳金成IC間

大規模橋りょう補修工事による終日対面通行規制を実施

～高速道路リニューアルプロジェクト～



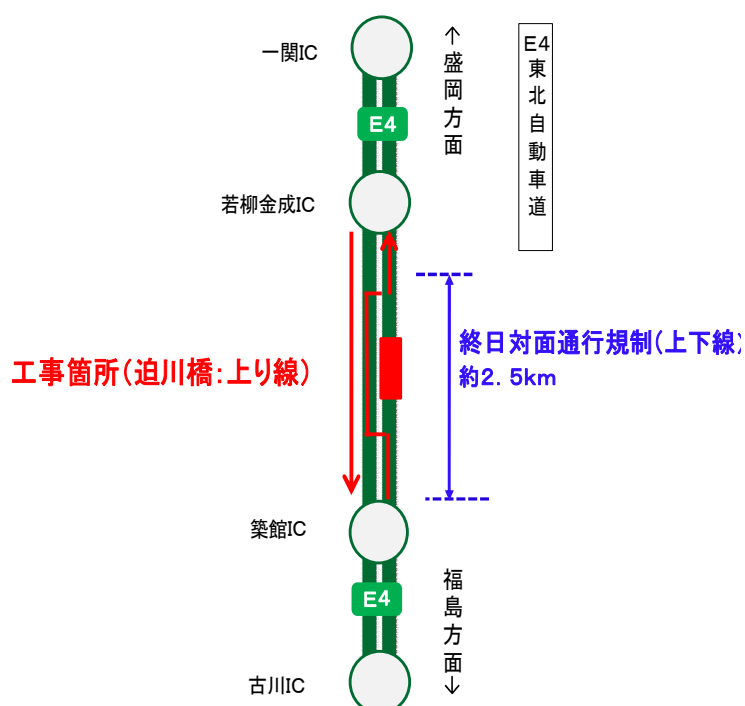
NEXCO東日本仙台管理事務所(宮城県仙台市)は、E4 東北自動車道築館IC～若柳金成IC間に位置する迫川橋(はさまがわばし)において、老朽化した鉄筋コンクリート床版を新しい床版に取り替える工事のため、上下線各2車線の区間を1車線に減少させ、片側に集約する対面通行規制を5月14日(月)から終日実施させていただきます。

工事期間中はご迷惑をおかけしますが、終日対面通行規制を実施しますので、当該区間を走行される場合、更なる安全運転に努めていただきますとともに、ご利用の際には時間に余裕をもってお出かけ下さいようお願い致します。

工事期間中は工事専用ホームページ【<http://www.e-nexco.co.jp/renewal/touhokudou/>】、または『ドラとら』などのWebサイトに交通情報を掲載しますので、高速道路をご利用の際にご確認いただきますようお願い致します。

高速道路ネットワーク機能を長期にわたって健全に保つために必要な工事となります。お客さまへのご迷惑を最小限とするように取り組んでまいりますので、ご理解とご協力をお願い致します。

1. 通行規制区間 東北自動車道 築館IC～若柳金成IC(上下線)



2. 通行規制期間

平成30年5月10日(木)～平成30年6月30日(土)(52日間)


日	月	火	水	木	金	土
5月6日	5月7日	5月8日	5月9日	5月10日	5月11日	5月12日
5月13日	5月14日	5月15日	5月16日	5月17日	5月18日	5月19日
5月20日	5月21日	5月22日	5月23日	5月24日	5月25日	5月26日
5月27日	5月28日	5月29日	5月30日	5月31日	6月1日	6月2日
6月3日	6月4日	6月5日	6月6日	6月7日	6月8日	6月9日
6月10日	6月11日	6月12日	6月13日	6月14日	6月15日	6月16日
6月17日	6月18日	6月19日	6月20日	6月21日	6月22日	6月23日
6月24日	6月25日	6月26日	6月27日	6月28日	6月29日	6月30日

※土日祝日も工事を行います。

※悪天候の場合は作業を延期する場合があります。

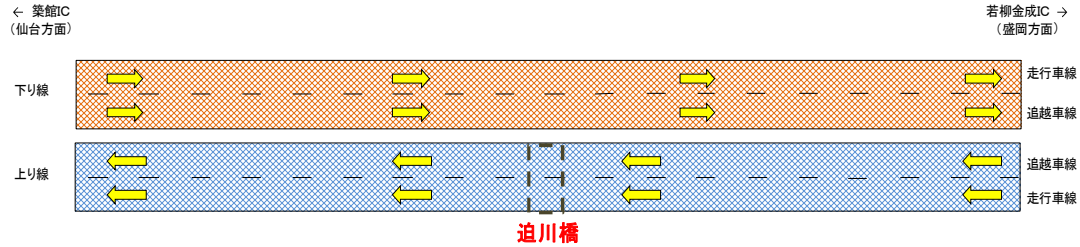
※工事の進捗状況により対面通行規制日を変更する場合があります。

 終日車線規制(上下)

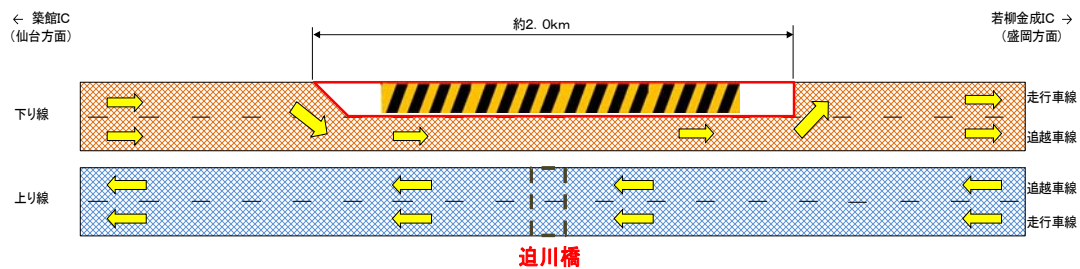
 終日対面通行規制(上下)

3. 工事規制ステップ図

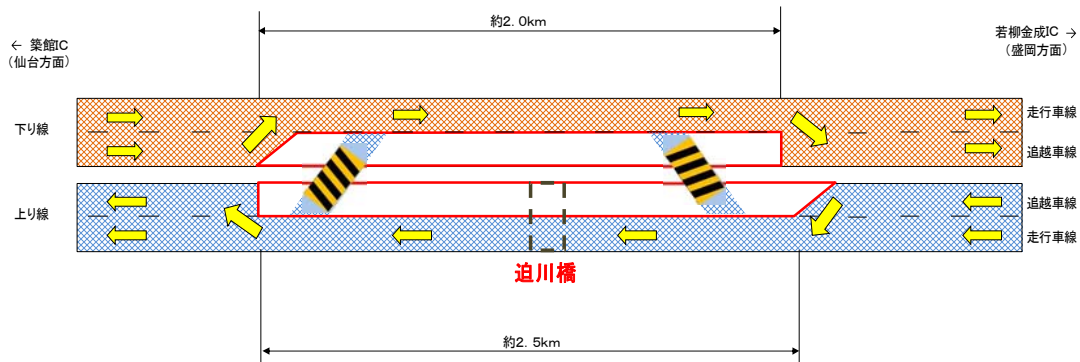
■現 状



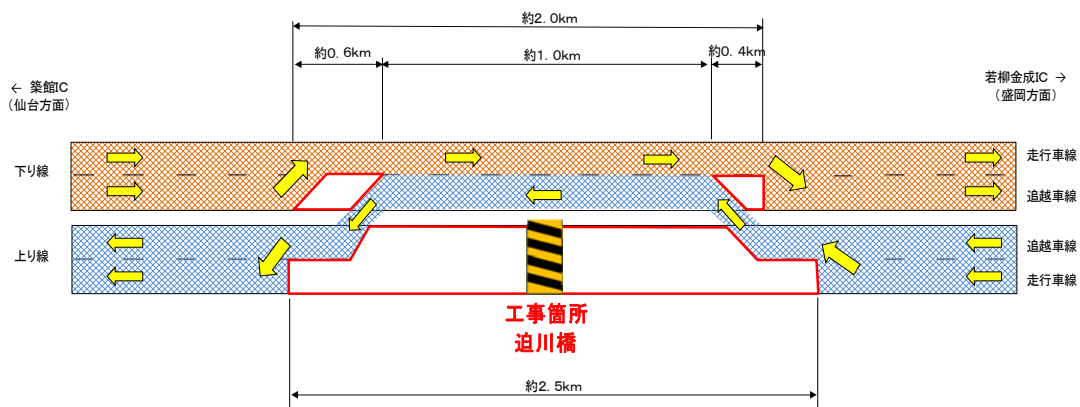
■終日車線規制(下り線)……………仮路面標示、仮設防護柵設置



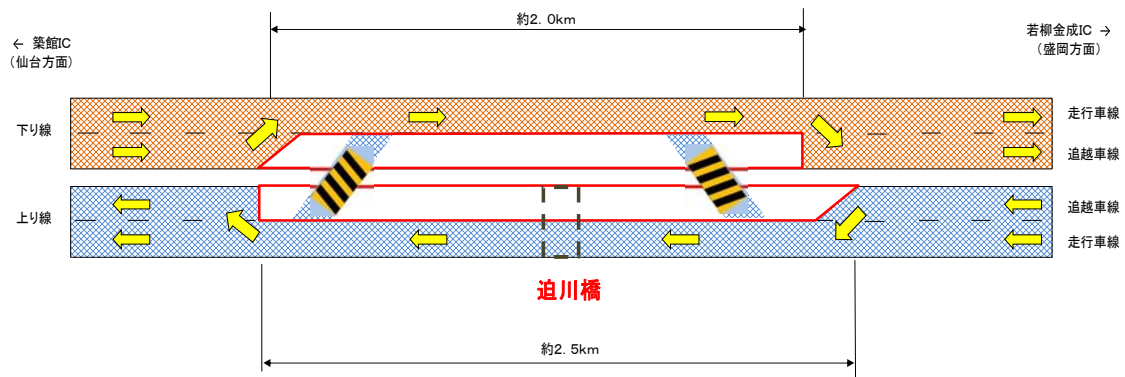
■終日車線規制(上り線・下り線)……………渡り線設置、仮設防護柵設置



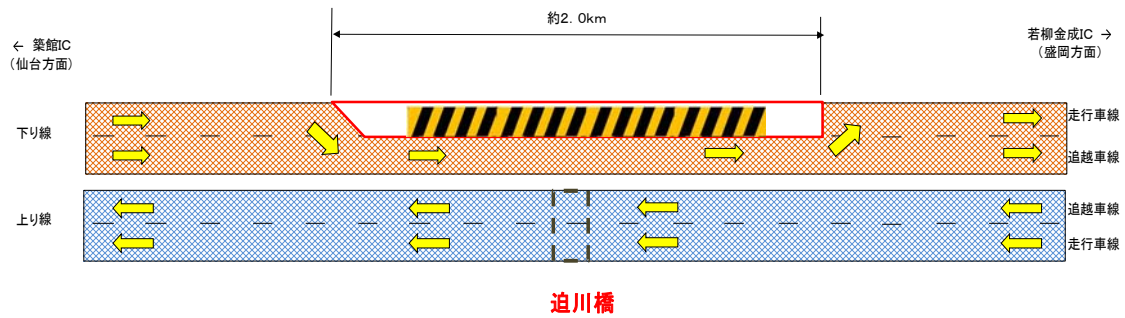
■終日対面通行規制(上り線・下り線)……………本体工事



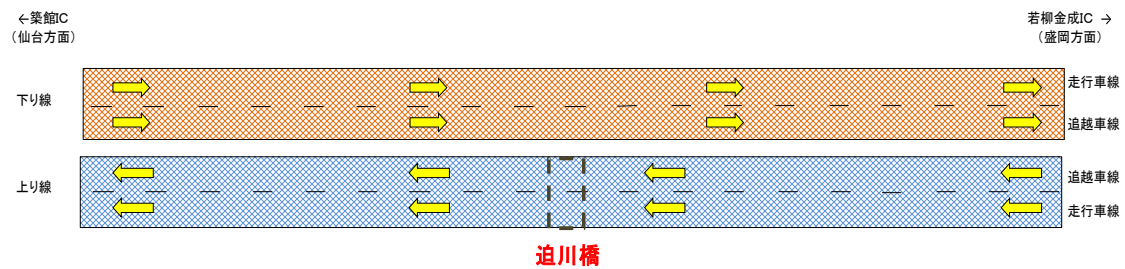
■終日車線規制(上り線・下り線)……………渡り線撤去



■終日車線規制(下り線)……………路肩舗装復旧



■工事完了



: 工事規制箇所

: 工事箇所

【工事概要】

東北自動車道築館IC～若柳金成IC間に位置する迫川橋は、開通から約40年が経過し、車両の大型化による輪荷重の繰り返しで微細なひび割れ、冬期間の凍結防止剤散布の塩分などが原因となり、コンクリート床版の劣化や鉄筋に錆などが生じているため、抜本的な老朽化対策工事を実施する必要があります。

橋のコンクリート床版を交換することから、終日対面通行規制などを実施しながら工事を行う必要があります。このため、走行できる車線が2車線から1車線に規制されます。

【ご利用時のお願い】

- ① 工事に伴い、約2.5kmにわたり、上下線各2車線の区間を1車線に減少させ、下り線に集約し終日対面通行規制を実施します。工事期間中は終日対面通行規制による渋滞発生は予測されておきませんが、当該区間を利用される場合は、更なる安全運転に努めていただきますとともに、ご利用の際は、時間に余裕をもってお出かけくださいますようお願いいたします。
- ② 対面通行規制区間では走行車線や路肩は狭くなっているため、走行する際は規制速度を遵守し、車間距離を確保して追突事故などには十分注意をお願いします。また、対面通行規制区間の前後では大きく車線が切り替わりますので、現地の案内看板などに従って通行をお願いします。
- ③ 工事現場周辺では、工事用車両の出入りがありますので、前方に十分注意して通行をお願いします。
- ④ 工事期間中は、道路情報板や路上標識を活用した工事規制情報の提供や安全に走行していただくための注意の呼びかけを実施してまいります。走行の際にはこれらの情報を確認のうえ、安全に走行していただきますようお願いいたします。
- ⑤ お出かけ前に「ドラとら」などの Web サイトで最新の通行規制や渋滞情報をご確認ください。

◆工事現場周辺での情報提供イメージ写真



【規制予告標識】



【路上標識】

※写真は平成29年の秋に施工した広瀬川橋等の情報提供状況です。

E4 東北自動車道 福島西IC～福島飯坂IC間

大規模橋りょう補修工事による終日対面通行規制を実施

～6月の休日を中心に激しい渋滞が予測されますので、
迂回や公共交通機関のご利用をお願いします～



NEXCO東日本福島管理事務所(福島県福島市)は、E4 東北自動車道福島西IC～福島飯坂IC間において老朽化した吾妻橋(あづまばし)の床版取替工事に伴う終日対面通行規制を5月18日(金)から実施します。

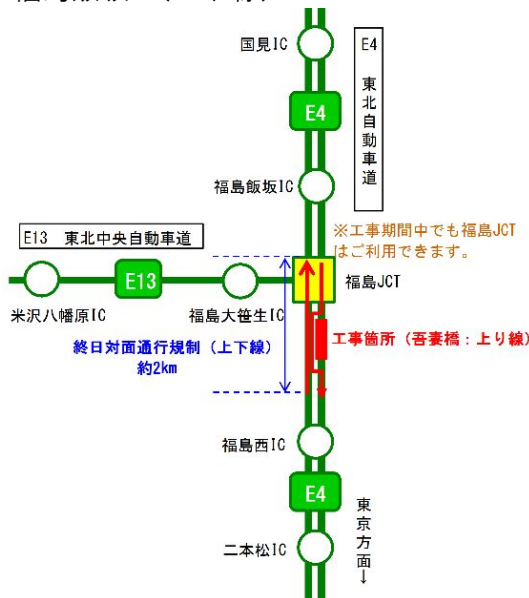
工事は走行可能な車線数を2車線から1車線へ縮小することから、東北道の国見IC～福島西IC間において、上り線では5月(27日)及び6月(3日、10日、17日、24日)の14時から22時の間に最大約7km(通過時間30分程度)、下り線では6月(9日、16日、17日、23日、24日)及び7月(1日)の8時から17時の間に最大約8km(通過時間40分程度)の渋滞が予測されます。なお、平日は渋滞の発生を予測しておりません。

大変ご迷惑をおかけしますが、当該区間を走行される場合、更なる安全運転に努めていただきますとともに、ご利用の際には時間に余裕をもってお出かけ下さい。また、渋滞発生が予想される休日に当該工事区間のご利用を予定されているお客さまにおかれましては、常磐道への迂回や一般道を経由した高速道路の利用、利用ICの変更または公共交通機関のご利用をお願いいたします。

工事期間中は工事専用ホームページ【<http://www.e-nexco.co.jp/renewal/touhokudou/>】、または『ドラとら』などの Web サイトに交通情報を掲載しますので、高速道路をご利用の際の参考にしてください。
















高速道路ネットワーク機能を長期にわたって健全に保つために必要な工事となります。お客さまへのご迷惑を最小限とするように取り組んでまいりますので、ご理解とご協力をお願い致します。

1. 通行規制区間 東北自動車道 福島西IC～福島飯坂IC(上下線)



2. 通行規制期間及び渋滞予測


(1) 通行規制期間 平成30年5月14日(月)～平成30年7月3日(火)(51日間)


日	月	火	水	木	金	土
5月13日	5月14日	5月15日	5月16日	5月17日	5月18日	5月19日
						
5月20日	5月21日	5月22日	5月23日	5月24日	5月25日	5月26日
						
5月27日	5月28日	5月29日	5月30日	5月31日	6月1日	6月2日
						
6月3日	6月4日	6月5日	6月6日	6月7日	6月8日	6月9日
						
6月10日	6月11日	6月12日	6月13日	6月14日	6月15日	6月16日
						
6月17日	6月18日	6月19日	6月20日	6月21日	6月22日	6月23日
						
6月24日	6月25日	6月26日	6月27日	6月28日	6月29日	6月30日
						
7月1日	7月2日	7月3日	7月4日	7月5日	7月6日	7月7日
						

※土日祝日も工事を行います。

※悪天候の場合は作業を延期する場合があります。

※工事の進捗状況により対面通行規制日を変更する場合があります。

 終日車線規制(上下)

 終日対面通行規制(上下)

(2) 渋滞予測

工事期間中は、休日に渋滞の発生を予測しています。東北道の国見IC～福島西IC間において、上り線では5月(27日)及び6月(3日、10日、17日、24日)の14時から22時の間に最大約7km(通過時間30分程度)、下り線では6月(9日、16日、17日、23日、24日)及び7月(1日)の8時から17時の間に最大約8km(通過時間40分程度)の渋滞が発生すると予測されます。なお、平日は渋滞の発生を予測しておりません。

【福島県】福島飯坂IC→福島西IC(上り線)

5月						
日	月	火	水	木	金	土
		1	2	3	4	5
6	7	8	9	10	11	12
13	14	15	16	17	18	19
20	21	22	23	24	25	26
27	28	29	30	31		

6月						
日	月	火	水	木	金	土
					1	2
3	4	5	6	7	8	9
10	11	12	13	14	15	16
17	18	19	20	21	22	23
24	25	26	27	28	29	30


7月						
日	月	火	水	木	金	土
1	2	3	4	5	6	7
8	9	10	11	12	13	14
15	16	17	18	19	20	21
22	23	24	25	26	27	28
29	30	31				


【福島県】福島西IC→福島飯坂IC(下り線)

5月						
日	月	火	水	木	金	土
		1	2	3	4	5
6	7	8	9	10	11	12
13	14	15	16	17	18	19
20	21	22	23	24	25	26
27	28	29	30	31		

6月						
日	月	火	水	木	金	土
					1	2
3	4	5	6	7	8	9
10	11	12	13	14	15	16
17	18	19	20	21	22	23
24	25	26	27	28	29	30

7月						
日	月	火	水	木	金	土
1	2	3	4	5	6	7
8	9	10	11	12	13	14
15	16	17	18	19	20	21
22	23	24	25	26	27	28
29	30	31				

 : 渋滞予測長 ～5km未満(国見IC～福島西IC間通過時間の目安 25分)

 : 渋滞予測長 5km～10km(国見IC～福島西IC間通過時間の目安 40分)

※渋滞が発生していない通常時の国見IC～福島西IC間の通過時間の目安 15分

(3) 迂回のお願い

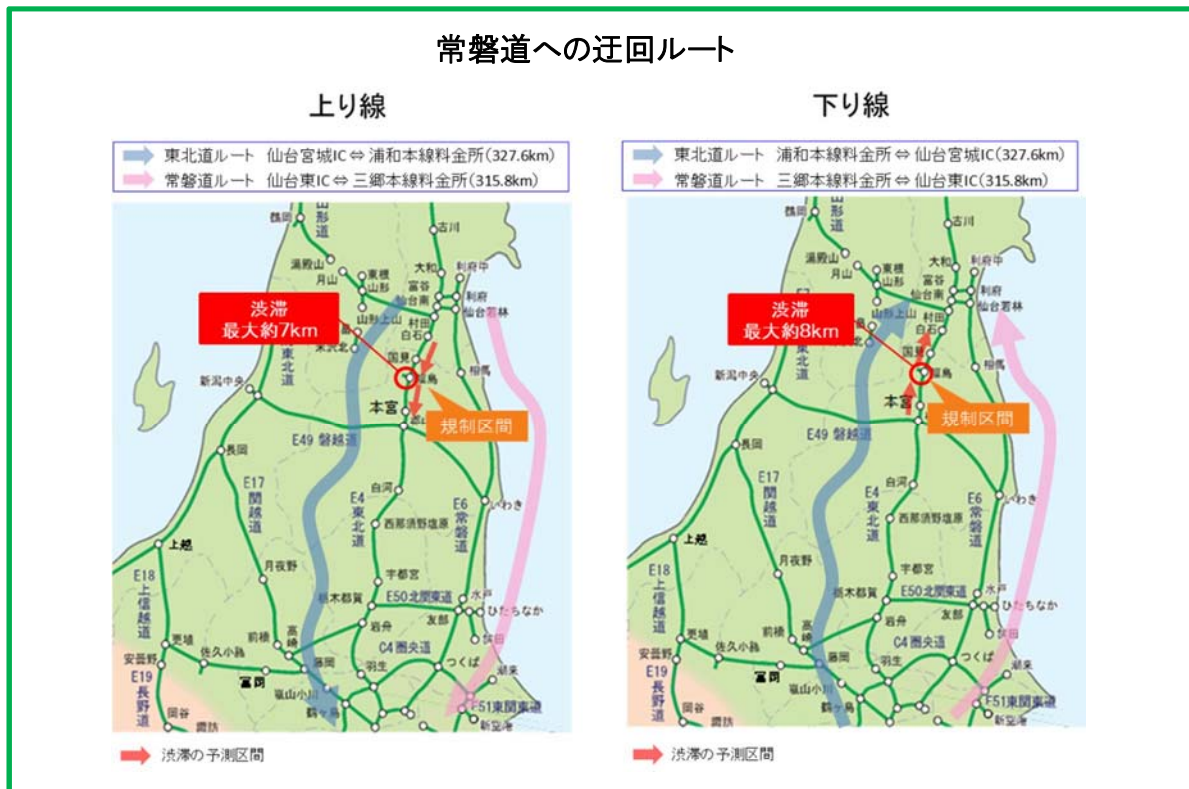
本工事による規制中には、工事箇所を先頭に、長い渋滞(主に土曜日は下り線最大8km、日曜日は上り線最大7km)が予測されておりますので、渋滞発生が予測される休日に当該工事区間のご利用を予定されているお客さまにおかれましては、常磐道への迂回や一般道を経由した高速道路の利用、利用ICの変更または公共交通機関のご利用をお願いいたします。

- ① 東北道を利用して宮城県以北から福島県いわき市・関東方面、関東方面から宮城県以北へお出かけのお客さまは、常磐道への迂回にご利用にご協力をお願い致します。(ルート案内1)
- ② 東北中央自動車道を利用して、福島市以南へお出かけのお客さまは、福島大笹生ICで一般道へ流出し、福島西ICで高速道路へ乗り直していただきますようお願いいたします。また、東北中央自動車道を利用して福島市以南から山形県方面にお出かけのお客さまは、福島西ICで一般道へ流出いただき福島大笹生ICで高速道路へ乗り直していただきますようお願いいたします。(ルート案内2)※一般道への一時流出による追加の高速道路利用料金は発生しません。
- ③ 東北中央自動車道を利用して、福島市以北から山形県方面にお出かけのお客さまは、福島飯坂ICで一般道へ流出し、福島大笹生ICで高速道路へ乗り直していただきますようお願いいたします。(ルート案内3)※一般道への一時流出による追加の高速道路利用料金は発生しません。
- ④ 福島市周辺から、福島飯坂ICを利用して福島市以南へお出かけのお客さまは、福島西ICを利用して福島市以南へ、福島西ICを利用して福島市以北へお出かけのお客さまは、福島飯坂ICを利用して福島市以北へ、福島西ICまたは福島飯坂ICを利用して東北中央道から山形県方面へお出かけのお客さまは、福島大笹生ICを利用して山形県方面へお出かけいただきますようお願いいたします。

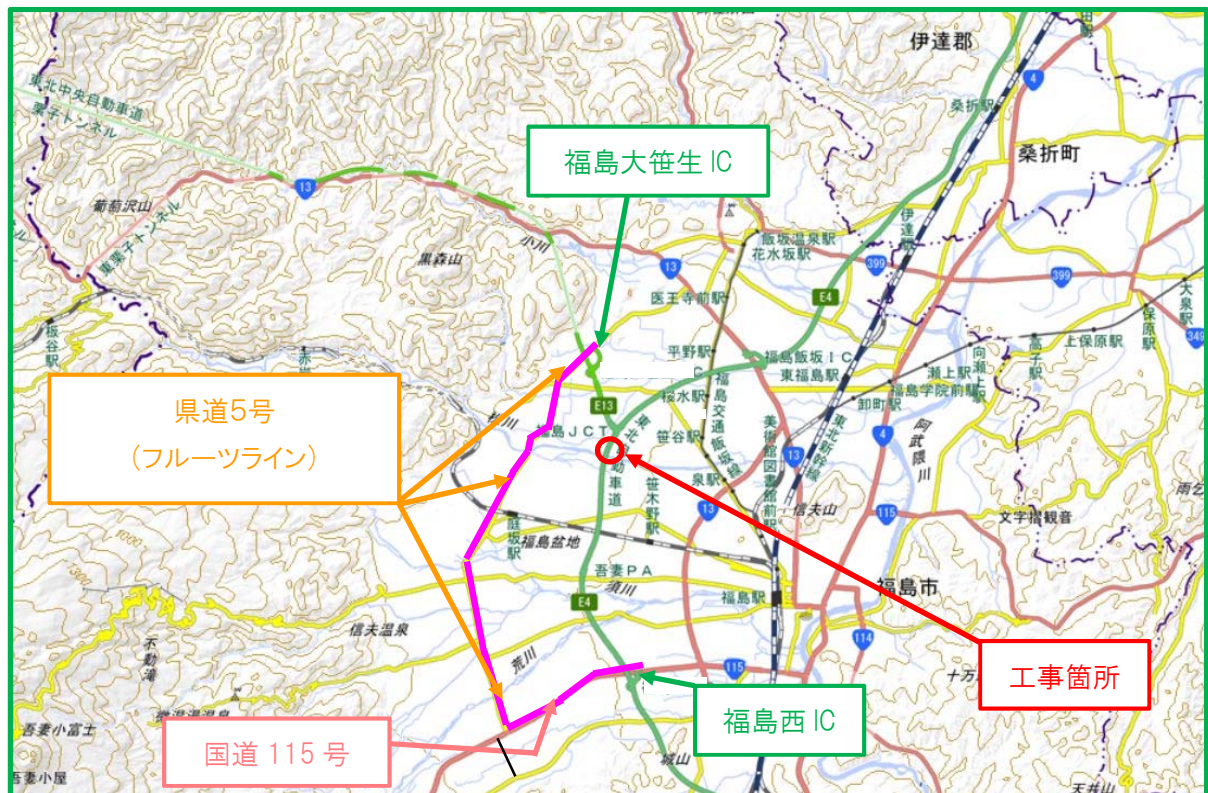
※工事期間中は工事専用ホームページ【<http://www.e-nexco.co.jp/renewal/touhokudou/>】、または『ドラとら』などの Web サイトに交通情報を掲載します。

※平日に渋滞の発生は予測しておりませんが、①のルートで常磐道に迂回される場合は、常磐道において平日の夜間に通行止めによる工事实施予定している区間がありますので、お出かけ前に『ドラとら』などのウェブサイト(交通規制情報【<http://www.driveplaza.com/traffic/roadinfo/>】)等をご確認のうえ、ご利用下さいますようお願いいたします。

◆ルート案内1



◆ルート案内2

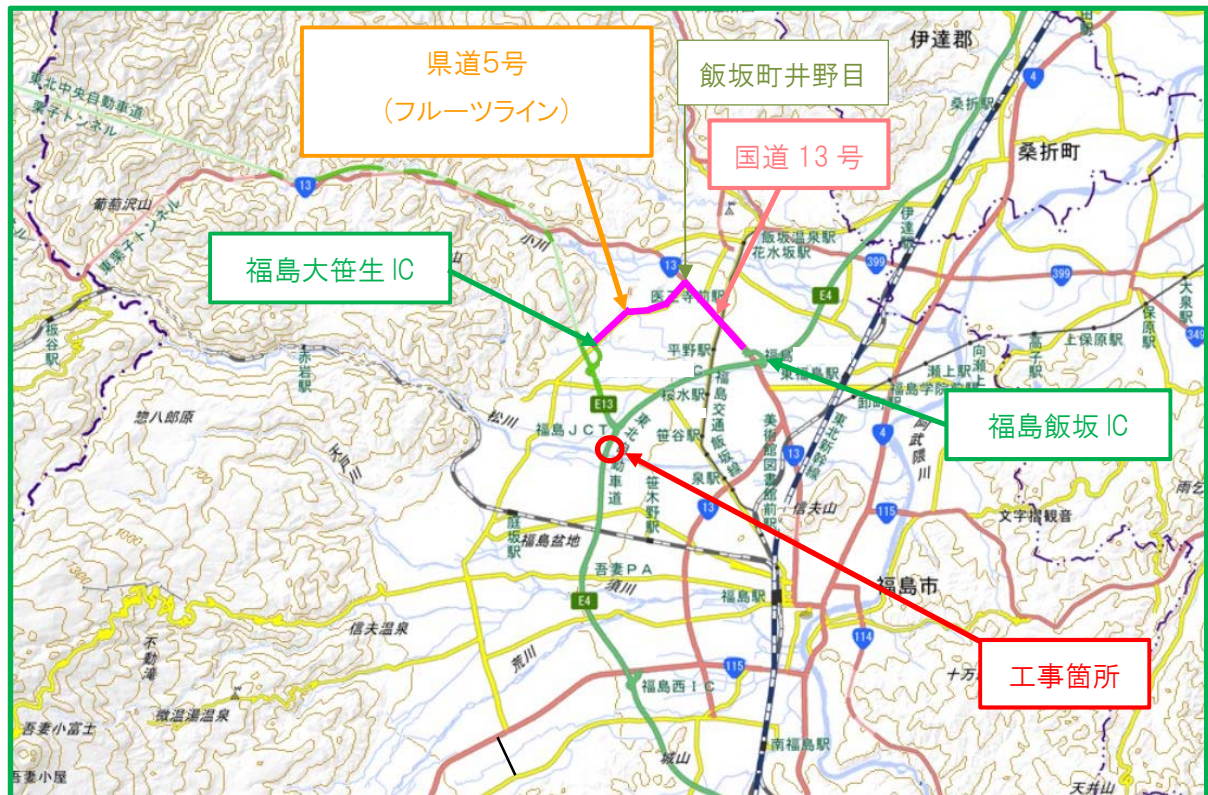


迂回ルート (距離: 14km)

福島西IC⇔国道115号⇔県道5号と国道115号の交差点⇔県道5号(フルーツライン)
⇔福島大笹生IC(迂回ルート通過時間: 約20分)

地理院地図(国土地理院)(<http://maps.gsi.go.jp/>)をもとに、東日本高速道路(株)が加工

◆ルート案内3



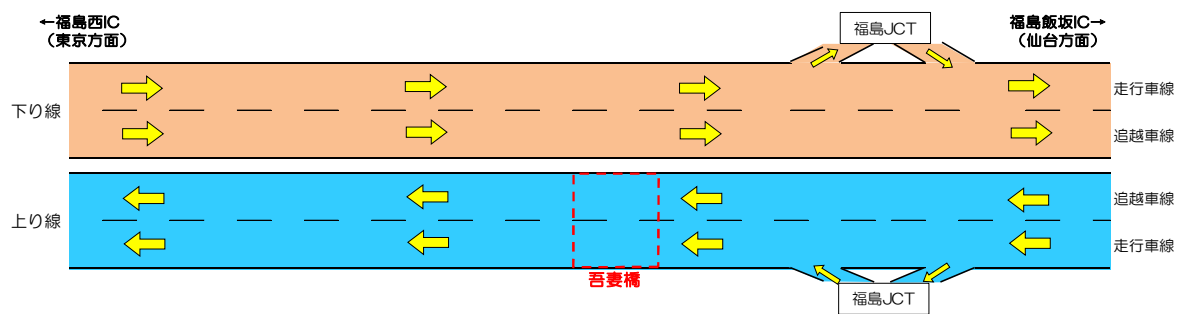
迂回ルート（距離：5km）

地理院地図(国土地理院)(<http://maps.gsi.go.jp/>)をもとに、東日本高速道路(株)が加工

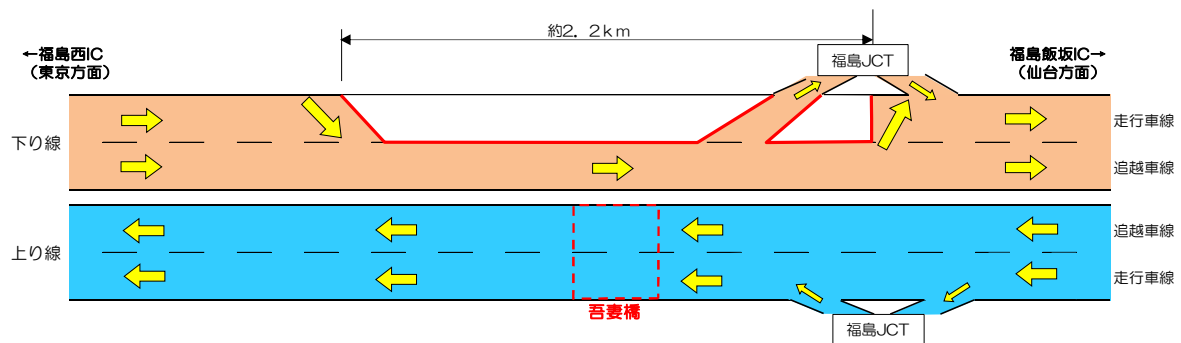
福島飯坂IC⇒国道13号⇒県道5号と国道13号の交差点(飯坂町井野目)⇒
県道5号(フルーツライン)⇒福島大笹生IC(迂回ルート通過時間：約10分)

3. 工事規制ステップ図

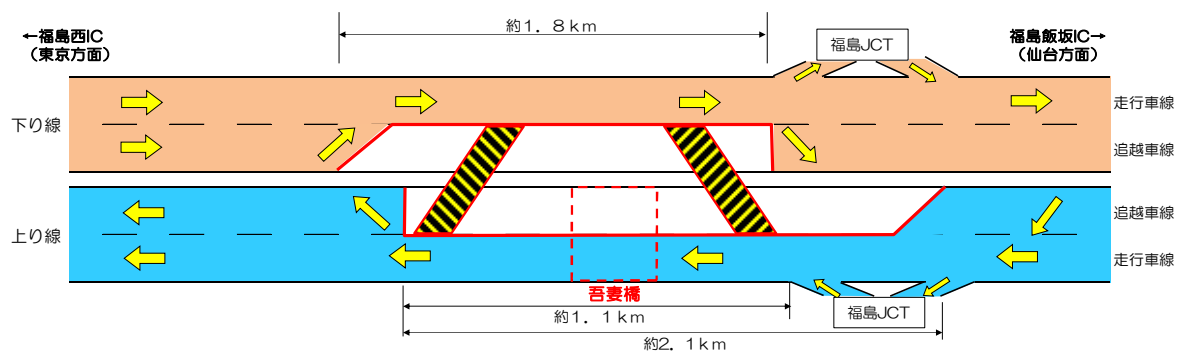
■現 状



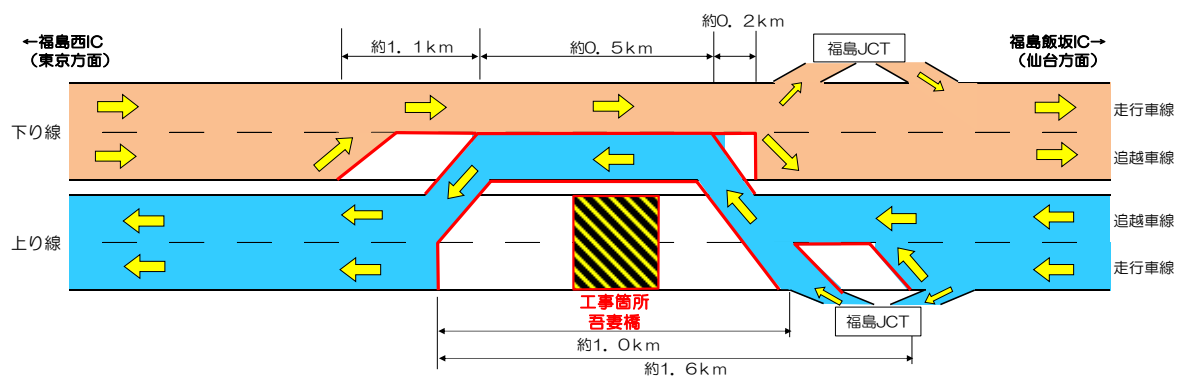
■ステップ① 終日車線規制(上り線)……仮路面標示、仮設防護柵設置



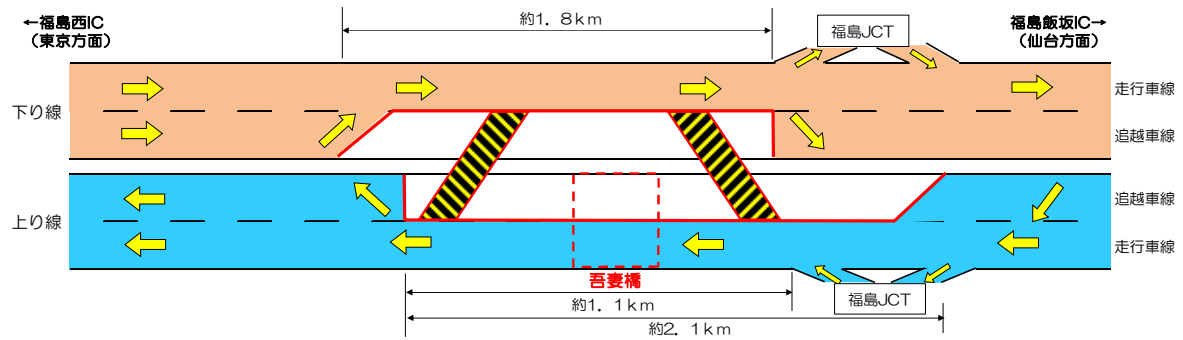
■ステップ② 終日車線規制(上り線・下り線)……渡り線設置、仮設防護柵設置



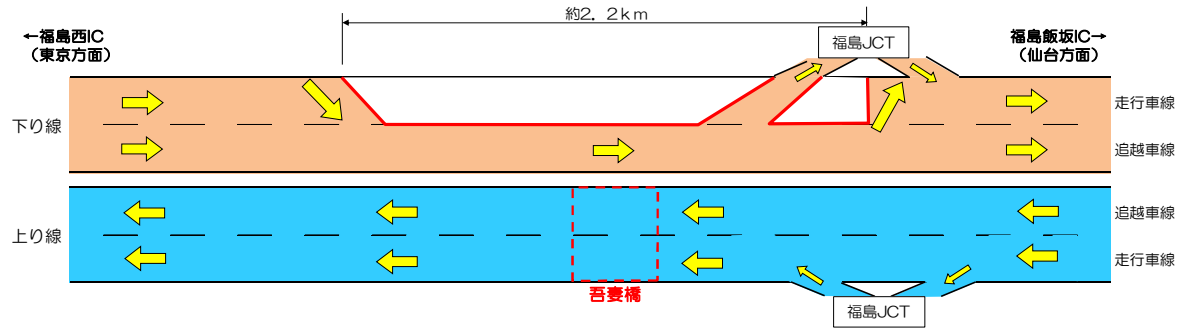
■ステップ③ 終日対面通行規制(上り線・下り線)……本体工事



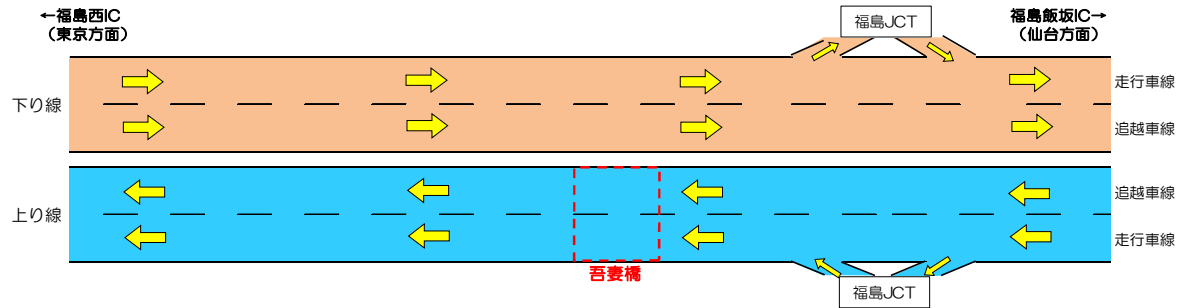
■ステップ④ 終日車線規制(上り線・下り線)……渡り線撤去、仮設防護柵撤去



■ステップ⑤ 終日車線規制(上り線)……仮路面標示消去、路肩舗装復旧



■工事完了



工事規制箇所

工事箇所

【工事概要】

東北自動車道福島西IC～福島飯坂IC間に位置する吾妻橋は、開通から約40年が経過し、車両の大型化による輪荷重の繰返しで微細なひび割れ、冬期間の凍結防止剤散布の塩分などが原因となり、コンクリート床版の劣化や鉄筋に錆などが生じているため、抜本的な老朽化対策工事を実施する必要があります。

橋のコンクリート床版を交換することから、終日対面通行規制などを実施しながら工事を行う必要があります。このため、走行できる車線が2車線から1車線に規制されます。

【ご利用時のお願い】

- ① 工事区間は約2.2kmに渡って終日対面通行規制を行います。現状の片側2車線から1車線へ縮小となり、工事箇所を先頭に、長い渋滞（主に土曜日は下り線最大8km、日曜日は上り線最大7km）が予測されておりますので、時間に余裕をもってお出かけください。また、渋滞発生が予想される休日に当該工事区間のご利用を予定されているお客さまにおかれましては、常磐道への迂回や一般道を経由した高速道路の利用、利用ICの変更または公共交通機関のご利用をお願いいたします。
- ② 対面通行規制区間では走行車線や路肩は狭くなっているため、走行する際は規制速度を遵守し、車間距離を確保して追突事故などには十分注意をお願いします。また、対面通行規制区間の前後では大きく車線が切り替わりますので、現地の案内看板などに従って通行をお願いします。
- ③ 工事現場周辺では、工事用車両の出入りがありますので、前方に十分注意して通行をお願いします。
- ④ 工事期間中は、簡易情報板を利用した渋滞情報および迂回路案内の提供、道路情報板や路上標識を活用した工事規制情報の提供や安全に走行していただくための注意の呼びかけを実施してまいります。走行の際にはこれらの情報を確認のうえ、安全に走行していただきますようお願いいたします。
- ⑤ お出かけ前に「ドラとら」などの Web サイトで最新の通行規制や渋滞情報をご確認ください。

◆工事現場周辺での情報提供イメージ写真



【道路情報板】



【路上標識】



【簡易情報板】

※写真は平成29年の秋に施工した吾妻橋等の情報提供状況です。