

平成30年5月28日
 東日本高速道路株式会社
 東北支社いわき管理事務所

E49 磐越自動車道 いわき三和IC～小野IC間

橋りょう補修工事に伴う終日対面通行規制実施

NEXCO東日本東北支社いわき管理事務所(福島県いわき市)は、**E49** 磐越自動車道いわき三和インターチェンジ(IC)～小野ICにおいて、損傷した橋りょうの補修工事に伴う、終日対面通行規制を6月29日(木)から実施させていただきます。

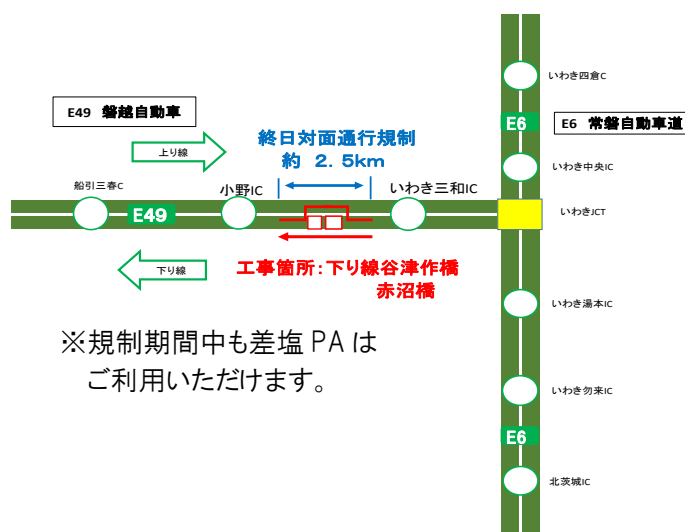
工事期間中は終日対面通行規制となり大変ご迷惑をおかけしますが、当該区間を走行される際は、更なる安全運転に努めていただきますようお願い致します。

また、この終日対面通行規制による渋滞の発生は予測されておりませんが、工事期間中はドラぷらなどのWebサイトで交通情報を掲載します。

高速道路の安全・快適な環境を維持するために必要な工事となりますので、ご理解とご協力をお願い致します。

1. 規制区間

磐越自動車道 いわき三和IC～小野IC



2. 通行規制期間

平成30年6月11日(月)～平成30年8月3日(金) (52日間)

| 6月 | | | | | | | | | | | | | | | | | | | | | | | | | | | | | |
|----|---|---|---|---|---|---|---|---|----|----|----|----|----|----|----|----|----|----|----|----|----|----|----|----|----|----|----|----|----|
| 金 | 土 | 日 | 月 | 火 | 水 | 木 | 金 | 土 | 日 | 月 | 火 | 水 | 木 | 金 | 土 | 日 | 月 | 火 | 水 | 木 | 金 | 土 | 日 | 月 | 火 | 水 | 木 | 金 | 土 |
| 1 | 2 | 3 | 4 | 5 | 6 | 7 | 8 | 9 | 10 | 11 | 12 | 13 | 14 | 15 | 16 | 17 | 18 | 19 | 20 | 21 | 22 | 23 | 24 | 25 | 26 | 27 | 28 | 29 | 30 |
| | | | | | | | | | | | | | | | | | | | | | | | | | | | | | |

| 7月 | | | | | | | | | | | | | | | | | | | | | | | | | | | | | | | |
|----|---|---|---|---|---|---|---|---|----|----|----|----|----|----|----|----|----|----|----|----|----|----|----|----|----|----|----|----|----|----|--|
| 日 | 月 | 火 | 水 | 木 | 金 | 土 | 日 | 月 | 火 | 水 | 木 | 金 | 土 | 日 | 月 | 火 | 水 | 木 | 金 | 土 | 日 | 月 | 火 | 水 | 木 | 金 | 土 | 日 | 月 | 火 | |
| 1 | 2 | 3 | 4 | 5 | 6 | 7 | 8 | 9 | 10 | 11 | 12 | 13 | 14 | 15 | 16 | 17 | 18 | 19 | 20 | 21 | 22 | 23 | 24 | 25 | 26 | 27 | 28 | 29 | 30 | 31 | |
| | | | | | | | | | | | | | | | | | | | | | | | | | | | | | | | |
| | | | | | | | | | | | | | | | | | | | | | | | | | | | | | | | |

| 8月 | | | | | | | | | | | | | | | | | | | | | | | | | | | | | | | |
|----|---|---|---|---|---|---|---|---|----|----|----|----|----|----|----|----|----|----|----|----|----|----|----|----|----|----|----|----|----|----|--|
| 水 | 木 | 金 | 土 | 日 | 月 | 火 | 水 | 木 | 金 | 土 | 日 | 月 | 火 | 水 | 木 | 金 | 土 | 日 | 月 | 火 | 水 | 木 | 金 | 土 | 日 | 月 | 火 | 水 | 木 | 金 | |
| 1 | 2 | 3 | 4 | 5 | 6 | 7 | 8 | 9 | 10 | 11 | 12 | 13 | 14 | 15 | 16 | 17 | 18 | 19 | 20 | 21 | 22 | 23 | 24 | 25 | 26 | 27 | 28 | 29 | 30 | 31 | |
| | | | | | | | | | | | | | | | | | | | | | | | | | | | | | | | |
| | | | | | | | | | | | | | | | | | | | | | | | | | | | | | | | |

※ 6/18(月)から土・日祝も終日規制を行います。

黄色 : 終日走行車線規制【ステップ②】

※ 悪天候の場合は作業を延期する場合があります。

青 : 終日追越車線規制【ステップ③、⑤】

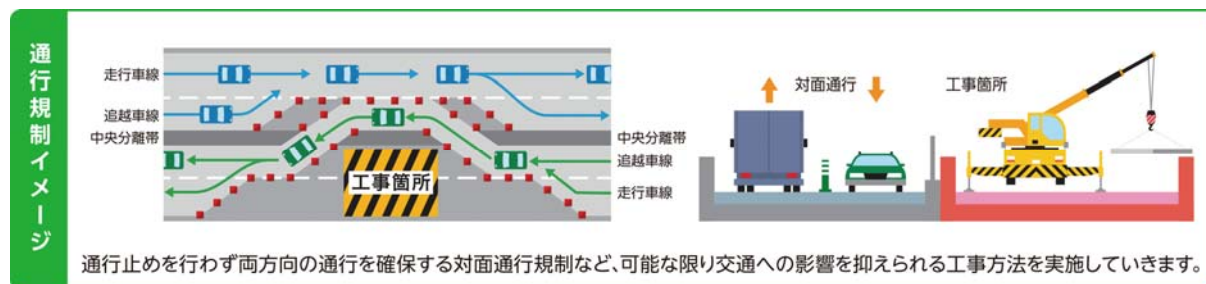
赤 : 終日対面通行規制【ステップ④】

3. 通行規制内容

橋りょう補修工事にあたり、上下線各2車線の区間を1車線に減少させ、上り線に集約し終日対面通行規制を実施します。工事期間の開始時と終了時の数日間は、車線を切り替えるための準備作業として、上下線の終日追越車線規制となります。

※工事規制ステップ図については別紙をご参照ください。

◆対面通行規制イメージ



4. 工事概要

高速道路ネットワーク機能を長期にわたって健全に保つため、磐越自動車道いわき三和IC～小野IC間に位置する谷津作橋及び赤沼橋において橋りょう補修(伸縮装置取替工事等)を行います。

■工事イメージ写真



【伸縮装置取替状況】



【対面通行規制状況】

5. ご利用時のお願い

工事に伴い、約2.5kmにわたり、上下線各2車線の区間を1車線に減少させ、上り線に集約し終日対面通行規制を実施します。工事期間中は更なる安全運転に努めていただきますとともに、ご利用の際は、時間に余裕をもってお出かけくださいますようお願いいたします。

また、対面通行規制区間では走行車線や路肩は狭くなっているため、走行する際は規制速度を遵守し、車間距離を確保して追突事故などには十分注意をお願いします。また、対面通行規制区間の前後では大きく車線が切り替わりますので、現地の案内看板などに従って通行をお願いします。

- ① 工事現場周辺では、工事用車両の出入りがありますので、前方に十分注意して通行をお願いします。
- ② 工事期間中は、道路情報板や路上標識を活用した工事規制情報の提供や安全に走行していただくための注意の呼びかけを実施してまいります。走行の際にはこれらの情報を確認のうえ、安全に走行していただきますようお願いいたします。
- ③ お出かけ前に「ドラとら」などの Web サイトで最新の交通情報をご確認ください。

6. 道路交通情報の入手方法について

(1) お出かけ前に入手できる道路交通情報

・NEXCO東日本ホームページ「工事規制情報」(各地域の工事規制に関する情報を提供)

http://www.e-nexco.co.jp/road_info/const_notice/

・NEXCO東日本道路交通情報サイト「ドラとら」(全国の高速道路交通情報を提供)

【P C】 <https://www.drivetraffic.jp/>

【携帯】 <http://m.drivetraffic.jp/>

・ハイウェイテレホン

5分毎に更新される高速道路の交通最新情報をハイウェイテレホン(自動音声)で24時間提供しています。

郡山局 024-961-1620

(携帯電話・PHS短縮ダイヤル#8162)

・NEXCO東日本お客さまセンター(24時間オペレーターが対応します。)

0570-024-024または03-5338-7524

- ・(公財)日本道路交通情報センター(JARTIC)の道路交通情報
050-3369-6761(東北地方・高速情報)
インターネット <http://www.jartic.or.jp/>

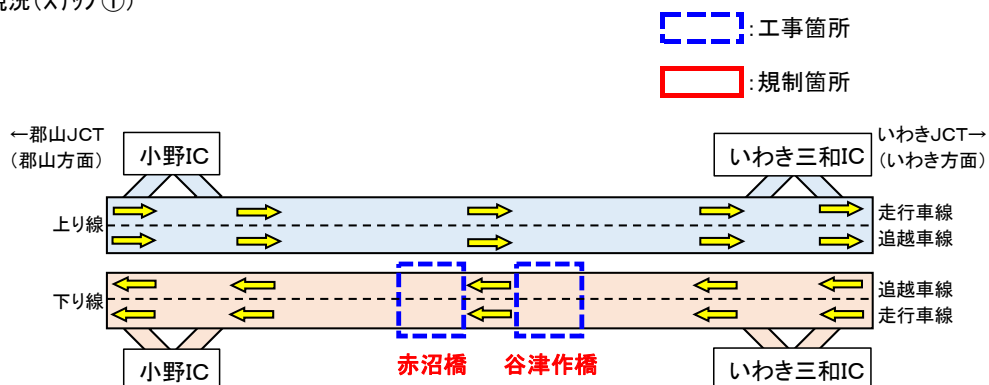
(2)走行中に入手できる道路交通情報

- ・道路情報板
- ・ハイウェイラジオ(AM1620kHz)
ハイウェイラジオを放送している区間は、高速道路上の標識によりご案内しています。
- ・ハイウェイ情報ターミナル
SA・PAに設置されているモニター画面などにより、広域の道路交通情報をお知らせしています。

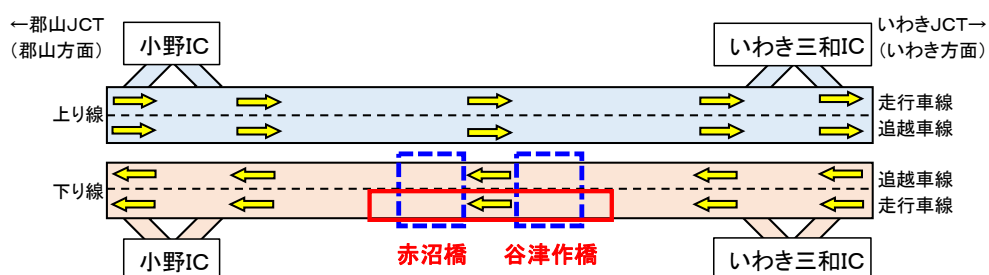
※ツイッターの公式アカウント「NEXCO 東日本(東北)」(@e_nexco_tohoku)でも情報を配信しています。

工事規制ステップ図

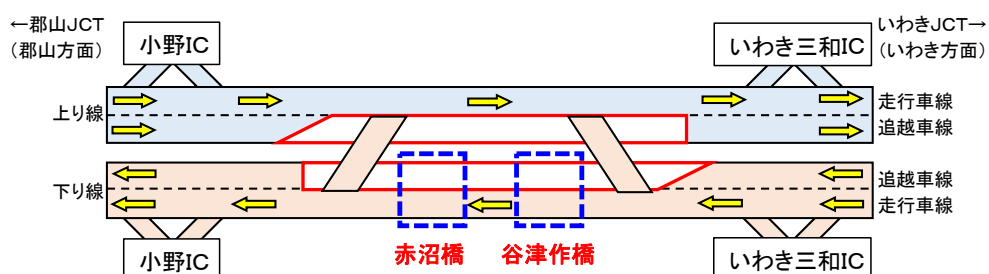
■ 現況(ステップ①)



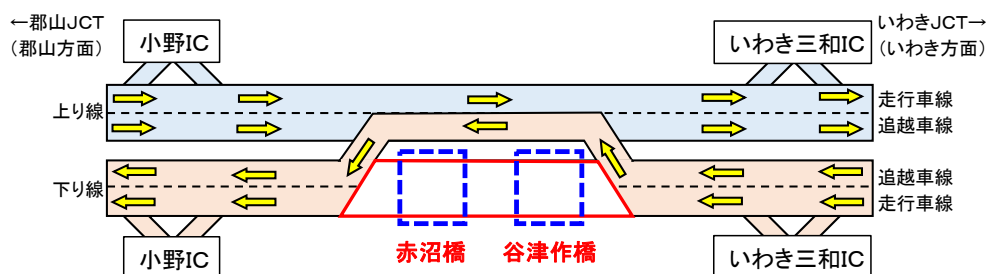
■ 終日走行車線規制(下り線 ステップ②)……橋梁壁高欄補修



■ 終日追越車線規制(上り線・下り線 ステップ③)……仮設防護柵・渡り線設置



■ 終日対面通行規制(上り線・下り線 ステップ④)……本体工事



■ 終日追越車線規制(上り線・下り線 ステップ⑤)……仮設防護柵・渡り線撤去

