

平成30年7月19日  
東日本高速道路株式会社東北支社  
いわき工事事務所

## **E6** 常磐自動車4車線化事業 「いわきプレゼンルーム(仮称)」のオープンについて ～7月21日(土)オープン、夏休みの自由研究にもご利用いただけます～

NEXCO東日本東北支社いわき工事事務所(福島県いわき市)は、**E6** 常磐自動車道4車線化事業の理解促進、及び事業内容をお知らせすることを目的に、「いわきプレゼンルーム(仮称)」を下記のとおりオープンします。

いわきプレゼンルーム(仮称)は、**E6** 常磐自動車道4車線化事業のパネルの展示や、実際に現場で使用している工事部品、4車線化工事のミニチュア模型、橋梁の3Dホログラム等を展示し、事業の内容をお子さま向けに分かりやすく説明しております。

### 記

1. 所在地  
いわき市海竜の里センター駐車場  
住所:福島県いわき市大久町大久字柴崎9 【別紙①参照】
2. 利用期間  
平成30年7月21日(土)～常磐自動車道4車線化事業が完了するまで(予定)  
※プレゼンルームは「海竜の里センター」の営業日・時間で展示します  
・いわき市海竜の里センター 午前9時～午後5時まで、毎週月曜休館  
(詳しくはいわき市のHPで確認ください)
3. 入館料  
プレゼンルームの入館料は無料
4. 展示内容【別紙②参照】

展示物(予定)	内容
パネル	常磐自動車道4車線化工事・福島エリアの工事について説明
工事車両ミニチュア模型展示	常磐自動車道4車線化工事で使う車両のミニチュア模型展示
4車線化工事ミニチュア模型展示	常磐自動車道4車線化工事が完成するまでの過程を工事車両と一緒に模型展示
高速道路部品の実物展示	常磐自動車道4車線化工事で実際に使用する機材の展示
3Dホログラム体験スペース	常磐自動車道4車線化工事で作る橋梁の立体映像
フォトスポット	みちのこはっぴ〜くん、マナーティと一緒に写真撮影

5. プレゼンルームの名称募集について

「いわきプレゼンルーム(仮称)」の名称は、来場者(お子様を基本とする)の投票をもって決めます。  
また、募集期間は下記のとおりとします。

募集期間：平成30年7月21日(土)～8月26日(日)

投票用紙・投票箱:いわきプレゼンルーム(仮称)内に設置します。

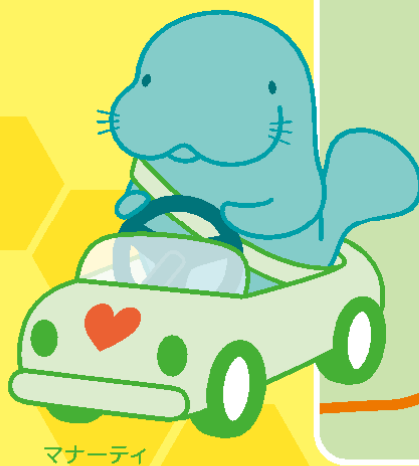
6. お客さま問い合わせ先

・NEXCO東日本お客さまセンター(24時間オペレーターが対応します。)

0570-024-024 または 03-5338-7524

案内図

常磐自動車道4車線化  
いわきプレゼンルーム



ご利用案内

開館時間 9:00～17:00

入館  
無料

休館日 毎週月曜日(祝日の場合は翌日)  
1月1日

連絡先 / TEL: 0246-34-0077  
(いわき工事事務所)

受付時間 / 9:00～17:00(土日祝日を除く)

交通アクセス

お車の場合 常磐自動車道  
「いわき四倉IC」より約10km、車で約10分

公共機関 JR常磐線「久ノ浜駅」下車、車で約8分

所在地

979-0338 いわき市大久町大久字柴崎9  
いわき市海竜の里センター駐車場内

常磐道4車線化へ!!

# 2020 ヒロガルもったへん!

さらに安全で快適に走行できます。

いわきプレゼンルームは常磐自動車道4車線化工事について、3Dホログラムなどで工事現場の様子を体感することができる楽しみながら道路工事を学べるミュージアムです。

## 高速道路部品の実物展示

普段は見ることのできない  
工事に使うめずらしい部品を実物展示。

## 3Dホログラム体験スペース

4車線化工事でつくる橋の立体映像を  
3Dホログラムで体験。

展示パネル④

展示パネル②

工事部品実物展示

展示パネル①

3D  
ホログラム

ワークスペースで  
高速道路について  
学ぼう。

プロジェクター

ワークスペース

工事車両  
ミニチュア模型展示

3D  
ホログラム

4車線化工事  
ミニチュア模型展示

入口

## フотスポット

マナーティや  
みちのこはっぴ〜くんと  
いっしょに写真を撮ろう。

フотスポット

展示パネル③

工事部品実物展示

受付

## 展示パネル①②③④

常磐自動車道4車線化工事(いわきエリア)の  
工事について説明。

## 工事車両

### ミニチュア模型展示

4車線化工事で使う工事車両の  
ミニチュア展示。

## 4車線化工事

### ミニチュア模型展示

高速道路ができる過程を  
工事車両と一緒に模型展示。

## 高速道路 豆知識

高速道路には安全のための  
秘密がいっぱい。  
その秘密の中から3つを紹介!

### 1 高速道路 緊急時の電話番号

#9910は道路の110番。  
高速道路で車が故障したり、落下物など  
危険だなと思うことがあったら#9910へ。

### 2 高速道路の傾きの役割

雨水が道路にたまってすべらないように  
高速道路は進行方向の左右どちらかに傾けて  
つくられています。

### 3 高速道路の下「けもの道」

高速道路をつくるとき、動物たちの通る道を  
なくさないように高速道路の下に「けもの道」  
をつくることがあります。

