

平成30年7月23日

東日本高速道路株式会社

東北支社 青森管理事務所

～老朽化した高速道路を長期に安心してご利用いただけるための取り組み～
E4 東北自動車道 碓ヶ関IC～大鰐弘前IC間
大規模橋りょう補修工事による終日対面通行規制を実施



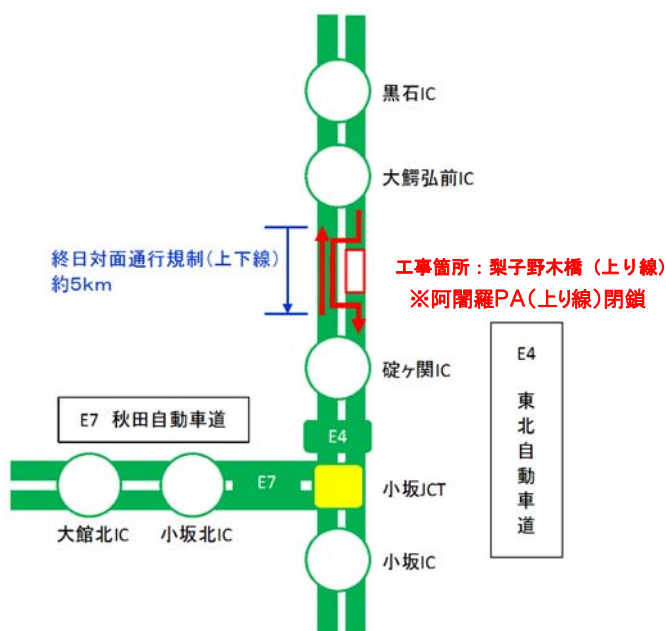
NEXCO東日本青森管理事務所(青森県青森市)は、**E4**東北自動車道碓ヶ関IC～大鰐弘前IC間に位置する梨子野木橋(なしのきばし)において、老朽化した鉄筋コンクリート床版を新しい床版に取り替える工事のため、上下線各2車線の区間を1車線に減少させ、片側に集約する対面通行規制を8月28日(火)から終日実施させていただきます。

工事期間中はご迷惑をおかけしますが、終日対面通行規制を実施しますので、当該区間を利用される場合、更なる安全運転に努めていただきますとともに、ご利用の際には時間に余裕をもってお出かけ下さいますようお願い致します。

工事期間中は工事専用ホームページ【<http://www.e-nexco.co.jp/renewal/touhokudou/>】、または『ドラとら』などのWebサイトに交通情報を掲載しますので、高速道路をご利用の際にご確認いただきますようお願い致します。

高速道路ネットワーク機能を長期にわたって健全に保つために必要な工事となります。お客さまへのご迷惑を最小限とするように取り組んでまいりますので、ご理解とご協力をお願い致します。

1. 通行規制区間 東北自動車道 碓ヶ関IC～大鰐弘前IC(上下線)



2. 通行規制期間

平成30年8月21日(火)～平成30年11月6日(火)(78日間)

※阿闍羅(あじら)PA(上り線)は平成30年8月20日(月)から、終日対面通行規制終了日まで終日閉鎖します。

日	月	火	水	木	金	土
8月19日	8月20日	8月21日	8月22日	8月23日	8月24日	8月25日
		→				
8月26日	8月27日	8月28日	8月29日	8月30日	8月31日	9月1日
		→				
9月2日	9月3日	9月4日	9月5日	9月6日	9月7日	9月8日
		→				
9月9日	9月10日	9月11日	9月12日	9月13日	9月14日	9月15日
		→				
9月16日	9月17日	9月18日	9月19日	9月20日	9月21日	9月22日
		→				
9月23日	9月24日	9月25日	9月26日	9月27日	9月28日	9月29日
		→				
9月30日	10月1日	10月2日	10月3日	10月4日	10月5日	10月6日
		→				
10月7日	10月8日	10月9日	10月10日	10月11日	10月12日	10月13日
		→				
10月14日	10月15日	10月16日	10月17日	10月18日	10月19日	10月20日
		→				
10月21日	10月22日	10月23日	10月24日	10月25日	10月26日	10月27日
		→				
10月28日	10月29日	10月30日	10月31日	11月1日	11月2日	11月3日
		→				
11月4日	11月5日	11月6日	11月7日	11月8日	11月9日	11月10日
		→				

※土日祝日も工事を行います。

※悪天候の場合は作業を延期する場合があります。

※工事の進捗状況により対面通行規制日を変更する場合があります。

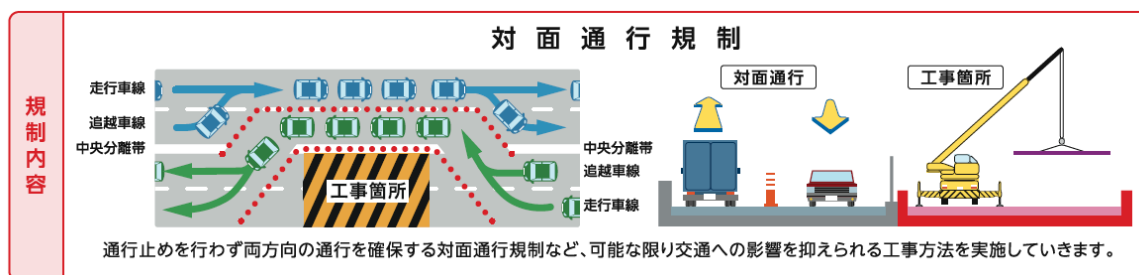
→ 終日車線規制(上下)

→ 終日対面通行規制(上下)

3. 通行規制内容

床版取替工事にあたり、上下線各2車線の区間を1車線に減少させ、片側に集約し終日対面通行規制を実施します。工事期間の開始時と終了時の数日間は、車線を切り替えるための準備作業として、上下線の終日車線規制となります。※工事規制ステップ図については別添資料-1をご参照ください。

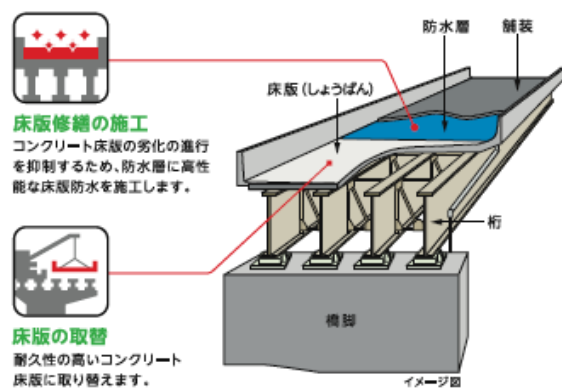
◆対面通行規制イメージ



4. 工事内容

東北自動車道 碓ヶ関IC～大鰐弘前IC間に位置する梨子野木橋は、開通から約35年が経過し、車両の大型化による輪荷重の繰返しで微細なひび割れや、冬期間の凍結防止剤散布の塩分などが原因となり、コンクリート床版の劣化や鉄筋に錆などが生じているため、抜本的な老朽化対策工事を実施する必要があります。

劣化した既設のコンクリート床版を、新しい床版に取り替えることにより、安全・快適にご利用いただける高速道路に生まれ変わります。



※床版とは橋梁を通行する自動車等を直接支え、その荷重を桁へ伝達させる構造部材のことです。

◆工事イメージ写真



※写真は平成30年の春に施工した梨子野木橋（下り線）の床版取替工事の実例です。

5. ご利用時のお願い

- ① 工事に伴い、約5.0kmにわたり、上下線各2車線の区間を1車線に減少させ、下り線に集約し終日対面通行規制を実施します。工事期間中は終日対面通行規制による渋滞発生は予測されておりますが、当該区間を利用される場合は、更なる安全運転に努めていただきますとともに、ご利用の際は、時間に余裕をもってお出かけくださいますようお願いいたします。
- ② 対面通行規制区間では走行車線や路肩は狭くなっているため、走行する際は規制速度を遵守し、車間距離を確保して追突事故などには十分注意をお願いします。また、対面通行規制区間の前後では大きく車線が切り替わりますので、現地の案内看板などに従って通行をお願いします。
- ③ 工事現場周辺では、工事用車両の出入りがありますので、前方に十分注意して通行をお願いします。
- ④ 工事期間中は、道路情報板や路上標識、簡易情報板を活用した工事規制情報の提供や安全に走行していただくための注意の呼びかけを実施してまいります。走行の際にはこれらの情報を確認のうえ、安全に走行していただきますようお願いいたします。
- ⑤ お出かけ前に「ドラとら」などの Web サイトで最新の通行規制や渋滞情報をご確認ください。

◆工事現場周辺での情報提供イメージ写真



【道路情報板】



【路上標識】



【簡易情報板】

6. 工事によるお客さまへのご迷惑を最小限とするための取組み

【情報提供の強化】

規制予定は、高速道路上の情報板(電光掲示板)に加え、東北地方を中心に、テレビCM、ラジオCM、新聞広告により規制内容を事前にお知らせし、休憩施設には立看板の設置やポスター・リーフレットを掲示します。

【お知らせイメージ】 ※平成30年の春に実施したリニューアル工事の広報素材です

◆テレビCM



◆立看板



◆ポスター



◆リーフレット



【渋滞状況等の高速道路情報】

NEXCO東日本道路交通情報サイト「ドラとら」で、リアルタイム交通情報を提供しています。

【P C】 <https://www.drivetraffic.jp/> 【携帯】 <http://m.drivetraffic.jp/>

◆リアルタイム交通情報の表示例



7. 道路交通情報の入手方法について

(1) お出かけ前に入手できる道路交通情報

- ・NEXCO東日本ホームページ「工事規制情報」(各地域の工事規制に関する情報を提供)
青森県は「北東北」をご覧ください。

http://www.e-nexco.co.jp/road_info/const_notice/

- ・NEXCO東日本 道路交通情報サイト「ドラとら」(全国の高速道路交通情報を提供)

【P C】 <https://www.drivetraffic.jp/>

【携帯】 <http://m.drivetraffic.jp/>

- ・ハイウェイテレホン

5分毎に更新される高速道路の交通最新情報をハイウェイテレホン(自動音声)で24時間提供しています。

青森局 017-781-1620

(携帯電話・PHS短縮ダイヤル#8162)

- ・NEXCO東日本お客さまセンター(24時間オペレーターが対応します。)

0570-024-024または03-5338-7524

- ・(公財)日本道路交通情報センター(JARTIC)の道路交通情報

050-3369-6761(東北地方・高速情報)

インターネット <http://www.jartic.or.jp/>

(2) 走行中に入手できる道路交通情報

- ・道路情報板

- ・ハイウェイラジオ(AM1620kHz)

ハイウェイラジオを放送している区間は、高速道路上の標識によりご案内しています。

- ・ハイウェイ情報ターミナル

SA・PAに設置されているモニター画面などにより、広域の道路交通情報をお知らせしています。

※ツイッターの公式アカウント「NEXCO 東日本(東北)」(@e_nexco_tohoku)でも情報を配信しています。



高速道路リニューアルプロジェクト

いま、安全・安心を次の世代へ。

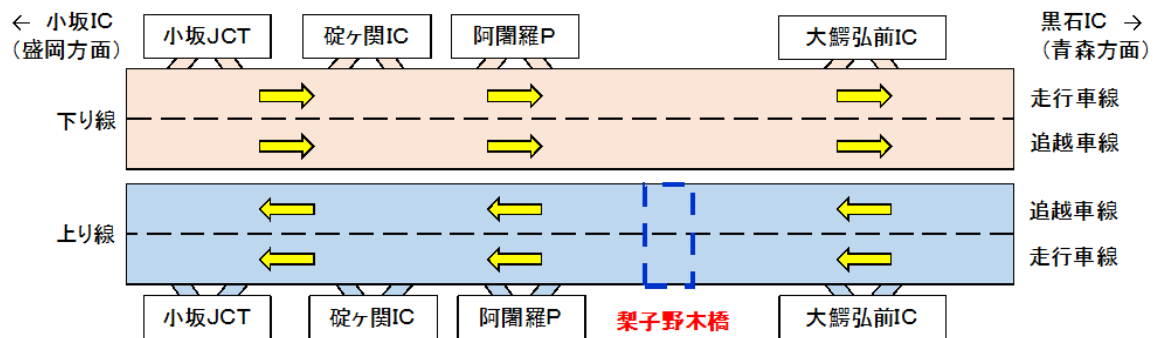
NEXCO東日本は、皆さまに安全・安心をお届けするために、
高速道路の大規模更新・修繕事業に取り組んでまいります

URL: <http://www.e-nexco.co.jp/renewal/>

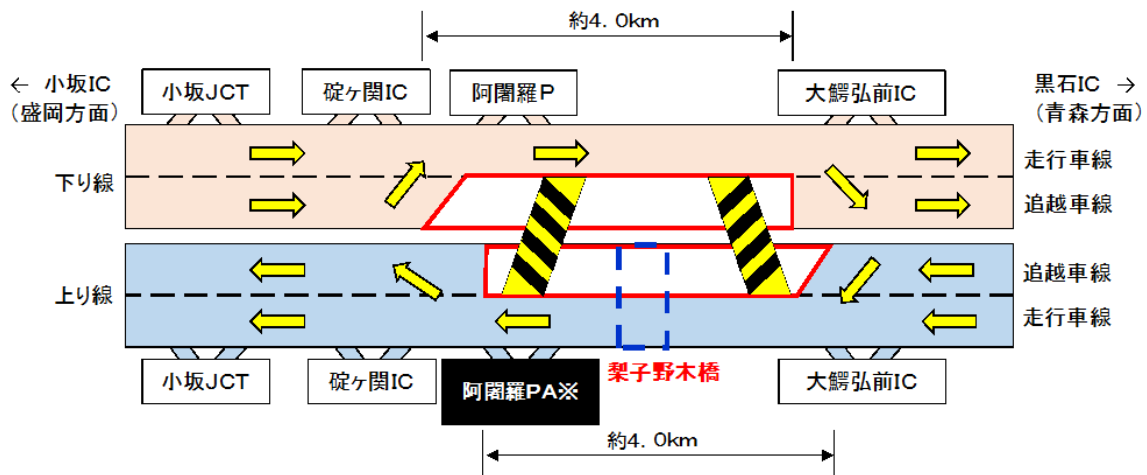
工事規制ステップ図

別添資料-1

■現状

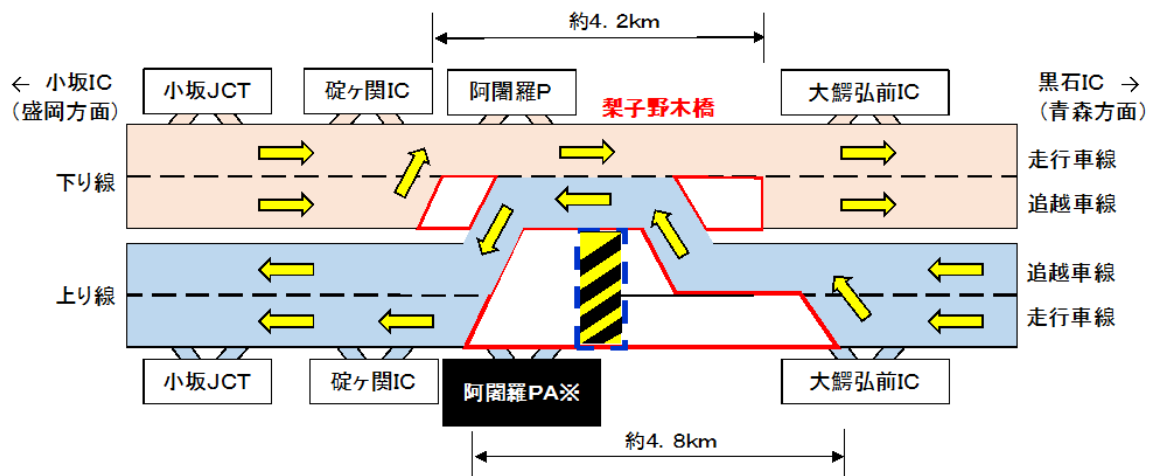


■ステップ① 終日追越車線規制(上り線・下り線)………渡線設置

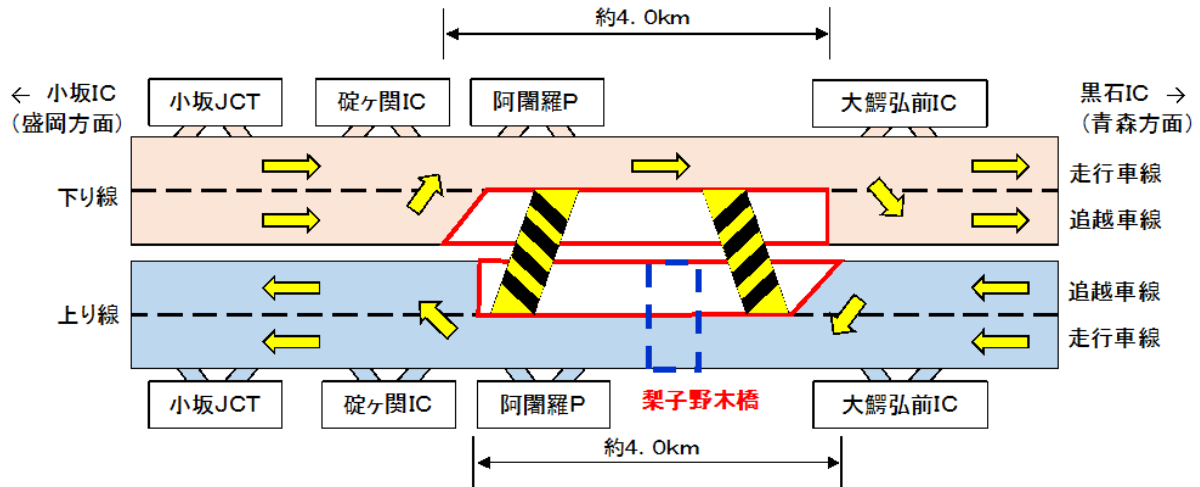


※8月20日～終日対面通行規制終了までの間、阿闍羅PAは閉鎖となりご利用できません。

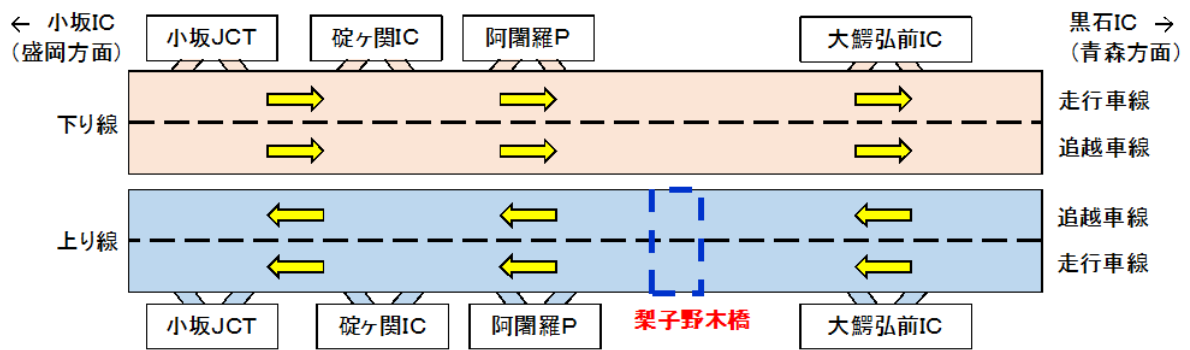
■ステップ② 終日対面通行規制(上り線・下り線)………本体工事



■ステップ③ 終日追越車線規制(上り線・下り線)………渡線撤去



■ステップ④ 工事完了



□ : 工事規制箇所

▨ : 工事箇所