

【鏡石PA(下り線)規制ステップ図】

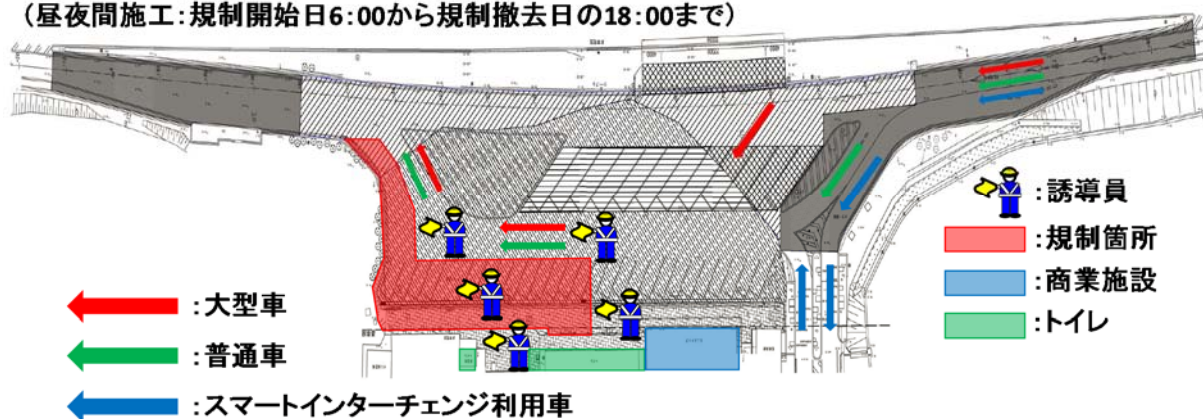
※駐車場・歩道部の利用制限に関しては、駐車場を段階的に区切りながら、順次工事を行います。

※スマートインターチェンジ及び商業施設、トイレは原則工事期間中もご利用いただけます。

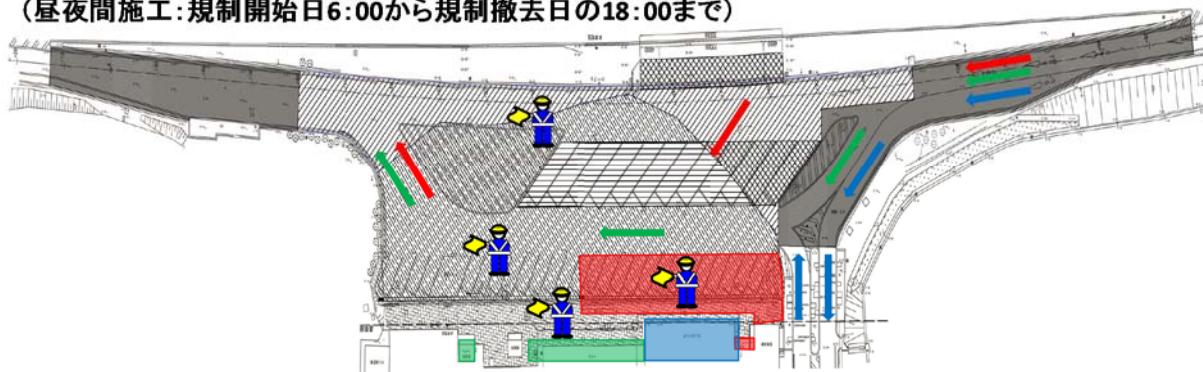
※下記の日程で施工をしますが、天候悪化に伴う工事中止や工事の進捗状況により作業日を変更する場合があります。

※PA内では誘導員の指示通りに走行願います。

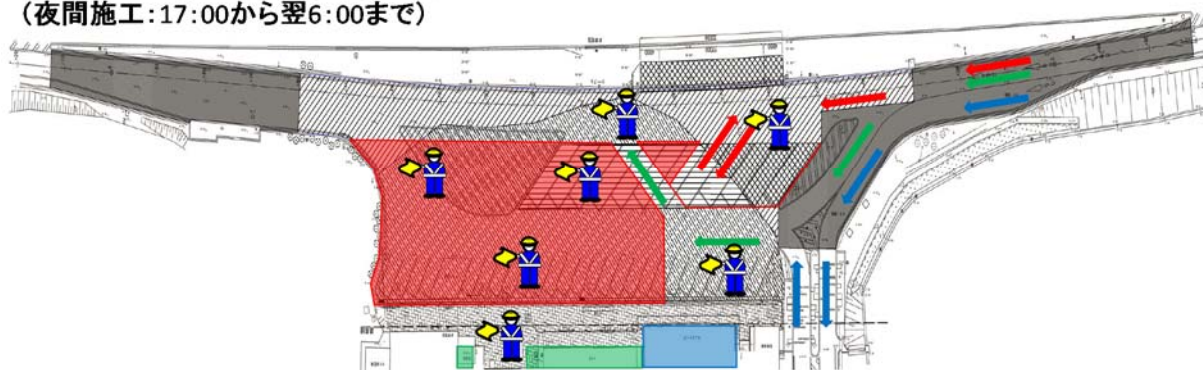
規制ステップ① 平成30年8月20日(月)～平成30年8月29日(水) (昼夜間施工:規制開始日6:00から規制撤去日の18:00まで)



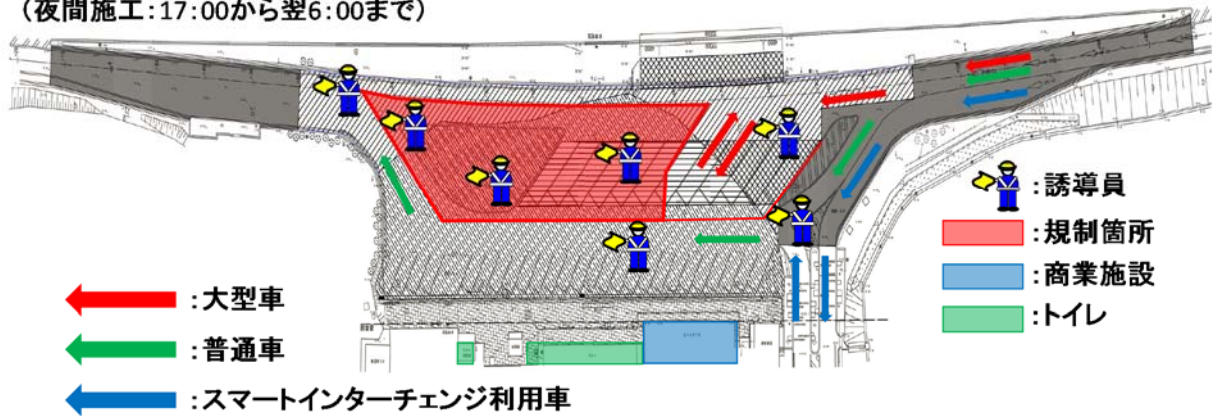
規制ステップ② 平成30年8月30日(木)～平成30年9月6日(木) (昼夜間施工:規制開始日6:00から規制撤去日の18:00まで)



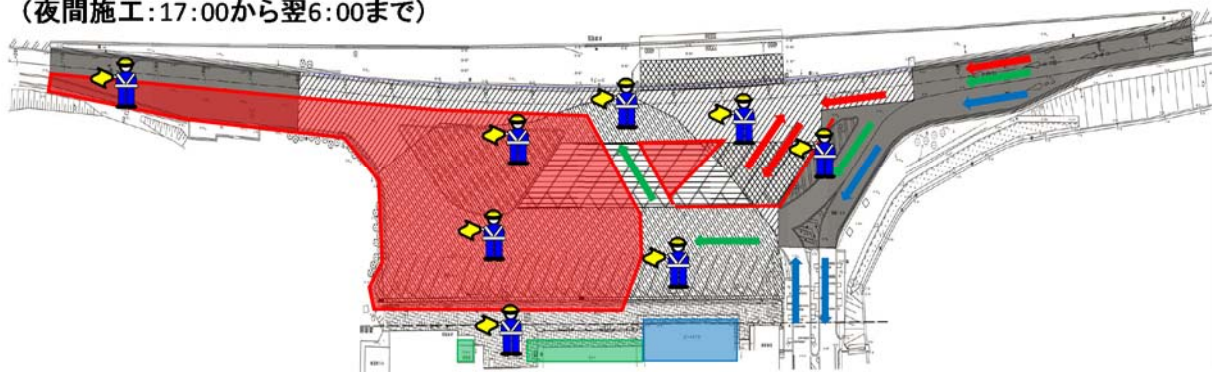
規制ステップ③ 平成30年9月11日(火) (夜間施工:17:00から翌6:00まで)



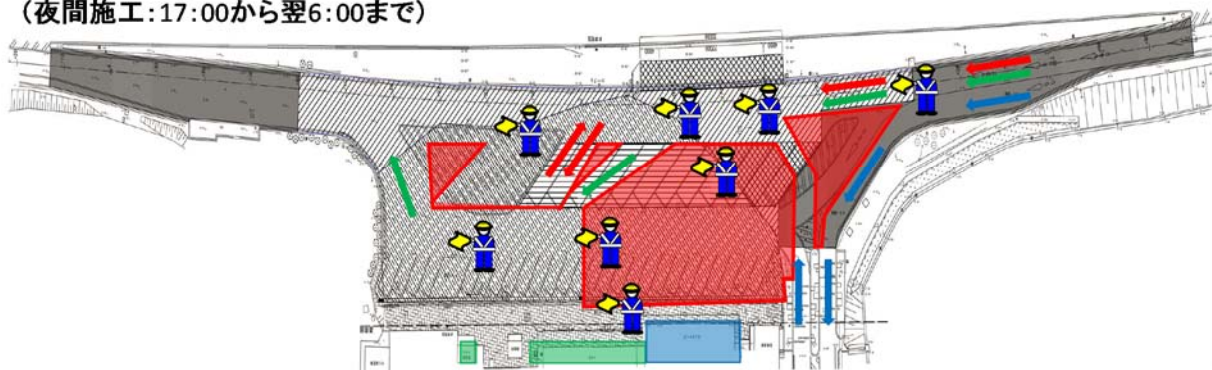
規制ステップ④ 平成30年9月12日(水)～平成30年9月13日(木)
(夜間施工:17:00から翌6:00まで)



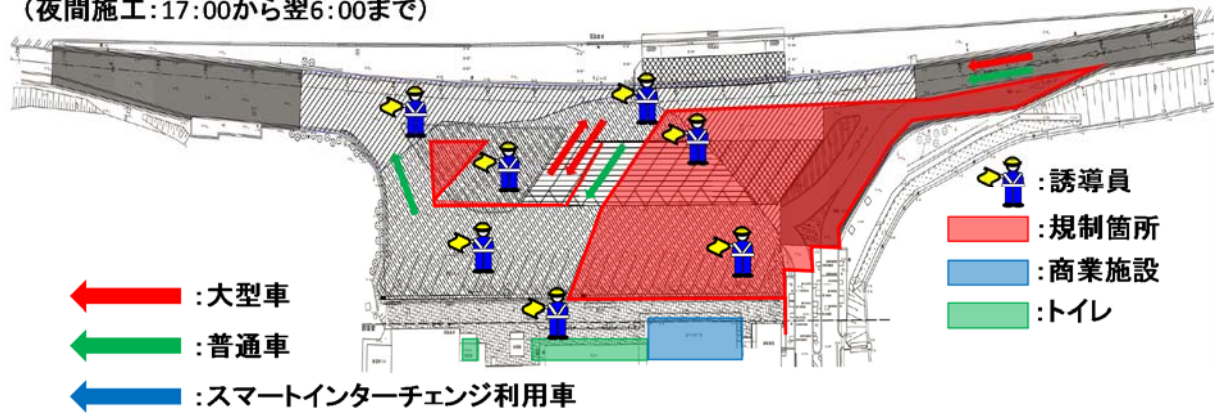
規制ステップ⑤ 平成30年9月14日(金)
(夜間施工:17:00から翌6:00まで)



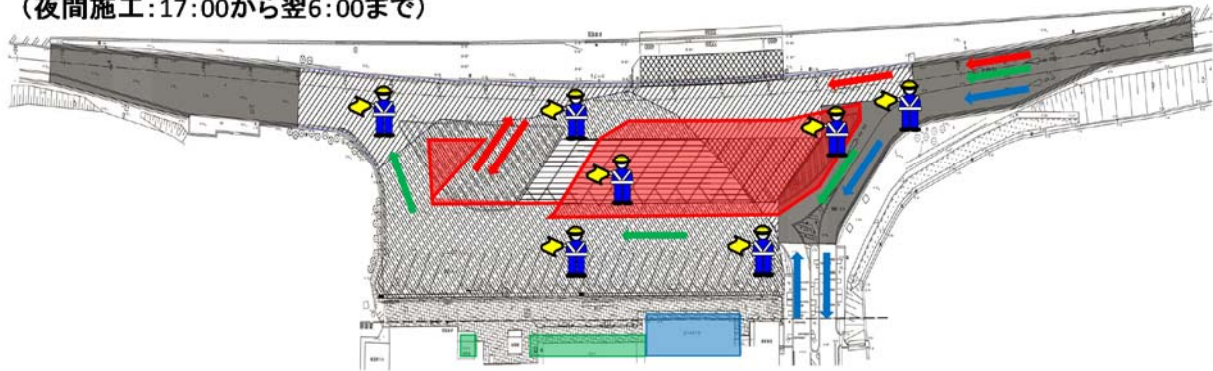
規制ステップ⑥ 平成30年9月18日(火)
(夜間施工:17:00から翌6:00まで)



規制ステップ⑦ 平成30年9月19日(水)
(夜間施工:17:00から翌6:00まで)



規制ステップ⑧ 平成30年9月20日(木)～平成30年9月21日(金)
(夜間施工:17:00から翌6:00まで)



規制ステップ⑨ 平成30年9月25日(火)
(夜間施工:17:00から翌6:00まで)

