

平成30年8月14日
東日本高速道路株式会社
東北支社郡山管理事務所

E4 東北自動車道 鏡石PA(下り線) 駐車場部・歩道部の利用制限及び夜間閉鎖の実施

NEXCO東日本郡山管理事務所(福島県郡山市)は、**E4** 東北自動車道鏡石パーキングエリア(PA)(下り線)において、下記のとおり駐車場部・歩道部の利用制限及び夜間閉鎖を実施しながら舗装改良工事等を実施します。

なお、スマートインターチェンジ及び商業施設、トイレは原則工事期間中もご利用いただけます。

高速道路の安全・快適な環境を維持するために必要な工事です。お客さまにはご迷惑をお掛けしますが、前後のサービスエリア(SA)・PA(東北自動車道 安積PA、阿武隈PA等)をご利用いただく等、ご理解とご協力をお願いします。

記

1. 工事場所 東北自動車道 鏡石PA(下り線)

2. 工事期間 ①駐車場・歩道部の利用制限(昼夜間)

平成30年8月20日(月)～平成30年9月6日(木)

【予備日:平成30年9月7日(金)、9月10日(月)】

②駐車場・歩道部の利用制限(夜間)

平成30年9月11日(火)～9月25日(火)

【予備日:平成30年9月26日(水)～9月28日(金)】

③夜間閉鎖

平成30年10月1日(月)～10月2日(火)

【予備日:平成30年10月3日(水)～10月4日(木)】

※天候が悪化、もしくは悪化の恐れがある場合は、作業を中止する場合があります。

※天候悪化に伴う工事中止や工事の進捗状況により作業日を変更する場合があります。

※①については土・日曜においても規制を行います。

②については土・日曜・祝日は規制を行いません。

※PA内では誘導員の指示通りに走行願います。

※早期に作業が完了した場合は規制を撤去します。

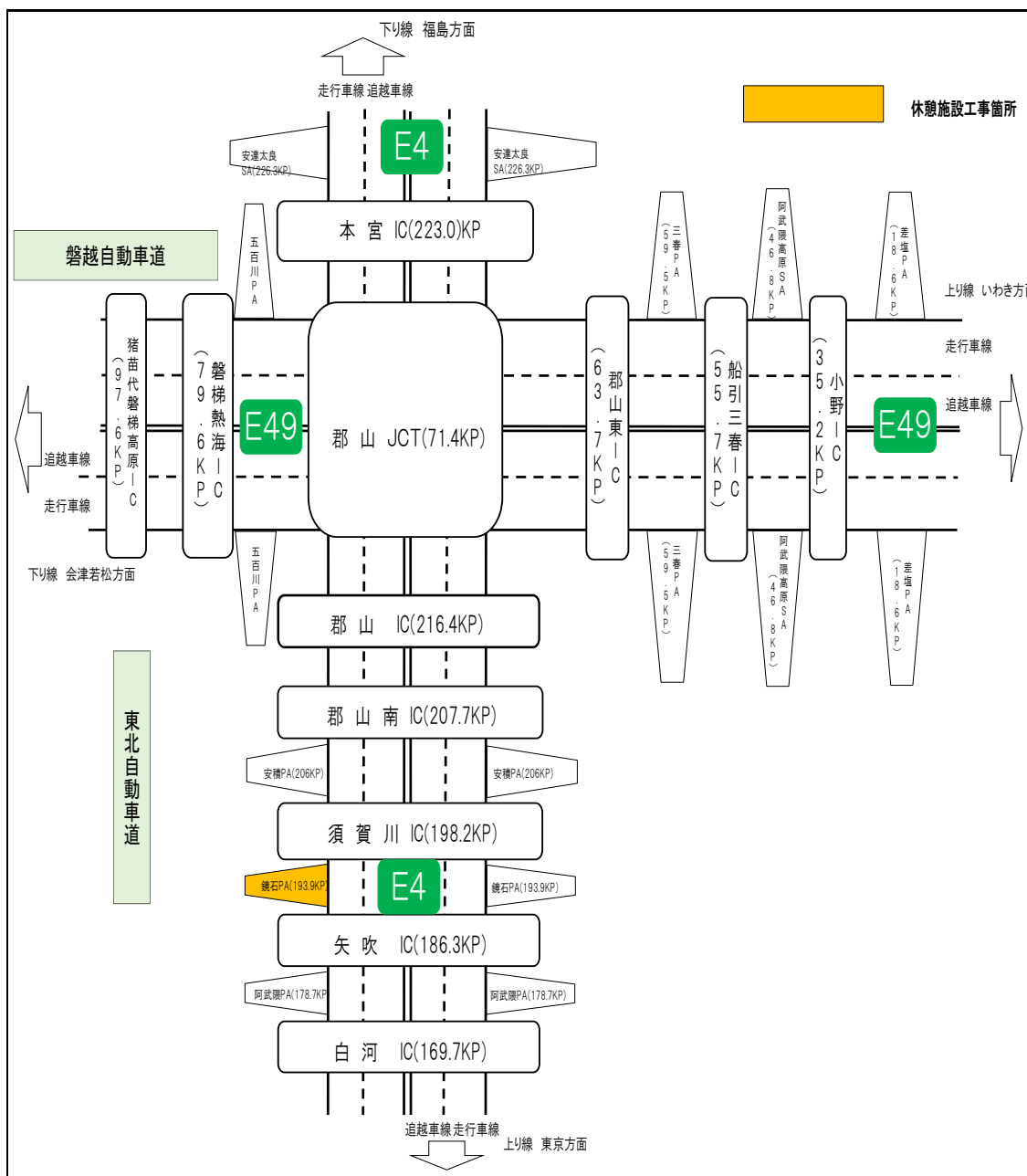
※本資料内の規制場所および規制期間の①～③の付番は、次頁図内の①～③の付番と一致しております。

日	月	火	水	木	金	土
8/19	20	21	22	23	24	25
			①実施日			
26	27	28	29	30	31	9/1
2	3	4	5	6	7	8
					①予備日	
9	10	11	12	13	14	15
	①予備日		②実施日			
16	17	18	19	20	21	22
23	24	25	26	27	28	29
				②予備日		
30	10/1	2	3	4	5	6
	③実施日		③予備日			

3. 工事時間
- ①利用制限(昼夜間): 規制開始日6:00から規制撤去日18:00まで
 - ②利用制限(夜間): 毎夜17:00から翌6:00まで
 - ③夜間閉鎖: 毎夜22:00から翌6:00まで

4. 工事内容
- 駐車場と歩道部の段差を解消するバリアフリー化に伴い、駐車場の舗装改良工事等を行います。
- ※駐車場の利用可能台数は、最小12台分(普通車7台、大型車5台)になります。

5. お客さま窓口 NEXCO東日本お客さまセンター(24時間オペレーターが対応します。)
- 0570-024-024 または 03-5338-7524



【鏡石PA(下り線)規制ステップ図】

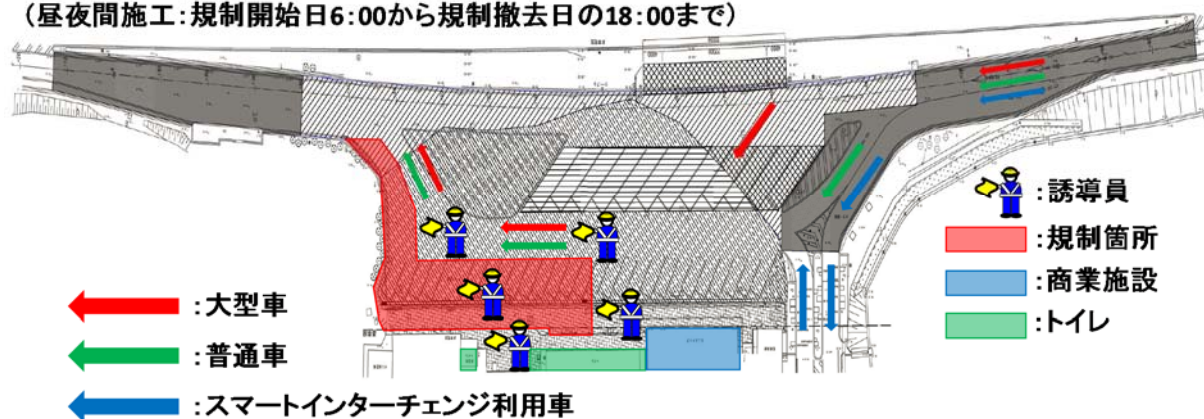
※駐車場・歩道部の利用制限に関しては、駐車場を段階的に区切りながら、順次工事を行います。

※スマートインターチェンジ及び商業施設、トイレは原則工事期間中もご利用いただけます。

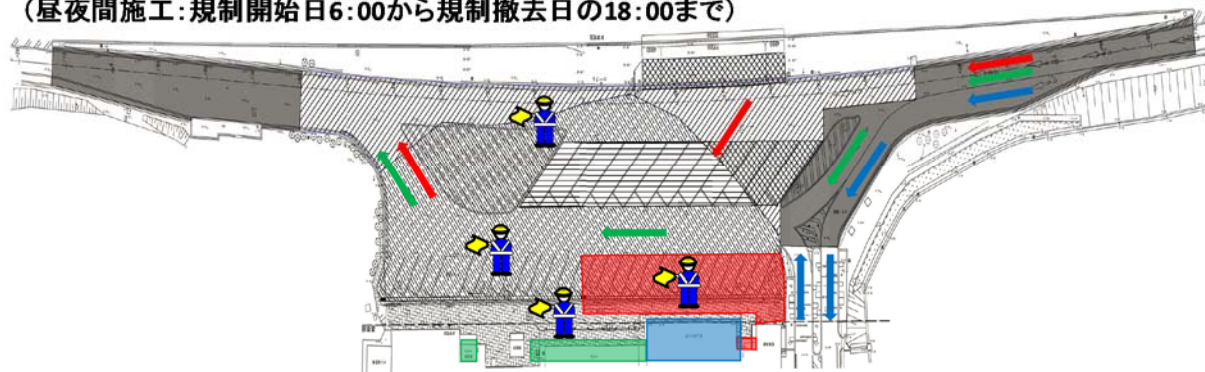
※下記の日程で施工をしますが、天候悪化に伴う工事中止や工事の進捗状況により作業日を変更する場合があります。

※PA内では誘導員の指示通りに走行願います。

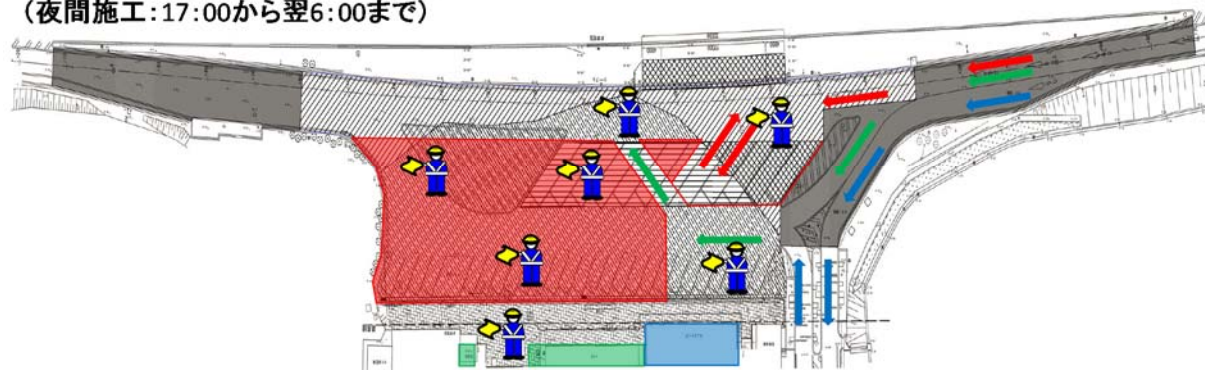
規制ステップ① 平成30年8月20日(月)～平成30年8月29日(水)
(昼夜間施工:規制開始日6:00から規制撤去日の18:00まで)



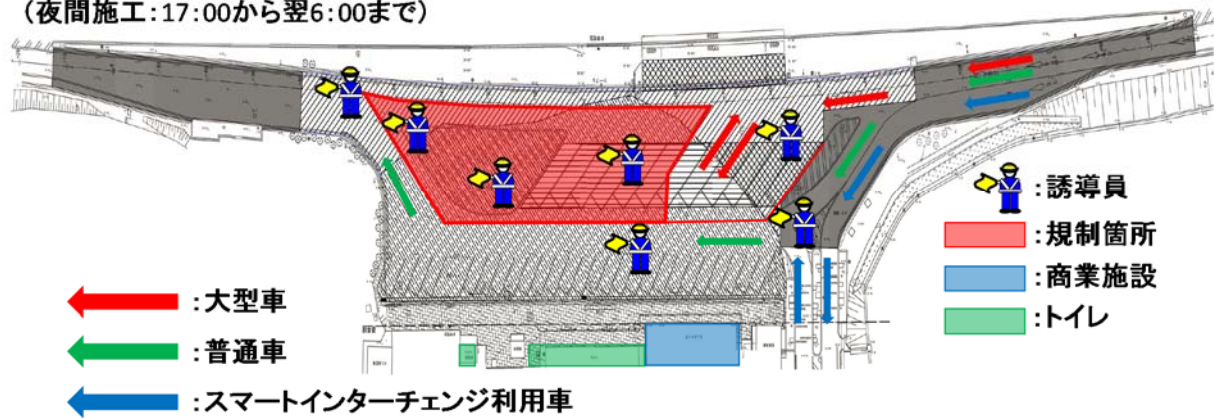
規制ステップ② 平成30年8月30日(木)～平成30年9月6日(木)
(昼夜間施工:規制開始日6:00から規制撤去日の18:00まで)



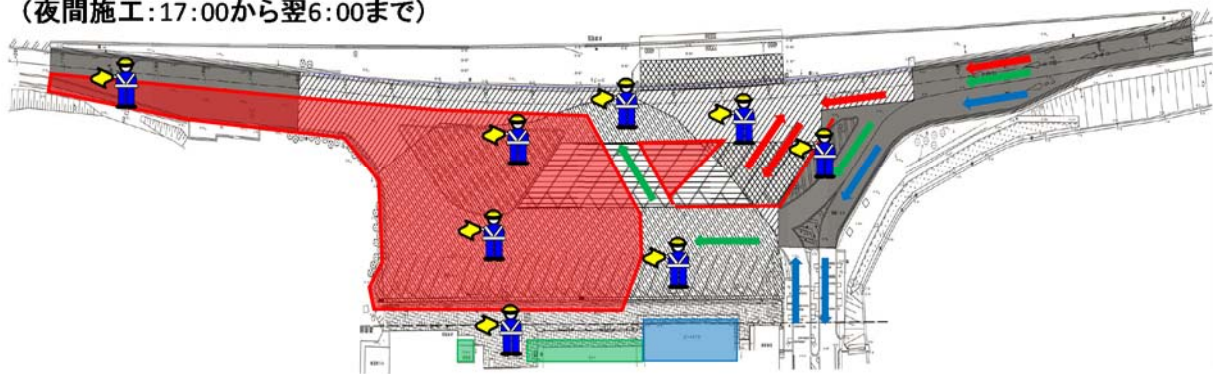
規制ステップ③ 平成30年9月11日(火)
(夜間施工:17:00から翌6:00まで)



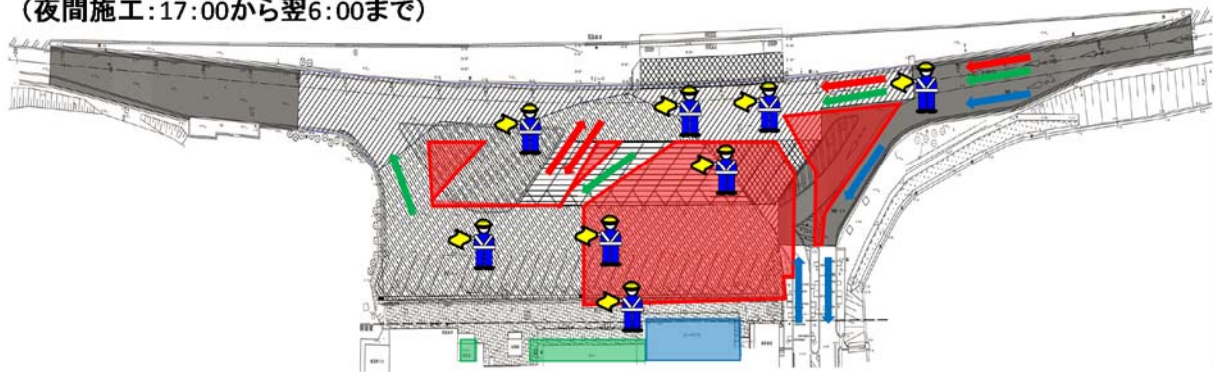
規制ステップ④ 平成30年9月12日(水)～平成30年9月13日(木)
(夜間施工:17:00から翌6:00まで)



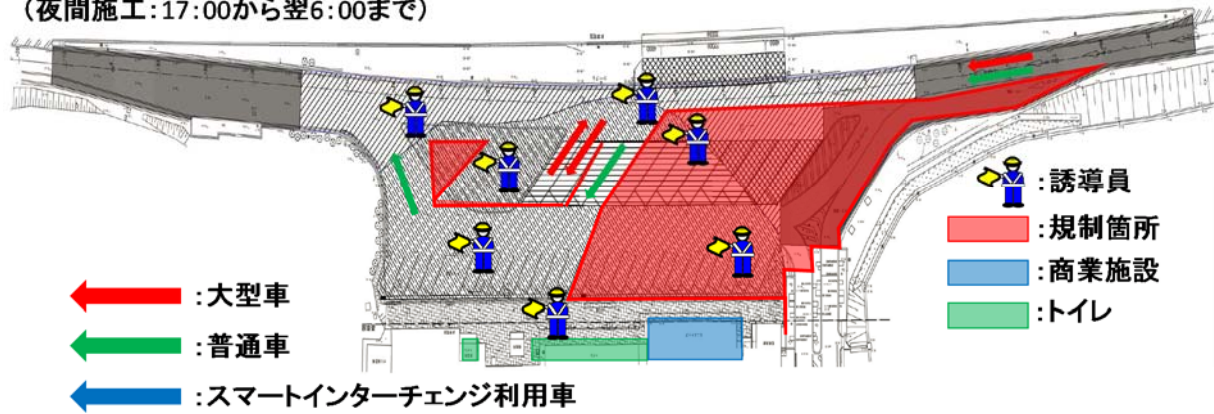
規制ステップ⑤ 平成30年9月14日(金)
(夜間施工:17:00から翌6:00まで)



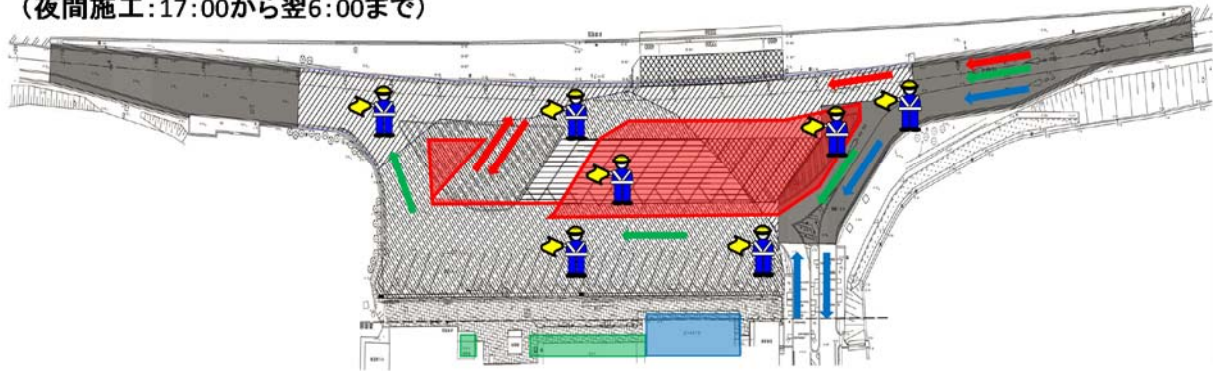
規制ステップ⑥ 平成30年9月18日(火)
(夜間施工:17:00から翌6:00まで)



規制ステップ⑦ 平成30年9月19日(水)
(夜間施工:17:00から翌6:00まで)



規制ステップ⑧ 平成30年9月20日(木)～平成30年9月21日(金)
(夜間施工:17:00から翌6:00まで)



規制ステップ⑨ 平成30年9月25日(火)
(夜間施工:17:00から翌6:00まで)

