

平成30年9月11日

東日本高速道路株式会社  
東北支社 仙台管理事務所

～老朽化した高速道路を長期に安心してご利用いただけるための取り組み～  
**E4 東北自動車道 築館IC～一関IC間**  
リニューアル工事による**終日対面通行規制**を実施



NEXCO東日本仙台管理事務所(宮城県仙台市)は、**E4** 東北自動車道築館IC～一関IC間において、老朽化した三迫川橋(さんばさまがわばし)の床版取替工事に伴う終日対面通行規制を10月10日(水)から実施します。当該区間を利用される場合は、更なる安全運転に努めていただきますとともに、ご利用の際には時間に余裕をもってお出かけください。

なお、予め工場で制作したプレキャスト製品を使用するなど、工事期間短縮に努めているところですが、悪天候等により工事期間を延期(予備日を使用)する場合、東北道の**一関IC～若柳金成IC間(上り線)**では11月25日の15時から18時の間に最大約1km(通過時間+5分程度)、**築館IC～若柳金成IC間(下り線)**では11月23日の9時から15時の間に最大約2km(通過時間+10分程度)及び25日の16時頃に約1km(通過時間+5分程度)に渋滞を予測しています。渋滞発生を予測している11月23日・25日に規制区間付近のICをご利用予定のお客さまにおかれましては、渋滞予測区間を避けてご利用いただくなど、迂回のご協力をお願いいたします。なお、その他の日は渋滞の発生を予測しておりません。

工事期間中は工事専用ホームページ【<http://www.e-nexco.co.jp/renewal/touhokudou/miyagi/>】、または『ドラとら』などのWebサイトに交通情報を掲載しますので、高速道路をご利用の際にご確認いただきますようお願い致します。

高速道路ネットワーク機能を長期にわたって健全に保つために必要な工事となります。お客さまへのご迷惑を最小限とするように取り組んでまいりますので、ご理解とご協力をお願い致します。

◆工事イメージ写真



【古い床版撤去状況】



【新しい床版設置状況】



【対面通行規制状況】

※写真は平成30年の春に施工した迫川橋(上り線)の床版取替工事の実例です。

## 1. 通行規制区間 東北自動車道 築館IC～一関IC(上下線)



## 2. 通行規制期間及び渋滞予測

(1) 通行規制期間 平成30年10月10日(水)～平成30年12月6日(木) (58日間)

10月						
日	月	火	水	木	金	土
	1日	2日	3日	4日	5日	6日
7日	8日	9日	10日	11日	12日	13日
14日	15日	16日	17日	18日	19日	20日
21日	22日	23日	24日	25日	26日	27日
28日	29日	30日	31日			

11月						
日	月	火	水	木	金	土
				1日	2日	3日
4日	5日	6日	7日	8日	9日	10日
11日	12日	13日	14日	15日	16日	17日
18日	19日	20日	21日	22日	23日	24日
25日	26日	27日	28日	29日	30日	

12月						
日	月	火	水	木	金	土
						1日
2日	3日	4日	5日	6日	7日	8日

- 終日車線規制 (上下)
- 終日対面規制 (上下)
- 予備日
- ⊗ 若柳金成IC 入口 (仙台方面) 閉鎖

※天候等によって規制期間を変更する場合がありますので、ご利用の際は工事専用ホームページ【<http://www.e-nexco.co.jp/renewal/touhokudou/miyagi/>】または『ドラとら』などのWebサイトなどにより、最新の情報をご確認ください。

※若柳金成IC仙台方面入口(上り線)閉鎖については、同日付リリース「東北自動車道 若柳金成IC仙台方面入口(上り線)でリニューアル工事による夜間閉鎖を実施」をご参照ください。

## (2) 渋滞予測

悪天候等により工事期間を延期(予備日を使用)する場合、下記のとおり休日に渋滞の発生を予測しています。

渋滞予測	
<b>11/23</b> 祝金	築館IC 下り線 → 若柳金成IC
9時～15時	■ 渋滞予測: 最大約2km ■ 通過時間: +約10分
<b>11/25</b> 日	一関IC 上り線 → 若柳金成IC
15時～18時	■ 渋滞予測: 最大約1km ■ 通過時間: +約5分
<b>11/25</b> 日	築館IC 下り線 → 若柳金成IC
16時ごろ	■ 渋滞予測: 最大約1km ■ 通過時間: +約5分



## (3) 迂回のお願い

渋滞発生を予測している11月23日・25日に規制区間付近のICをご利用予定のお客さまにおかれましては、渋滞予測区間を避けてご利用いただくなど、迂回のご協力をお願いいたします。

- ① 若柳金成IC(上り線)で降りる予定のお客さまは、1つ手前の一関ICで降りていただくご検討をお願いいたします。
- ② 一関IC(上り線)から入る予定のお客さまは、1つ先の若柳金成ICから入っていただくご検討をお願いいたします。【ルート案内1を参照】
- ③ 若柳金成IC(下り線)で降りる予定のお客さまは、1つ手前の築館ICで降りていただくご検討をお願いいたします。
- ④ 築館IC(下り線)から入る予定のお客さまは、1つ先の若柳金成ICから入っていただくご検討をお願いいたします。【ルート案内2を参照】

※工事期間中は工事専用ホームページ【<http://www.e-nexco.co.jp/renewal/touhokudou/miyagi/>】、または『ドラとら』などの Web サイトに交通情報を掲載します。



◆ルート案内1(一関IC付近から若柳金成ICへのルート)



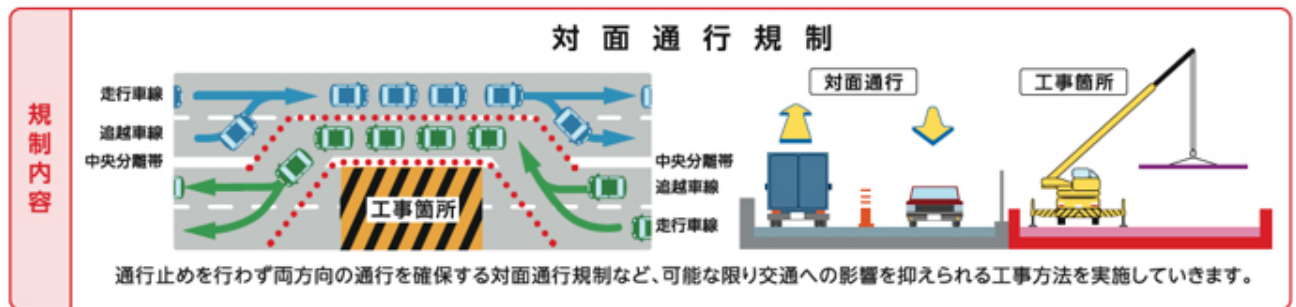
◆ルート案内2(築館IC付近から若柳金成ICへのルート)



### 3. 通行規制内容

床版取替工事にあたり、上下線各2車線の区間を1車線に減少させ、片側に集約し終日対面通行規制を実施します。工事期間の開始時と終了時の数日間は、車線を切り替えるための準備作業として、上下線の終日車線規制となります。※工事規制ステップ図については別添資料-1をご参照ください。

#### ◆対面通行規制イメージ

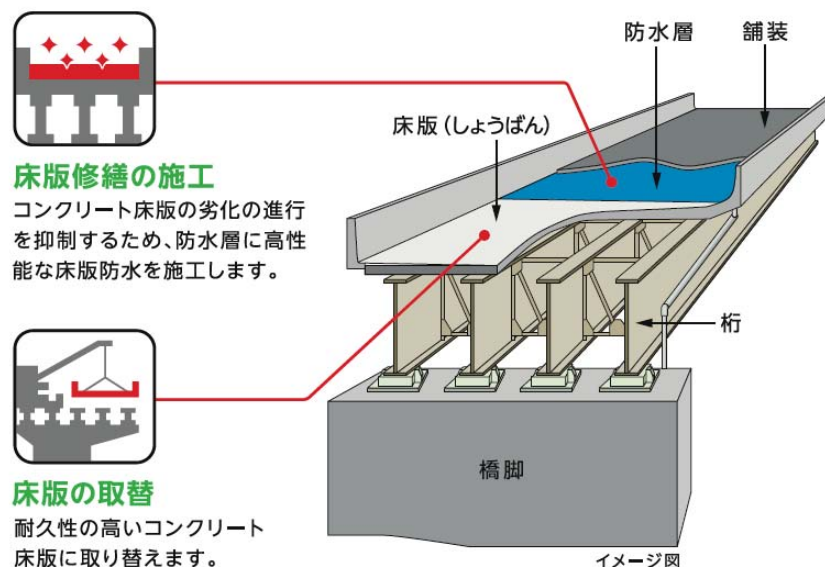


### 4. 工事内容

東北自動車道 築館IC～若柳金成IC間に位置する三迫川橋は、開通から約40年が経過し、車両の大型化による輪荷重の繰り返しで微細なひび割れ、冬期間の凍結防止剤散布の塩分などが原因となり、コンクリート床版の劣化や鉄筋に錆が生じているため、抜本的な老朽化対策工事を実施する必要があります。

劣化した既設のコンクリート床版を、新しい床版に取り替えることにより、安全・快適にご利用いただける高速道路に生まれ変わります。

#### ◆工事概要



※床版とは、橋梁を通行する自動車等を直接支え、その荷重を桁へ伝達させる構造部材のことです。

## 5. ご利用時のお願い

- ① 工事区間は約3.0kmに渡って終日対面通行規制を行います。現状の片側2車線から1車線へ縮小となるため、更なる安全運転に努めていただきますとともに、ご利用の際には時間に余裕をもってお出かけください。また、悪天候等により予備日を使用する場合がありますため、渋滞発生を予測している11月23日・25日に当該工事区間のご利用を予定されているお客さまにおかれましては、ご利用ICの変更にご協力をお願いいたします。
- ② 対面通行規制区間では走行車線や路肩は狭くなっているため、走行する際は規制速度を遵守し、車間距離を確保して追突事故などには十分注意をお願いします。また、対面通行規制区間の前後では大きく車線が切り替わりますので、現地の案内看板などに従って通行をお願いします。
- ③ 工事現場周辺では、工事用車両の出入りがありますので、前方に十分注意して通行をお願いします。
- ④ 工事期間中は、道路情報板や路上標識を活用した工事規制情報の提供や安全に走行していただくための注意の呼びかけを実施してまいります。走行の際にはこれらの情報を確認のうえ、安全に走行していただきますようお願いします。
- ⑤ お出かけ前に「ドラとら」などの Web サイトで最新の通行規制や渋滞情報をご確認ください。

### ◆工事現場周辺での情報提供イメージ写真



【道路情報板】



【路上標識】

※写真は平成29年の春に施工した情報提供状況です。



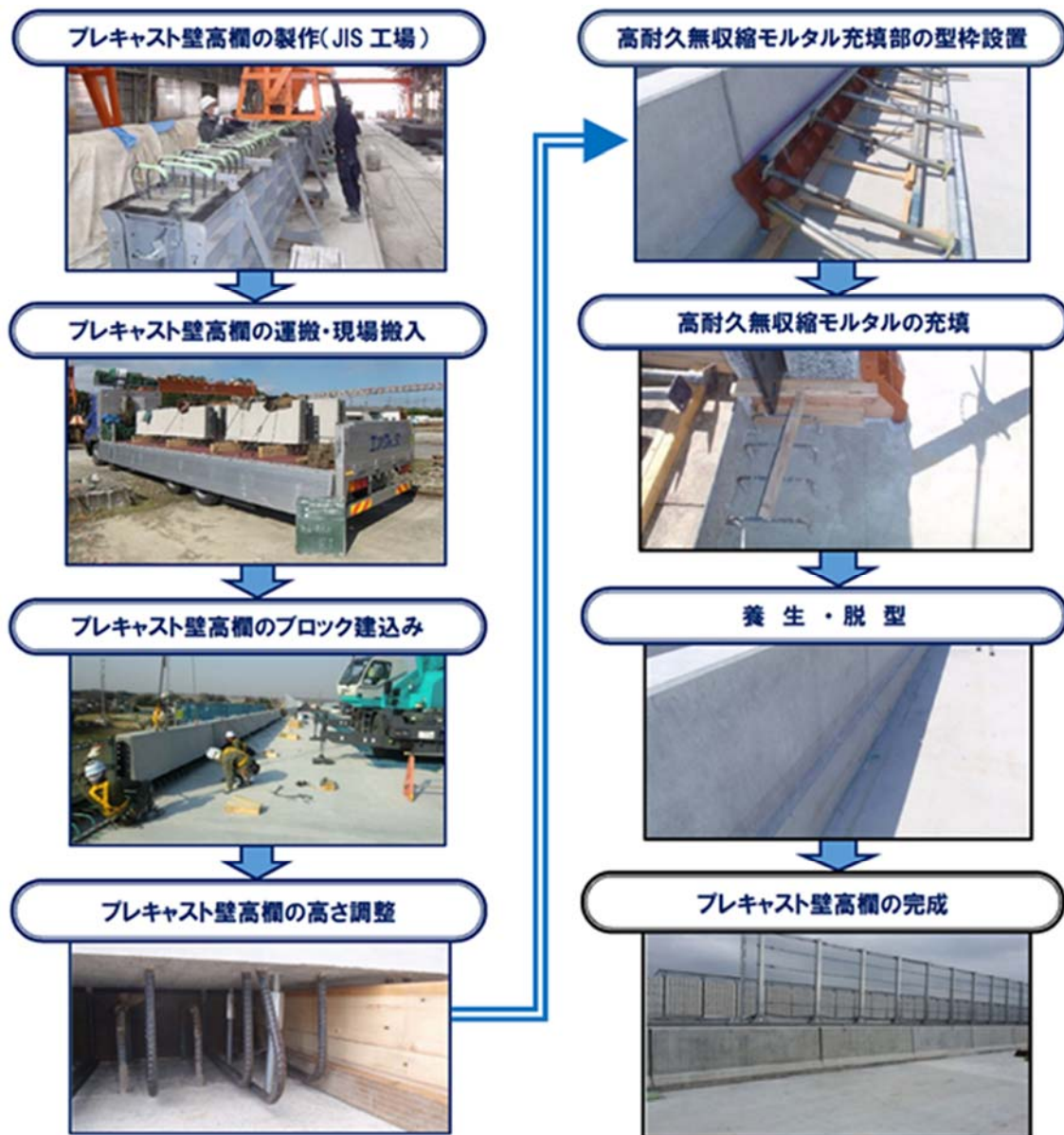


## 6. 工事によるお客さまへのご迷惑を最小限とするための取組み

### 【工期短縮および品質向上を目的としたプレキャスト製品の採用】

床版や壁高欄においてプレキャスト製品を採用することで、通常より工期を短縮し、規制期間を最大限短くしています。※プレキャストとは・・・あらかじめ工場などで製作された製品のこと

#### ◆プレキャスト壁高欄に関する施工フロー



出典:DAK 式プレキャスト壁高欄工法研究会

## 【情報提供の強化】

規制予定は、高速道路上の情報板(電光掲示板)に加え、東北地方を中心に、テレビCM、ラジオCM、新聞広告により規制内容を事前にお知らせし、休憩施設には立看板の設置やポスター・リーフレットを掲示します。

【お知らせイメージ】 ※平成30年の春に実施したリニューアル工事の広報素材です

### ◆テレビCM



### ◆立看板



### ◆ポスター



### ◆リーフレット



## 【渋滞状況等の高速道路情報】

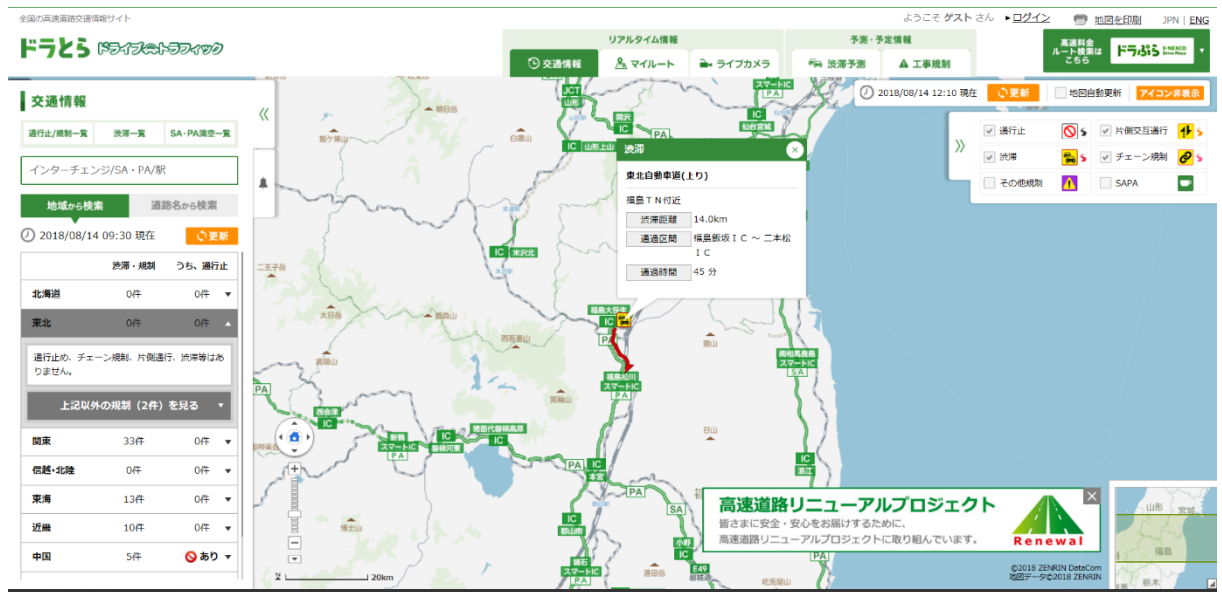
NEXCO東日本道路交通情報サイト「ドラとら」で、リアルタイム交通情報を提供しています。

【P C】 <https://www.drivetraffic.jp/>

【携帯】 <http://m.drivetraffic.jp/>



## ◆リアルタイム交通情報の表示例



## 7. 道路交通情報の入手方法について

### (1) お出かけ前に入手できる道路交通情報

- ・NEXCO東日本ホームページ「工事規制情報」(各地域の工事規制に関する情報を提供)  
宮城県は「南東北」をご覧ください。

[http://www.e-nexco.co.jp/road\\_info/const\\_notice/](http://www.e-nexco.co.jp/road_info/const_notice/)

- ・NEXCO東日本 道路交通情報サイト「ドラトラ」(全国の高速道路交通情報を提供)

【P C】 <https://www.drivetraffic.jp/>

【携帯】 <http://m.drivetraffic.jp/>

- ・ハイウェイテレホン

5分毎に更新される高速道路の交通最新情報をハイウェイテレホン(自動音声)で24時間提供しています。

仙台局 022-711-1620

(携帯電話・PHS短縮ダイヤル#8162)

- ・NEXCO東日本お客さまセンター(24時間オペレーターが対応します。)

0570-024-024または03-5338-7524

- ・(公財)日本道路交通情報センター(JARTIC)の道路交通情報

050-3369-6761(東北地方・高速情報)

インターネット <http://www.jartic.or.jp/>

### (2) 走行中に入手できる道路交通情報

・道路情報板

・ハイウェイラジオ(AM1620kHz)

ハイウェイラジオを放送している区間は、高速道路上の標識によりご案内しています。

・ハイウェイ情報ターミナル

SA・PAに設置されているモニター画面などにより、広域の道路交通情報をお知らせしています。

※ツイッターの公式アカウント「NEXCO東日本(東北)」(@e\_nexco\_tohoku)でも情報を配信しています。



#### 高速道路リニューアルプロジェクト

いま、安全・安心を次の世代へ。

NEXCO東日本は、皆さまに安全・安心をお届けするために、  
高速道路の大規模更新・修繕事業に取り組んでまいります

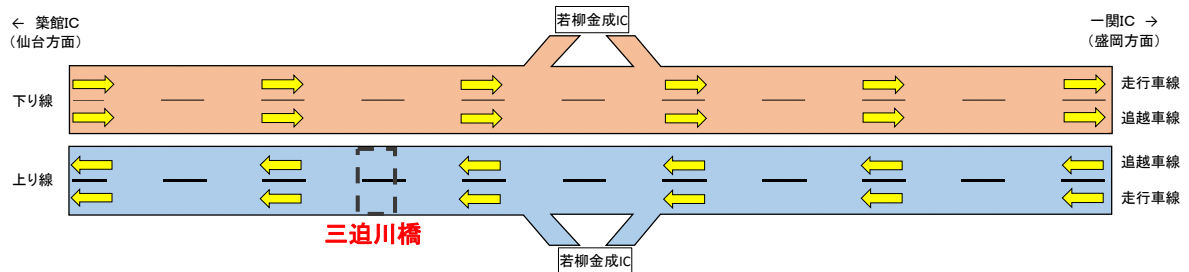
URL: <http://www.e-nexco.co.jp/renewal/>

# 工事規制ステップ図

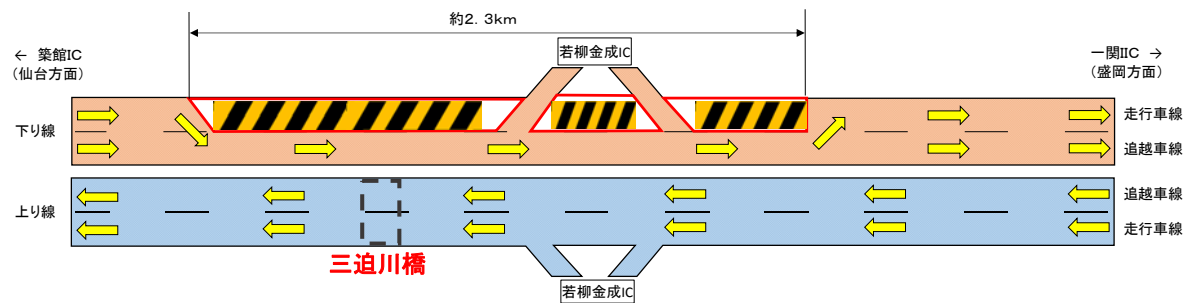
別添資料-1

 : 工事箇所  
 : 工事規制箇所

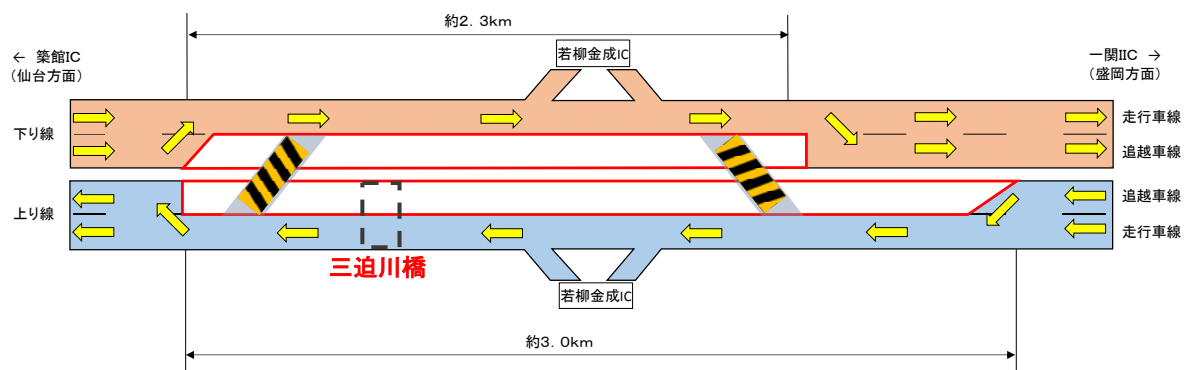
## ■現 状



## ■終日車線規制(下り線).....渡り線設置、仮設防護柵設置

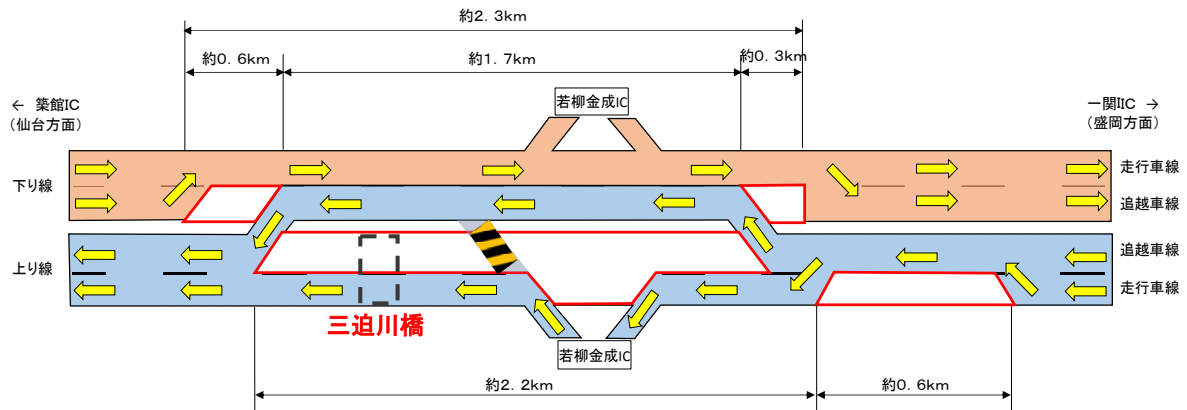


## ■終日車線規制(上下線).....渡り線設置、仮設防護柵設置

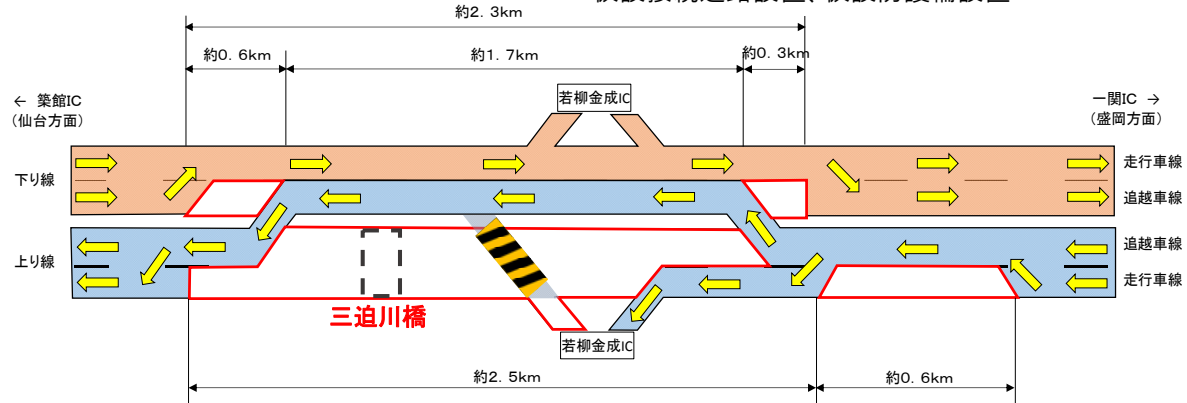




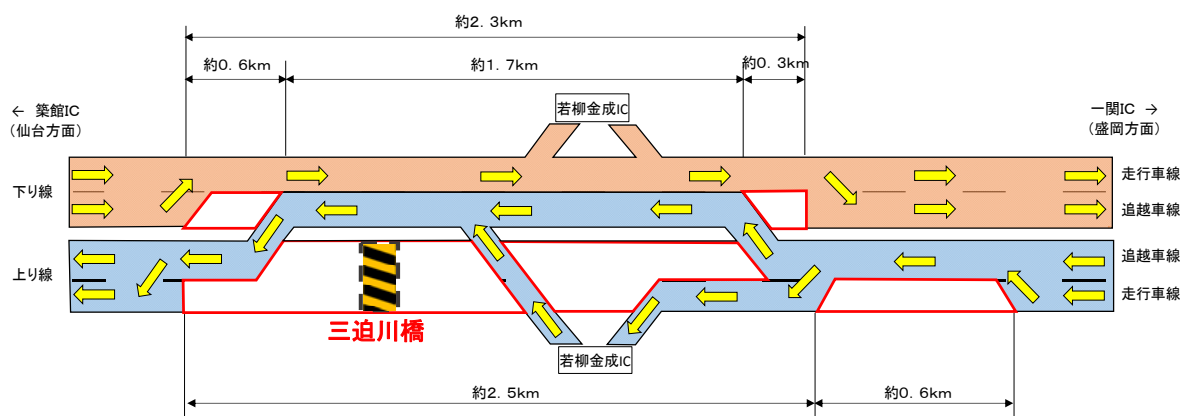
■終日対面通行規制(上下線)……………若柳金成IC仙台方面入口(上り線)  
仮設接続道路設置、仮設防護柵設置



■終日対面通行規制(上下線)およびIC閉鎖…若柳金成IC仙台方面入口(上り線)  
仮設接続道路設置、仮設防護柵設置

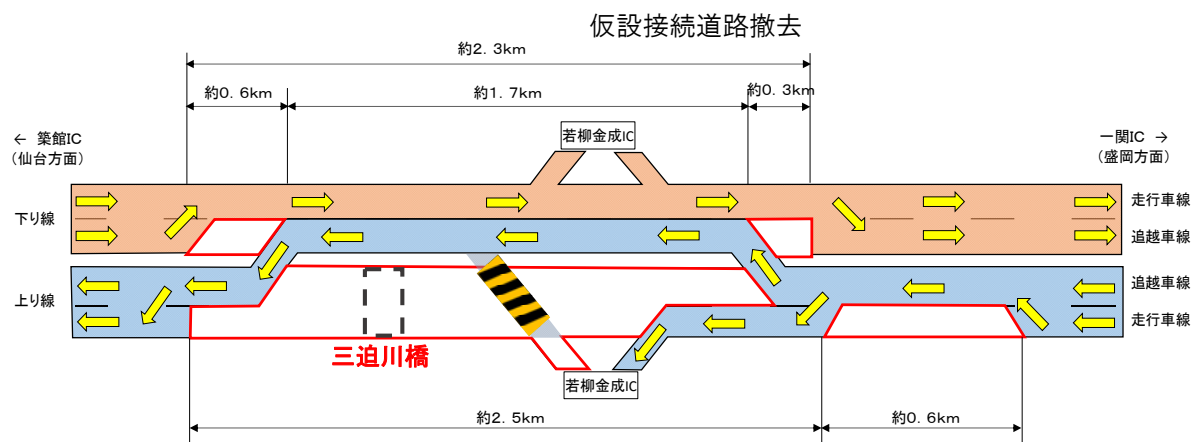


■終日対面通行規制(上下線)……………本体工事

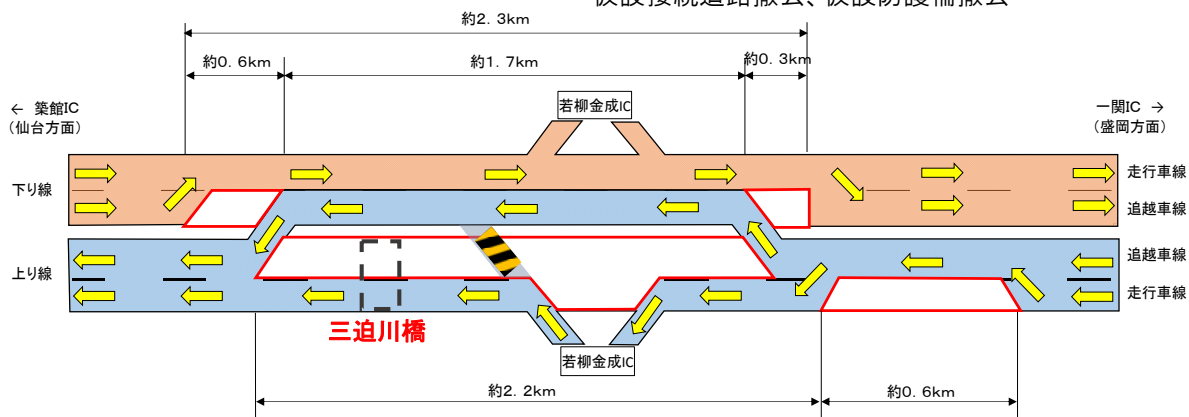


※若柳金成IC仙台方面入口(上り線)閉鎖については、同日付リリース「東北自動車道 若柳金成IC 仙台方面入口(上り線)でリニューアル工事による夜間閉鎖を実施」をご参照ください。

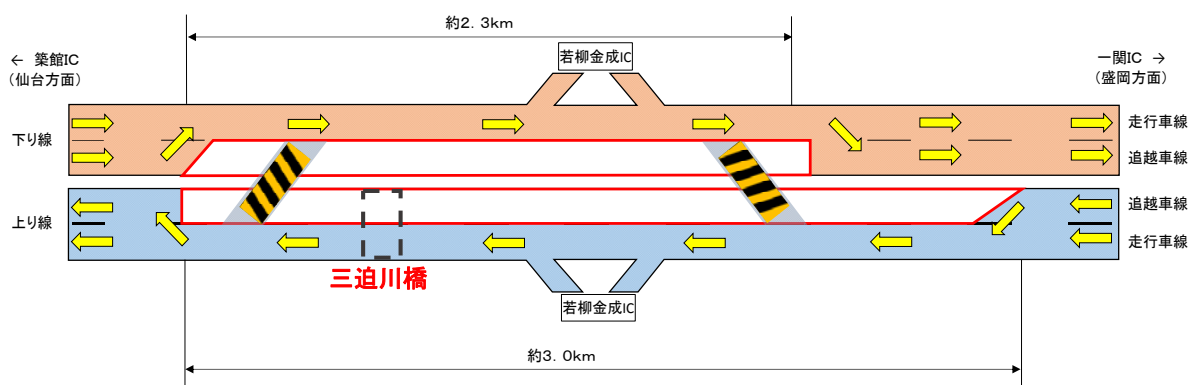
■終日対面通行規制(上下線) およびIC閉鎖・・・若柳金成IC仙台方面入口(上り線)



■終日対面通行規制(上下線) およびIC閉鎖・・・若柳金成IC仙台方面入口(上り線)  
仮設接続道路撤去、仮設防護柵撤去

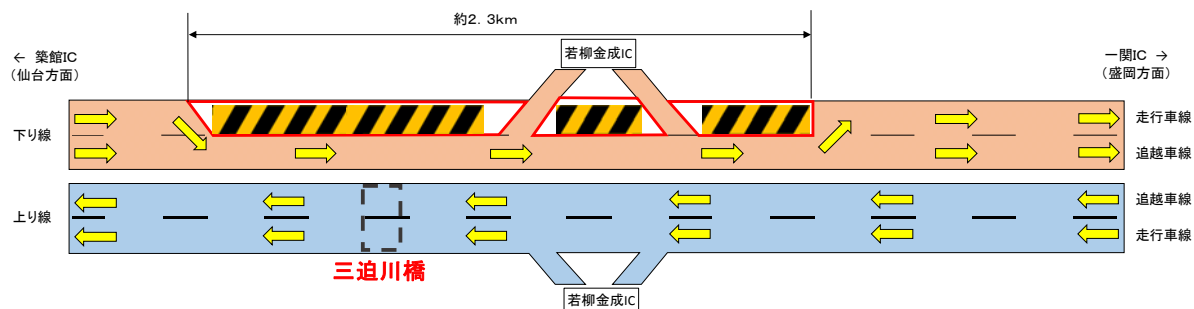


■終日車線規制(上下線)・・・・・・渡り線撤去



※若柳金成IC仙台方面入口(上り線)閉鎖については、同日付リリース「東北自動車道 若柳金成IC仙台方面入口(上り線)でリニューアル工事による夜間閉鎖を実施」をご参照ください。

■終日車線規制(下り線)…………路肩舗装復旧



■工事完了

