

【迂回路図】

①平成30年10月22日(月)～10月24日(水)の3夜間

(山形自動車道 山形北IC 山形JCT方面へ向かう本線からの出口ランプ通行止め時)



地理院地図(国土地理院) (<https://maps.gsi.go.jp/>)をもとに、東日本高速道路(株)が加工

	《本線を通行した場合》	《迂回路を通行した場合》
山形蔵王IC⇄山形北IC	7.6km(所要時間7分)	8.4km(所要時間14分)

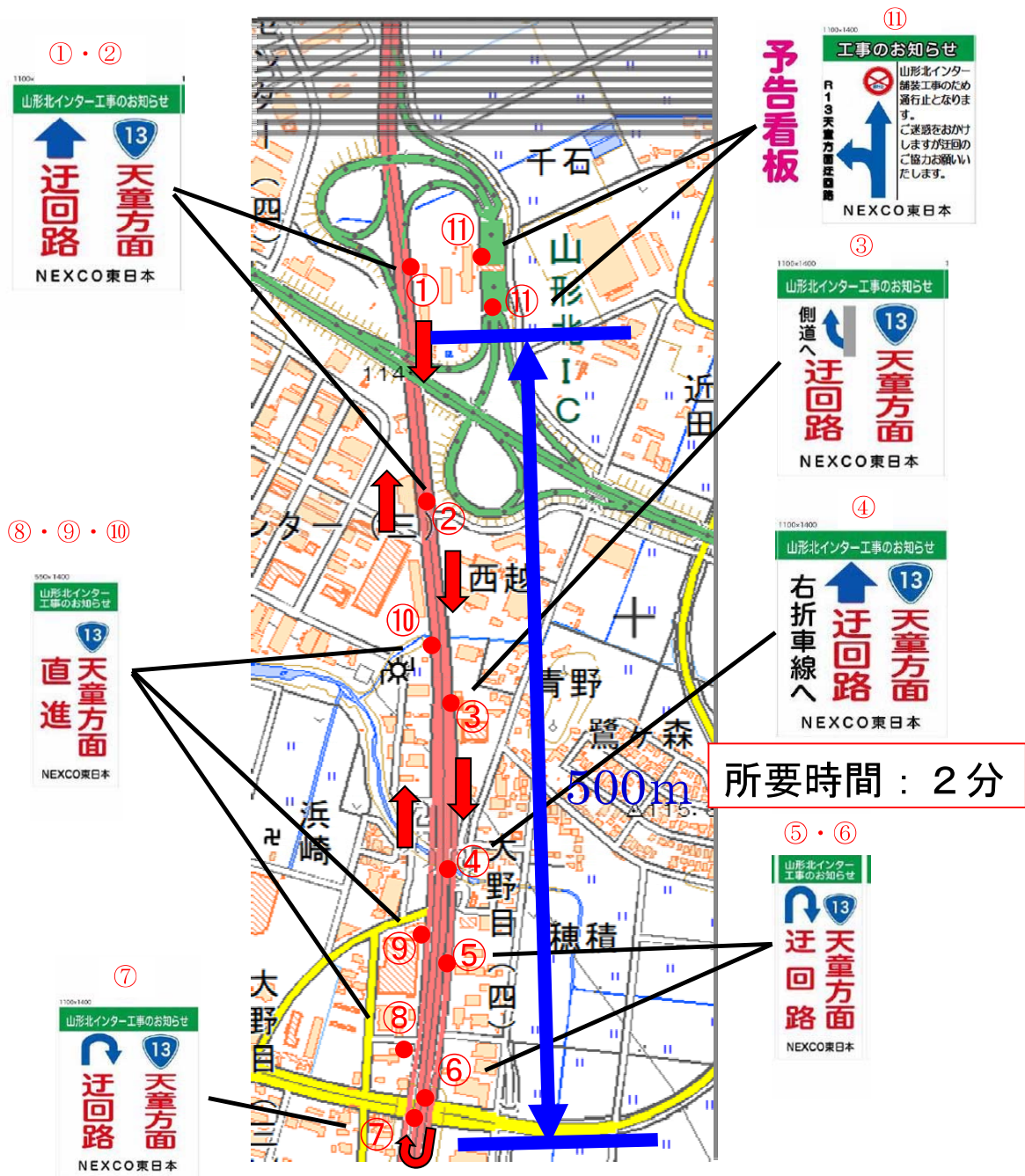
②平成30年10月29日(月)～10月31日(水)の3夜間
 (山形自動車道 山形北IC 天童方面ランプ通行止め時)



地理院地図(国土地理院) (<https://maps.gsi.go.jp/>)をもとに、東日本高速道路(株)が加工

	《本線を通行した場合》	《迂回路を通行した場合》
山形北IC→ 大野目交差点→山形北IC	—	1.0km(所要時間2分)

山形北 IC ランプ通行止め時 看板設置個所



地理院地図(国土地理院) (<https://maps.gsi.go.jp/>)をもとに、東日本高速道路(株)が加工