

平成30年9月25日
 東日本高速道路株式会社
 東北支社山形管理事務所

E48 山形自動車道(山形北IC出口ランプ) 夜間通行止めの実施

NEXCO東日本山形管理事務所(山形県山形市)は、**E48** 山形自動車道 山形北インターチェンジ(IC)出口ランプにおいて、損傷した舗装の補修工事のため、下記のとおり夜間通行止めを実施します。

高速道路の安全・快適な環境を維持するために必要な工事です。交通量の減少する夜間に通行止めを実施するなど、お客さまへのご迷惑を最小限とするよう取り組んでまいりますので、ご理解とご協力をお願いします。

記

- 通行止め区間
 - ①山形自動車道 山形北IC 山形JCT方面へ向かう本線からの出口ランプ
 - ②山形自動車道 山形北IC 料金所から天童方面への出口ランプ**【別添資料一】**
- 通行止め期間
 - ①平成30年10月22日(月)～10月24日(水)の3夜間
 (予備日:平成30年10月25日(木)、10月26日(金))
 - ②平成30年10月29日(月)～10月31日(水)の3夜間
 (予備日:平成30年11月1日(木)、11月2日(金))

【規制カレンダー】

平成30年 10～11月

日	月	火	水	木	金	土
	1	2	3	4	5	6
7	8	9	10	11	12	13
14	15	16	17	18	19	20
21	22	23	24	25	26	27
		① 夜間通行止予定			① 予備日	
28	29	30	31	11/1	11/2	11/3
		② 夜間通行止予定			② 予備日	

- 通行止め時間 毎夜20:00から翌6:00

4. 迂回路 国道286、国道13号【別添資料-2】

5. 工事内容 損傷した舗装の補修を行います。

【舗装の損傷状況】

舗装面が損傷している箇所の補修等を実施

舗装の損傷状況図



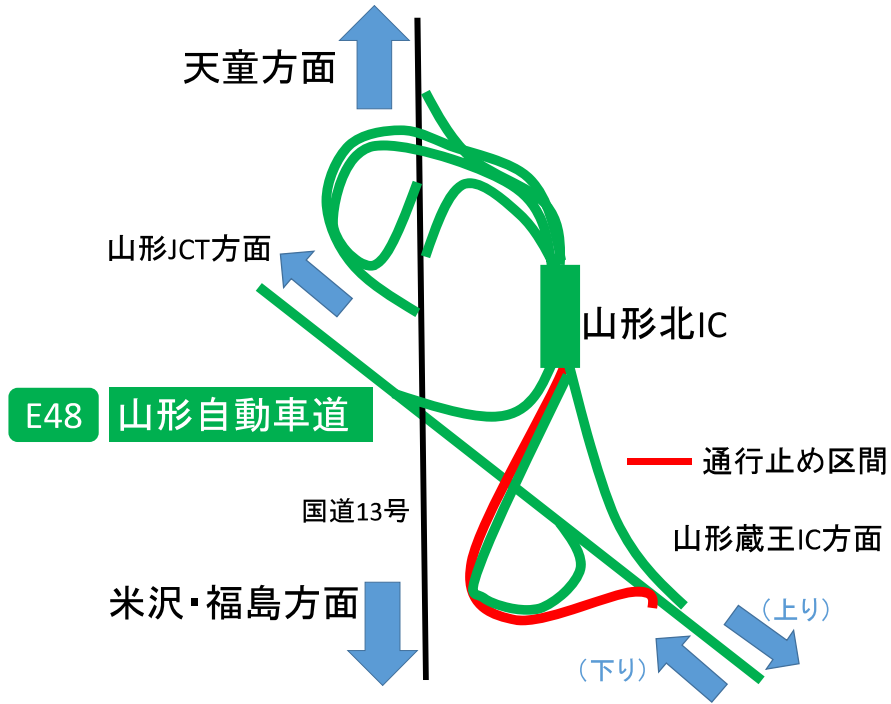
施工イメージ図



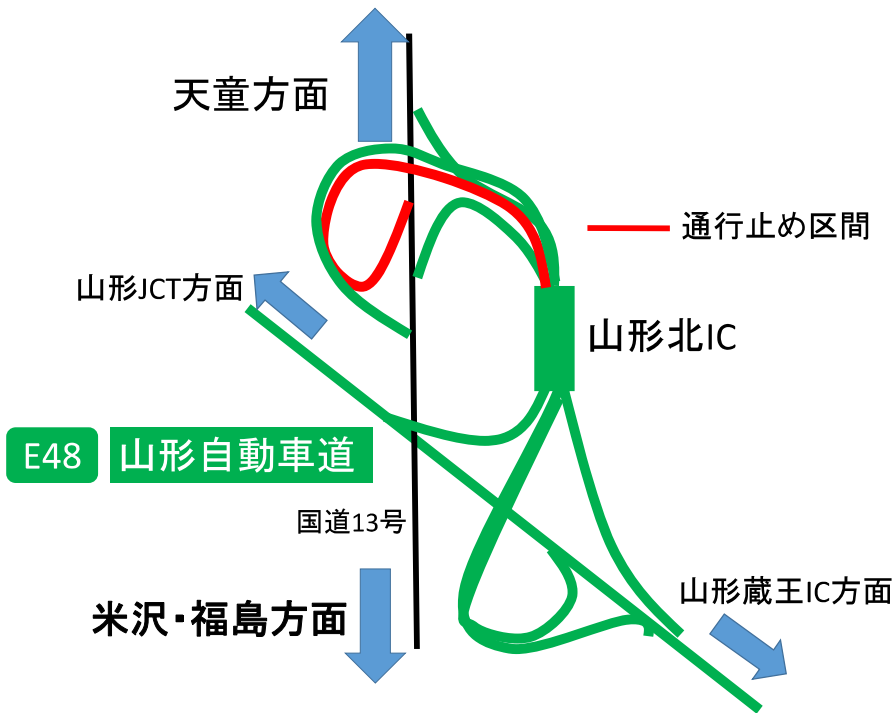
6. 情報提供
- ・NEXCO東日本お客さまセンター(24時間オペレーターが対応します。)
0570-024-024 または 03-5338-7524
 - ・ハイウェイテレホン(24時間音声案内)
山形局 023-685-1620
 - ・(公財)日本道路交通情報センター
050-3369-6606(山形情報)

【通行止め区間】

①平成30年10月22日(月)～10月24日(水)の3夜間
(山形自動車道 山形北IC 下り線出口ランプ)



②平成30年10月29日(月)～10月31日(水)の3夜間
(山形自動車道 山形北IC 天童方面ランプ)



【迂回路図】

①平成30年10月22日(月)～10月24日(水)の3夜間

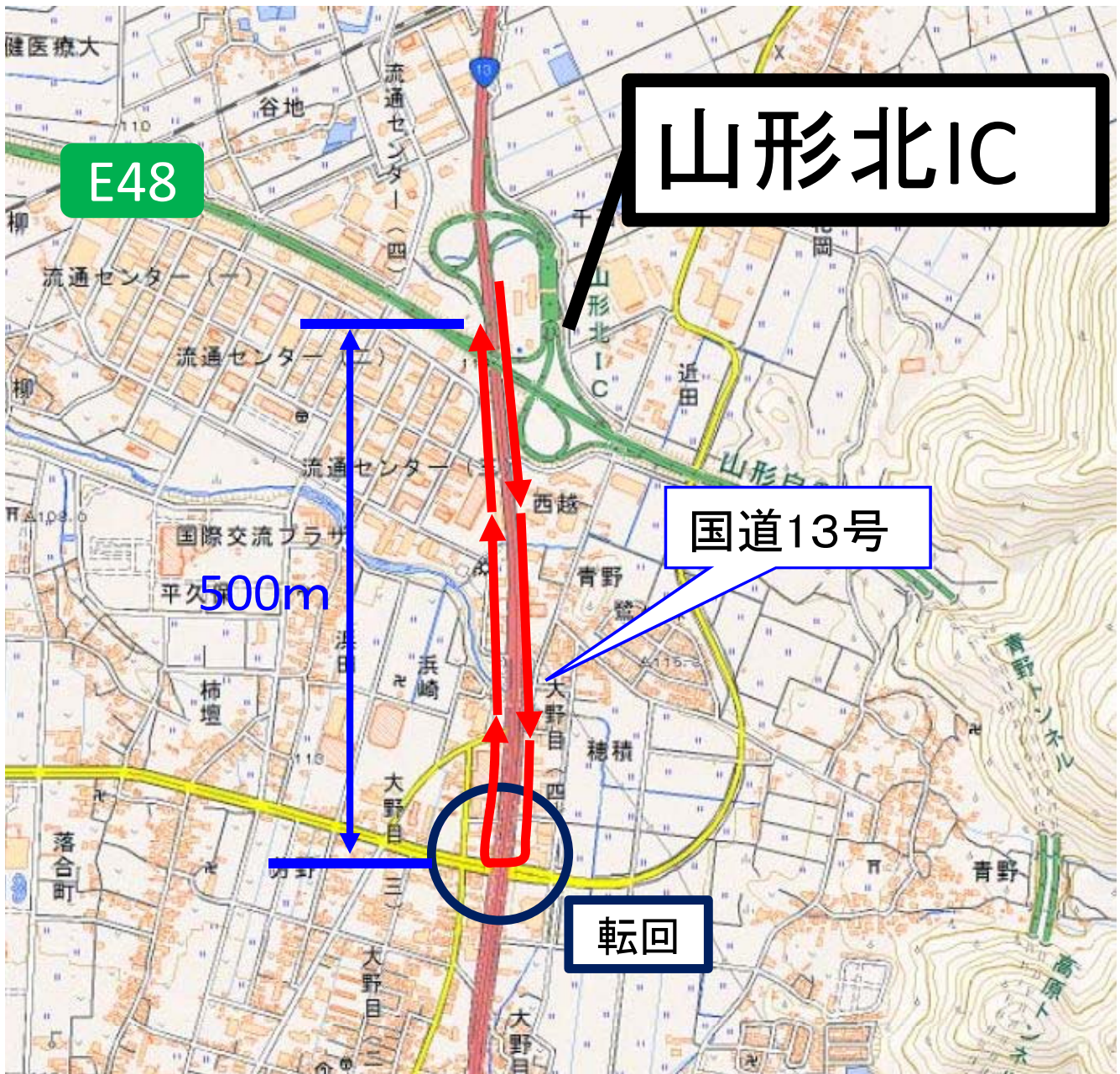
(山形自動車道 山形北IC 山形JCT方面へ向かう本線からの出口ランプ通行止め時)



地理院地図(国土地理院) (<https://maps.gsi.go.jp/>)をもとに、東日本高速道路(株)が加工

	《本線を通行した場合》	《迂回路を通行した場合》
山形蔵王IC⇄山形北IC	7.6km(所要時間7分)	8.4km(所要時間14分)

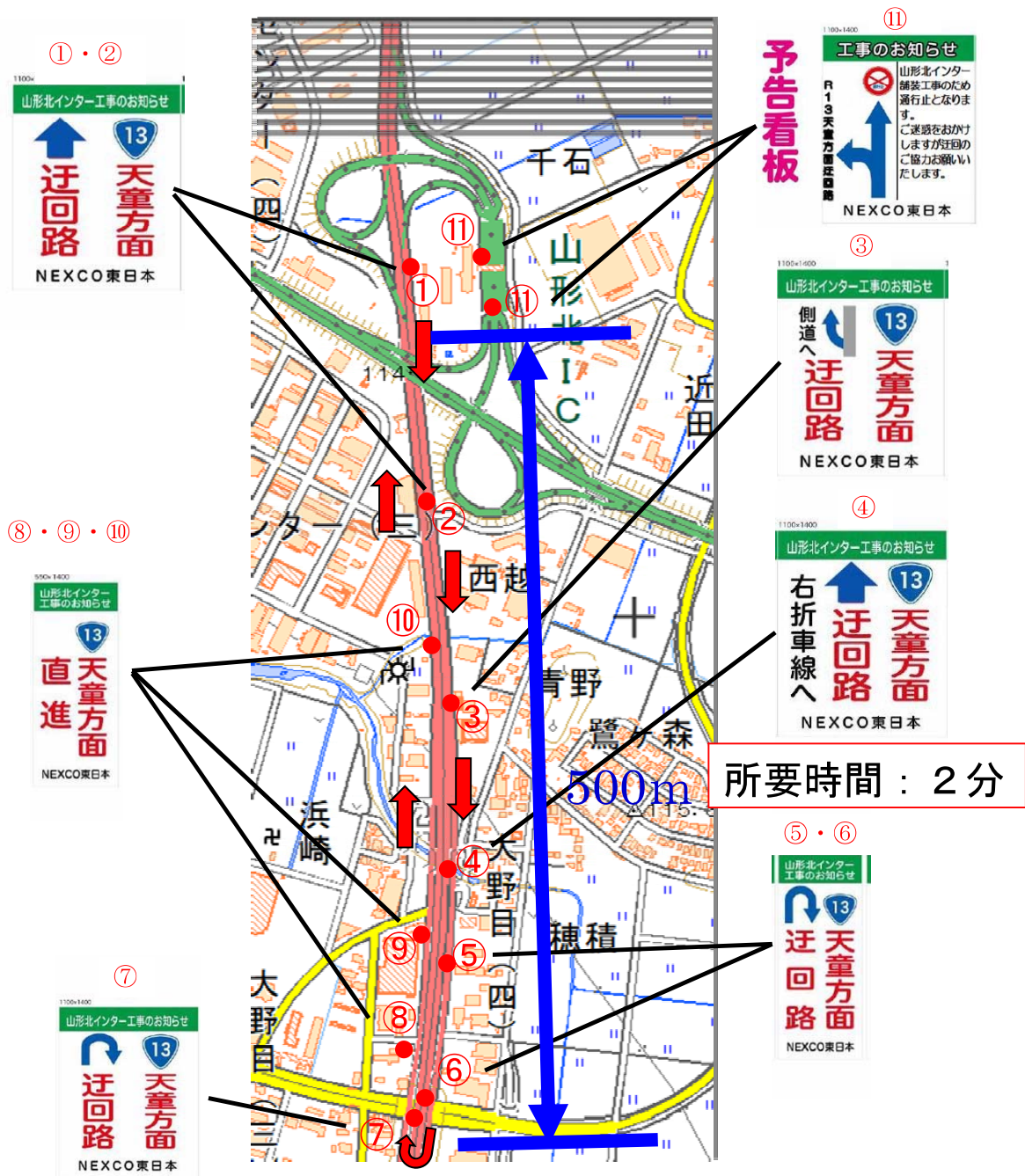
②平成30年10月29日(月)～10月31日(水)の3夜間
 (山形自動車道 山形北IC 天童方面ランプ通行止め時)



地理院地図(国土地理院) (<https://maps.gsi.go.jp/>)をもとに、東日本高速道路(株)が加工

	《本線を通行した場合》	《迂回路を通行した場合》
山形北IC→ 大野目交差点→山形北IC	—	1.0km(所要時間2分)

山形北 IC ランプ通行止め時 看板設置個所



地理院地図(国土地理院) (<https://maps.gsi.go.jp/>)をもとに、東日本高速道路(株)が加工