

平成30年11月27日
東日本高速道路株式会社
東北支社

年末年始期間の高速道路における渋滞予測について 【東北地方版】

交通量のピークは、下り線**12月29日(土)**、上り線**1月3日(木)**

NEXCO東日本東北支社(仙台市青葉区)は、年末年始期間〔平成30年12月28日(金)～平成31年1月6日(日)の10日間〕の東北地方の高速道路における交通集中による渋滞予測をとりまとめました。

1. 渋滞予測について

東北地方の高速道路では、年末年始を故郷で過ごされるお客さまなどで交通が集中するものの、交通集中による5km以上の渋滞は発生しないと予測しています。交通量のピークとしては、下り線が12月29日(土)、上り線が1月3日(木)と予測していますので、出発日や出発時刻をずらすなど、分散利用をお願いします。

また、事故が原因となり渋滞が発生してしまう場合もございます。お出かけの際には冬用タイヤなどの冬装備を万全にして安全運転を心掛けていただき、高速道路情報等を活用したゆとりある旅行計画を立ててお出かけください。

《渋滞予測の方法》

渋滞予測は、交通動向を加味し、過去の渋滞実績と交通量の推移を基に、事故や通行止め等の特異事象に起因する渋滞を除外し、渋滞発生日時及び発生箇所を予測しております。

《昨年の渋滞実績(参考)》

昨年の年末年始期間〔平成29年12月28日(木)～平成30年1月4日(木)の8日間〕において、5km以上の渋滞回数は下り方面1回、上り方面2回の3回発生しました。

2. 混雑が予想される主な休憩施設

年末年始期間の東北地方の休憩施設は、帰省などで高速道路をご利用されるお客さまが集中し、例年混雑が発生しています。

混雑時の対策として、**駐車場整理員を配置**し駐車スペースを適切にお客さまがご利用できるように努めます。あわせて、大型車もご利用しやすいように**大型車駐車ますを重点的に確保**しますので、ご参考にしていただき、快適なドライブにお役立てください。

県	路線		混雑が予想される休憩施設
福島	E4 東北道	上り線	阿武隈PA、鏡石PA、安積PA、安達太良SA、福島松川PA、吾妻PA、国見SA
		下り線	阿武隈PA、鏡石PA、安積PA、安達太良SA、福島松川PA、吾妻PA、国見SA
	E6 常磐道	上り線	四倉PA、南相馬鹿島SA
		下り線	四倉PA、南相馬鹿島SA
	E49 磐越道	上り線	阿武隈高原SA
		下り線	阿武隈高原SA
宮城	E4 東北道	上り線	菅生PA、長者原SA
		下り線	菅生PA
岩手	E4 東北道	上り線	前沢SA
		下り線	前沢SA

※「SA」はサービスエリア、「PA」はパーキングエリアの略です。

《参考》休憩施設等での混雑対策



3. NEXCO東日本東北支社からのお願い

～ お出かけ前に ～

○心の準備と車の冬装備を万全に

冬季の高速道路は事故が発生しやすくなっています。お出かけ前には、冬用タイヤなどの冬装備を万全にしてください。（別紙1参照）

○ゆとりある旅行計画をお願いします

渋滞予測情報をご活用いただき、高速道路のご利用に際しては、渋滞の発生が予測される日時をずらすなどの分散利用により渋滞回避を図り、ゆとりある旅行計画でお出かけください。また、お出かけ直前には高速道路情報サイト『ドラぷら』などで最新の道路交通情報をご確認ください。

○車の故障や積荷の落下等のトラブル予防をお願いします

高速道路ご利用の前にはガソリン残量やタイヤの空気圧などの事前点検を実施し、高速道路上でのトラブル予防をお願いします。また、落下物防止のために、出発前には荷物の固定の確認をお願いします。

～ 高速道路では ～

○後部座席でもシートベルトを着用

高速道路では、後部座席を含む全席でシートベルト着用が法律で義務づけられています。必ず着用して下さい。

○逆走は命にかかわる危険行為です

高速道路は指定された方向にしか進めません。案内標識や路面標示にて進行方向を十分確認し、走行してください。（別紙2参照）

○給油やトイレはお早めに

給油やトイレは、高速道路をご利用になる前や渋滞区間の手前にあるSA・PAなどにおいてなるべくお早めにお済ませください。なお、高速道路上での燃料切れを防止するため、「高速道路外ガソリンスタンド給油サービス社会実験」を実施しております。（別紙3参照）

○適度な休憩をとって安全運転を

夜間運転や長時間運転により疲労がたまりがちになります。居眠りなどによる事故を防止するために、SA・PAなどを利用して適度な休憩をとり、安全運転の心掛けをお願いします。

～ 事故にあわないために・事故が起こったら ～ （別紙4参照）

○後続車に合図

渋滞区間内での追突事故を防止するために、前方に渋滞を確認した場合には、ハザードランプを点灯して後続車への合図をするようにご協力をお願いします。

○絶対に歩き回らず、安全な場所へ避難

万一、事故や故障が起こったら、ハザードランプを点灯し、発煙筒や三角停止表示板を設置してから、運転者も同乗者もガードレールの外などの安全な場所にすみやかに避難してください。その後、110番・非常電話などで通報をお願いします。

○道路の異常・緊急事態を発見したら

道路の異常や落下物を発見した場合、道路緊急ダイヤル『#9910』に通報をお願いします。

4. 渋滞情報などの提供

高速道路を安全で快適に走行していただくため、パソコンや携帯電話で最新の高速道路情報（渋滞状況、路面状況、道路状況）等を簡単に入手することができます。お出かけ前には是非ご利用ください。

※運転中の携帯電話及びスマートフォン等のご使用は禁止されております。ご利用の際は、お出かけ前やご休憩時、または同乗の方による操作をお願いします。

< 渋滞の予測情報 >

➤ パソコン・スマートフォン・携帯電話

『渋滞予報カレンダー』（別紙5参照）

パソコン版 <http://www.drivetraffic.jp/map.html?t=p&pmode=cal>

スマートフォン版 http://www.drivetraffic.jp/smp/prejam_calendar.html

※高速道路情報サイト『ドラぷら』（<http://www.driveplaza.com/>）からもアクセスできます。

携帯電話版 http://m.drivetraffic.jp/yosoku_cal.html

➤ 渋滞予報ガイド

NEXCO東日本管内、NEXCO中日本管内（中部地区）の渋滞予測を掲載した渋滞予報ガイドを、サービスエリア・パーキングエリアで配布していますのでご活用ください。

※web版（『ドラぷら』内） <http://www.driveplaza.com/traffic/roadinfo/jutaiyoho/>

< 渋滞状況等の高速道路情報 >

➤ パソコン

『ドライブトラフィック(ドラとら)』（<http://www.drivetraffic.jp/>）（別紙6参照）

※地図画面上で高速道路の交通情報（走行ルートなど）と料金やSA・PAの情報がご覧になれます。

『道路交通情報 Now!!』（<http://www.jartic.or.jp/>）

※（公財）日本道路交通情報センターHP

➤ スマートフォン・携帯電話

『ドライブトラフィック(ドラとら)』（別紙6参照）

スマートフォン版 <http://www.drivetraffic.jp/>

携帯電話版 <http://m.drivetraffic.jp/>

※高速道路の交通情報（走行ルートなど）と料金やSA・PAの情報がご覧になれます。

➤ NEXCO東日本お客さまセンター

0570-024-024 または 03-5338-7524

※24時間365日オペレーターが対応します。

➤ （公財）日本道路交通情報センター

050-3369-6666（全国共通ダイヤル）

➤ その他

東北地方の主要なSA・PAでは、「ドライビングウェザーチャンネル」で天気予報や運転時の注意ポイントなどドライブに役立つ情報を放映しております。



Twitterの公式アカウント「NEXCO東日本（東北）」（@e_nexco_tohoku）でもリアルタイム交通情報など、ドライブに役立つ情報を配信しています。

※事故や天候の影響などによっても渋滞状況は大きく変わる可能性がありますので、お出かけ前に『ドラぷら』などで最新の道路交通情報をご確認ください。

【別紙1】 冬季の高速道路走行の安全運転啓発と情報提供

冬季間に高速道路をご利用されるお客様に対し、冬季の高速道路走行の備えや安全走行のノウハウ、高速道路の交通情報などをWebサイトや携帯電話などで提供しています。

1. 高速道路雪道情報Webサイト・携帯電話サイト

ONEXCO東日本の情報サイト『ドラぷら』 <http://www.driveplaza.com/>

冬の高速道路講座や渋滞予測などの情報を提供しています。

○『ドライブトラフィック(ドラとら)』 <http://www.drivetrain.jp/map.html>

高速道路の気象(雪道)予測や路面状況(雪道ライブカメラ)の情報を提供しています。

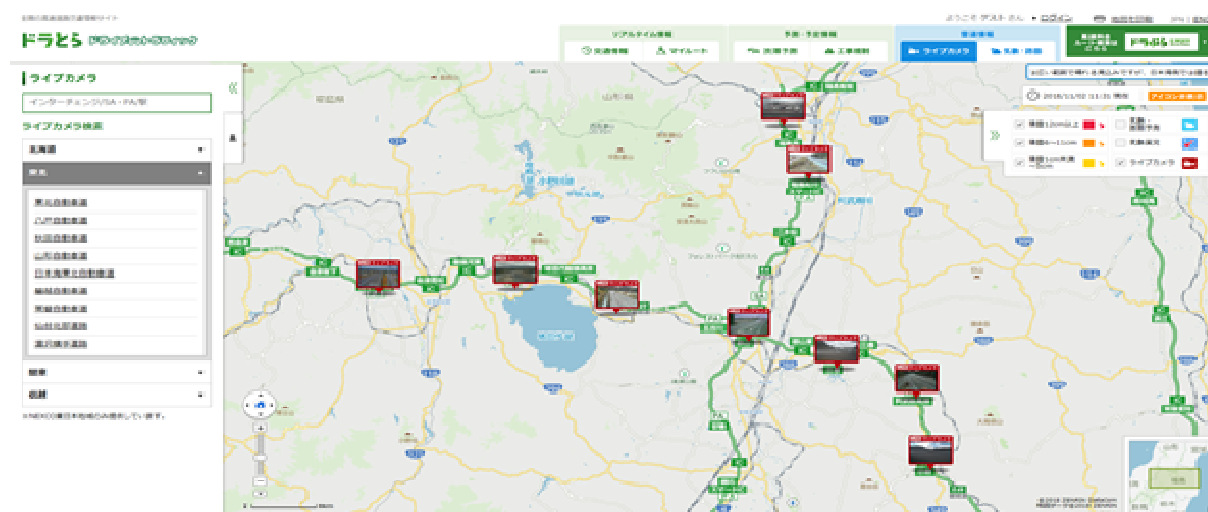
■安全運転啓発のためのポスター



■『ドラぷら』(PC版) マンモシ博士の冬の高速道路講座



■『ドラとら』(PC版) 気象予測&路面状況(雪道ライブカメラ)



注)リアルタイム交通情報はゼンリンデータコム(株)の運営により提供しております。

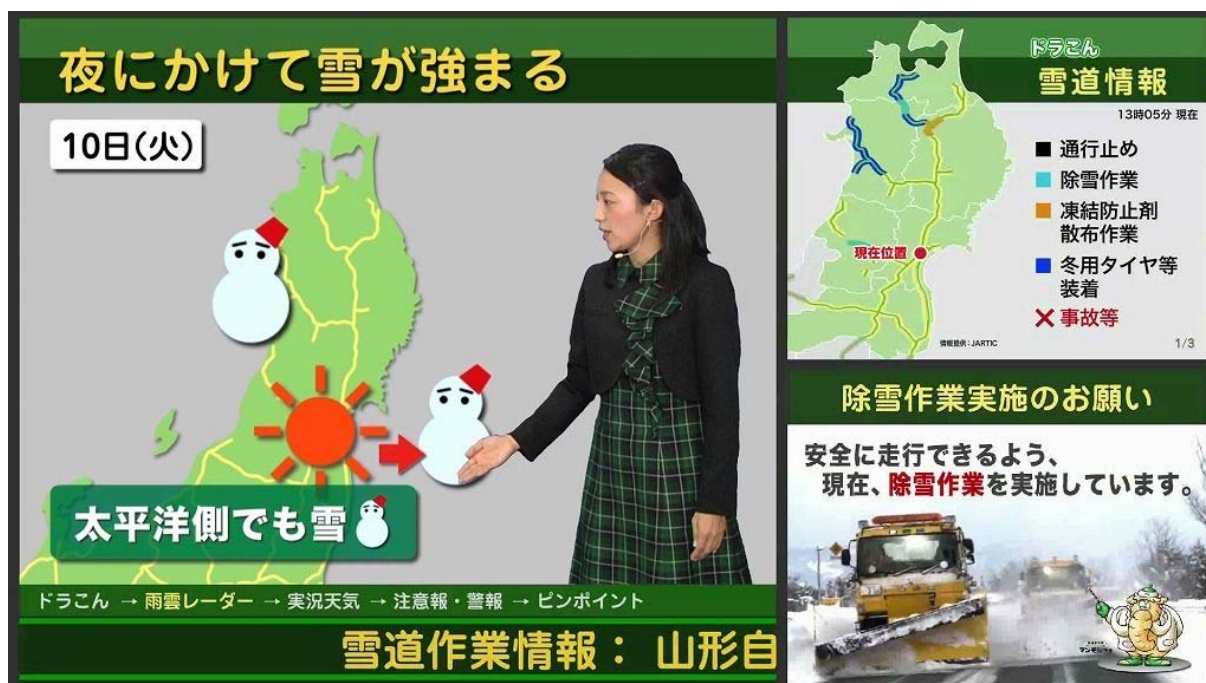
■『ドラぷらアプリ』のライブカメラ画面[左]と道路気象情報画面[右]



注)写真はイメージです。

2. ドライビングウェザーチャンネルにおけるお天気情報

東北支社管内のサービスエリア・パーキングエリアに設置した専用モニターにより、天気予報を中心とした情報番組を放送しています。(写真はイメージです。)



無くそう逆走

逆走は命にかかわる危険行為です。

—— 逆走しない、させない、事故にしない ——

高速道路上で、逆走車に起因する重大事故が発生しています。

高速道路は指定された方向にしか進めません。案内標識や路面標示にて進行方向を十分確認し、走行してください。

万が一、逆走車を発見した場合は、110番にて通報していただきますようお願いいたします(運転中の通報は必ず同乗者の方から)。逆走車の情報を見聞きしたら速度を落とし、十分な車間距離をとり、前方車両の動向を注視してください。逆走車のほとんどは追越車線を逆走してくる傾向にあります。

また、逆走してしまった場合は、安全な場所にハザードランプを点灯して停止し、近くのより安全な場所に避難したうえで110番、またはお近くの非常電話にて通報してください。

なお、目的のインターチェンジを通り過ぎてしまった際は、高速道路上でバックやUターンはせずにそのまま走行し、次のインターチェンジで降りていただき、料金所係員に相談して指示に従ってください。

高速道路で起こる逆走に注意！

高速道路は一方通行。Uターン、バックは厳禁です。



【別紙3】「高速道路外ガソリンスタンド給油サービス社会実験」を実施しています

～ 高速道路上での燃料切れを防止するための取り組み ～

ETC車限定
 高速道路外給油サービス 社会実験

下り線十和田ICを一時流出し、指定ガソリンスタンドにて給油ができます。

給油に関するお知らせ

東北自動車道(下り線)をご利用(十和田ICを通過)されるお客さまへ

十和田ICで一時流出し、指定のガソリンスタンド(GS)にて給油を行い、**1時間以内**に十和田ICから再度流入して高速道路を走行した場合、お客さまが本来目的としたICまで連続して走行した場合と同一料金に調整します。

指定ガソリンスタンド

対象IC	指定GS	営業日・営業時間	所在地・連絡先
十和田IC	三菱商事エネルギー株式会社大里恒三商店 十和田給油所	年中無休 月～金曜日 7:00～19:30 土・日曜日 7:00～19:00	秋田県鹿角市十和田毛馬内字上野後20-2 TEL 0186-35-2638

ご利用条件

ETC車限定
※車種問わず
※現金車は対象外

給油を目的に十和田ICを一時流出し、指定のGS(6箇所)で給油されたお客さまが対象となります。

ETCカードの確認をさせていただきます。GSスタッフにお申し出下さい。

GS事務室内に設置されているインターホンで、ETCカードの確認手続きを行う必要があります。

十和田ICを流出後1時間以内に、十和田ICより再度流入し、流出前と同一方向へ走行して下さい。

料金調整の流れ

- ① 備付インターホンにて料金所係員に連絡してください。
- ② インターホンにETCカードをかざしてください。
料金所係員がETCカード番号を確認いたします。
※高速道路の通行料金のお支払いに使用するカード
- ③ 直通料金に調整したうえで後日請求いたします。

ご注意

料金所での通行料金の表示は、一時流出した場合の料金が表示されますが、ご請求時には、調整した金額を請求させていただきます。※お客さまが本来目的としたICまで連続して走行した場合の高速道路料金 ETCカード確認時に、アンケートへのご協力をお願いいたします。

●実施概要

現在、**E4** 東北道 岩手山SAから **E4A** 青森道 青森東ICの下り方面区間(約160km)及び東北道 青森ICの下り方面(約140km)にガソリンスタンド(GS)がなく、空白区間となっています。

当社では、従前から燃料切れ防止の取り組みとして、東北道 花輪SA(下り線)でガソリン缶の販売を行っておりますが、更なるサービスの向上として、高速道路外のGS活用による『燃料切れの不安解消』や『お客さまの利便性向上』を目指し、ETC車限定による社会実験を期間限定で実施しています。

●主な留意点

- 給油を目的に**下り線** 十和田ICで降りて**指定GS**で給油されたお客さまが対象となります。
- ETC車限定**です。(車種は問いません。現金車は対象外となります。)
- GSにおいて**ETCカードの確認**をいたしますので、GS事務室内に設置された専用インターホンにて十和田料金所係員にお申し出ください。
- 十和田ICを降りてから**1時間以内**に、十和田ICより高速道路にお戻りください。**下り線**でのご利用が対象です。

●安全運転のためにお早目の給油をお願いします

NEXCO東日本の情報サイト『ドラぷら』でも、高速道路上のGSの設置箇所がわかる「**全国ガスステーションマップ**」を掲載しております。

(http://www.driveplaza.com/sapa/shisetsu_service/gas_station/#gs_map)

【別紙4】 事故にあわないために・事故が起こったら

～ 高速道路を安全に快適にご利用いただくために ～

●出発前に車をチェック！積み荷もチェック！

高速道路上の落下物は非常に危険ですので、お出かけ前には、車の付属品等が脱落しないかの確認や積み荷の固定をお願いします。

また、情報板で『落下物有』の表示を確認したら、速度を落とし、特に注意して走行しましょう。



●走行中は、十分な車間距離をとり、

無理な割り込みをしない！

割り込みをされた車が、急ハンドルを切ったり、急ブレーキをかけたりすることで、事故の原因になることもあります。車線変更をするときは、後続車を**気遣う余裕**をもちましょう。



●乗車したら、まずはシートベルトの着用を！

高速道路では、後部座席を含む全席でシートベルト着用が法律で義務づけられています。**忘れずに、全席シートベルトを着用**しましょう。



●万が一、事故が起こってしまったら、絶対に歩き回らない！

事故などでやむを得ず停止した場合は本線・路肩を歩き回らないでください。**高速道路は一般道とは違います！**同じ感覚での行動は絶対にやめ、速やかに車を路肩に移動させ、移動が不可能な場合は以下の項目を最優先してください。

⇒後続車に合図！

後続車の運転者が停止車両に気づいているとは限りません。**ハザードランプの点灯、発煙筒の設置、三角停止表示板を設置**し、後続車両に対する安全措置を行ってください。

⇒安全な場所へ避難！

運転者も同乗者も全員、通行車両に十分注意しガードレールの外側など**安全な場所**に待避してください。**車の中に留まることは危険です。**

⇒避難をしてから通報！

110番・非常電話・道路緊急ダイヤル（#9910）などで通報！

※非常電話は本線上1kmおき、トンネル内は200mおきに設置



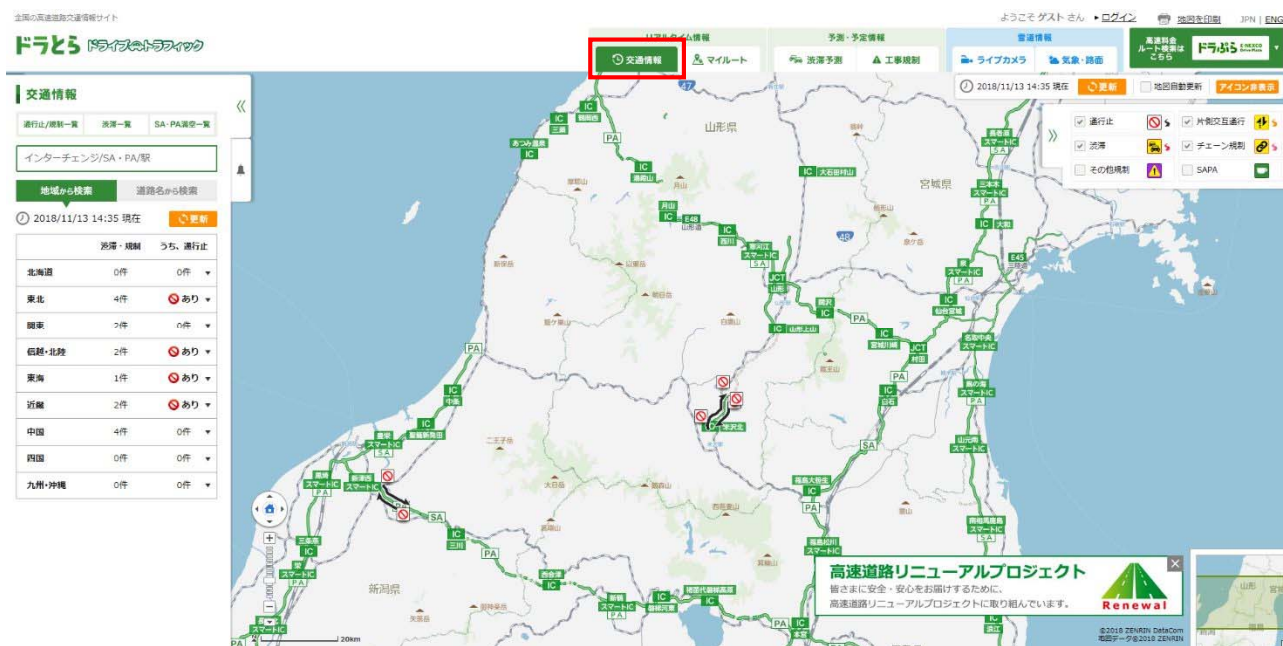
【別紙5】 交通情報提供サービス『ドライブトラフィック(ドラとら)』

～ リアルタイム交通情報を提供しています！ ～

①高速道路の交通情報サービスをパソコンで提供中 (<http://www.drivetrain.jp/>)

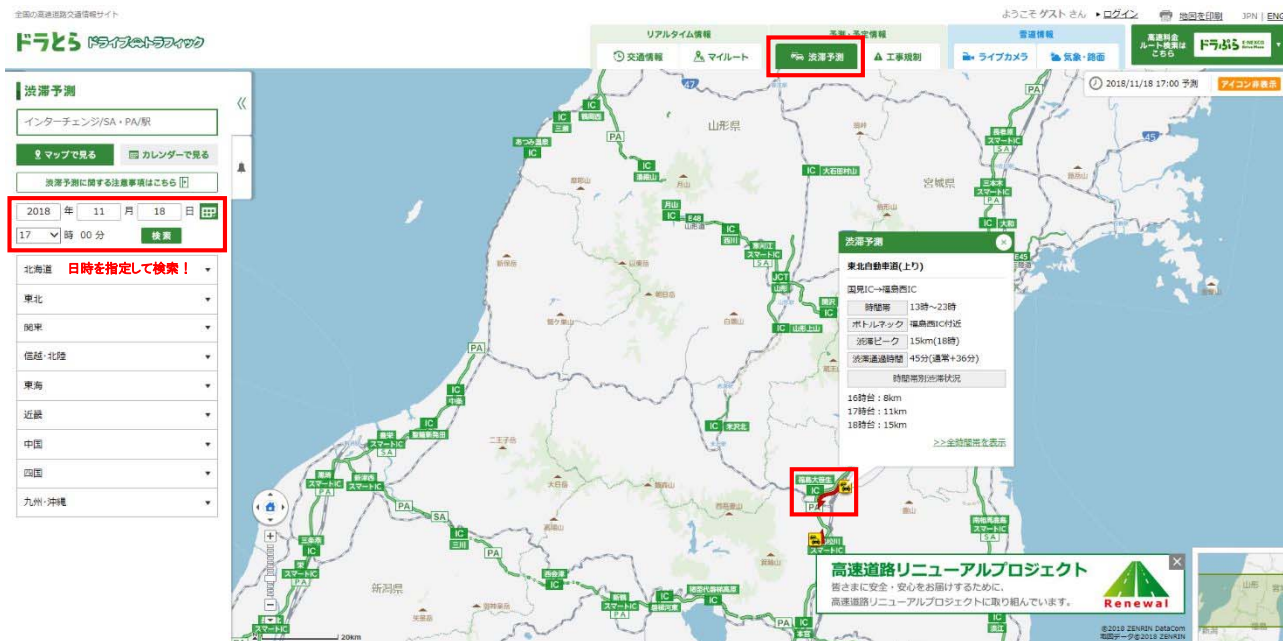
※あわせて、同画面で渋滞予測情報もマップ上で提供！

■リアルタイム交通情報の表示例

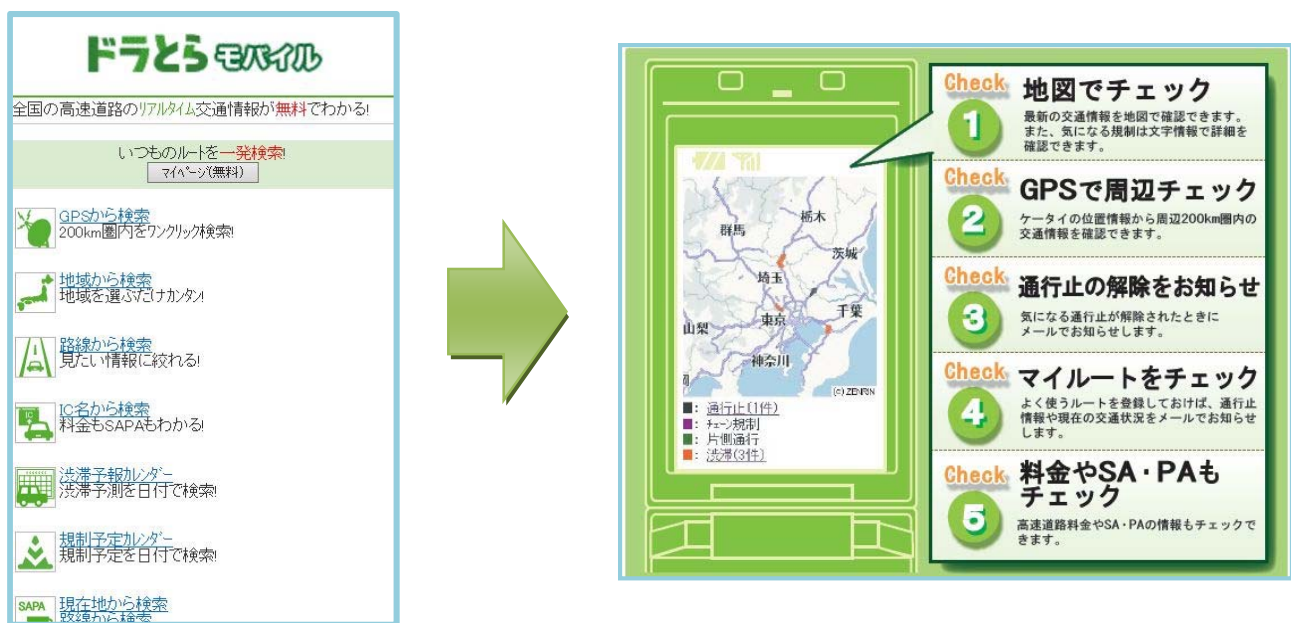


注)リアルタイム交通情報はゼンリンデータコム㈱の運営により提供しております。

■渋滞予測情報の表示例

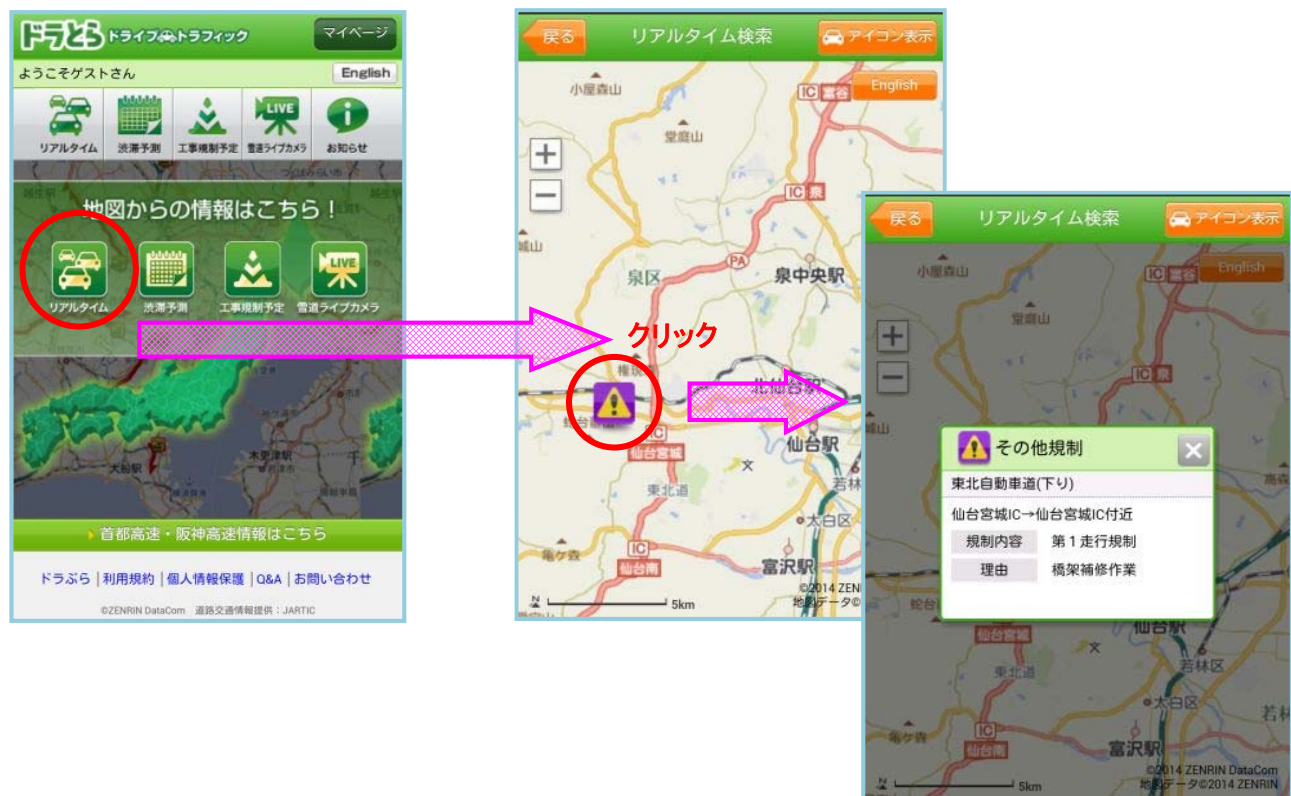


②高速道路の交通情報提供サービスを携帯電話で提供 (<http://m.drivetrffic.jp/>)



③『ドライブトラフィック(ドラとら)』はスマートフォンでもご利用いただけます (<http://www.drivetrffic.jp/>)

▼ドラとら TOP





④ドラぷらアプリ(スマートフォン版)

主に出発前から旅行中のあらゆる利用シーンで便利なスマートフォンアプリ「ドラぷらアプリ」(無料)をリリースしております。(Android 版、iPhone 版)



確認したい高速道路情報の検索ができます。

「ライブカメラ」「道路気象情報」は冬期限定メニューです。

メニュー画面



トップ画面に表示される「IC」のアイコンをクリックすることで、簡単に料金・経路検索ができます。



出発地IC、目的地ICの他、出発日時①を指定し、②渋滞予測を「オン」にすると、予測に基づいた所要時間が反映されます。(③)

ドラぷらアプリトップ画面

注) 図はアプリの表示画面例です。

■ ドラぷらアプリはこちらからダウンロードできます

- iPhone 版(App Store)
- Android 版(Google play)



※運転中の携帯電話及びスマートフォン等のご使用は禁止されております。ご利用の際は、ご出発前やご休憩時、または同乗者の方による操作をお願いします。

【別紙6】 渋滞予測情報の提供

お客さまのゆとりある旅行計画づくりにご活用いただくために、NEXCO東日本の情報サイト『ドラぷら』(http://www.driveplaza.com)などで高速道路の渋滞予測情報を提供しています。

また、当社では、渋滞予測情報とともに、多くの方に渋滞の発生ポイントや発生原因を知っていただくための『渋滞ポイントマップ』を、ドラぷらでお知らせしています。

高速道路がつなぐクルマの旅を、もっと楽しく快適に

ドラぷら

E-NEXCO
Drive Plaza

http://www.driveplaza.com

「ドラぷら」で検索してください

● 渋滞予報カレンダー（高速道路の渋滞予測）

5キロメートル以上の渋滞予測を提供しており、渋滞の場所や、時間毎の渋滞長、ピーク時の通過所要時間などの情報を入手できます。

①

②

③

④

注) 図は渋滞予報カレンダーの表示例です。

● 高速料金・ルート検索

出発時刻毎の渋滞予測を考慮した到着時間、所要時間の情報を入手できます。

高速道路がつなぐクルマの旅を、もっと楽しく快適に

お問い合わせ Q&A セーフティドライブ 高速料金がお得 E-NEXCO pass

登録ルートをチェック (マイページ) Google カスタム検索 Language

HOME 料金・ルート・交通情報 サービスエリア ドライブを楽しむ おトクに走る

最新のトピックス

マンモシ博士。 ~マンモシ博士の雪道ガイド~

高速料金・ルート検索

IC名で 地図から 道路名から 住所から

出発IC (例) 港北 到着IC (例) 仙台南

検索

時間・出発日などを指定して検索

サービスエリア

料金・割引・ETC

ドラぶらショッピング

今年お世話になった方へのお歳暮ギフト

感謝の気持ちをギフトに込めて

青森中央 ▶ 三郷南

2018年12月29日 10:00 出発・普通車

条件を変えて再検索

必ずお読みください

表示件数 3件 5件

表示順 時間順 距離順 料金順

1時間前で再検索 1時間後で再検索

三郷南ICは、三郷JCT方面への入口、三郷JCT方面からの出口のみ

ルート	ETC料金	通常料金	距離	渋滞考慮	通常時間
ルート1	10,640円	14,900円	699.5km	7時間31分	7時間31分
ルート2	10,550円	14,920円	679.2km	7時間54分	7時間54分
ルート3	10,030円	14,170円	805.3km	12時間22分	12時間22分

ルート詳細

ルートマップを見る

マイルート登録

この経路のSA/PAを検索

このルートの内容を印刷

¥ ETC料金 10,640円

¥ ETC2.0料金 10,640円

¥ 通常料金 14,900円

①出発IC・到着ICを入力

②出発予定日時等の
詳細条件を入力する
場合にクリック

③ルート別に渋滞予測を
考慮した到着時刻、
所要時間が表示されます

※左の図は表示例です。
料金等は検索条件に応じて
異なる場合がございます。

注)図は高速料金・ルート検索の表示例です。