

平成30年11月28日
東日本高速道路株式会社
東北支社

【第4弾】約3割のお客さまは冬用タイヤ未装着！急いでタイヤ交換を ～冬用タイヤ装着状況調査の結果について(第4報)～

NEXCO東日本東北支社(仙台市青葉区)は、これから降雪期を迎えるにあたり、早期の冬用タイヤへの交換を喚起し、雪道運転の安全走行を啓発することを目的に、高速道路における冬用タイヤの装着状況調査を行い、その結果を公表します。

東北全体での冬用タイヤの装着率は74%で、前回の調査(56%)に比べると高くなっています。

先週は東北各地で降雪が観測され、本格的な冬も目の前となってきましたので、早めの冬用タイヤへの交換と、高速道路をご利用の際には安全なドライブをお願いします。

1. 11月26日(月)の調査結果(第4弾)

調査箇所		冬用タイヤ装着率		今回調査台数		気象庁観測データ
		今回調査 (11月26日)	前回調査 (11月19日)	冬タイヤ 装着台数	総数	初雪日 (観測地点)
青森県	E4 東北道 青森IC	100%	77%	36	36	昨年:11月16日(青森市) 今年:11月22日 平年:11月6日
	E4A 八戸道 八戸IC	98%	44%	41	42	
青森県合計		99%	56%	77	78	
岩手県	E4 東北道 盛岡南IC	90%	84%	145	161	昨年:11月16日(盛岡市) 今年:11月21日 平年:11月8日
	E4 東北道 北上江釣子IC	87%	55%	82	94	
岩手県合計		89%	74%	227	255	
宮城県	E4 東北道 仙台宮城IC	61%	50%	59	96	昨年:11月19日(仙台市) 今年:未観測 平年:11月24日
	E6 仙台東部道路 仙台東IC	55%	37%	51	93	
宮城県合計		58%	44%	110	189	
秋田県	E4 東北道 十和田IC	100%	79%	27	27	昨年:11月16日(秋田市) 今年:11月22日 平年:11月13日
	E7 秋田道 秋田南IC	85%	60%	44	52	
	E46 秋田道 横手IC	99%	73%	91	92	
秋田県合計		95%	72%	162	171	
山形県	E48 山形道 山形北IC	90%	76%	54	60	昨年:11月16日(山形市) 今年:11月23日 平年:11月18日
	E48 山形道 鶴岡IC	81%	52%	22	27	
山形県合計		87%	69%	76	87	
福島県	E4 東北道 福島飯坂IC	59%	40%	76	129	昨年:11月19日(福島市) 今年:未観測 平年:11月26日
	E4 東北道 郡山IC	62%	52%	141	226	
	E49 磐越道 会津若松IC	74%	34%	79	107	
	E6 常磐道 いわき中央IC	61%	31%	118	195	
福島県合計		63%	39%	414	657	
東北支社 全体		74%	56%	1,066	1,437	

※ 調査方法:料金所の一般レーンを通過する車両のタイヤ種別を目視で確認。(1回当たり3時間程度)

※ 「IC」はインターチェンジの略です。

※ 初雪日については、調査実施日時点での情報です。

次回の調査は、12月3日(月)(公表は12月5日(水))の予定です。

(調査日、公表日は天候等の理由により、予告なしに変更することがあります。)

本資料は、記者発表「冬用タイヤ装着状況調査の結果について(第1弾)～冬用タイヤ装着率17%、冬はすぐそこ！早めのタイヤ交換を～(平成30年11月7日付け)」の継続調査です。

2. NEXCO東日本東北支社からのお願い

・『降雪前に早めの冬用タイヤ装着』をお願いします。

夏用タイヤは積雪路面でスリップを起こしやすく、冬道でのスリップ事故は重大な事故につながる可能性がありますので、早めの冬用タイヤへの交換をお願いします。

・『雪道での運転はゆっくりと安全な運転』をお願いします。 【参考資料－1】

シーズン初めの雪道運転は、雪道での安全運転の感覚が戻っていない場合もあるので、冬用タイヤを装着していても、車間距離を十分に取ってスピードを控えめにし、急ハンドル・急ブレーキなどの操作は行わず、ゆっくりと安全な運転をお願いします。

・『お出かけ前もお出かけ中もこまめに情報収集』をお願いします。 【参考資料－2】

冬の高速道路は天候が急変しますので、お出かけ前もお出かけ中も、道路情報や気象情報などの情報をこまめに確認してください

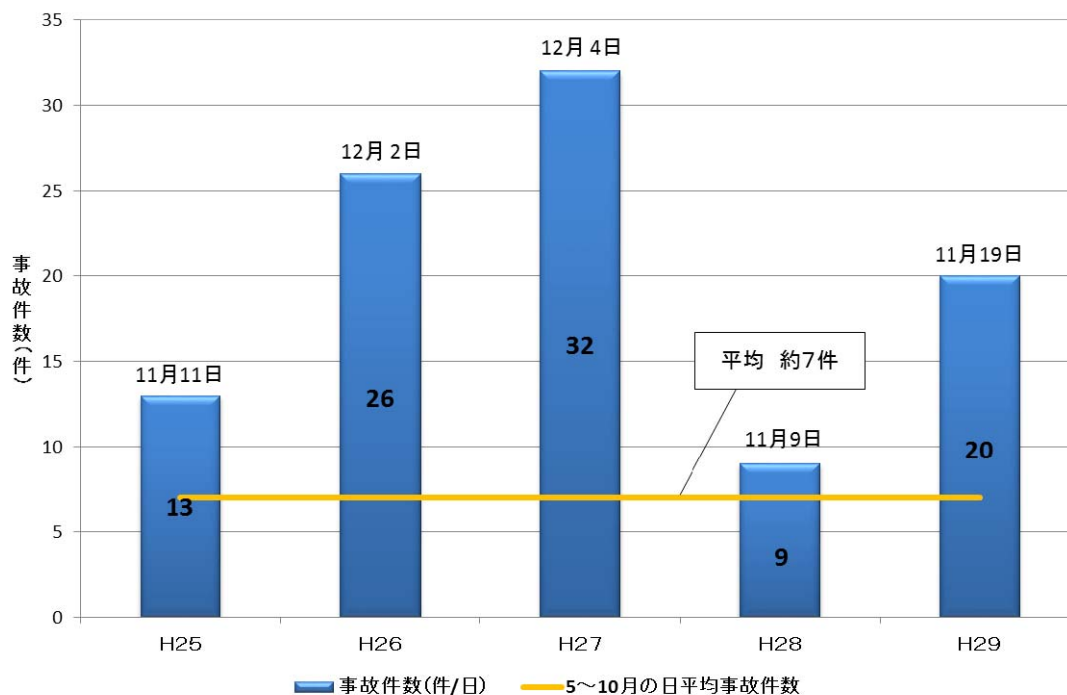
NEXCO東日本では、冬の高速道路を安全・安心・快適にご利用いただくために、SA・PA・ICでの啓発活動や交通安全キャンペーン、HP「ドラぷら」での『マンモシ博士の冬の高速道路講座』など、積極的に情報発信しています。

※マンモシ博士：車と雪道の安全を専門に研究する博士



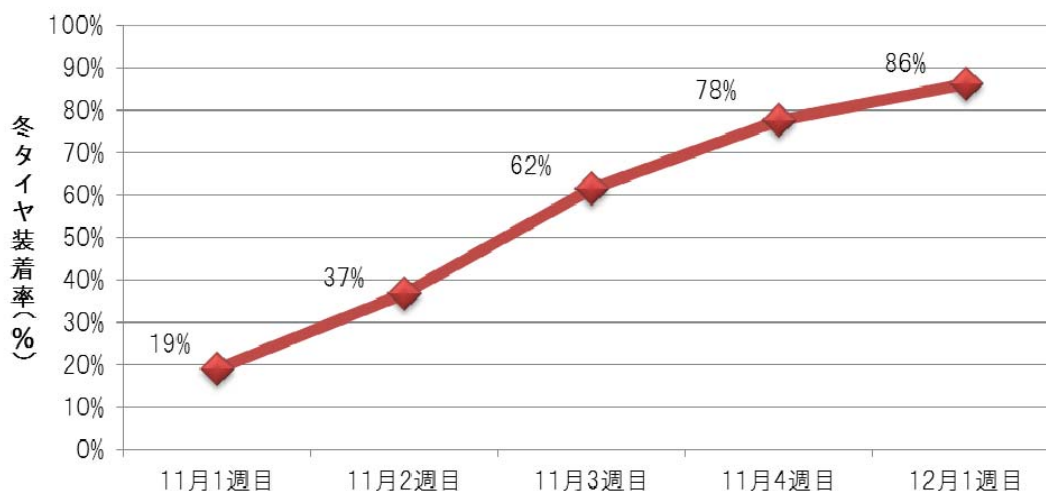
《シーズン始めの積雪を伴う降雪日の事故件数》

(NEXCO東日本東北支社調べ)



年	シーズン始めの積雪を伴う降雪日の事故件数	5～10月の日平均事故件数
H25	13 (11月11日)	7
H26	26 (12月2日)	7
H27	32 (12月4日)	7
H28	9 (11月9日)	7
H29	20 (11月19日)	7

《最近5年間平均の冬用タイヤ装着率の推移》



《シーズン始めの積雪を伴う降雪日における事故の傾向について》

シーズン始めの降雪では、高い冬用タイヤ装着率でも雪道の運転感覚が戻っていないため事故が発生しやすい傾向にあります。

《安全運転啓発と情報提供》

冬タイヤ装着率の向上と安全運転啓発のために冬道キャンペーン、ポスター、リーフレットなどで広報を行っています。また、冬季間に高速道路をご利用されるお客様に対し、冬季の高速道路走行の備えや安全走行のノウハウ、高速道路の交通情報などを Web サイトや携帯電話などで提供しています。

1. 高速道路雪道情報Webサイト・携帯電話サイト

ONEXCO東日本の情報サイト『ドラぷら』 <http://www.driveplaza.com/>

冬の高速道路講座や渋滞予測などの情報を提供しています。

○『ドライブトラフィック(ドラとら)』 <http://www.drivetraffic.jp/map.html>

高速道路の気象(雪道)予測や路面状況(雪道ライブカメラ)の情報を提供しています。

○Twitterの公式アカウント「NEXCO東日本(東北)」 @e_nexco_tohoku

高速道路の通行止めやイベント情報などのドライブに役立つ情報を配信しています。

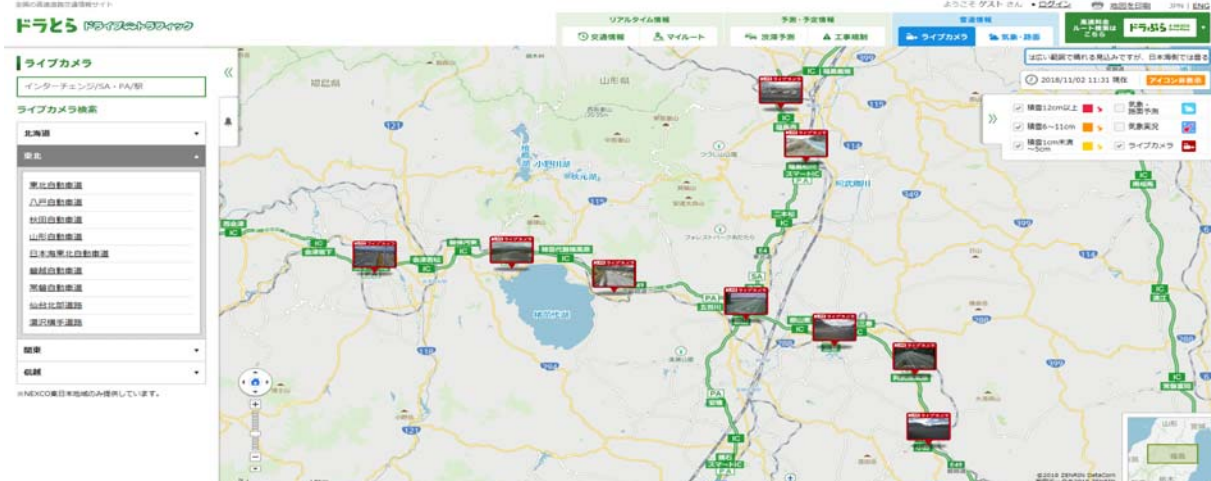
■安全運転啓発のためのポスター



■『ドラぷら』(PC版) マンモシ博士の冬道ガイド



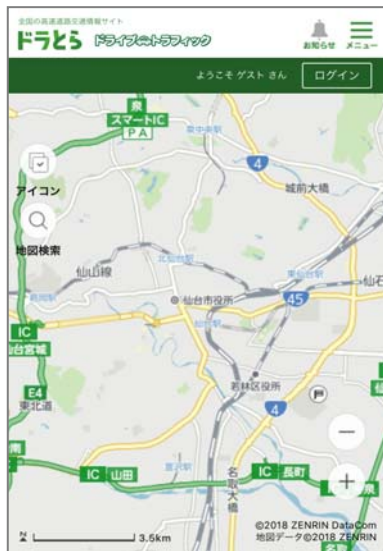
■『ドラとら』(PC版) 気象予測&路面状況(雪道ライブカメラ)



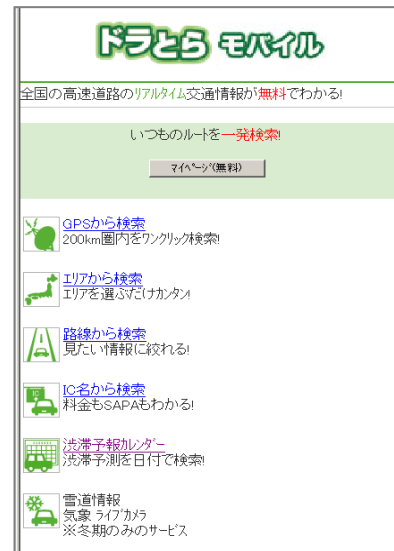
注)リアルタイム交通情報はゼンリンデータコム(株)の運営により提供しております。

■『ドラとら』(スマートフォン版[左]と携帯電話版[右])

※運転中の携帯電話及びスマートフォン等のご使用は禁止されております。ご利用の際は、ご出発前やご休憩時、または同乗者の方による操作をお願いします。



(<https://www.drivetraffic.jp>)



(<http://m.drivetraffic.jp/>)

■『ドラぷらアプリ』(スマートフォン版)

主に出発前から旅行中のあらゆる利用シーンで便利なスマートフォンアプリ「ドラぷらアプリ」(無料)をリリースしております。(Android 版、iPhone 版)

(詳細はこちら:http://www.driveplaza.com/dorapura_app/)



確認したい高速道路情報の検索ができます。
ライブカメラ、道路気象情報は冬季限定メニューです。

メニュー画面(イメージ)



ライブカメラ画面(イメージ)



道路気象情報画面(イメージ)

◎ドラぷらアプリはこちらからダウンロードできます



2. ドライビングウェザーチャンネルにおけるお天気情報

東北支社管内のサービスエリア・パーキングエリアに設置した専用モニターにより、天気予報を中心とした情報番組を放送しています。(写真はイメージです。)

