

平成31年3月20日
 東日本高速道路株式会社
 東北支社 仙台管理事務所

～老朽化した高速道路を長期に安心してご利用いただけるための取り組み～
E4 東北自動車道 築館IC～若柳金成IC間
 リニューアル工事による**終日対面通行規制**を実施



NEXCO東日本仙台管理事務所(宮城県仙台市)は、**E4** 東北自動車道築館インターチェンジ(IC)～若柳金成IC間において老朽化した迫川橋(はさまがわばし)の床版取替工事に伴う、終日対面通行規制を5月22日(水)から実施します。工事期間中の渋滞は予測されておきませんが、終日対面通行規制を実施しますので、当該区間を利用される場合は、更なる安全運転に努めていただきますとともに、ご利用の際には時間に余裕をもってお出かけください。

工事期間中は工事専用ホームページ【<http://www.e-nexco.co.jp/renewal/touhokudou/miyagi>】(※4月中旬開設予定)、または『ドラとら』などのWebサイトに交通情報を掲載しますので、高速道路をご利用の際にご確認いただきますようお願い致します。

高速道路ネットワーク機能を長期にわたって健全に保つために必要な工事となります。お客さまへのご迷惑を最小限とするように取り組んでまいりますので、ご理解とご協力をお願い致します。

1. 通行規制区間 東北自動車道 築館IC～若柳金成IC(上下線)



2. 通行規制期間

2019年5月22日(水)～2019年7月12日(金) (52日間)

日	月	火	水	木	金	土
5月19日	5月20日	5月21日	5月22日	5月23日	5月24日	5月25日
			→			
5月26日	5月27日	5月28日	5月29日	5月30日	5月31日	6月1日
			→			
6月2日	6月3日	6月4日	6月5日	6月6日	6月7日	6月8日
			→			
6月9日	6月10日	6月11日	6月12日	6月13日	6月14日	6月15日
			→			
6月16日	6月17日	6月18日	6月19日	6月20日	6月21日	6月22日
			→			
6月23日	6月24日	6月25日	6月26日	6月27日	6月28日	6月29日
			→			
6月30日	7月1日	7月2日	7月3日	7月4日	7月5日	7月6日
			→			
7月7日	7月8日	7月9日	7月10日	7月11日	7月12日	7月13日
			→			
7月14日	7月15日	7月16日	7月17日	7月18日	7月19日	7月20日
			→			

※土日祝日も工事を行います。

※悪天候の場合は作業を延期する場合があります。

※工事の進捗状況により対面通行規制日を変更する場合があります。



終日車線規制(上下)



予備日

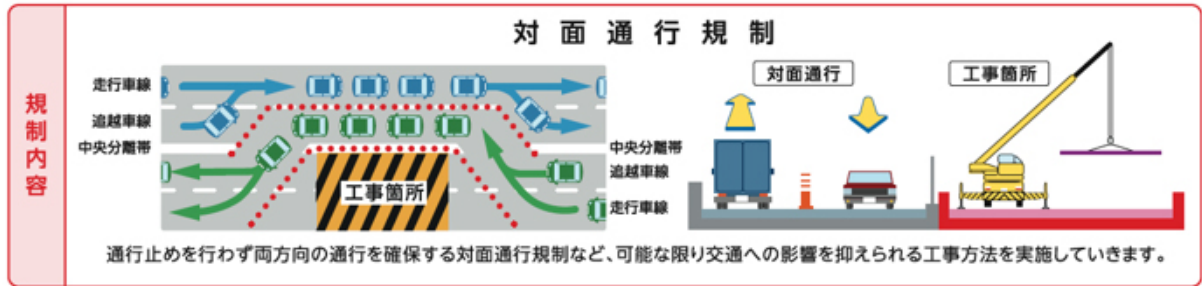


終日対面通行規制(上下)

3. 通行規制内容

床版取替工事にあたり、上下線各2車線の区間を1車線に減少させ、片側に集約し終日対面通行規制を実施します。工事期間の開始時と終了時の数日間は、車線を切り替えるための準備作業として、上下線の終日車線規制となります。※工事規制ステップ図については別添資料-1をご参照ください。

◆対面通行規制イメージ

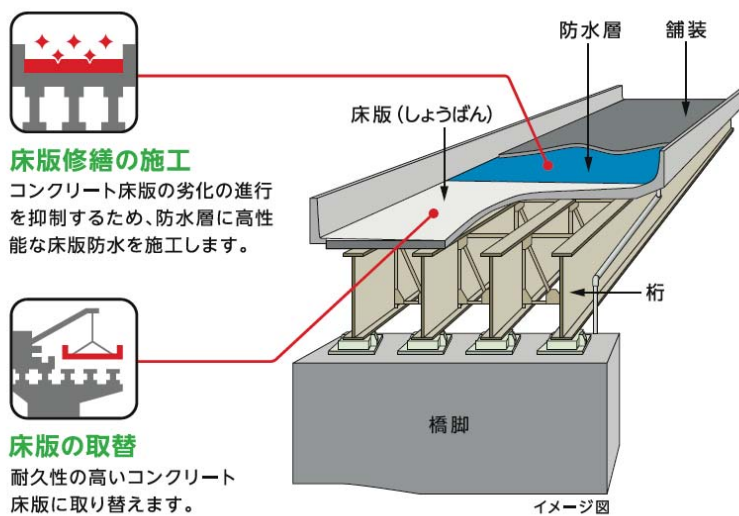


4. 工事内容

東北自動車道 築館IC～若柳金成IC間に位置する迫川橋は、開通から約40年が経過し、車両の大型化による輪荷重の繰返しで微細なひび割れ、冬期間の凍結防止剤散布の塩分などが原因となり、コンクリート床版の劣化や鉄筋に錆が生じているため、抜本的な老朽化対策工事を実施する必要があります。

劣化した既設のコンクリート床版を、新しい床版に取り替えることにより、安全・快適にご利用いただける高速道路に生まれ変わります。

◆工事概要



※床版とは、橋梁を通行する自動車等を直接支え、その荷重を桁へ伝達させる構造部材のことです。

◆工事イメージ写真



【古い床版撤去状況】



【新しい床版設置状況】



【対面通行規制状況】

※写真は平成30年の春に施工した迫川橋(上り線)の床版取替工事の実例です。

5. ご利用時のお願い

- ① 工事区間は約2.5kmに渡って終日対面通行規制を行います。現状の片側2車線から1車線へ縮小となるため、更なる安全運転に努めていただきますとともに、ご利用の際には時間に余裕をもってお出かけください。工事期間中は終日対面通行規制による渋滞発生は予測されておきませんが、当該区間を利用される場合は、更なる安全運転に努めていただきますとともに、ご利用の際は、時間に余裕をもってお出かけくださいますようお願いいたします。
- ② 対面通行規制区間では走行車線や路肩は狭くなっているため、走行する際は規制速度を遵守し、車間距離を確保して追突事故などには十分注意をお願いします。また、対面通行規制区間の前後では大きく車線が切り替わりますので、現地の案内看板などに従って通行をお願いします。
- ③ 工事現場周辺では、工事用車両の出入りがありますので、前方に十分注意して通行をお願いします。
- ④ 工事期間中は、道路情報板や路上標識を活用した工事規制情報の提供や安全に走行していただくための注意の呼びかけを実施してまいります。走行の際にはこれらの情報を確認のうえ、安全に走行していただきますようお願いいたします。
- ⑤ お出かけ前に「ドラとら」などの Web サイトで最新の通行規制や渋滞情報をご確認ください。

◆工事現場周辺での情報提供イメージ写真



【道路情報板】



【路上標識】



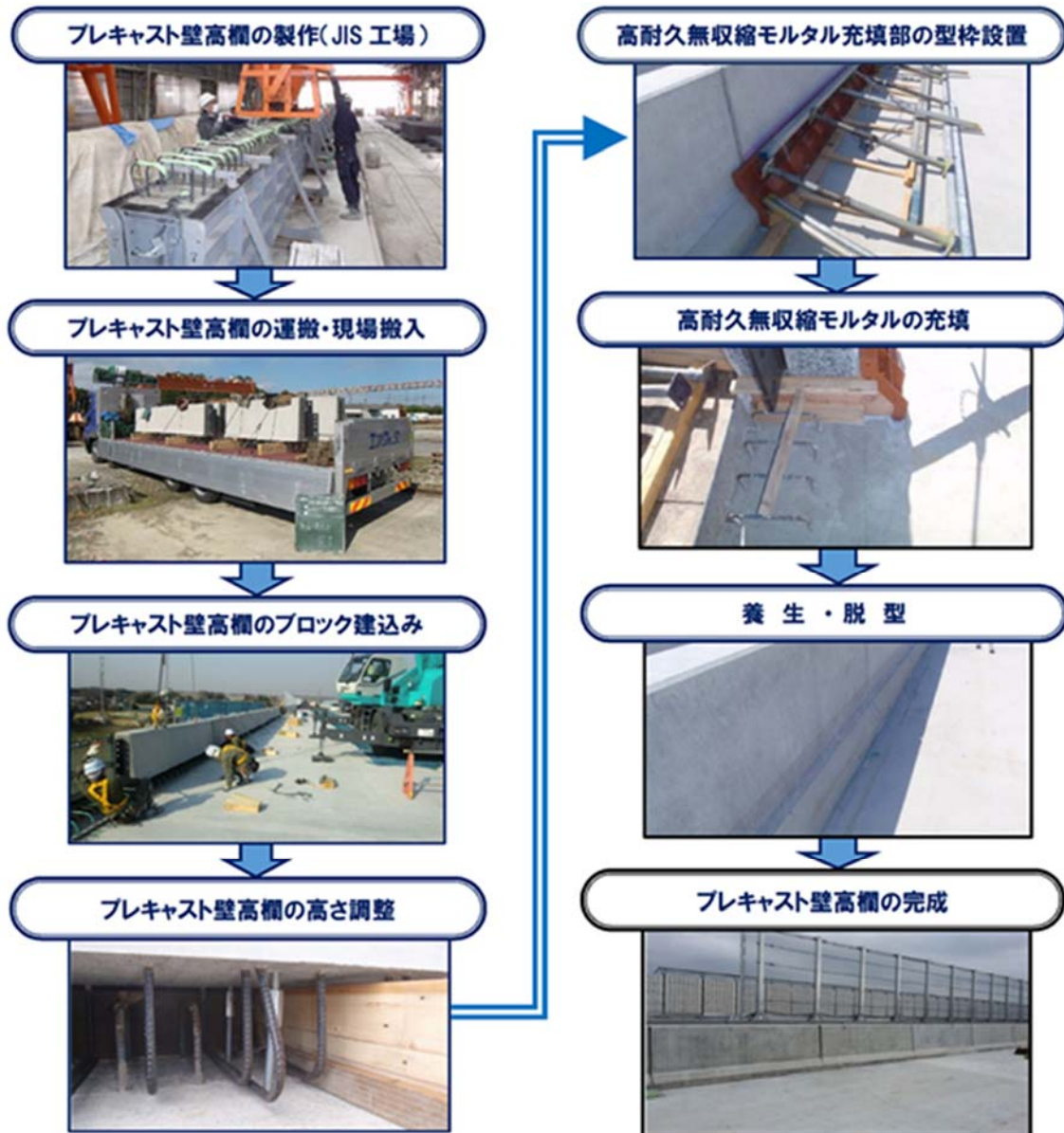
※写真は平成30年の秋に施工した情報提供状況です。

6. 工事によるお客さまへのご迷惑を最小限とするための取組み

【工期短縮および品質向上を目的としたプレキャスト製品の採用】

床版や壁高欄においてプレキャスト製品を採用することで、通常より工期を短縮し、規制期間を最大限短くしています。※プレキャストとは、あらかじめ工場などで製作された製品のこと

◆プレキャスト壁高欄に関する施工フロー



出典:DAK 式プレキャスト壁高欄工法研究会

【情報提供の強化】

規制予定は、高速道路上の情報板(電光掲示板)に加え、東北地方を中心に、テレビCM、ラジオCM、新聞広告により規制内容を事前にお知らせし、休憩施設には立看板の設置やポスター・リーフレットを掲示します。

【お知らせイメージ】 ※平成30年の秋に実施したリニューアル工事の広報素材です

◆テレビCM



◆立看板



◆ポスター



◆リーフレット



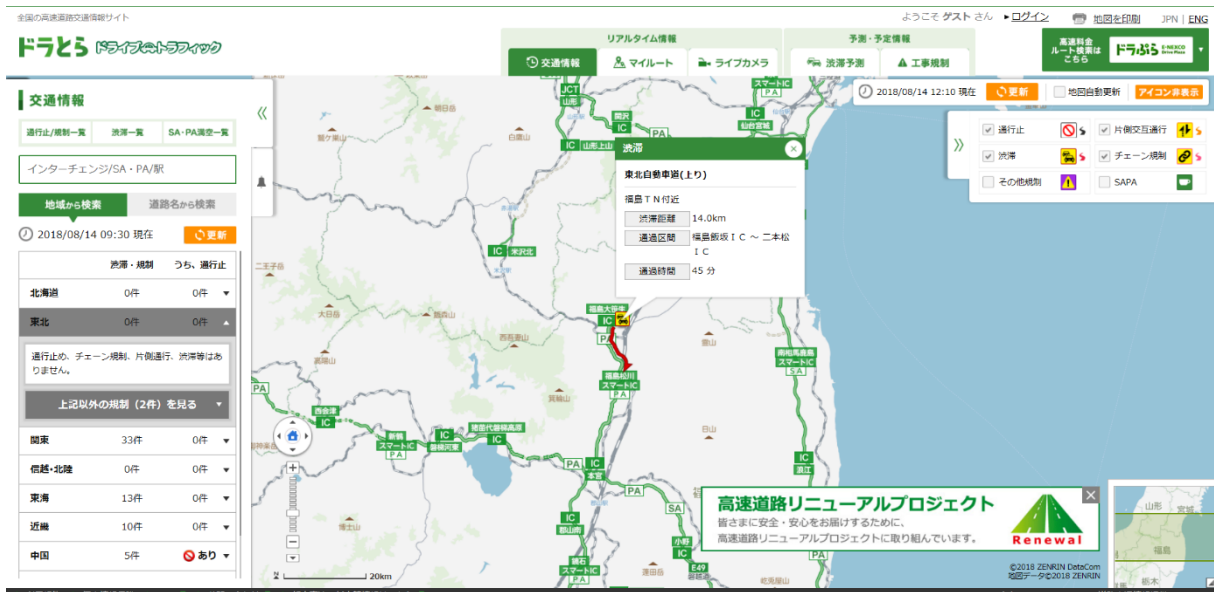
【渋滞状況等の高速道路情報】

NEXCO東日本道路交通情報サイト「ドラとら」で、リアルタイム交通情報を提供しています。

【P C】 <https://www.drivetraffic.jp/>

【携帯】 <http://m.drivetraffic.jp/>

◆リアルタイム交通情報の表示例



7. 道路交通情報の入手方法について

(1) お出かけ前に入手できる道路交通情報

- ・NEXCO東日本ホームページ「工事規制情報」(各地域の工事規制に関する情報を提供)
宮城県は「南東北」をご覧ください。

http://www.e-nexco.co.jp/road_info/const_notice/

- ・NEXCO東日本 道路交通情報サイト「ドラとら」(全国の高速道路交通情報を提供)

【P C】 <https://www.drivetraffic.jp/>

【携帯】 <http://m.drivetraffic.jp/>

- ・ハイウェイテレホン

5分毎に更新される高速道路の交通最新情報をハイウェイテレホン(自動音声)で24時間提供しています。

仙台局 022-711-1620

(携帯電話・PHS短縮ダイヤル#8162)

- ・NEXCO東日本お客さまセンター(24時間オペレーターが対応します。)

0570-024-024または03-5338-7524

- ・(公財)日本道路交通情報センター(JARTIC)の道路交通情報

050-3369-6761(東北地方・高速情報)

インターネット <http://www.jartic.or.jp/>

(2) 走行中に入手できる道路交通情報

・道路情報板

・ハイウェイラジオ(AM1620kHz)

ハイウェイラジオを放送している区間は、高速道路上の標識によりご案内しています。

・ハイウェイ情報ターミナル

SA・PAに設置されているモニター画面などにより、広域の道路交通情報をお知らせしています。

※ツイッターの公式アカウント「NEXCO 東日本(東北)」(@e_nexco_tohoku)でも情報を配信しています。



高速道路リニューアルプロジェクト

いま、安全・安心を次の世代へ。

NEXCO東日本は、皆さまに安全・安心をお届けするために、
高速道路の大規模更新・修繕事業に取り組んでまいります

URL : <http://www.e-nexco.co.jp/renewal/>

工事規制ステップ図

別添資料-1



: 工事箇所

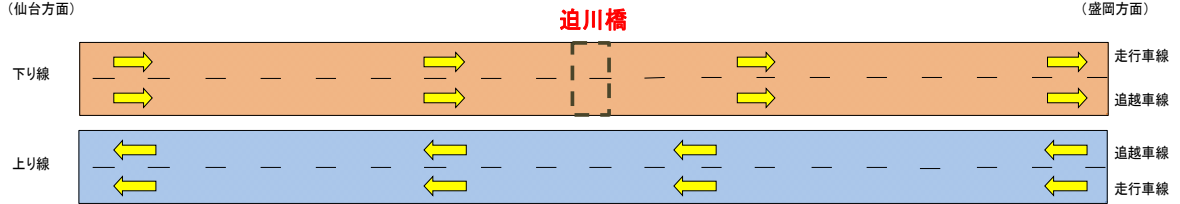


: 工事規制箇所

■ 現 行

← 築館IC
(仙台方面)

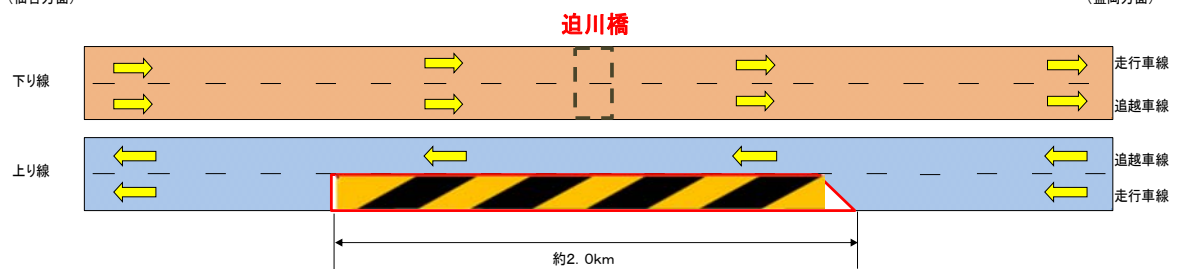
若柳金成IC →
(盛岡方面)



■ 終日車線規制(上り線).....路面標示消去工・仮路面標示工

← 築館IC
(仙台方面)

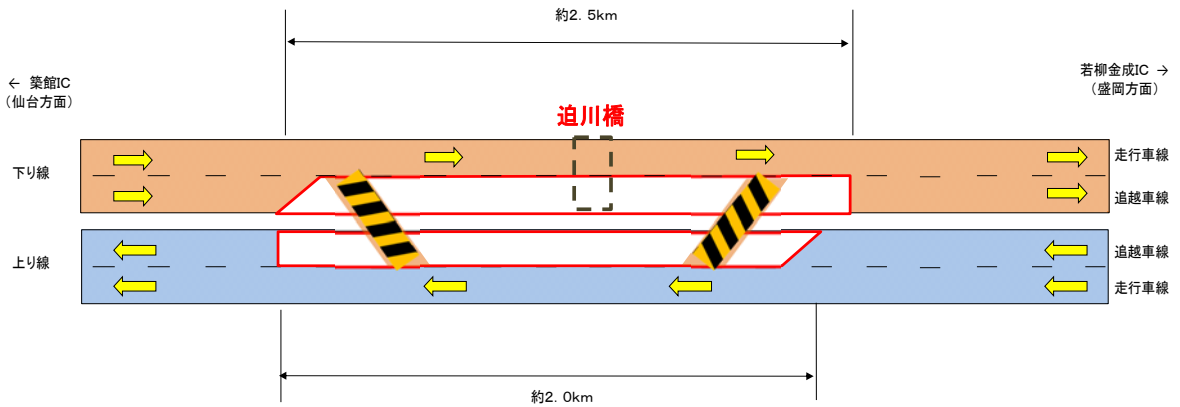
若柳金成IC →
(盛岡方面)



■ 終日車線規制(上り線・下り線).....渡り線設置、仮設防護柵設置

← 築館IC
(仙台方面)

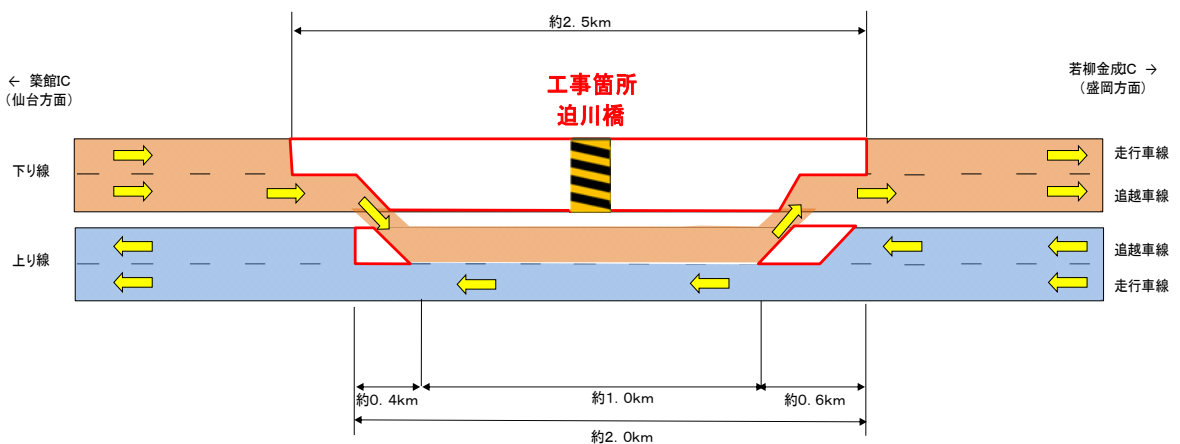
若柳金成IC →
(盛岡方面)



■ 終日対面通行規制(上り線・下り線).....本体工事

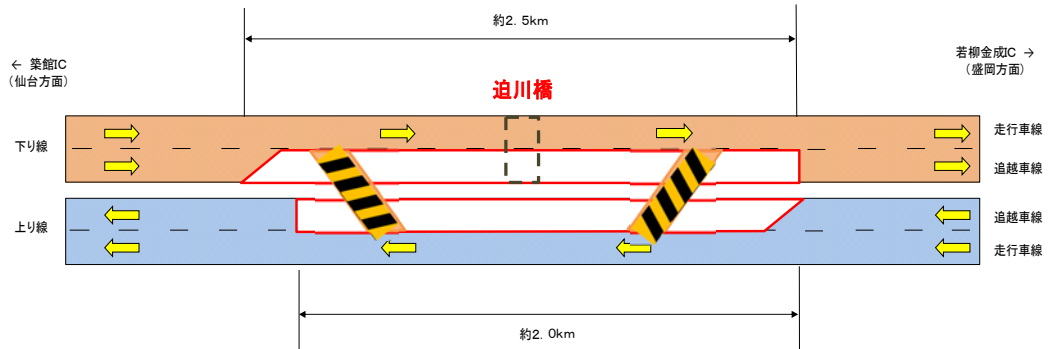
← 築館IC
(仙台方面)

若柳金成IC →
(盛岡方面)

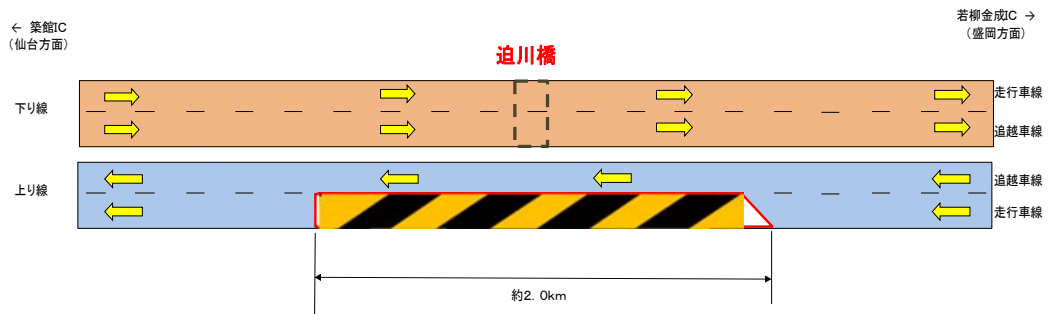




■終日車線規制(上り線・下り線)……………渡り線撤去、仮設防護柵撤去



■終日車線規制(上り線)……………仮路面標示消去工・路面標示工



■工事完了

