

令和元年6月17日  
 東日本高速道路株式会社  
 東北支社鶴岡管理事務所

## **E7** 日本海東北自動車道(酒田IC～酒田みなとIC間) **E7** 日本海東北自動車道(庄内空港IC～酒田IC間) 夜間通行止めの実施

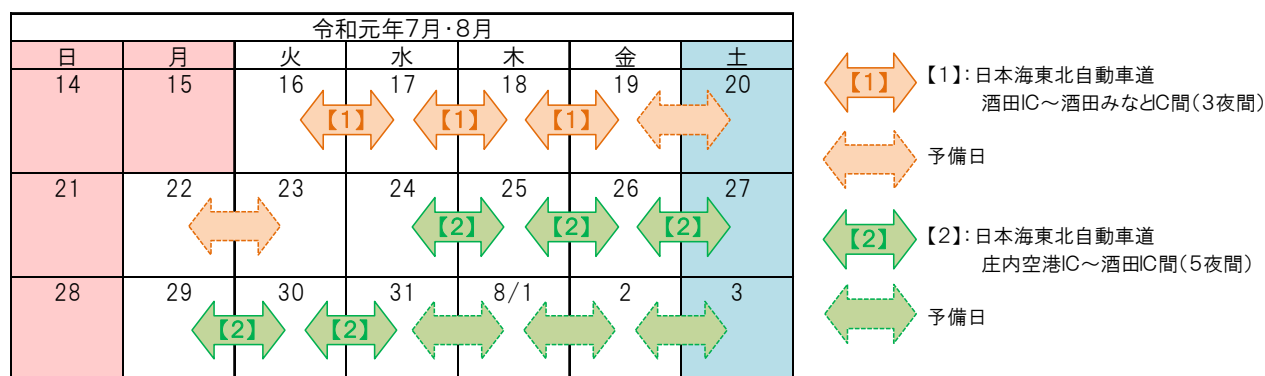
NEXCO東日本鶴岡管理事務所(山形県鶴岡市)は、2車線区間(片側1車線)の **E7** 日本海東北自動車道酒田インターチェンジ(IC)～酒田みなとIC間および **E7** 日本海東北自動車道庄内空港IC～酒田IC間において、舗装の損傷している箇所の補修および交通安全施設補修工事等のため、下記のとおり夜間通行止めを実施します。

高速道路の安全・快適な環境を維持するために必要な工事となります。交通量の減少する夜間に通行止めを実施するなど、お客さまへのご迷惑を最小限とするよう取り組んでまいりますので、ご理解とご協力をお願いします。

### 記

- 通行止め区間
  - 【1】日本海東北自動車道 酒田IC～酒田みなとIC間(上下線)
  - 【2】日本海東北自動車道 庄内空港IC～酒田IC間(上下線)
- 通行止め日時
  - 【1】令和元年7月16日(火)～18日(木) 毎夜20時～翌6時  
 [予備日: 令和元年7月19日(金)、7月22日(月)]
  - 【2】令和元年7月24日(水)～30日(火) 毎夜20時～翌6時  
 [予備日: 令和元年7月31日(水)～8月2日(金)]

※土・日・祝日は原則として工事を行いません。



- 迂回路
  - 【1】国道7号、国道47号、県道吹浦酒田線、主要地方道酒田八幡線【別添資料】
  - 【2】国道7号、主要地方道庄内空港立川線【別添資料】

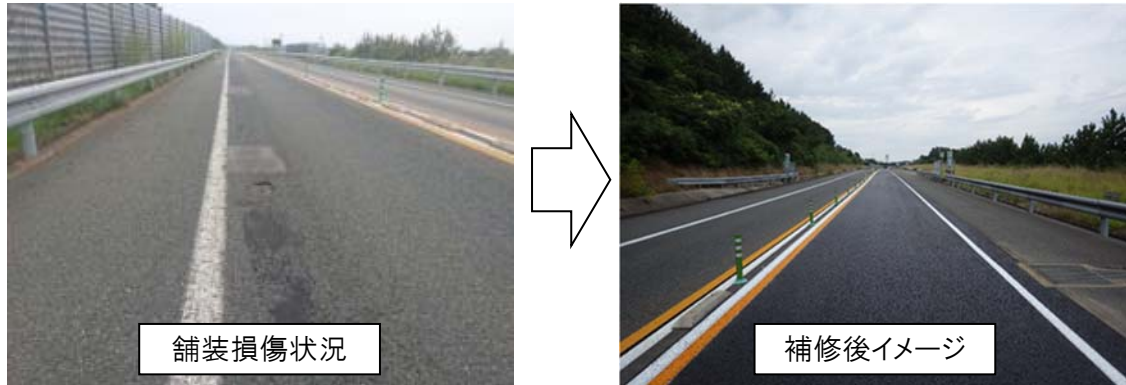
4. 工事内容 舗装補修工事、交通安全施設工事、維持修繕作業等を実施します。

主な工事内容

○舗装補修工事

舗装面のひび割れや段差などが顕著に発生している箇所の補修等を実施します。

＜舗装補修工事＞



5. 情報提供 小雨決行としますが、大雨の恐れのある場合は延期します。  
なお、夜間通行止めの実施判断は実施当日の17時に行います。

6. 道路交通情報などのご案内

全国の高速道路の便利な情報が満載のサイト『ドラぷら』

【アドレス】

PC版 (<http://www.driveplaza.com/>)  
モバイル版 (<http://m.driveplaza.com/>)  
スマートフォン版 (<http://www.driveplaza.com/smp/>)

高速道路の交通情報提供サービス『ドライブトラフィック(ドラとら)』

リアルタイムな道路交通情報や渋滞予測を提供しています。

【アドレス】

PC版 (<http://www.drivetraffic.jp/>)  
モバイル版 (<http://m.drivetraffic.jp/>)  
スマートフォン版 (<http://www.drivetraffic.jp/smp/>)

NEXCO東日本お客さまセンター

24時間365日オペレーターが対応いたします。

【電話番号】

0570-024-024 または 03-5338-7524

ハイウェイテレホン

電話でリアルタイムの交通情報(5分更新)を24時間入手できます。

【電話番号】

山形局 023-685-1620 携帯電話・PHSからは「#8162」

#### 日本道路交通情報センター

【アドレス】(<http://www.jartic.or.jp/>)

【電話番号】

全国共通ダイヤル 050-3369-6666 携帯短縮ダイヤル「#8011」

※全国どこからでも最寄りの情報センターに接続されます。

#### お出かけ前に入手できる道路交通情報

NEXCO東日本ホームページ「工事規制情報」(各地域の工事規制に関する情報を提供)

青森県・秋田県・岩手県は「北東北」、宮城県・山形県・福島県「南東北」をご覧ください。

[http://www.e-nexco.co.jp/road\\_info/const\\_notice/](http://www.e-nexco.co.jp/road_info/const_notice/)

NEXCO東日本道路交通情報サイト「ドラとら」(全国の高速道路交通情報を提供)

【P C】 <https://www.drivetraffic.jp/>

【携帯】 <http://m.drivetraffic.jp/>

#### 走行中に入手できる道路交通情報

・道路情報板

・ハイウェイラジオ(AM1620kHz)

ハイウェイラジオを放送している区間は、高速道路上の標識によりご案内しております。

・ハイウェイ情報ターミナル

SA・PAに設置されているモニター画面などにより、広域の道路情報を分かりやすくお知らせしています。

※ツイッターの公式アカウント「NEXCO 東日本(東北)」([@e\\_nexco\\_tohoku](https://twitter.com/e_nexco_tohoku))でも情報を配信しています。

## 通行止め位置図及び迂回路図

### ◆通行止め区間・日時

#### 【1】日本海東北自動車道 酒田IC～酒田みなとIC間 上下線

令和元年7月16日(火)～18日(木)(3夜間) 毎夜20時～翌6時

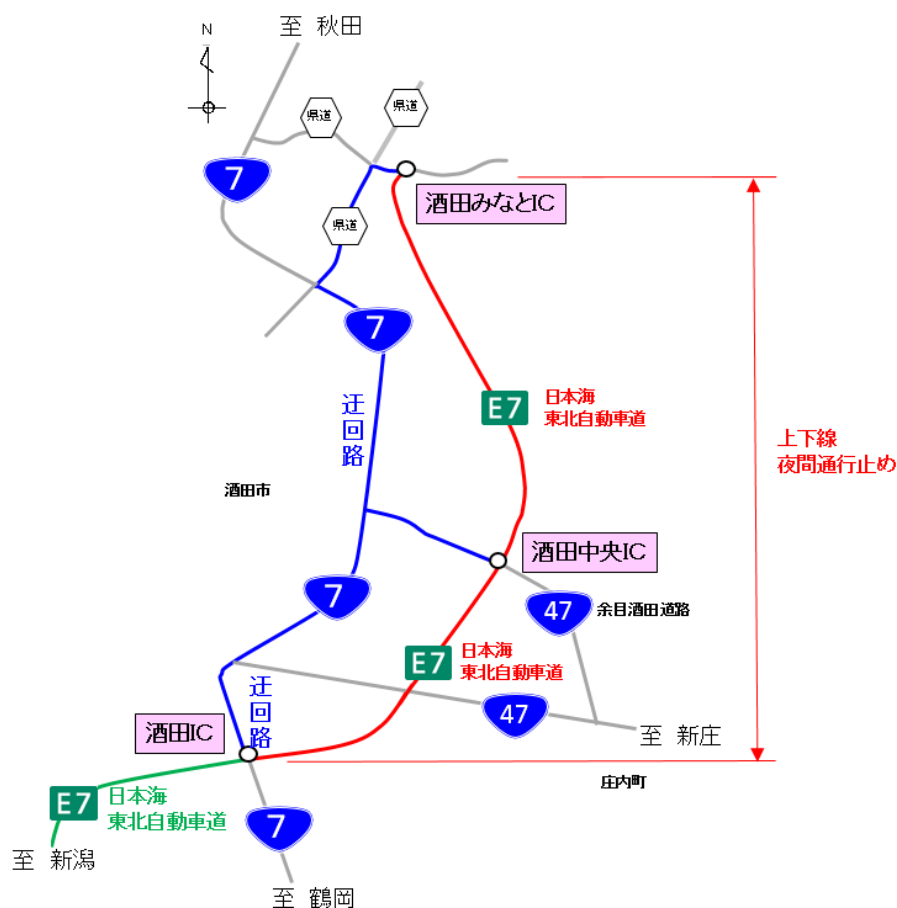
[ 予備日:令和元年7月19日(金)、7月22日(月) 20時～翌6時 ]

#### 【2】日本海東北自動車道 庄内空港IC～酒田IC間 上下線

令和元年7月24日(水)～30日(火)(5夜間) 毎夜20時～翌6時

[ 予備日:令和元年7月31日(水)～8月2日(金) 20時～翌6時 ]

### 【1】迂回路図



### 迂回路時間差

【1】酒田IC～酒田みなとIC(11.9km)  
迂回路(11.7km)

所要時間 約10分

所要時間 約18分

時間差 約8分

酒田IC～酒田中央IC(4.9km)  
迂回路(7.4km)

所要時間 約4分

所要時間 約12分

時間差 約8分

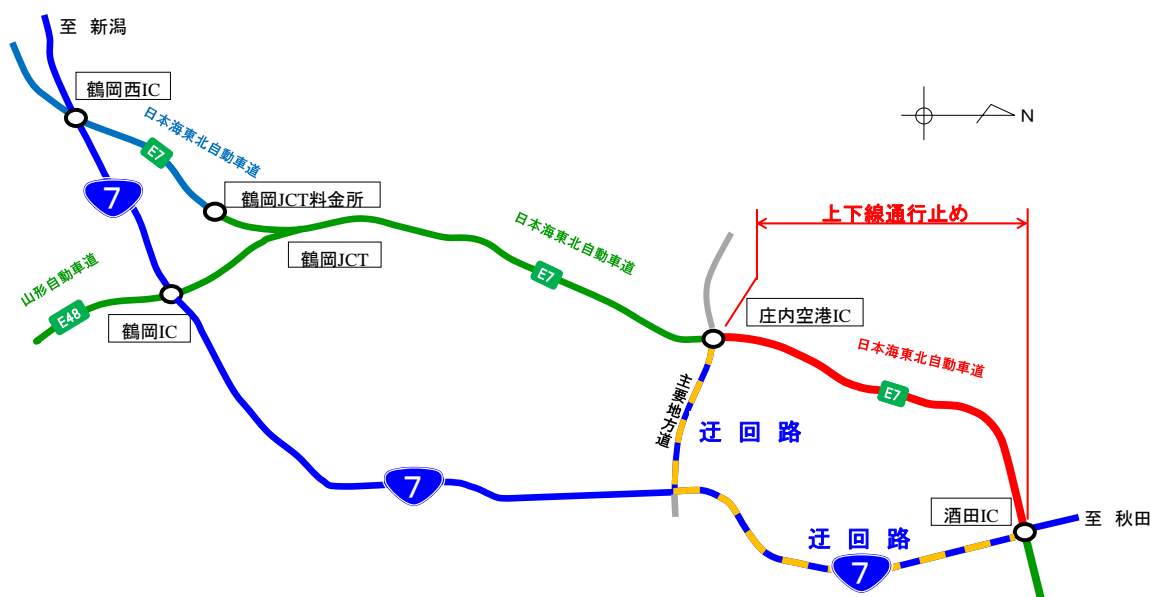
酒田中央IC～酒田みなとIC(7.0km)  
迂回路(9.1km)

所要時間 約6分

所要時間 約14分

時間差 約8分

## 【2】迂回路図



迂回路時間差

【2】庄内空港IC～酒田IC(7.1km)  
迂回路(9.5km)

所要時間 約 7分

所要時間 約12分

時間差 約5分