

令和元年7月10日
 東日本高速道路株式会社
 東北支社

東北地方のお盆期間の渋滞予測について 渋滞ピークは、下り線8月10日(土)、上り線8月17日(土)と予測

NEXCO東日本東北支社(仙台市青葉区)は、お盆期間〔令和元年8月8日(木)～令和元年8月18日(日)の11日間〕の東北地方の高速道路における交通集中による渋滞予測を取りまとめました。

高速道路のご利用に際しては、渋滞予測情報をご活用いただき、渋滞の発生が予測される日時を避けるなどの分散利用により渋滞回避を図り、ゆとりある旅行計画でお出かけください。(別紙1参照)

1. 渋滞予測について

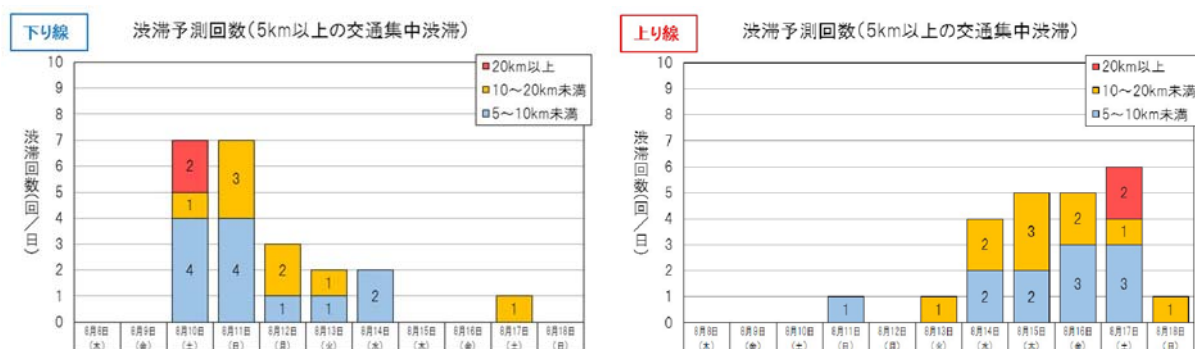
東北地方の高速道路では、5km以上の渋滞が下り線で22回、上り線で23回の計45回発生すると予測しております。

◆東北地方で最も長い渋滞の予測【渋滞予測の詳細は次頁に記載】

○下り線:8月10日(土) **E4** 東北道 安達太良サービスエリア(SA)及び

大和インターチェンジ(IC)付近 約20km

○上り線:8月17日(土) **E4** 東北道 福島トンネル(TN)及び古川IC付近 約20km



《昨年の渋滞実績(参考)》

昨年のお盆期間〔平成30年8月8日(水)～19日(日)の12日間〕には、5km以上の渋滞が下り線で31回、上り線で17回の計48回発生しました。最大の渋滞は、下り線では東北道において8月11日(土)に安達太良SA付近を先頭とした31.8km(二本松IC～矢吹IC、交通集中及び事故)、上り線では東北道において8月14日(火)に福島TN付近を先頭とした18.0km(福島松川パーキングエリア(PA)～国見IC、交通集中)でした。

≪5km以上の渋滞が予測される箇所≫

◎下り線(渋滞回数22回)、上り線(渋滞回数23回)

※表中、赤太字箇所はピーク日における最大の渋滞

■8月10日(土)

番号	道路名	方面	渋滞の先頭	発生IC区間 ※ 渋滞最後尾IC	ピーク時渋滞長 (ピーク時間)	渋滞時間	関係する県
①	E4 東北道 (下り)	青森方面	安達太良SA付近	二本松IC ～郡山南IC	20km (13時)	7:00 ～19:00	福島県
②	E4 東北道 (下り)	青森方面	福島TN付近 (福島松川PAの先約5km)	福島西IC ～本宮IC	15km (15時)	9:00 ～21:00	福島県
③	E4 東北道 (下り)	青森方面	白石西BS付近 (国見SAの先約10km)	白石IC ～国見IC	5km (13時)	9:00 ～17:00	宮城県
④	E4 東北道 (下り)	青森方面	村田JCT付近	村田JCT ～白石IC	5km (13時)	9:00 ～17:00	宮城県
⑤	E4 東北道 (下り)	青森方面	大和IC付近	大和IC ～仙台宮城IC	20km (14時)	8:00 ～20:00	宮城県
⑥	E6 常磐道 (下り)	仙台方面	広野IC付近	広野IC ～いわき中央IC	5km (13時)	10:00 ～16:00	福島県
⑦	E6 仙台東部道路 (下り)	石巻方面	岩沼IC付近	岩沼IC ～鳥の海PA	5km (15時)	12:00 ～18:00	宮城県

■8月11日(日)

番号	道路名	方面	渋滞の先頭	発生IC区間 ※ 渋滞最後尾IC	ピーク時渋滞長 (ピーク時間)	渋滞時間	関係する県
①	E4 東北道 (下り)	青森方面	安達太良SA付近	二本松IC ～郡山南IC	15km (13時)	7:00 ～19:00	福島県
②	E4 東北道 (下り)	青森方面	福島TN付近 (福島松川PAの先約5km)	福島西IC ～本宮IC	15km (15時)	9:00 ～21:00	福島県
③	E4 東北道 (下り)	青森方面	白石西BS付近 (国見SAの先約10km)	白石IC ～国見IC	5km (13時)	10:00 ～16:00	宮城県
④	E4 東北道 (下り)	青森方面	村田JCT付近	村田JCT ～白石IC	5km (13時)	10:00 ～16:00	宮城県
⑤	E4 東北道 (下り)	青森方面	大和IC付近	大和IC ～仙台宮城IC	15km (14時)	8:00 ～20:00	宮城県
⑥	E6 常磐道 (下り)	仙台方面	広野IC付近	広野IC ～いわき中央IC	5km (13時)	10:00 ～16:00	福島県
⑦	E6 仙台東部道路 (下り)	石巻方面	岩沼IC付近	岩沼IC ～鳥の海PA	5km (15時)	12:00 ～18:00	宮城県
⑧	E4 東北道 (上り)	東京方面	福島TN付近 (福島西ICの先約7km)	福島松川PA ～福島西IC	5km (16時)	14:00 ～18:00	福島県

■8月12日(月)

番号	道路名	方面	渋滞の先頭	発生IC区間 ※ 渋滞最後尾IC	ピーク時渋滞長 (ピーク時間)	渋滞時間	関係する県
①	E4 東北道 (下り)	青森方面	安達太良SA付近	二本松IC ～郡山IC	5km (12時)	10:00 ～14:00	福島県
②	E4 東北道 (下り)	青森方面	福島TN付近 (福島松川PAの先約5km)	福島西IC ～本宮IC	15km (17時)	14:00 ～20:00	福島県

③	E4 東北道 (下り)	青森方面	大和IC付近	大和IC ～ <u>仙台宮城IC</u>	15km (11時)	8:00 ～14:00	宮城県
---	----------------	------	--------	-------------------------	---------------	----------------	-----

■8月13日(火)

番号	道路名	方面	渋滞の先頭	発生IC区間 ※ 渋滞最後尾IC	ピーク時渋滞長 (ピーク時間)	渋滞時間	関係する県
①	E4 東北道 (下り)	青森方面	福島TN付近 (福島松川PAの先約5km)	福島西IC ～ <u>福島松川PA</u>	5km (18時)	16:00 ～20:00	福島県
②	E4 東北道 (下り)	青森方面	大和IC付近	大和IC ～ <u>泉IC</u>	10km (11時)	8:00 ～14:00	宮城県
③	E4 東北道 (上り)	東京方面	福島TN付近 (福島西ICの先約7km)	福島松川PA ～ <u>福島JCT</u>	10km (14時)	11:00 ～17:00	福島県

■8月14日(水)

番号	道路名	方面	渋滞の先頭	発生IC区間 ※ 渋滞最後尾IC	ピーク時渋滞長 (ピーク時間)	渋滞時間	関係する県
①	E4 東北道 (下り)	青森方面	大和IC付近	大和IC ～ <u>富谷JCT</u>	5km (11時)	9:00 ～13:00	宮城県
②	E48 仙台南部道路 (下り)	西行き	仙台南IC付近	仙台南IC ～ <u>長町IC</u>	5km (11時)	9:00 ～13:00	宮城県
③	E4 東北道 (上り)	東京方面	福島TN付近 (福島西ICの先約7km)	福島松川PA ～ <u>福島飯坂IC</u>	15km (14時)	10:00 ～19:00	福島県
④	E4 東北道 (上り)	東京方面	鶴巣PA付近	泉IC ～ <u>大衡IC</u>	5km (17時)	15:00 ～19:00	宮城県
⑤	E4 東北道 (上り)	東京方面	古川IC付近	三本木PA ～ <u>築館IC</u>	15km (18時)	15:00 ～21:00	宮城県
⑥	E48 仙台南部道路 (上り)	東行き	長町IC付近	今泉IC ～ <u>山田IC</u>	5km (11時)	10:00 ～12:00	宮城県

■8月15日(木)

番号	道路名	方面	渋滞の先頭	発生IC区間 ※ 渋滞最後尾IC	ピーク時渋滞長 (ピーク時間)	渋滞時間	関係する県
①	E4 東北道 (上り)	東京方面	福島TN付近 (福島西ICの先約7km)	福島松川PA ～ <u>福島飯坂IC</u>	15km (15時)	10:00 ～20:00	福島県
②	E4 東北道 (上り)	東京方面	村田JCT付近	村田JCT ～ <u>仙台南IC</u>	10km (14時)	11:00 ～17:00	宮城県
③	E4 東北道 (上り)	東京方面	古川IC付近	三本木PA ～ <u>築館IC</u>	15km (16時)	12:00 ～20:00	宮城県
④	E4 東北道 (上り)	東京方面	平泉TN付近 (平泉前沢ICの先約5km)	一関IC ～ <u>平泉前沢IC</u>	5km (18時)	16:00 ～20:00	岩手県
⑤	E48 仙台南部道路 (上り)	東行き	長町IC付近	今泉IC ～ <u>山田IC</u>	5km (11時)	10:00 ～12:00	宮城県

■8月16日(金)

番号	道路名	方面	渋滞の先頭	発生IC区間 ※ 渋滞最後尾IC	ピーク時渋滞長 (ピーク時間)	渋滞時間	関係する県
①	E4 東北道 (上り)	東京方面	福島TN付近 (福島西ICの先約7km)	福島松川PA ～福島飯坂IC	15km (15時)	10:00 ～20:00	福島県
②	E4 東北道 (上り)	東京方面	村田JCT付近	村田JCT ～仙台南IC	5km (18時)	16:00 ～20:00	宮城県
③	E4 東北道 (上り)	東京方面	古川IC付近	三本木PA ～築館IC	15km (17時)	12:00 ～22:00	宮城県
④	E4 東北道 (上り)	東京方面	平泉TN付近 (平泉前沢ICの先約5km)	一関IC ～平泉前沢IC	5km (18時)	16:00 ～20:00	岩手県
⑤	E48 仙台南部道路 (上り)	東行き	長町IC付近	今泉IC ～山田IC	5km (11時)	10:00 ～12:00	宮城県

■8月17日(土)

番号	道路名	方面	渋滞の先頭	発生IC区間 ※ 渋滞最後尾IC	ピーク時渋滞長 (ピーク時間)	渋滞時間	関係する県
①	E48 山形道 (下り)	鶴岡方面	月山IC付近	月山IC ～西川IC	10km (14時)	10:00 ～18:00	山形県
②	E4 東北道 (上り)	東京方面	福島TN付近 (福島西ICの先約7km)	福島松川PA ～国見IC	20km (14時)	10:00 ～18:00	福島県
③	E4 東北道 (上り)	東京方面	菅生PA付近	村田JCT ～仙台南IC	5km (14時)	12:00 ～16:00	宮城県
④	E4 東北道 (上り)	東京方面	古川IC付近	三本木PA ～若柳金成IC	20km (16時)	12:00 ～20:00	宮城県
⑤	E4 東北道 (上り)	東京方面	亘理IC付近	亘理IC ～仙台空港IC	5km (17時)	15:00 ～19:00	宮城県
⑥	E48 仙台南部道路 (上り)	東行き	長町IC付近	今泉IC ～山田IC	5km (11時)	10:00 ～12:00	宮城県
⑦	E48 山形道 (上り)	仙台方面	湯殿山IC付近	湯殿山IC ～庄内あさひIC	10km (翌0時)	22:00 ～翌2:00	山形県

■8月18日(日)

番号	道路名	方面	渋滞の先頭	発生IC区間 ※ 渋滞最後尾IC	ピーク時渋滞長 (ピーク時間)	渋滞時間	関係する県
①	E4 東北道 (上り)	東京方面	福島TN付近 (福島西ICの先約7km)	福島松川PA ～福島JCT	10km (14時)	11:00 ～17:00	福島県

※「IC」はインターチェンジ、「JCT」はジャンクション、「SA」はサービスエリア、「PA」はパーキングエリア、「TN」はトンネル、「BS」はバスストップの略です。

※位置は渋滞予報ガイドで確認できます。http://www.driveplaza.com/traffic/roadinfo/congest_prediction/

2. 混雑が予想される主な休憩施設

お盆期間の東北地方の休憩施設は、観光や帰省などで高速道路をご利用されるお客さまが集中し、例年大変な混雑が発生しています。

混雑時の対策として、**駐車場整理員を配置**し駐車スペースを適切にお客さまがご利用できるように努めます。あわせて、大型車もご利用しやすいように**大型車駐車ますを重点的に確保**しますので、ご参考にしていただき、快適なドライブにお役立てください。

県	路線		混雑が予想される休憩施設
福島	E4東北道	上り線	阿武隈PA、鏡石PA、安積PA、安達太良SA、福島松川PA、吾妻PA、国見SA
		下り線	阿武隈PA、鏡石PA、安積PA、安達太良SA、福島松川PA、吾妻PA、国見SA
	E6常磐道	上り線	四倉PA、南相馬鹿島SA
		下り線	四倉PA、南相馬鹿島SA
	E49磐越道	上り線	阿武隈高原SA、磐梯山SA
		下り線	阿武隈高原SA、磐梯山SA
宮城	E4東北道	上り線	菅生PA、鶴巣PA、長者原SA
		下り線	菅生PA、鶴巣PA、長者原SA
	E6常磐道	上り線	鳥の海PA
		下り線	鳥の海PA
岩手	E4東北道	上り線	前沢SA、北上金ヶ崎PA、紫波SA、岩手山SA
		下り線	前沢SA、北上金ヶ崎PA、紫波SA、岩手山SA
秋田	E4東北道	上り線	花輪SA
		下り線	花輪SA

《参考》休憩施設等での混雑対策



3. NEXCO東日本東北支社からのお願い

～ お出かけ前に ～

○ゆとりある旅行計画をお願いします

渋滞予測情報をご活用いただき、高速道路のご利用に際しては、渋滞の発生が予測される日時をずらすなどの分散利用により渋滞回避を図り、ゆとりある旅行計画でお出かけください。

また、お出かけ直前には高速道路情報サイト『ドラぷら』などで最新の道路交通情報をご確認ください。

○車の故障や積荷の落下等のトラブル予防をお願いします

高速道路ご利用の前にはガソリン残量やタイヤの空気圧などの事前点検を実施し、高速道路上でのトラブル予防をお願いします。また、落下物防止のために、出発前には荷物の固定の確認をお願いします。

～ 高速道路では ～

○後部座席でもシートベルトを着用

後部座席を含む全席でシートベルト着用が法律で義務づけられています。必ず着用して下さい。

○逆走は命にかかわる危険行為です

高速道路は指定された方向にしか進めません。案内標識や路面標示にて進行方向を十分確認し、走行してください。（別紙2参照）

○給油やトイレはお早めに

給油や急速充電、トイレは、高速道路をご利用になる前や渋滞区間の手前にあるSA・PAなどにおいてなるべくお早めにお済ませください。

○適度な休憩をとって安全運転を

夜間運転や長時間運転により疲労がたまりがちになります。居眠りなどによる事故を防止するために、SA・PAなどを利用して適度な休憩をとり、安全運転の心掛けをお願いします。

○駐車スペースの適切なご利用を

混雑時の対策として、駐車場整理員を配置し駐車スペースを適切にお客さまがご利用できるように努めます。また、大型車もご利用しやすいように指定されたスペースに駐車いただきますようお願いいたします。（別紙3参照）

～ 事故にあわないために・事故が起こったら ～（別紙4参照）

○後続車に合図

渋滞区間内での追突事故を防止するために、前方に渋滞を確認した場合には、ハザードランプを点灯して後続車への合図をするようにご協力をお願いします。

○絶対に歩き回らず、安全な場所へ避難

万一、事故や故障が起こったら、ハザードランプを点灯し、発煙筒や三角停止表示板を設置してから、運転者も同乗者もガードレールの外などの安全な場所にすみやかに避難してください。その後、110番・非常電話などで通報をお願いします。

○道路の異常・緊急事態を発見したら

道路の異常や落下物を発見した場合、道路緊急ダイヤル『#9910』に通報をお願いします。

4. 渋滞情報などの提供

高速道路を安全で快適に走行していただくため、パソコンや携帯電話で最新の高速道路情報（渋滞状況、路面状況、道路状況）等を簡単に入手することができます。お出かけ前には是非ご利用ください。

※運転中の携帯電話及びスマートフォン等のご使用は禁止されております。ご利用の際は、お出かけ前やご休憩時、または同乗の方による操作をお願いします。

< 渋滞の予測情報 >

➤ パソコン・スマートフォン・携帯電話

『渋滞予報カレンダー』（別紙5参照）

パソコン版 <http://www.drivetraffic.jp/map.html?t=p&pmode=cal>

スマートフォン版 http://www.drivetraffic.jp/smp/prejam_calendar.html

※高速道路情報サイト『ドラぷら』（<http://www.driveplaza.com/>）からもアクセスできます。

携帯電話版 http://m.drivetraffic.jp/yosoku_cal.html

➤ 渋滞予報ガイド

NEXCO東日本管内、NEXCO中日本管内（中部地区）の渋滞予測を掲載した渋滞予報ガイドを、サービスエリア・パーキングエリアで配布していますのでご活用ください。

※web版 http://www.driveplaza.com/traffic/roadinfo/congest_prediction/

< 渋滞状況等の高速道路情報 >

➤ パソコン

『ドライブトラフィック(ドラとら)』（<http://www.drivetraffic.jp/>）（別紙6参照）

※地図画面上で高速道路の交通情報（走行ルートなど）と料金やSA・PAの情報がご覧になれます。

『道路交通情報 Now!!』（<http://www.jartic.or.jp/>）

※（公財）日本道路交通情報センターHP

➤ スマートフォン・携帯電話

『ドライブトラフィック(ドラとら)』（別紙6参照）

スマートフォン版 <http://www.drivetraffic.jp/>

携帯電話版 <http://m.drivetraffic.jp/>

※高速道路の交通情報（走行ルートなど）と料金やSA・PAの情報がご覧になれます。

➤ NEXCO東日本お客さまセンター

0570-024-024 または 03-5338-7524

※24時間365日オペレーターが対応します。

➤ （公財）日本道路交通情報センター

050-3369-6666（全国共通ダイヤル）

➤ その他

東北地方の主要なSA・PAでは、「ドライビングウェザーチャンネル」で天気予報や運転時の注意ポイントなどドライブに役立つ情報を放映しております。



Twitterの公式アカウント「NEXCO東日本（東北）」（@e_nexco_tohoku）でもリアルタイム交通情報など、ドライブに役立つ情報を配信しています。

※事故や天候の影響などによっても渋滞状況は大きく変わる可能性がありますので、お出かけ前に『ドラとら』などで最新の道路交通情報をご確認ください。

【別紙1】 令和元年 お盆期間の高速道路における特に長い渋滞の回避例

8月17日(土) 仙台周辺 ⇒ 東京方面の例

① 出発時間の変更により渋滞を回避

東北道ルートでは、仙台宮城ICを10時以前、もしくは20時以降に出発することで、渋滞を回避することが期待されます。渋滞を回避することで、所要時間が最大で約2時間15分程度短くなると予測しています。

② ルートの変更により渋滞を回避

また、仙台周辺から東京方面へ向かう場合、通常時は東北道ルートの方が常磐道ルートよりも所要時間は短くなりますが、12時頃から18時頃までに仙台周辺から出発する場合、常磐道ルートの方が東北道ルートよりも最大で約2時間程度短くなると予測しています。

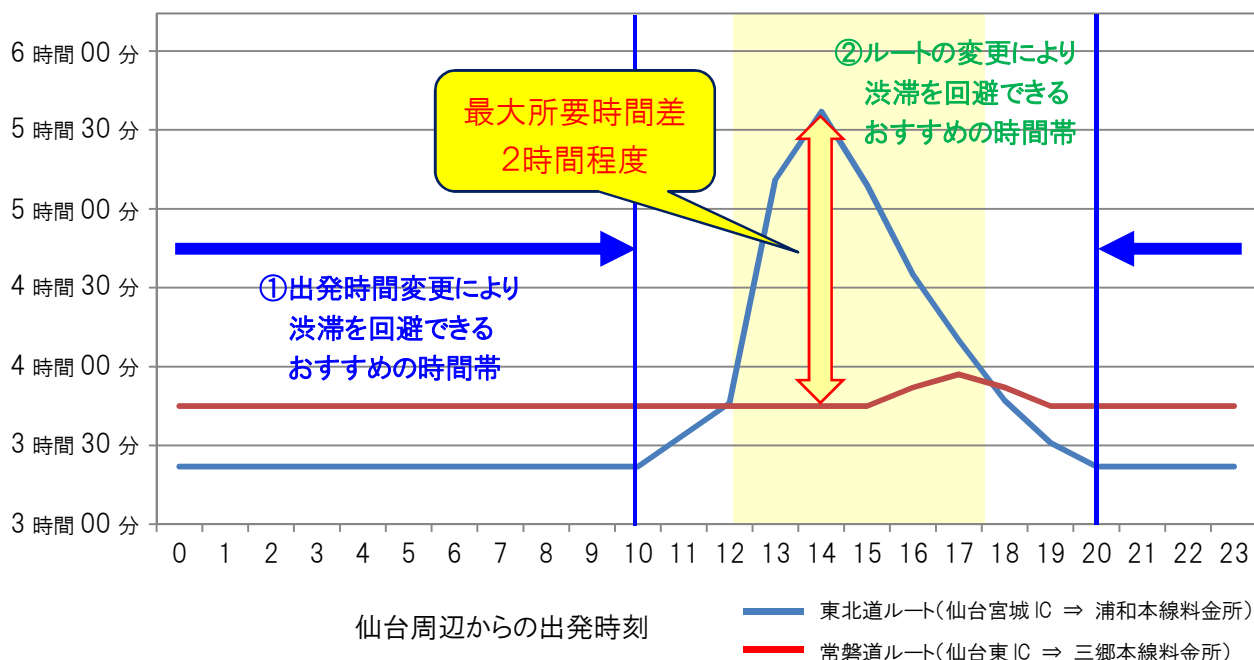
※関東方面にお住まいのご家族・ご友人にも

ぜひお伝えください



令和元年8月17日(土)

仙台周辺 ⇒ 東京方面 ルート別所要時間

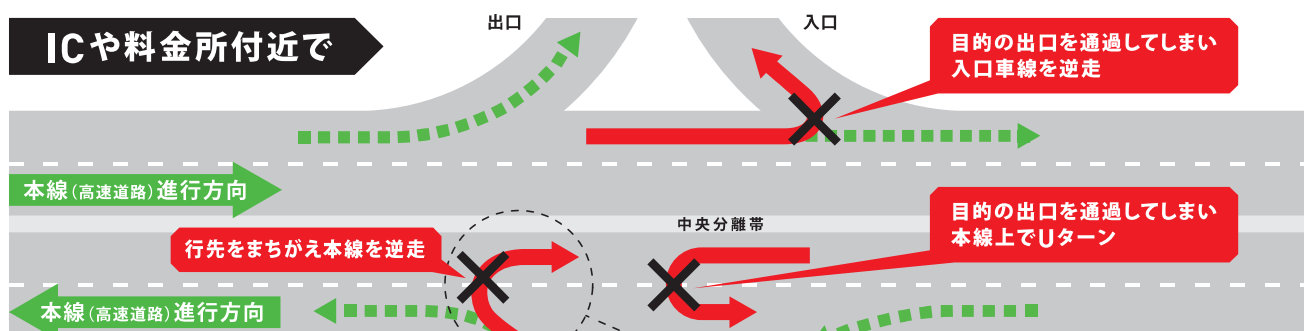


※事故や天候の影響などによっても渋滞状況は大きく変わる可能性がありますので、お出かけ前に『ドラとら』などで最新の道路交通情報をご確認ください。

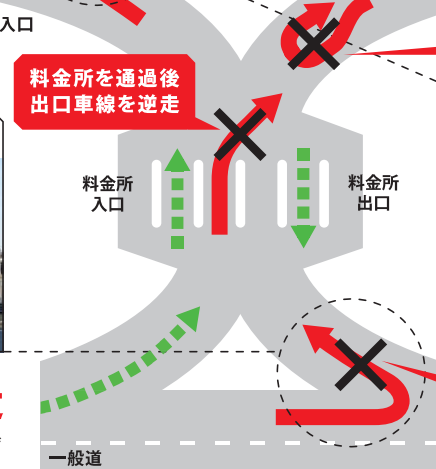
高速道路で起こる**逆走**に注意！

高速道路は一方通行。**Uターン、バックは厳禁**です。

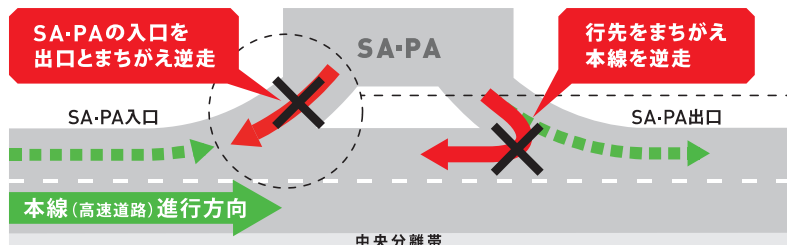
ICや料金所付近で



料金所出口で



SA・PA付近で



行先をまちがえたとき・目的の出口を通過してしまったときは

そのまま走行し、次のICで降り、料金所係員にお申し出ください。

万が一、逆走してしまったときは

- ① 安全な場所に停車し、ハザードランプを点灯
- ② 近くの安全な場所に避難(車内にとどまらない)
- ③ 110番または近くの非常電話で通報



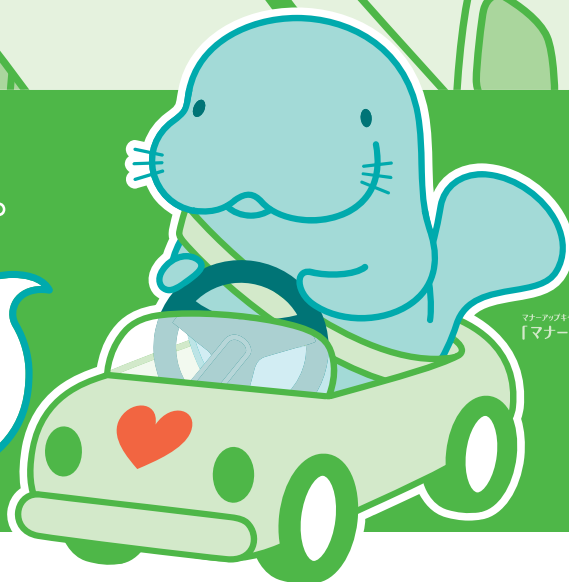
STOP!
サイズ違い駐車

大型駐車スペースは、
大型車のために空けておきましょう。

※ 指定されたスペースに駐車してください。

みんなのハイウェイに、みんなのマナーを。

HEARTFUL
HIGHWAY



マナーアップキャラクター
「マナーティ」

【別紙4】 事故にあわないために・事故が起こったら

～ 高速道路を安全に快適にご利用いただくために ～

●出発前に車をチェック！積み荷もチェック！

高速道路上の落下物は非常に危険ですので、お出かけ前には、車の付属品等が脱落しないかの確認や積み荷の固定をお願いします。

また、**情報板で『落下物有』**の表示を確認したら、速度を落とし、特に注意して走行しましょう。



●走行中は、十分な車間距離をとり、

無理な割り込みをしない！

割り込みをされた車が、急ハンドルを切ったり、急ブレーキをかけたりすることで、事故の原因になることもあります。**車線変更をするときは、後続車を気遣う余裕をもちましょう。**



●乗車したら、まずはシートベルトの着用を！

高速道路では、後部座席を含む全席でシートベルト着用が法律で義務づけられています。**忘れずに、全席シートベルトを着用しましょう。**



●万が一、事故が起こってしまったら、絶対に歩き回らない！

事故などでやむを得ず停止した場合は本線・路肩を歩き回らないでください。**高速道路は一般道とは違います！**同じ感覚での行動は絶対にやめ、速やかに車を路肩に移動させ、移動が不可能な場合は以下の項目を最優先してください。

⇒後続車に合図！

後続車の運転者が停止車両に気づいているとは限りません。**ハザードランプの点灯、発煙筒の設置、三角停止表示板を設置**し、後続車両に対する安全措置を行ってください。

⇒安全な場所へ避難！

運転者も同乗者も全員、通行車両に十分注意しガードレールの外側など**安全な場所**に待避してください。**車の中に留まることは危険です。**

⇒避難をしてから通報！

110番・非常電話・道路緊急ダイヤル（#9910）などで通報！

※非常電話は本線上1kmおき、トンネル内は200mおきに設置



【別紙5】 渋滞予測情報の提供

お客さまのゆとりある旅行計画づくりにご活用いただくために、NEXCO東日本の情報サイト『ドラぷら』(http://www.driveplaza.com)などで高速道路の渋滞予測情報を提供しています。

また、当社では、渋滞予測情報とともに、多くの方に渋滞の発生ポイントや発生原因を知っていただくための『渋滞ポイントマップ』を、ドラぷらでお知らせしています。

高速道路がつなぐクルマの旅を、もっと楽しく快適に

ドラぷら

E-NEXCO Drive Plaza

<http://www.driveplaza.com>

「ドラぷら」で検索してください

● 渋滞予報カレンダー（高速道路の渋滞予測）

5キロメートル以上の渋滞予測を提供しており、渋滞の場所や、時間毎の渋滞長、ピーク時の通過所要時間などの情報を入手できます。

①

②

③

注) 図は渋滞予報カレンダーの表示例です。

● 高速料金・ルート検索

出発時刻毎の渋滞予測を考慮した到着時間、所要時間の情報を入手できます。

高速料金・ルート検索

IC名で 地図から 道路名から 住所から

出発IC (例) 港北 ▶ 到着IC (例) 仙台南

検索

時間・出発日などを指定して検索

サービスエリア ▶ 料金・割引・ETC ▶ ドラぶらの旅 ▶

最新のトピックス

渋滞予測ガイド

2019年08月17日 10:00 出発・普通車

条件を変えて再検索

必ずお読みください

表示件数 3件 5件

表示順 時間順 距離順 料金順

1時間前で再検索 1時間後で再検索

三郷南ICは、三郷JCT方面への入口、三郷JCT方面からの出口のみ

ルート1	ルート2	ルート3
ETC料金 10,550円	ETC料金 10,640円	ETC料金 10,030円
通常料金 14,920円	通常料金 14,900円	通常料金 14,170円
距離 679.2km	距離 699.5km	距離 805.3km
渋滞考慮 8時間6分	渋滞考慮 10時間0分	渋滞考慮 12時間23分
通常時間 7時間54分	通常時間 7時間32分	通常時間 12時間23分

ルート詳細

ルートマップを見る

マイルート登録

この経路のSA/PAを検索

このルートの内容を印刷

ETC料金 10,550円

ETC2.0料金 10,550円

通常料金 14,920円

①出発IC・到着ICを入力

②出発予定日時等の詳細条件を入力する場合にクリック

③ルート別に渋滞予測を考慮した到着時刻、所要時間が表示されます

※左の図は表示例です。
料金等は検索条件に応じて異なる場合がございます。

注)図は高速料金・ルート検索の表示例です。

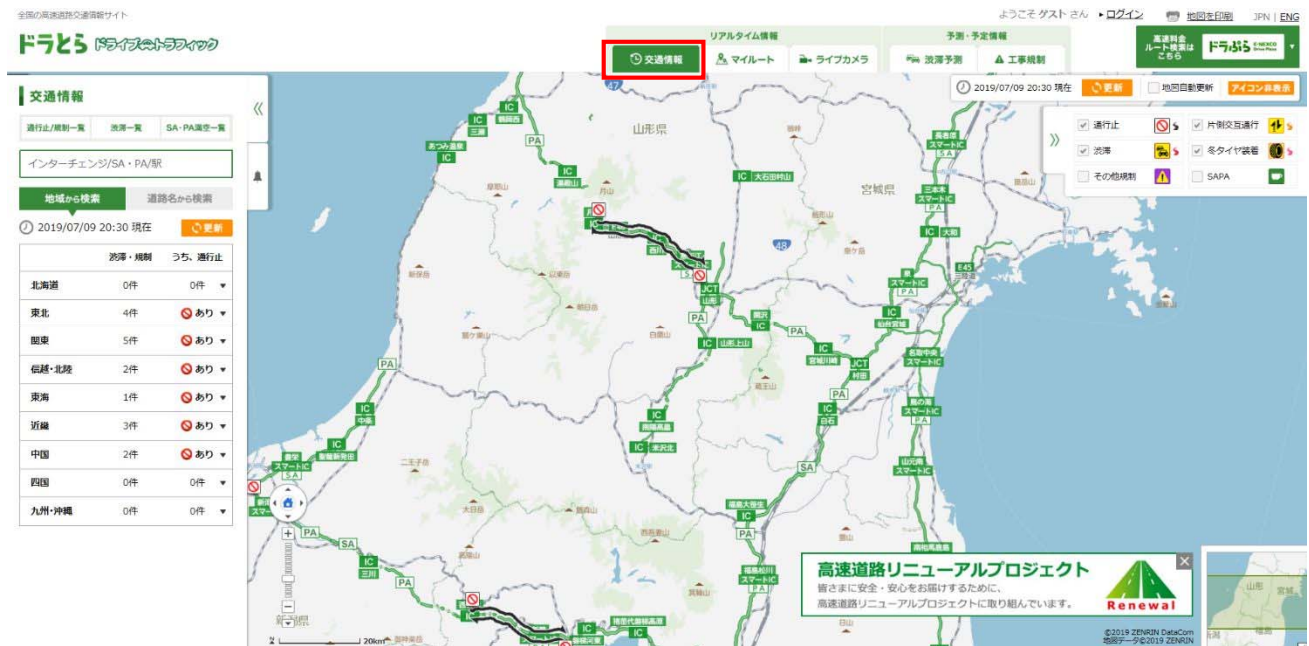
【別紙6】 交通情報提供サービス『ドライブトラフィック(ドラとら)』

～ リアルタイム交通情報を提供しています！ ～

①高速道路の交通情報サービスをパソコンで提供中（<http://www.drivetraffic.jp/>）

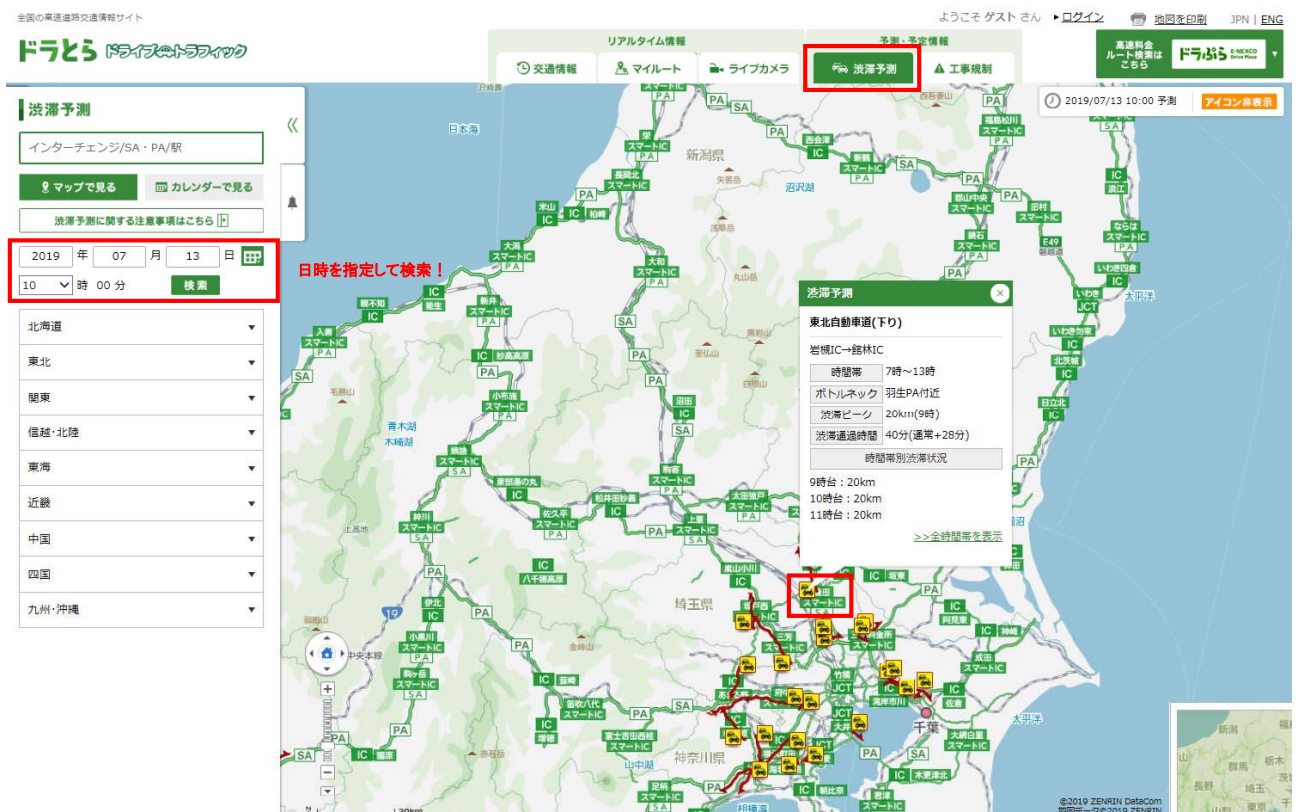
※あわせて、同画面で渋滞予測情報もマップ上で提供！

■リアルタイム交通情報の表示例



注)リアルタイム交通情報はゼンリンデータコム㈱の運営により提供しております。

■渋滞予測情報の表示例



②高速道路の交通情報提供サービスを携帯電話で提供 (<http://m.drivetrffic.jp/>)

ドラとら モバイル

全国の高速道路のリアルタイム交通情報が無料でわかる!

いつものルートを一発検索!
マイページ(無料)

- GPSから検索**
200km圏内をワンクリック検索!
- 地域から検索**
地域を選ぶだけカンタン!
- 路線から検索**
見たい情報に絞れる!
- IC名から検索**
料金もSA・PAもわかる!
- 渋滞予測カレンダー**
渋滞予測を日付で検索!
- 規制予定カレンダー**
規制予定を日付で検索!
- SAPA 現在地から検索**
路線から検索

➡

Check 1 地図でチェック
最新の交通情報を地図で確認できます。また、気になる規制は文字情報で詳細を確認できます。

Check 2 GPSで周辺チェック
ケータイの位置情報から周辺200km圏内の交通情報を確認できます。

Check 3 通行止の解除をお知らせ
気になる通行止が解除されたときにメールでお知らせします。

Check 4 マイルートをチェック
よく使うルートを登録しておけば、通行止情報や現在の交通状況をメールでお知らせします。

Check 5 料金やSA・PAもチェック
高速道路料金やSA・PAの情報もチェックできます。

③『ドライブトラフィック(ドラとら)』はスマートフォンでもご利用いただけます (<http://www.drivetrffic.jp/>)

▼ドラとら TOP

ドラとら ドライブトラフィック

ようこそゲストさん English

地図からの情報はこちら!

リアルタイム

首都高速・阪神高速情報はこちら

ドラふら | 利用規約 | 個人情報保護 | Q&A | お問い合わせ

©ZENRIN DataCom 道路交通情報提供: JARTIC

➡

戻る リアルタイム検索 アイコン表示

クリック

➡

戻る リアルタイム検索 アイコン表示

⚠ その他規制

東北自動車道(下り)

仙台宮城IC→仙台宮城IC付近

規制内容 第1走行規制

理由 橋架補修作業



④ドラぷらアプリ(スマートフォン版)

主に出発前から旅行中のあらゆる利用シーンで便利なスマートフォンアプリ「ドラぷらアプリ」(無料)をリリースしております。(Android 版、iPhone 版)



確認したい高速道路情報の検索ができます。



トップ画面に表示される「IC」のアイコンをクリックすることで、簡単に料金・経路検索ができます。



出発地IC、目的地ICの他、出発日時①を指定し、②渋滞予測を「オン」にすると、予測に基づいた所要時間が反映されます。(③)

ドラぷらアプリトップ画面

注)図はアプリの表示画面例です。

■ ドラぷらアプリはこちらからダウンロードできます

- iPhone 版(App Store)
- Android 版(Google play)



※運転中の携帯電話及びスマートフォン等のご使用は禁止されております。ご利用の際は、ご出発前やご休憩時、または同乗者の方による操作をお願いします。