



あなたに、ベスト・ウェイ。

NEXCO

東日本

NEWS RELEASE

令和元年8月21日

東日本高速道路株式会社

東北支社

【いわき駅発】普段は入れない高速道路のウラ側を探検！ 「潜入！高速道路のウラ側探検ツアー」を開催します

～高さ50mの橋脚など、4車線化工事中の

E6 常磐自動車道の建設現場を体感しよう！～

NEXCO東日本東北支社(仙台市青葉区)では、現在4車線化工事中の **E6** 常磐自動車道(いわき中央IC～広野IC間)にてインフラモニターツアーを開催します。トンネル工事現場や橋りょうの新設工事など、普段は見るできないダイナミックな高速道路の建設現場をご見学いただきます。



ツアー概要

●ツアー名

【いわき駅発】「潜入！高速道路のウラ側探検ツアー」
～普段は入れない！常磐道4車線化工事現場を見学～

●ご旅行日

令和元年9月21日(土) 9:30～15:50(予定)

●ツアー行程・参加条件

裏面をご参照ください。

●ツアー料金

お一人様 5,980円(小学生5,480円)(税込)

●募集人員

24名限定(最小催行人数15名) 先着順で、募集人数に達し次第終了となります。

●お申込み方法

当社「ドラぶらの旅」申込ページからお申し込みください。

<https://e-nexcotours.jp/>

※ お電話でのお申し込みは受け付けていません。「ドラぶらの旅」申込みページからお申し込みをお願いします。

●お問い合わせ

NEXCO東日本 東京営業所 TEL 03-3431-1560

E-mail: travel@e-nexco.co.jp 営業時間 平日9:00～17:00(土日祝日・年末年始は定休日)

●添乗員

同行いたします。

●旅行企画・実施

NEXCO東日本

ツアー行程

●集合場所 JRいわき駅南口バス乗り場

●集合時間 9:30

スケジュール	場 所	内 容
9:30	いわき駅南口 バス乗り場	集合(移動車中にて事業概要説明)
(約20分間)	じょうばんすいすい館	4車線化工事PR館 見学
(約1時間)	4車線化工事現場見学①	橋りょう工事現場 見学
(約50分間)	「ワンダーファーム森のキッチン」	昼食
(約30分間)	「道の駅よつくら港」	お土産等 ショッピング
(約1時間)	4車線化工事現場見学②	トンネル工事現場 見学
15:50	いわき駅	解散(交通状況により前後する場合があります)

参加条件

- ・自力で歩行や階段の昇り降りができ心身ともに健康であること
- ・2km程度を歩行できるだけの体力があること
- ・小学生以上の方(中学生以下は保護者の同伴が必要です)
- ・妊娠中の方、高所・閉所・暗所恐怖症ではないこと
- ・係員の指示に従えること

見どころ

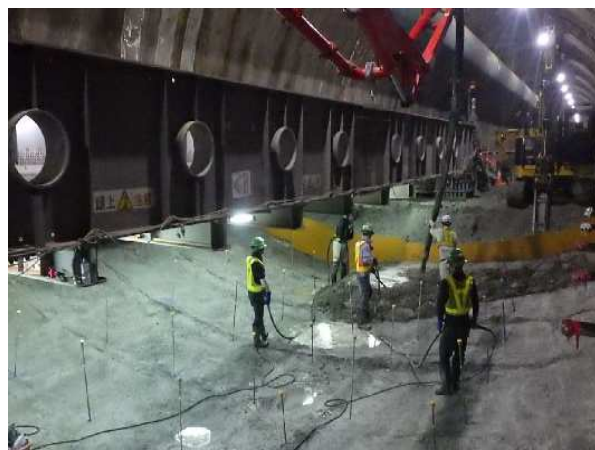
●橋りょう工事現場



見学予定現場：折木川橋

特徴：橋脚高さ 約50m、鋼管・コンクリート複合構造橋脚を採用して建設しています。

●トンネル工事現場



見学予定現場：好間トンネル

特徴：延長 約1.2km、NATM工法を用いて建設しています。

●昼食

いわき市四倉で話題の「ワンダーファーム森のキッチン」で、もぎたてトマトや地元福島産の新鮮食材を贅沢に使ったお食事をお召し上がりください。