

令和2年3月3日
 東日本高速道路株式会社
 東北支社山形管理事務所

～老朽化した高速道路を長期に安心してご利用いただけるための取り組み～
 高速道路リニューアルプロジェクトの一環として、
E48 山形自動車道 関沢IC→笹谷IC間(上り線)
 トンネル補強工事等による**昼夜連続車線規制(平日のみ)**を実施



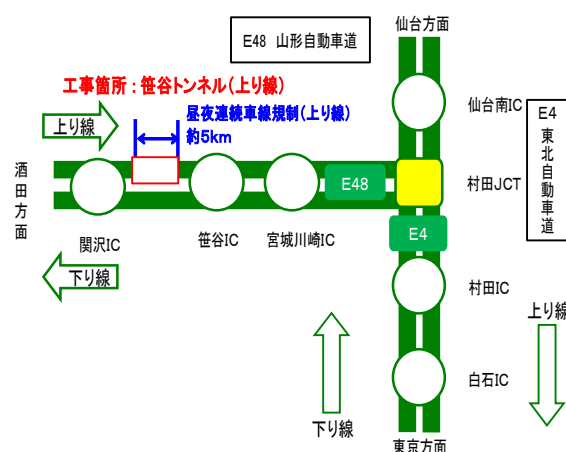
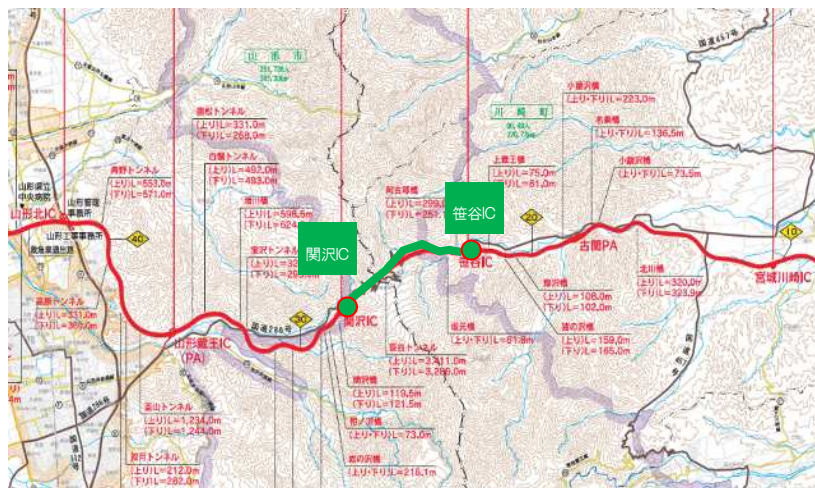
NEXCO東日本山形管理事務所(山形県山形市)は、**E48** 山形自動車道 関沢インターチェンジ(IC)→笹谷IC間(上り線)において、老朽化したトンネルのリニューアル工事等に伴う昼夜連続車線規制を3月9日(月)から実施します。

工事期間中はご迷惑をおかけしますが、昼夜連続車線規制(土日・祝日等を除く)を長期間において実施しますので、当該区間を利用される場合は、更なる安全運転に努めていただきますようお願いします。

また、この昼夜連続車線規制による渋滞の発生は予測しておりませんが、工事期間中は「ドラとら」などのWebサイトで交通情報を掲載しますので、高速道路をご利用の際にご確認のうえ、お出かけいただきますようお願いいたします。

高速道路ネットワーク機能を長期にわたって健全に保つために必要な工事となります。お客さまへのご迷惑を最小限とするように取り組んでまいりますので、ご理解とご協力をお願いいたします。

1. 工事区間 山形自動車道 関沢IC→笹谷IC間(上り線)



2. 規制期間

昼夜連続車線規制期間 令和2年3月9日(月)～12月25日(金)


(規制実施: 土日・祝日等を除く185日間)

3月	日	月	火	水	木	金	土	日	月	火	水	木	金	土	日	月	火	水	木	金	土	日	月	火	水	木	金	土	日	月	火
	1	2	3	4	5	6	7	8	9	10	11	12	13	14	15	16	17	18	19	20	21	22	23	24	25	26	27	28	29	30	31
4月	水	木	金	土	日	月	火	水	木	金	土	日	月	火	水	木	金	土	日	月	火	水	木	金	土	日	月	火	水	木	
	1	2	3	4	5	6	7	8	9	10	11	12	13	14	15	16	17	18	19	20	21	22	23	24	25	26	27	28	29	30	
5月	金	土	日	月	火	水	木	金	土	日	月	火	水	木	金	土	日	月	火	水	木	金	土	日	月	火	水	木	金	土	日
	1	2	3	4	5	6	7	8	9	10	11	12	13	14	15	16	17	18	19	20	21	22	23	24	25	26	27	28	29	30	31
6月	月	火	水	木	金	土	日	月	火	水	木	金	土	日	月	火	水	木	金	土	日	月	火	水	木	金	土	日	月	火	
	1	2	3	4	5	6	7	8	9	10	11	12	13	14	15	16	17	18	19	20	21	22	23	24	25	26	27	28	29	30	
7月	水	木	金	土	日	月	火	水	木	金	土	日	月	火	水	木	金	土	日	月	火	水	木	金	土	日	月	火	水	木	金
	1	2	3	4	5	6	7	8	9	10	11	12	13	14	15	16	17	18	19	20	21	22	23	24	25	26	27	28	29	30	31
8月	土	日	月	火	水	木	金	土	日	月	火	水	木	金	土	日	月	火	水	木	金	土	日	月	火	水	木	金	土	日	月
	1	2	3	4	5	6	7	8	9	10	11	12	13	14	15	16	17	18	19	20	21	22	23	24	25	26	27	28	29	30	31
9月	火	水	木	金	土	日	月	火	水	木	金	土	日	月	火	水	木	金	土	日	月	火	水	木	金	土	日	月	火	水	
	1	2	3	4	5	6	7	8	9	10	11	12	13	14	15	16	17	18	19	20	21	22	23	24	25	26	27	28	29	30	
10月	木	金	土	日	月	火	水	木	金	土	日	月	火	水	木	金	土	日	月	火	水	木	金	土	日	月	火	水	木	金	土
	1	2	3	4	5	6	7	8	9	10	11	12	13	14	15	16	17	18	19	20	21	22	23	24	25	26	27	28	29	30	31
11月	日	月	火	水	木	金	土	日	月	火	水	木	金	土	日	月	火	水	木	金	土	日	月	火	水	木	金	土	日	月	
	1	2	3	4	5	6	7	8	9	10	11	12	13	14	15	16	17	18	19	20	21	22	23	24	25	26	27	28	29	30	
12月	火	水	木	金	土	日	月	火	水	木	金	土	日	月	火	水	木	金	土	日	月	火	水	木	金	土	日	月	火	水	木
	1	2	3	4	5	6	7	8	9	10	11	12	13	14	15	16	17	18	19	20	21	22	23	24	25	26	27	28	29	30	31

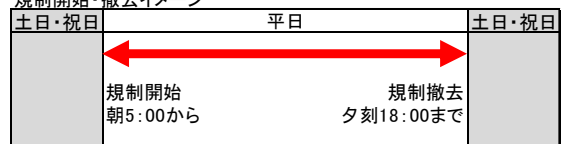
※土日・祝日等は原則として規制を行いません。

※早期に作業が完了した場合は規制撤去時間に変更になる場合があります。

※天候が悪化、もしくは悪化の恐れがある場合は、作業を中止します。

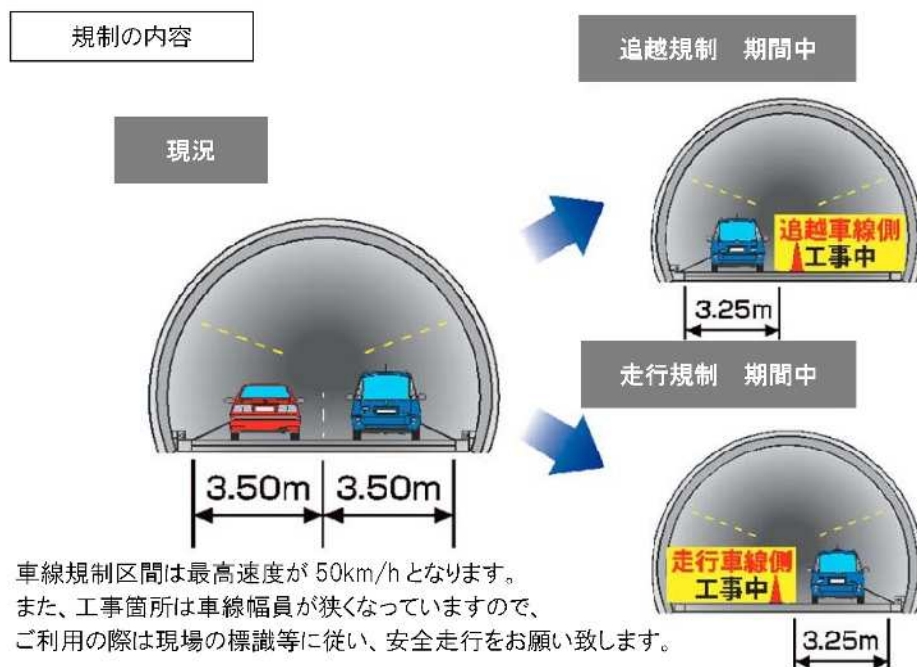
 : 昼夜連続車線規制

規制開始・撤去イメージ



3. 通行規制内容

トンネル補強工事にあたり、平日の規制開始日5:00から規制撤去日18:00まで、上り線の走行車線または追越車線を規制し、車線数が2車線から1車線に減少します。

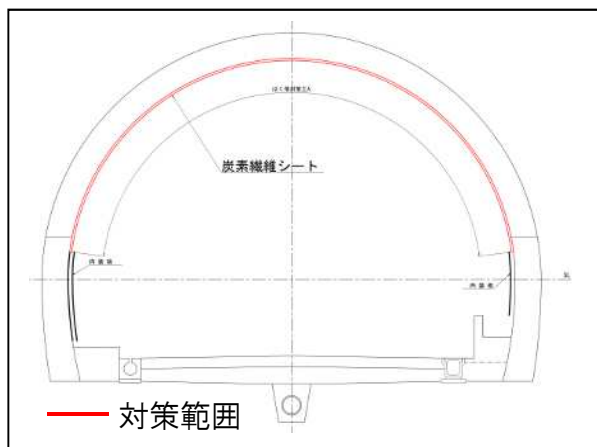


4. 工事概要

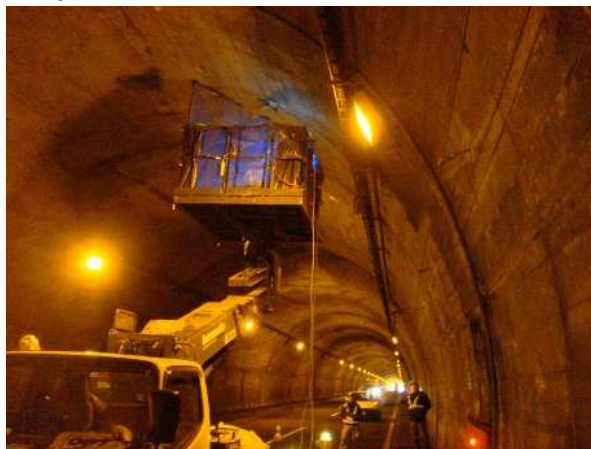
山形自動車道 関沢IC～笹谷IC間に位置する笹谷トンネルは、開通から約39年が経過し、トンネル覆工からの漏水等が生じてきているため、抜本的な老朽化対策工事を実施する必要があります。

高速道路ネットワーク機能を長期にわたって健全に保つため、老朽化した笹谷トンネルの覆工を補強します。また、そのほか防災本管更新工事等についてもあわせて実施します。

◆工事イメージ図



◆工事イメージ写真



トンネル補強工事

5. ご利用時のお願い

- ① 工事に伴い約5kmにわたり、従来の片側2車線から1車線へ縮小し、片側1車線の昼夜連続車線規制を実施します。工事期間中は、土日・祝日等を除く昼夜連続車線規制を実施することから渋滞発生は予測されておりますが、当該区間を利用される場合は、更なる安全運転に努めていただきますとともに、ご利用の際は時間に余裕をもってお出かけくださいますようお願いいたします。
- ② 車線規制区間では車線は狭くなっているため、走行する際は規制速度を遵守し、車間距離を確保して追突事故などには十分注意をお願いします。
- ③ 工事現場周辺では、工事用車両の出入りがありますので、前方に十分注意して通行をお願いします。
- ④ 工事期間中は、道路情報板や路上標識を活用した工事規制情報の提供や安全に走行していただくための注意の呼びかけを実施してまいります。走行の際にはこれらの情報を確認のうえ、安全に走行していただきますようお願いいたします。
- ⑤ お出かけ前に「ドラとら」などの Web サイトで最新の交通情報をご確認ください。

◆工事現場周辺での情報提供イメージ写真



【道路情報板】



【路上標識】

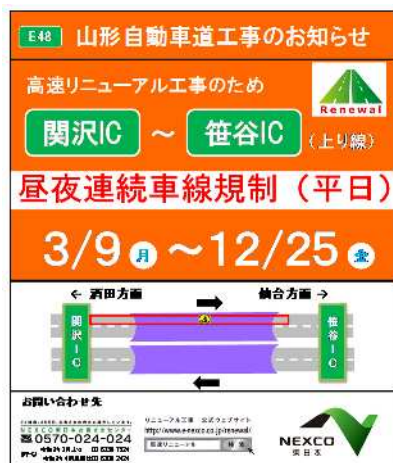
6. 工事によるお客さまへのご迷惑を最小限とするための取組み

【情報提供の強化】

規制予定は、高速道路上の情報板(電光掲示板)に加え、山形県内を中心にラジオCMにより規制内容を事前にお知らせし、休憩施設への立看板の設置や本線には横断幕・懸垂幕を掲示します。

【お知らせのイメージ】

◆立看板



◆懸垂幕



◆横断幕



【渋滞状況等の高速道路情報】

NEXCO東日本道路交通情報サイト「ドラとら」で、リアルタイム交通情報を提供しています。

【P C】 <https://www.drivetraffic.jp/>

【携帯】 <http://m.drivetraffic.jp/>

◆リアルタイム交通情報の表示例

渋滞・規制	うち、通行止
北海道	0件
東北	9件
関東	8件
信越・北陸	2件
東海	4件
近畿	2件
中国	30件
四国	0件
九州・沖縄	1件

7. 道路交通情報の入手方法について

(1) お出かけ前に入手できる道路交通情報

- ・NEXCO東日本ホームページ「工事規制情報」(各地域の工事規制に関する情報を提供)

http://www.e-nexco.co.jp/road_info/const_notice/

- ・NEXCO東日本道路交通情報サイト「ドラとら」(全国の高速道路交通情報を提供)

【P C】 <https://www.drivetraffic.jp/> 【携帯】 <http://m.drivetraffic.jp/>

- ・ハイウェイテレホン

5分毎に更新される高速道路の交通最新情報をハイウェイテレホン(自動音声)で24時間提供しています。

山形局 023-685-1620

(携帯電話・PHS短縮ダイヤル#8162)

- ・NEXCO東日本お客さまセンター(24時間オペレーターが対応します。)

0570-024-024

または03-5338-7524(令和2年3月31日まで)

03-5308-2424(令和2年4月1日以降)

- ・(公財)日本道路交通情報センター(JARTIC)の道路交通情報

050-3369-6761(東北地方・高速情報)

インターネット <http://www.jartic.or.jp/>

(2) 走行中に入手できる道路交通情報

- ・道路情報板

- ・ハイウェイラジオ(AM1620kHz)

ハイウェイラジオを放送している区間は、高速道路上の標識によりご案内しています。

- ・ハイウェイ情報ターミナル

SA・PAに設置されているモニター画面などにより、広域の道路交通情報をお知らせしています。

※ツイッターの公式アカウント「NEXCO東日本(東北)」(@e_nexco_tohoku)でも情報を配信しています。



高速道路リニューアルプロジェクト

いま、安全・安心を次の世代へ。

NEXCO東日本は、皆さまに安全・安心を届けるために、
高速道路の更新・修繕事業に取り組んでまいります。

URL: <http://www.e-nexco.co.jp/renewal/>