

令和2年4月7日

東日本高速道路株式会社

東北支社十和田管理事務所

～老朽化した高速道路を長期に安心してご利用いただくための取り組み～

E4 東北自動車道 十和田IC～小坂IC間
 橋りょうおよびトンネルリニューアル工事による
終日対面通行規制を実施



NEXCO東日本十和田管理事務所(秋田県鹿角市)は、**E4** 東北自動車道 十和田インターチェンジ(IC)～小坂IC間において、老朽化した橋りょうおよびトンネルのリニューアル工事を実施します。

今回実施する工事は、対象区間にある小坂川橋(上り線側)の老朽化した床版を新しいものに取り替える工事および亀田山トンネル(上り線側)の補修工事です。

工事期間中は、終日、対面通行規制または車線規制を実施します。規制区間内では十分な安全運転にご協力をお願いいたします。

また、工事に伴う渋滞の発生は予測していませんが、お出かけの際はリニューアルプロジェクト専用Webサイト【<https://www.e-nexco.co.jp/renewal/touhokudou/kitatouhoku2020-1/>】や「ドラとら」などのサイトで交通情報をご確認いただきますようお願いいたします。

高速道路ネットワーク機能を長期にわたって健全に保つために必要な工事となります。お客さまへのご迷惑を最小限とするように取り組んでまいりますので、ご理解とご協力をお願いいたします。

1. 通行規制区間

東北自動車道 十和田IC～小坂IC間(上下線)



2. 通行規制期間

① 令和2年5月7日(木)～7月22日(水) 77日間

5月						
日	月	火	水	木	金	土
					1	2
3	4	5	6	7	8	9
				→		
10	11	12	13	14	15	16
				→		
17	18	19	20	21	22	23
→						
24	25	26	27	28	29	30
31						

6月						
日	月	火	水	木	金	土
	1	2	3	4	5	6
7	8	9	10	11	12	13
14	15	16	17	18	19	20
21	22	23	24	25	26	27
28	29	30				

7月						
日	月	火	水	木	金	土
			1	2	3	4
5	6	7	8	9	10	11
12	13	14	15	16	17	18
→						
19	20	21	22	23	24	25
26	27	28	29	30	31	

※土曜・日曜・祝日も終日規制を行います。

※工事の進捗状況により、規制期間が変更となる場合があります。

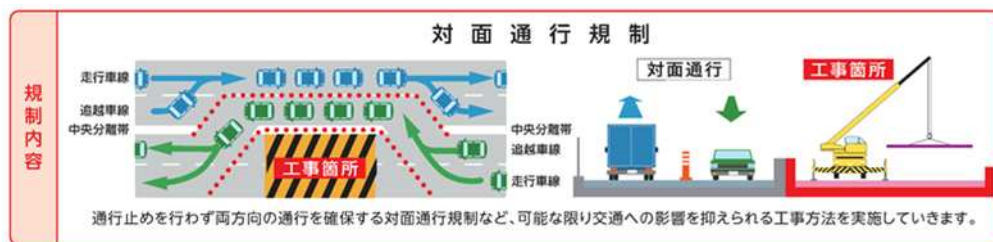
→ 終日車線規制 21日間

→ 終日対面通行規制 56日間

3. 通行規制内容

床版取替工事にあたり、上下線各2車線の区間を1車線に減少させ、片側に集約し終日対面通行規制を実施します。工事期間の開始時と終了時の数日間は、車線を切り替えるための準備作業として、上下線の終日車線規制となります。規制時間につきましては、規制開始日の6:30から規制撤去日の16:00までとします。※工事規制ステップ図については別添資料をご参照ください。

◆対面通行規制イメージ



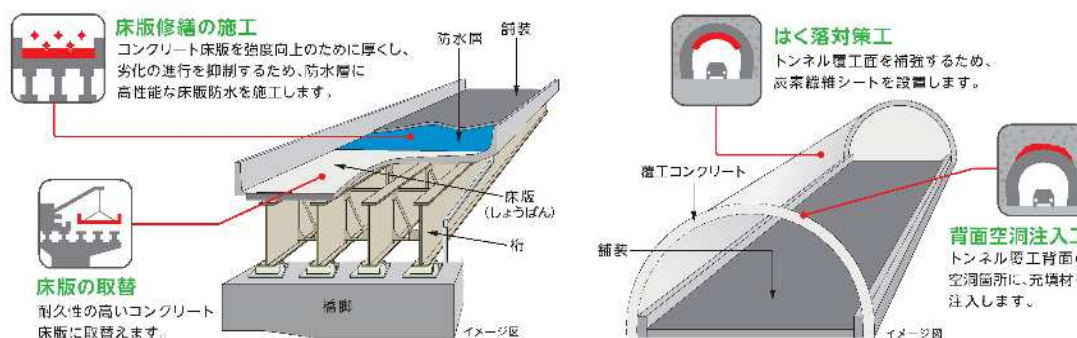
4. 工事内容

東北自動車道 十和田IC～小坂IC間に位置する小坂川橋は、開通から約33年が経過し、大型車交通・車両総重量の増加や、雪氷対策作業における凍結防止剤散布の塩分などが原因となり、コンクリート床版の劣化や鉄筋に錆が生じているため、抜本的な老朽化対策工事を実施する必要があります。劣化した既設のコンクリート床版を、新しい床版に取り替えることにより、安全・快適にご利用いただける高速道路に生まれ変わります。

また、同区間に位置する亀田山トンネルは、トンネル覆工面のひび割れ、浮き・はく離などが発生しており、覆工内面補強工およびはく落対策工を実施する必要があります。

本工事は、対面通行規制区間内にある橋りょうの床版取替工事とトンネル補修工事および荒川橋の床版防水工事をあわせて実施することにより、工事の効率化、コスト削減を図るものです。

そのほか、舗装補修工事、道路保全工事、道路詳細点検などについてもあわせて実施します。



◆工事イメージ



【床版取替工事】



【床版防水工事】

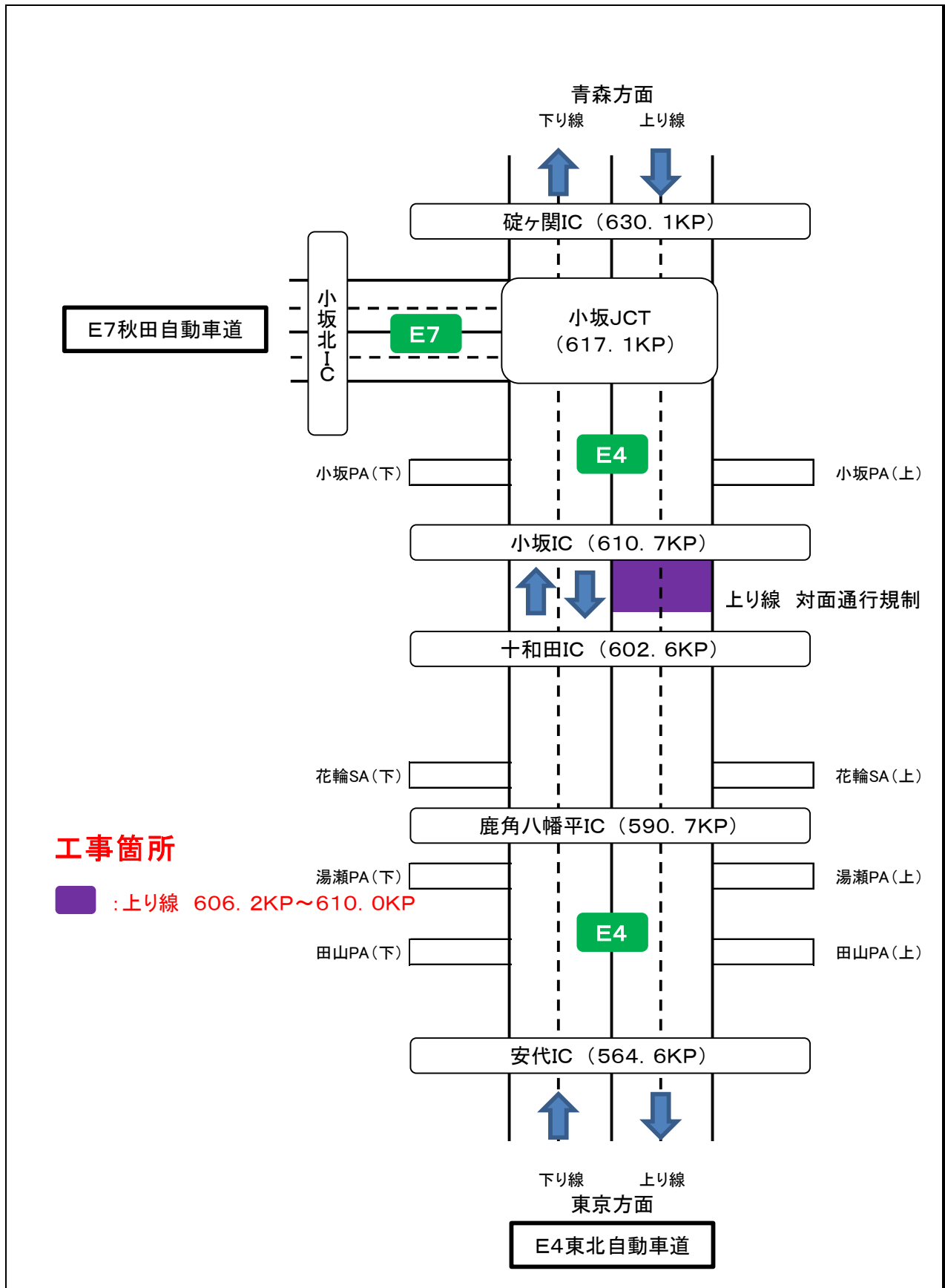


【トンネルはく落対策】



【対面通行規制状況】

◆終日対面通行規制 位置図



5. ご利用時のお願い

- ① 工事に伴い、約3.8kmにわたり現状の上下線各2車線の区間を1車線に減少させ、下り線に集約し終日対面通行規制を行います。工事期間中は終日対面通行規制による渋滞発生は予測されておりましたが、当該区間をご利用される場合は、更なる安全運転に努めていただきますとともに、ご利用の際には時間に余裕をもってお出かけくださいますようお願いいたします。
- ② 工事現場周辺では、工事用車両の出入りがありますので、前方に十分注意して通行されますようお願いいたします。
- ③ 対面通行規制区間では走行車線や路肩は狭くなっているため、走行する際は規制速度を遵守し、車間距離を確保し追突事故などに十分注意をお願いいたします。また、対面通行規制区間の前後では大きく車線が切り替わりますので、現地の案内看板などに従って、通行をお願いいたします。
- ④ 工事期間中は、道路情報板や路上標識を活用した工事規制情報の提供や安全に走行していただくための注意の呼びかけを実施してまいります。走行の際には、これらの情報を確認のうえ、安全に走行していただきますようお願いいたします。
- ⑤ お出かけ前に「ドラとら」などのWebサイトで最新の通行規制や渋滞情報をご確認ください。

◆工事現場周辺での情報提供イメージ写真



【道路情報板】



【簡易LED情報板】



【路上標識】



※写真は当支社管内で実際に行われた情報提供状況です。

6. 工事によるお客さまへのご迷惑を最小限とするための取組み

【情報提供強化】

規制予定は、高速道路上の情報板(電光掲示板)に加え、東北地方を中心に、テレビCM、ラジオCM、新聞広告により規制内容を事前にお知らせし、休憩施設には立看板の設置やポスター・リーフレットを掲示します。

【お知らせイメージ】 ※当支社管内で昨年に実施したリニューアル工事の広報素材です

◆テレビCM



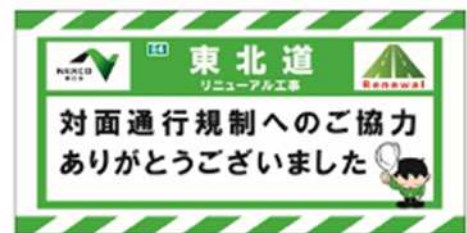
◆立看板



◆ポスター



◆バス広告用マグネット



◆リアルタイム交通情報の表示例

全国ETC・ETC2の最新情報

ドラぷら ドライブナビ

リアルタイム情報

交通情報

通行止め・規制一覧

渋滞・規制

SA・PA混雑一覧

インターチェンジ/SA・PA/区間

地域から検索

道路名から検索

2020/03/16 11:05 現在

更新

通行止め

渋滞

SA・PA混雑

その他

高速道路リニューアルプロジェクト

皆さまに安全・安心をお届けするために、
高速道路リニューアルプロジェクトに取り組んでいます。

Renewal

7. 交通情報の入手方法について

(1) お出かけ前に入手できる道路交通情報

NEXCO東日本お客さまセンター

0570-024-024 または 03-5308-2424

NEXCO東日本道路交通情報サイト「ドラトラ」

(全国の高速道路の交通情報を提供)

【P C】<http://www.drivetraffic.jp/>

【携帯】<http://m.drivetraffic.jp/>

ハイウェイテレホン

(5分毎に更新される交通情報を提供)

青森局 017-781-1620

秋田局 018-826-1620

盛岡局 019-639-1620

(携帯電話・PHS短縮ダイヤル#8162)

(公財)日本道路交通情報センター(JARTIC)の道路交通情報

全国共通ダイヤル 050-3369-6666(携帯短縮ダイヤル#8011)

※音声ガイダンスに従って、交通情報入手を希望する地域・都道府県を選択してください。

インターネット <http://www.jartic.or.jp/>

(2) 走行中に入手できる道路交通情報

・道路情報板

・ハイウェイラジオ(AM1620kHz)

ハイウェイラジオを放送している区間は、高速道路上の標識によりご案内しています。

・ハイウェイ情報ターミナル

SA・PAに設置されているモニター画面などにより、広域の道路交通情報をお知らせしています。

※ツイッターの公式アカウント「NEXCO東日本(東北)」(@e_nexco_tohoku)でも情報を配信しています。



高速道路リニューアルプロジェクト

いま、安全・安心を次の世代へ。

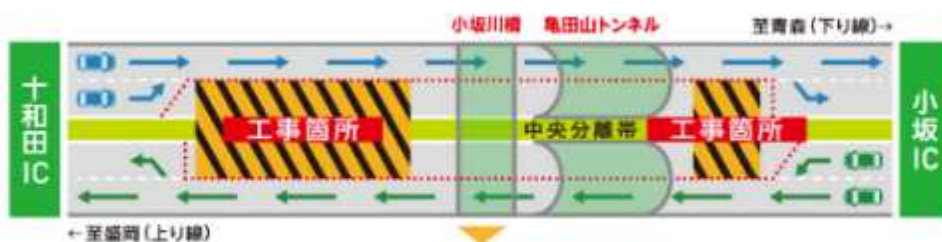
NEXCO東日本は、皆さまに安全・安心を届けるために、
高速道路の更新・修繕事業に取り組んでまいります。

URL: <http://www.e-nexco.co.jp/renewal/>

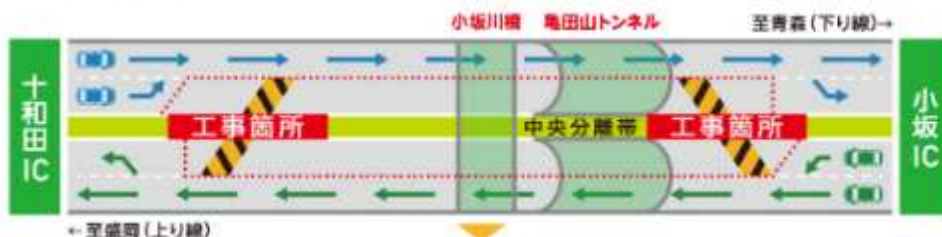
◇期間および対面通行規制実施予定区間

- ※実施時期や施工内容について、詳細が決定し次第記者発表いたします。

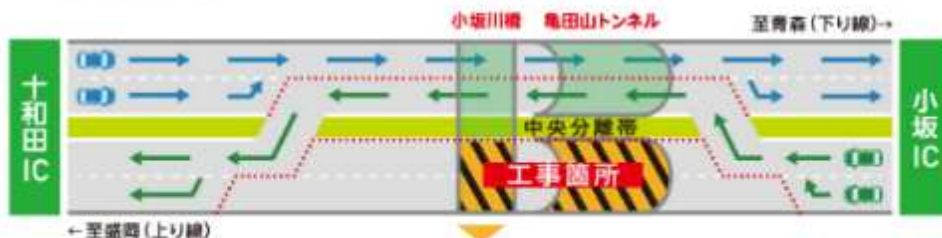
Step.1

終日車線規制
(上り線・下り線)

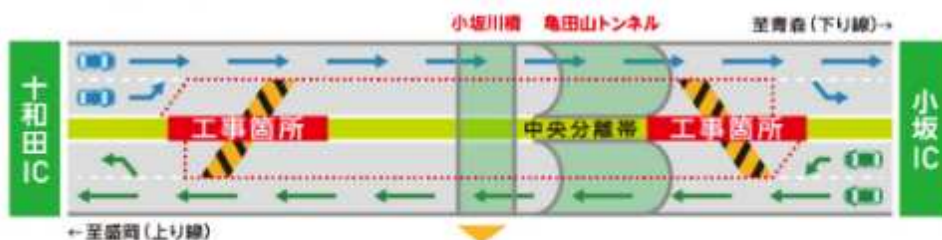
Step.2

終日車線規制
(上り線・下り線)

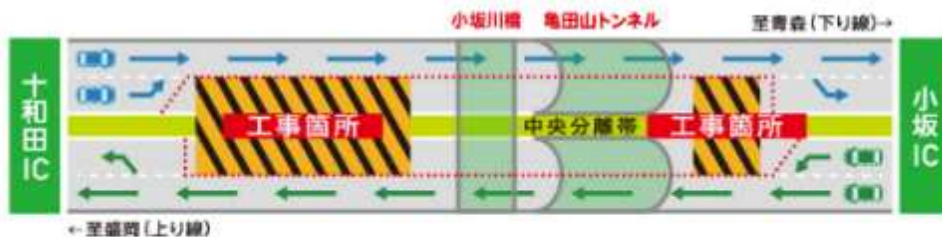
Step.3

終日対面通行規制
(上り線・下り線)

Step.4

終日車線規制
(上り線・下り線)

Step.5

終日車線規制
(上り線・下り線)

: 工事規制箇所