

令和2年5月14日  
 東日本高速道路株式会社  
 東北支社北上管理事務所

## E4 東北自動車道 一関IC～平泉前沢IC間(上下線) 平泉スマートインターチェンジ事業による 昼夜連続車線規制(終日)を実施 (実施内容の一部変更について)

NEXCO東日本北上管理事務所(岩手県北上市)は、E4 東北自動車道 一関インターチェンジ(IC)～平泉前沢IC間(上下線)における、平泉スマートインターチェンジ(IC)新設事業に伴い、迂回させた東北自動車道(上下線)を現道に復旧するための昼夜連続車線規制の実施について、令和2年4月9日にお知らせしておりますが、新型コロナウイルス感染防止対策のため、規制内容を一部変更しますのでお知らせします。

工事は走行可能な車線数を2車線から1車線へ縮小することから、岩手エリアの東北道一関IC～平泉前沢IC間の上り線において、6月14日、20日～21日の10時から17時の間に最大約1km(通過時間5分程度)の渋滞が予測されます。また、その他の週末においても1km以下の渋滞や混雑を予測しています。大変ご迷惑をおかけしますが、渋滞発生が予測される休日に当該工事区間をご利用予定のお客さまにおかれましては、渋滞区間を避けてご利用いただくなど、ご協力をお願いします。

工事期間中は「ドラとら」などのWebサイトで交通情報を掲載しますので、高速道路をご利用の際にご確認のうえ、お出かけいただきますようお願いいたします。

### 【変更内容】

迂回させた東北自動車道の現道への復旧方法を変更しました。

- ・当初予定: 上下線「5月8日(金)～8月6日(木)」(令和2年4月9日にお知らせした内容)
- ・今回変更: 下り線のみ「5月8日(金)～7月8日(水)」

※上り線の復旧は令和2年8月(お盆時期)以降に行う予定です。実施前に改めてお知らせします。

### 記

#### 1. 工事区間 東北自動車道 一関IC～平泉前沢IC間(上下線)



## 2. 車線規制期間及び渋滞予測

### (1) 通行規制期間(変更)

一関IC～平泉前沢IC間: 令和2年5月8日(金)～7月8日(水) (62日間)

5月	金	土	日	月	火	水	木	金	土	日	月	火	水	木	金	土	日	月	火	水	木	金	土	日	月	火	水	木	金	土	日					
	1	2	3	4	5	6	7	8	9	10	11	12	13	14	15	16	17	18	19	20	21	22	23	24	25	26	27	28	29	30	31					
下り線								走行車線を規制																												
上り線																																				

6月	月	火	水	木	金	土	日	月	火	水	木	金	土	日	月	火	水	木	金	土	日	月	火	水	木	金	土	日	月	火						
	1	2	3	4	5	6	7	8	9	10	11	12	13	14	15	16	17	18	19	20	21	22	23	24	25	26	27	28	29	30						
下り線	走行車線を規制							追越車線を規制																												
上り線	追越車線を規制																																			

7月	水	木	金	土	日	月	火	水	木	金	土	日	月	火	水	木	金	土	日	月	火	水	木	金	土	日	月	火	水	木	金
	1	2	3	4	5	6	7	8	9	10	11	12	13	14	15	16	17	18	19	20	21	22	23	24	25	26	27	28	29	30	31
下り線	走行車線を規制																														
上り線	走行車線を規制																														

★: 渋滞発生予測日

※土・日・祝日も規制を行います。

※悪天候により規制方法及び規制期間が変更となる場合があります。

※早期に工事が完了した場合は、規制撤去時期が変更になる場合があります。

### (2) 渋滞予測(変更)





工事期間中は、渋滞の発生を予測しています。岩手県内は一関IC～平泉前沢IC間において、上り線では6月(14日、20日、21日)の10時から17時の間に最大約1km(通過時間5分程度)の渋滞が予測されます。※1

大変ご迷惑をおかけしますが、渋滞発生が予測される休日に当該工事区間をご利用予定のお客さまにおかれましては、渋滞区間を避けてご利用いただくなど、ご協力をお願いいたします。

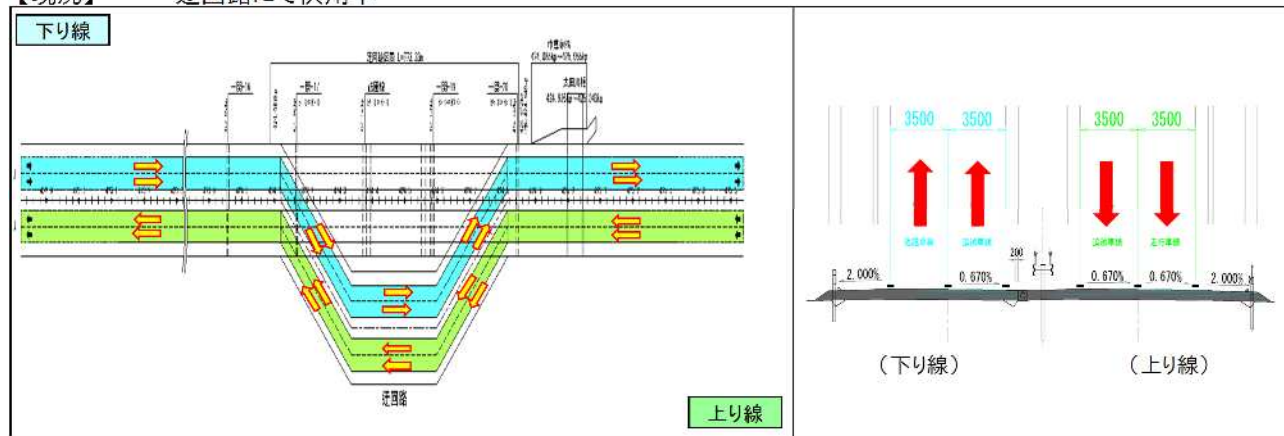
※1 上り線 最大約0.8km(6月21日)、約0.5km(その他)

### 3. 工事規制ステップ図(変更)

一関IC～平泉前沢IC間において、迂回させた東北自動車道(下り線)を現道への復旧するため、上下線とも走行車線または追越車線を規制し、車線数が2車線から1車線に減少します。車線規制区間は最高速度が50km/hとなりますので、ご利用の際は現場の標識などに従い、安全走行をお願いします。

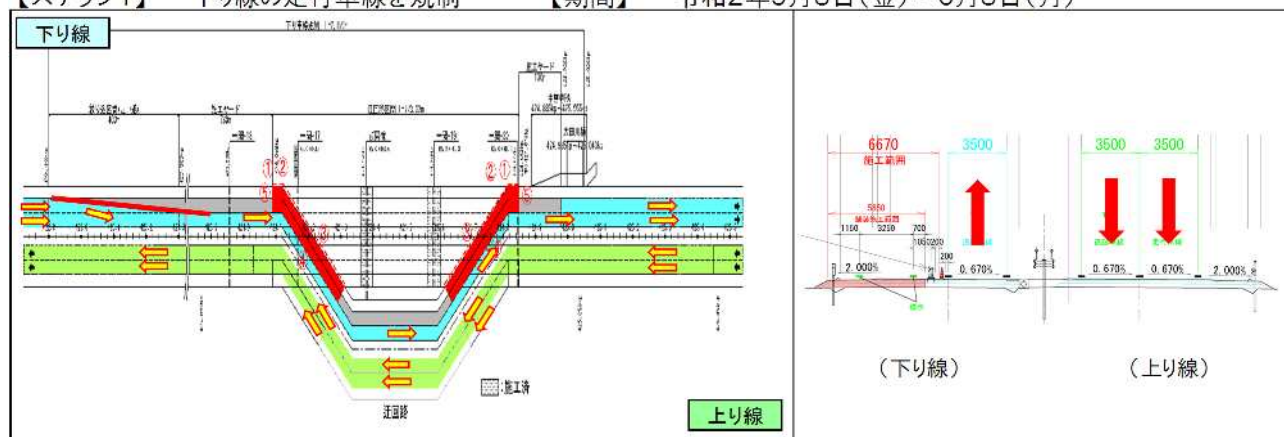
凡 例		下り線の走行可能車線
		上り線の走行可能車線
		工事箇所
		交通規制箇所

#### 【現況】 迂回路にて供用中



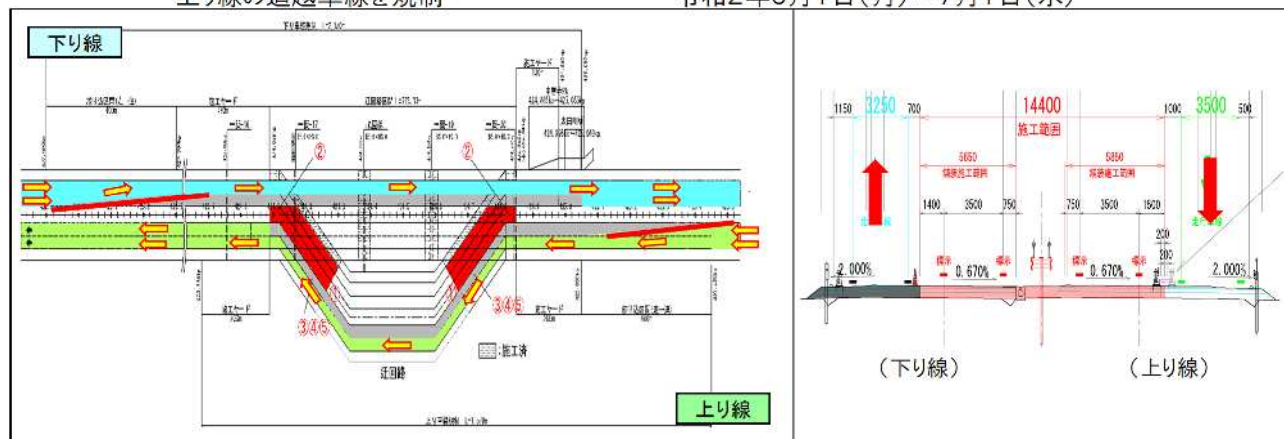
#### 【ステップ1】 下り線の走行車線を規制

【期間】 令和2年5月8日(金)～6月8日(月)



#### 【ステップ2】 下り線の追越車線を規制 上り線の追越車線を規制

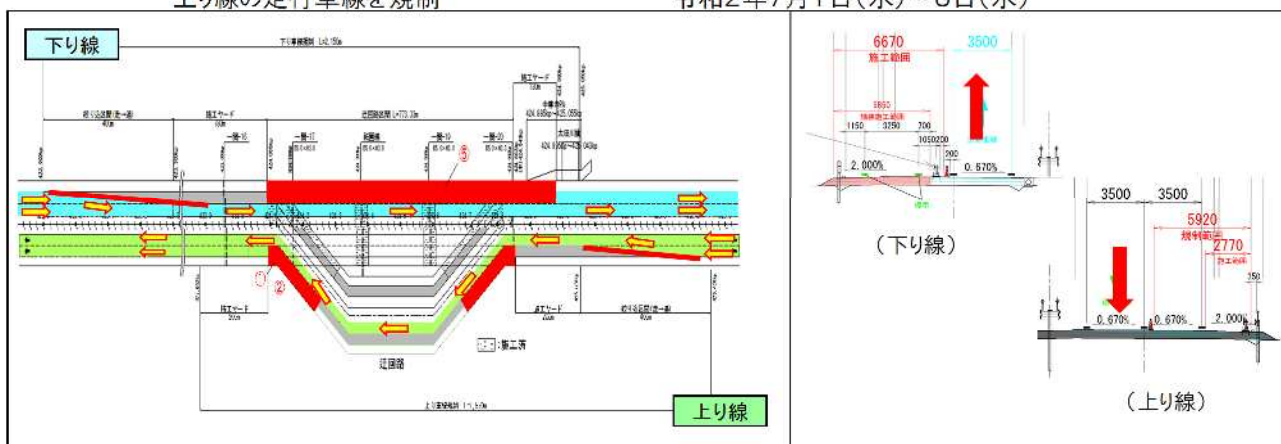
【期間】 令和2年6月8日(月)～7月6日(月)  
令和2年6月1日(月)～7月1日(水)





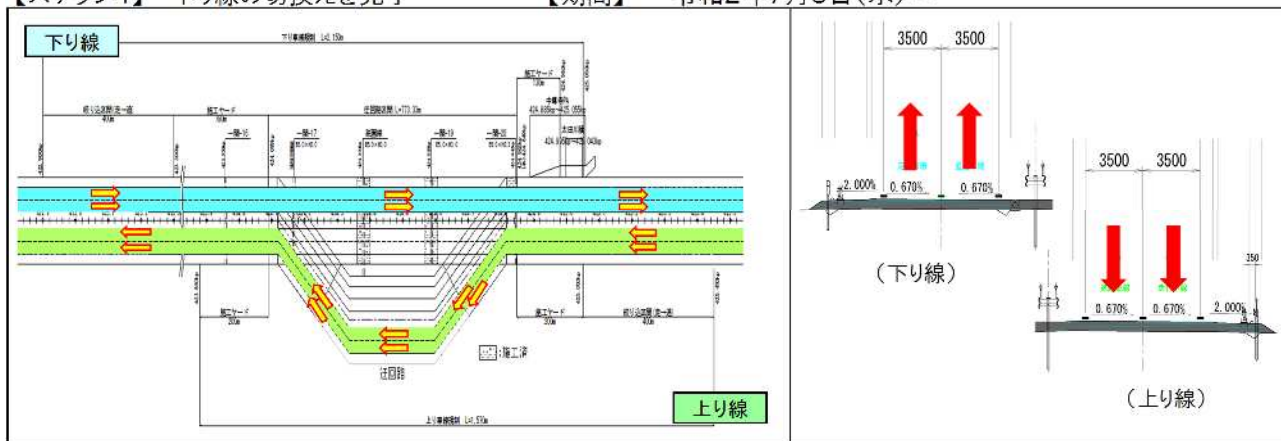
【ステップ3】 下り線の走行車線を規制  
上り線の走行車線を規制

【期間】 令和2年7月6日(月)～8日(水)  
令和2年7月1日(水)～8日(水)



【ステップ4】 下り線の切換えを完了

【期間】 令和2年7月8日(水)～



#### 4. 工事概要(変更)

東北自動車道 一関IC～平泉前沢IC間に平泉スマートICを新設する工事に伴い、東北自動車道を横断する構造物の構築が完了しました。

この横断構造物は供用している東北自動車道を開削して構築するため、東北自動車道を迂回させて施工していましたが、工事が完了したため交通規制を行い段階的に車線の切り替えを行い、下り線を現道に復旧します。上り線の現道への復旧は令和2年8月(お盆時期)以降に実施予定です。



## 5. ご利用時のお願い

- ① 工事に伴い約3kmにわたり、従来の片側2車線から1車線へ縮小し、片側1車線の昼夜連続車線規制を実施します。工事期間中は、土日・祝日も含め昼夜連続車線規制を実施することから渋滞の発生も予測されておりますので、当該区間を利用される場合は、更なる安全運転に努めていただきますとともに、ご利用の際は日程や時間に余裕をもってお出かけくださいますようお願いいたします。
- ② 車線規制区間では走行する際は規制速度を遵守し、車間距離を確保して追突事故などには十分注意をお願いします。
- ③ 工事現場周辺では、工事用車両の出入りがありますので、前方に十分注意して通行をお願いします。
- ④ 工事期間中は、道路情報板や路上標識を活用した工事規制情報の提供や安全に走行していただくための注意の呼びかけを実施してまいります。走行の際にはこれらの情報を確認のうえ、安全に走行していただきますようお願いいたします。
- ⑤ お出かけ前に「ドラとら」などのWebサイトで最新の交通情報をご確認ください。

### ◆工事現場周辺での情報提供イメージ写真



【工事看板】



【簡易LED標識】



## 6. 工事によるお客さまへのご迷惑を最小限とするための取組み

### 【情報提供の強化】

規制予定は、高速道路上の情報板(電光掲示板)に加え、岩手県内を中心に休憩施設への立て看板の設置や本線には横断幕等を掲示します。

### 【お知らせのイメージ】



広報看板(休憩施設・IC)



跨高速道路橋への横断幕



簡易LED標識

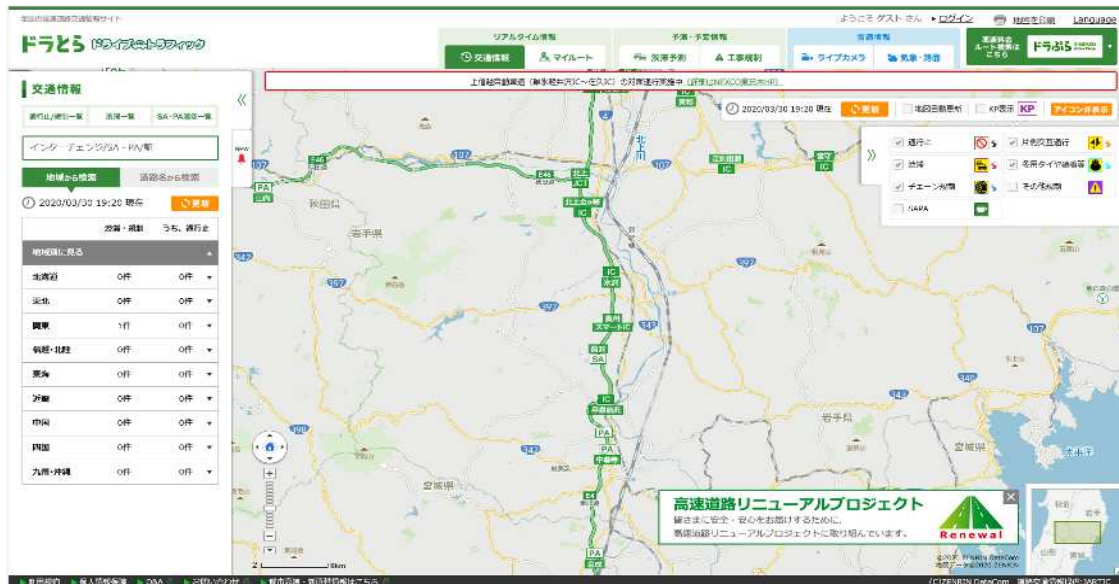
## 【渋滞状況等の高速道路情報】

NEXCO東日本道路交通情報サイト「ドラとら」で、リアルタイム交通情報を提供しています。

【PC】 <https://www.drivetraffic.jp/>

【携帯】 <http://m.drivetraffic.jp/>

## ◆リアルタイム交通情報の表示例



## 7. 情報提供

### ●道路交通情報などのご案内

全国の高速道路の便利な情報が満載のサイト『ドラぶら』

【アドレス】

PC版 ( <http://www.driveplaza.com/> )

モバイル版 ( <http://m.driveplaza.com/> )

スマートフォン版 ( <http://www.driveplaza.com/smp/> )

高速道路の交通情報提供サービス『ドライブトラフィック(ドラとら)』

NEXCO東日本ホームページ「工事規制情報」(各地域の工事規制に関する情報を提供)

青森県・秋田県・岩手県は「北東北」、宮城県・山形県・福島県「南東北」をご覧ください。

( [http://www.e-nexco.co.jp/road\\_info/const\\_notice/](http://www.e-nexco.co.jp/road_info/const_notice/) )

リアルタイムな道路交通情報や渋滞予測を提供しています。

【アドレス】

PC版 ( <http://www.drivetraffic.jp/> )

モバイル版 ( <http://m.drivetraffic.jp/> )

スマートフォン版 ( <http://www.drivetraffic.jp/smp/> )

NEXCO東日本お客さまセンター

24時間365日オペレーターが対応いたします。

【電話番号】

0570-024-024 または 03-5308-2424

ハイウェイテレホン

電話でリアルタイムの交通情報(5分更新)を24時間入手できます。

【電話番号】

盛岡局 019-639-1620

(公財)日本道路交通情報センター

050-3369-6603(岩手情報)

050-3369-6761(東北地方高速情報)

ハイウェイラジオ

ハイウェイラジオ(AM1620kHz)

放送している区間は高速道路上の標識によりご案内しております。

※ツイッターの公式アカウント「NEXCO東日本(東北)」(@e\_nexco\_tohoku)でも情報を配信しています。