

令和2年5月20日

東日本高速道路株式会社
東北支社いわき管理事務所
東北支社いわき工事事務所

E6 常磐自動車道(いわき四倉IC～広野IC間)
4車線化工事に伴う昼夜連続車線規制(終日)のお知らせ
 ～付加車線が通行できなくなります～

NEXCO東日本いわき工事事務所(福島県いわき市)は、**E6** 常磐自動車道いわき四倉インターチェンジ(IC)～広野IC間において、4車線化工事に伴う昼夜連続車線規制(付加車線)を令和2年5月28日(木)から実施します。

お客さまにはご迷惑をおかけしますが、常磐自動車道4車線化工事のために必要な昼夜連続車線規制となりますので、ご理解とご協力をお願いします。

記

1. 規制区間

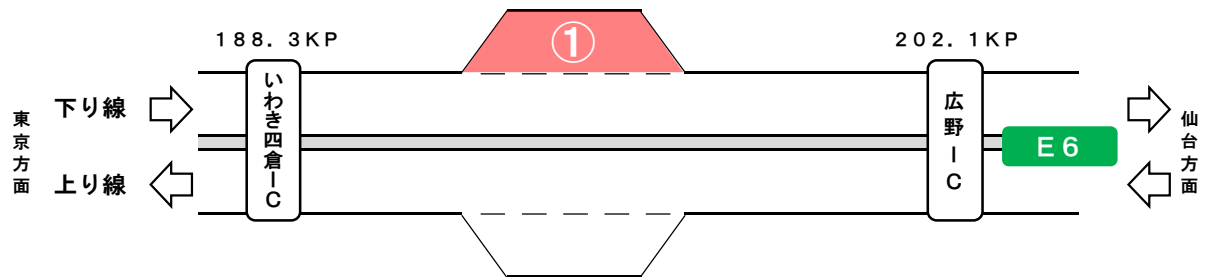
常磐自動車道 いわき四倉IC～広野IC間(下り線)

196.0KP付近～196.9KP付近間

※KP(キロポスト)とは、距離を表すもので、三郷JCTを起点として距離を示しています。



① 車線規制箇所(付加車線)



2. 規制期間

規制期間: 令和2年5月28日(木)～

※解除日については、決定次第、改めてお知らせします。

3. 工事内容

常磐自動車道 いわき中央IC～広野IC間4車線化工事に伴う舗装工事を実施します。

※この規制の間、いわき四倉IC～広野IC間の下り線は付加車線が通行できなくなります。

ご利用のお客さまには大変ご不便をおかけしますが、ご理解とご協力をお願いします。

4. 工事によるお客さまへのご迷惑を最小限とするための取組み

【情報提供の強化】

規制予定は、高速道路上の情報板(電光掲示板)に加え、福島県内を中心に休憩施設へのポスター・チラシを掲示します。

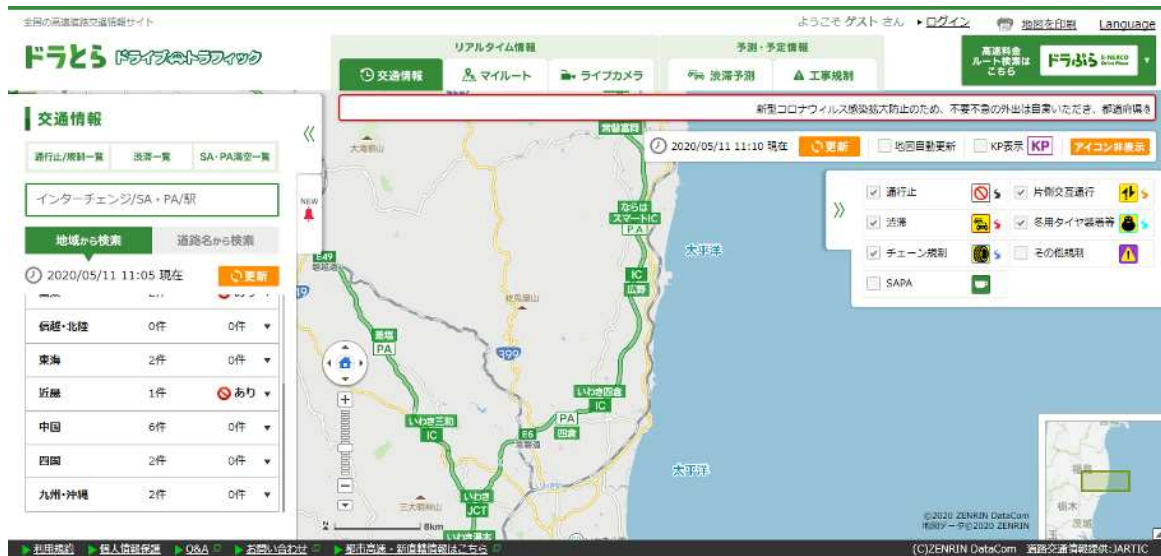
【渋滞状況等の高速道路情報】

NEXCO東日本道路交通情報サイト「ドラとら」で、リアルタイム交通情報を提供しています。

【PC】 <https://www.drivetraffic.jp/>

【携帯】 <http://m.drivetraffic.jp/>

◆リアルタイム交通情報の表示例



5. 情報提供

●道路交通情報などのご案内

全国の高速道路の便利な情報が満載のサイト『ドラぷら』

【アドレス】

PC版（<http://www.driveplaza.com/>）

モバイル版（<http://m.driveplaza.com/>）

スマートフォン版（<http://www.driveplaza.com/smp/>）

高速道路の交通情報提供サービス『ドライブトラフィック(ドラとら)』

NEXCO東日本ホームページ「工事規制情報」(各地域の工事規制に関する情報を提供)

青森県・秋田県・岩手県は「北東北」、宮城県・山形県・福島県「南東北」をご覧ください。

(http://www.e-nexco.co.jp/road_info/const_notice/)

リアルタイムな道路交通情報や渋滞予測を提供しています。

【アドレス】

PC版（<http://www.drivetraffic.jp/>）

モバイル版（<http://m.drivetraffic.jp/>）

スマートフォン版（<http://www.drivetraffic.jp/smp/>）

NEXCO東日本お客さまセンター

24時間365日オペレーターが対応いたします。

【電話番号】

0570-024-024 または 03-5308-2424

ハイウェイテレホン

電話でリアルタイムの交通情報(5分更新)を24時間入手できます。

【電話番号】

郡山局 024-961-1620

(公財)日本道路交通情報センター

050-3369-6607(福島情報)

050-3369-6761(東北地方高速情報)

ハイウェイラジオ

ハイウェイラジオ(AM1620kHz)

放送している区間は高速道路上の標識によりご案内しております。

※ツイッターの公式アカウント「NEXCO東日本(東北)」(@e_nexco_tohoku)でも情報を配信しています。