

【工事概要】

長野道 麻績IC～更埴IC間(下り線)の一本松トンネルの補修工事です。

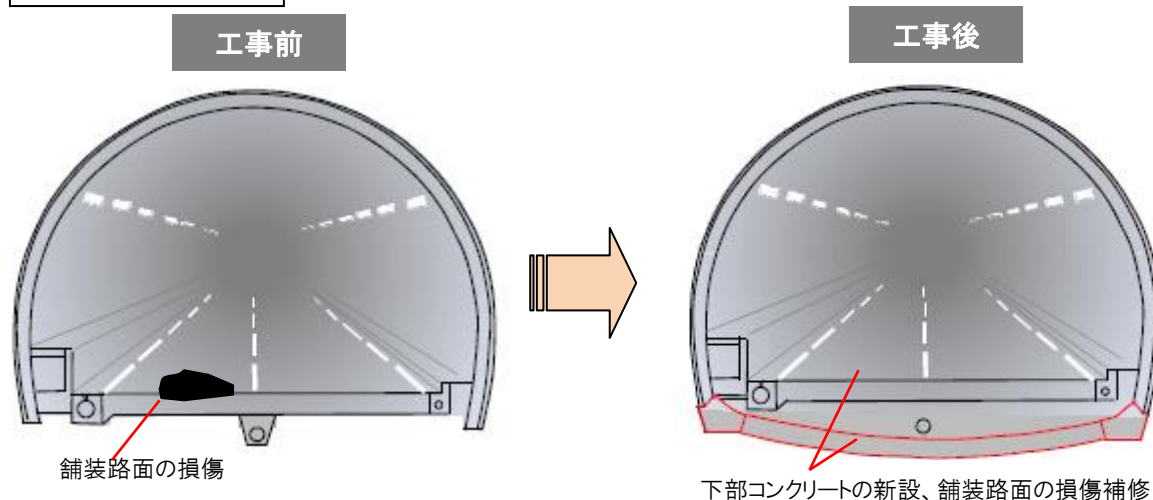
今回、トンネルの舗装路面の損傷が進行しつつあるため、通行に影響が生じる前に本格的な補修工事としてトンネル下部コンクリートの新設及び舗装路面の補修を実施するものです。

なお、トンネル本体の下部コンクリートを新設することに時間を要し、かつ、1車線ごとの施工となることから、昼夜連続車線規制の中で工事を実施します。

トンネル本体の下部コンクリートを新設することにより、トンネル構造の強化を図るとともに舗装路面の損傷を補修し、安全性の向上を図ります。

お客さまに安全に高速道路をご利用いただくため、ご理解とご協力をよろしくお願いします。

主な工事の内容



規制の内容

