

2016 年 11 月 14 日  
中日本高速道路株式会社  
東京支社東京工事事務所

東京外環自動車道 大泉 IC 夜間入口閉鎖をおこないます  
2016 年 11 月 28 日(月)夜間 20 時～翌 5 時まで

中日本高速道路株式会社 東京支社 東京工事事務所(東京都目黒区、所長・杉井淳一<sup>すぎいじゅんいち</sup>)は、東京外かく環状道路(関越～東名)建設事業に伴う工事用通路橋設置のため、東京外環自動車道(外環道)大泉 IC において、夜間入口閉鎖を行います。  
ご利用のお客さまには大変ご迷惑をおかけしますが、ご理解とご協力をお願いいたします。

1. 工事概要

工事区間	大泉 IC 外環道入口ランプ(外回り)																																
工事内容	工事用通路橋設置工事を行います。工事の詳細は別紙1をご参照ください。																																
工事期間	<table><tr><td>11月26日</td><td>11月27日</td><td>11月28日</td><td>11月29日</td><td>11月30日</td><td>12月1日</td><td>12月2日</td><td>12月3日</td></tr><tr><td>土</td><td>日</td><td>月</td><td>火</td><td>水</td><td>木</td><td>金</td><td>土</td></tr><tr><td></td><td></td><td>実施日</td><td>予備日</td><td>予備日</td><td>予備日</td><td></td><td></td></tr><tr><td></td><td></td><td>20時</td><td>5時</td><td>20時</td><td>5時</td><td>20時</td><td>5時</td></tr></table> <p>2016 年 11 月 28 日(月) 20 時～翌 5 時まで (予備日:11 月 29 日(火)、30 日(水)、12 月 1 日(木)の 20 時～翌 5 時まで)</p>	11月26日	11月27日	11月28日	11月29日	11月30日	12月1日	12月2日	12月3日	土	日	月	火	水	木	金	土			実施日	予備日	予備日	予備日					20時	5時	20時	5時	20時	5時
11月26日	11月27日	11月28日	11月29日	11月30日	12月1日	12月2日	12月3日																										
土	日	月	火	水	木	金	土																										
		実施日	予備日	予備日	予備日																												
		20時	5時	20時	5時	20時	5時																										

- ・荒天時等により、順延する場合があります。
- ・大泉 IC から関越道 所沢方面へは乗り入れることができます。
- ・最新の情報は、NEXCO 中日本道路交通情報サイト「アイハイウェイ中日本」をご確認ください。

(1)工事箇所と実施日

大泉 IC 外回り 外環道入口 2016 年 11 月 28 日(月)20 時から 11 月 29 日(火)5時まで  
予備日  
11 月 29 日(火) 20 時 から 11 月 30 日(水) 5時まで  
11 月 30 日(水) 20 時 から 12 月 1 日(木) 5時まで  
12 月 1 日(木) 20 時 から 12 月 2 日(金) 5時まで  
※荒天時等により、順延する場合があります。

## (2)工事位置



## 2. 迂回のお願い

本工事による夜間の大泉 IC 外環道入口ランプ閉鎖中は、公共交通機関のご利用、又は一般道への迂回をお願いします。迂回路は、別紙2を参考にしてください。

なお、首都高を利用した場合には、別料金が掛かりますのでご注意ください。

## 3. 交通情報の入手方法について

### (1)入口閉鎖のご案内

- ・ポスター及びリーフレットをサービスエリア(SA)・パーキングエリア(PA)などで掲示・配布いたします。

### (2)お出かけ前に入手できる交通情報

- ・NEXCO中日本お客さまセンター

ナビダイヤル:0120-922-229 (通話料無料・24時間対応)

(上記電話をご利用できない場合)TEL:052-223-0333 (通話料有料)

- ・NEXCO中日本道路交通情報サイト「アイハイウェイ中日本」

【P C】<http://c-ihighway.jp/web/>

【携帯】<http://c-ihighway.jp/smp/>

- ・ 日本道路交通情報センター(JARTIC)の道路交通情報  
全国共通ダイヤル 050-3369-6666(携帯短縮ダイヤル#8011)  
※全国どこからでも最寄りの情報センターに接続します。  
※PHS、IP電話など一部の電話からはご利用できません。  
全国・関東甲信越情報 050-3369-6600  
インターネット <http://www.jartic.or.jp/>

- ・ ハイウェイテレホン(5分毎に更新される最新情報を24時間提供)  
大泉局 03-3922-1620  
所沢局 04-2946-1620

### (3) 走行中に入手できる道路交通情報

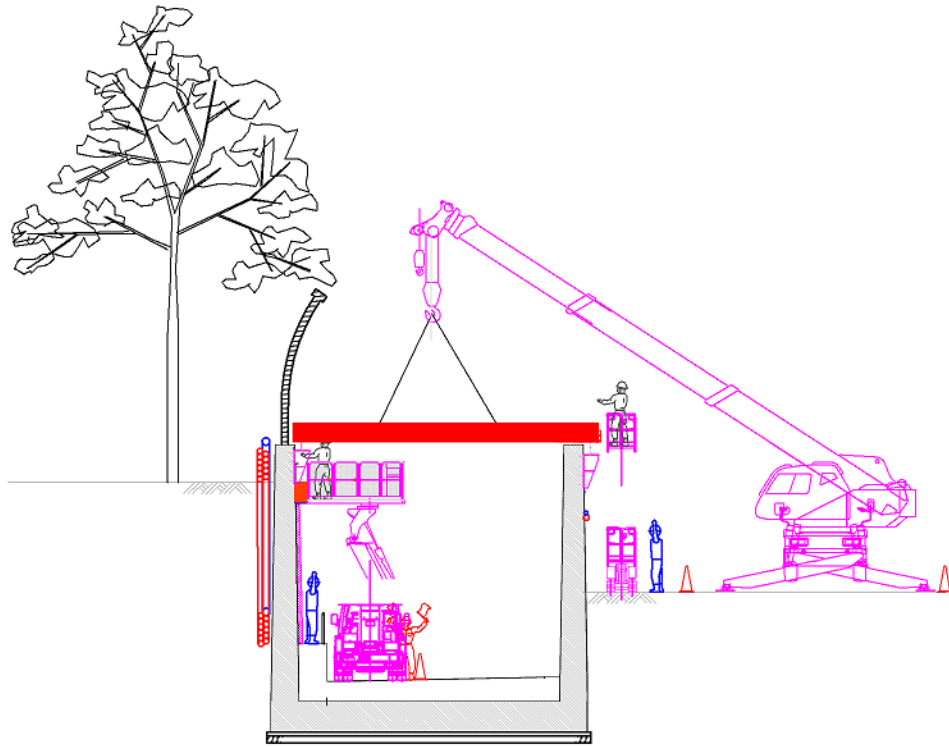
- ・ 道路情報板
- ・ ハイウェイラジオ(AM1620kHz)  
ハイウェイラジオを放送している区間は、高速道路上の標識によりご案内しております。
- ・ ハイウェイ情報ターミナル  
SA・PAに設置されているモニター画面などにより、広域の道路情報を分かりやすくお知らせしています。

【工事概要】

別紙1

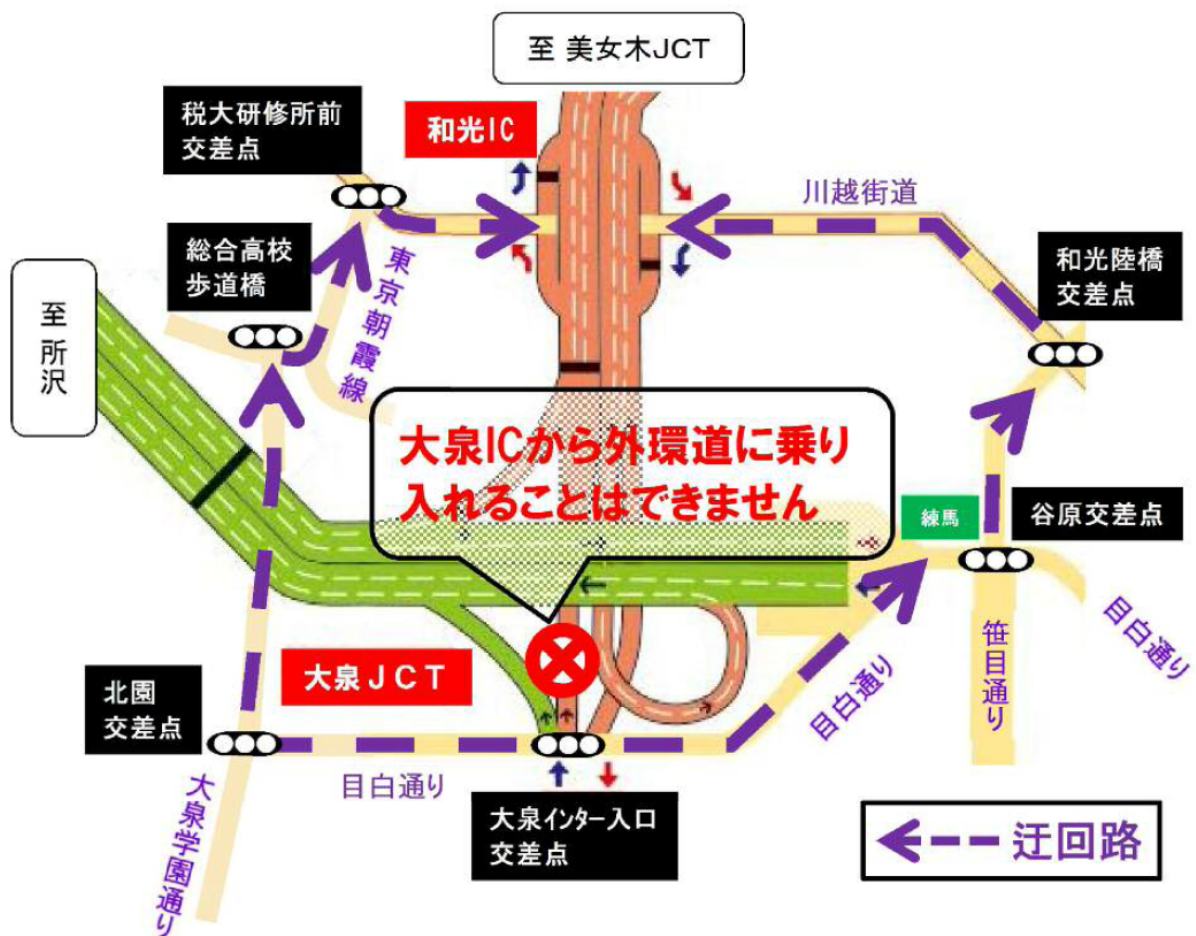
○工事用通路橋設置工事

東京外かく環状道路 本線トンネル工事で使用する設備用配管・配線及び作業用通路を設置します。



※イメージ図





- ・大泉 IC から外環道に乗り入れることはできません。一般道による迂回にご協力をお願いいたします。
- ・大泉 IC から関越道 所沢方面へは乗り入れることができます。