

休憩施設の駐車エリアにおける混雑緩和の取り組みについて

～2018年度は全体で約500台拡充、2019年度は約1,200台拡充予定～

東日本高速道路株式会社、中日本高速道路株式会社、西日本高速道路株式会社は、高速道路の休憩施設において顕在化している駐車エリアの混雑に対し、駐車ますの拡充の取り組みを進めています。

この度、2018年度の拡充実績と2019年度の拡充予定をとりまとめましたので、お知らせいたします。

＜駐車ますの拡充数＞

(※) 普通車ます数と、兼用ますを含んだ大型車ます数の合計値

2018年度実績：約 500台

2019年度予定：約1,200台

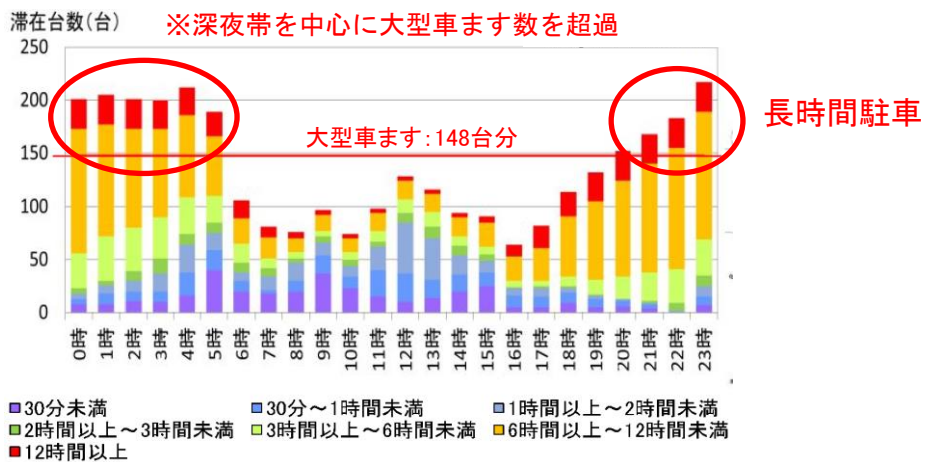
なお、工事に際して、交通規制などを伴う場合がありますので、ご注意願います。

個々の休憩施設の状況については、別紙または各社WEBサイトをご確認ください。

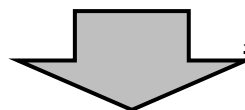
多くのお客さまにご利用いただくため、長時間駐車はご遠慮頂くなど駐車場の適正なご利用にご理解とご協力をお願いいたします。

1. 駐車エリアの混雑の状況

長時間駐車などによる深夜帯を中心とした大型車の駐車ます不足など、駐車エリア全体の混雑が顕在化しています。



《表 混雑状況の事例（E1東名 海老名SA 時間帯別滞在台数）》



※2018年7月27日 第31回国土幹線道路部会 資料3より抜粋

2. 取り組み

既存休憩施設の駐車エリアを有効活用した改良により、駐車ますの拡充を図っています。また、駐車エリアの利用状況に応じて、普通車と大型車双方で利用可能な兼用ますを整備しています。

3. 2018年度の駐車ますの拡充数（実績）および2019年度の駐車ますの主な拡充数（予定）

	2018年度実績 26箇所 (詳細は別紙1)			2019年度予定 34箇所 (詳細は別紙2)		
	工事前	工事後	増減	工事前	工事後	増減
普通車ます数 (台) ※1	1,525 (1,593)	1,662 (2,018)	+137 (+425)	2,281 (2,495)	2,839 (3,053)	+558 (+558)
大型車ます数 (台) ※2	914	1,298	+384	1,553	2,216	+663
NEXCO3社 合計	2,439	2,960	+521	3,834	5,055	+1,221

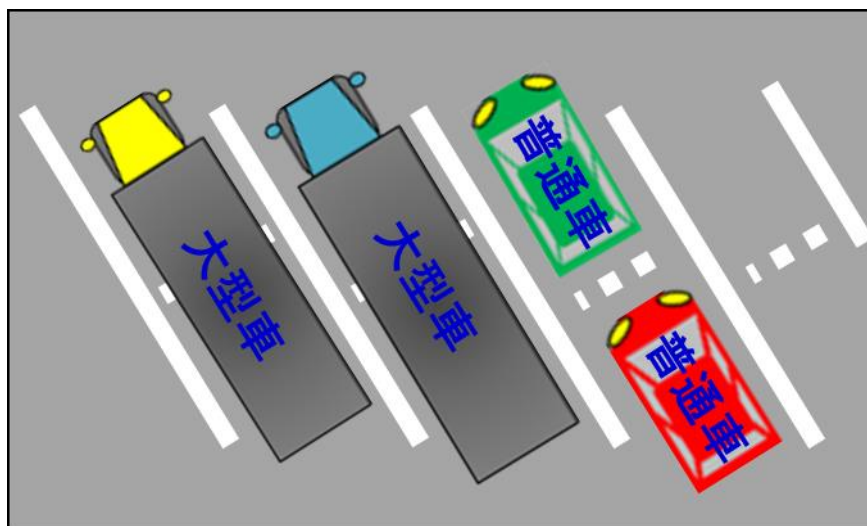
※1：()は兼用ますを含んだ台数（兼用ます1台あたり普通車2台分としてカウント）

※2：兼用ますを含んだ大型車ます数

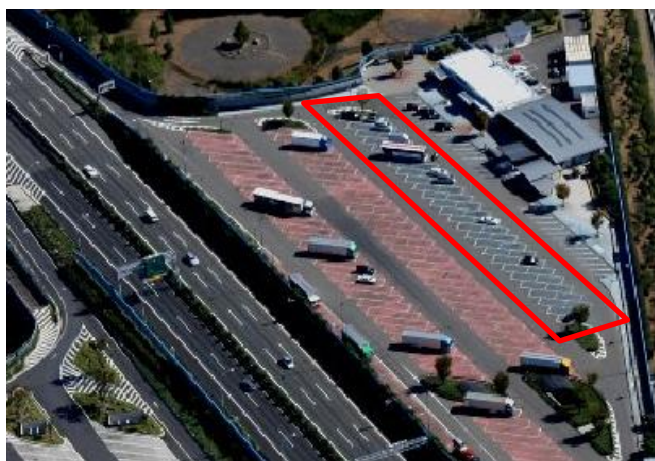
注）表中の駐車ます数は、現時点での計画であり、今後具体的な設計・工事を進める中で増減する場合があります。

4. 兼用ますのご利用方法

兼用ますは、駐車エリアの利用状況に応じて、普通車と大型車双方でご利用いただける駐車ますです。



○兼用ますの施工事例（E1東名 日本坂PA（下））



【お願い】兼用ますをご利用のお客さまへ

多くのお客さまにご利用いただけるよう、普通車、大型車ともお互いにゆずりあって快適にご利用

用ください。

○主な対策箇所の状況

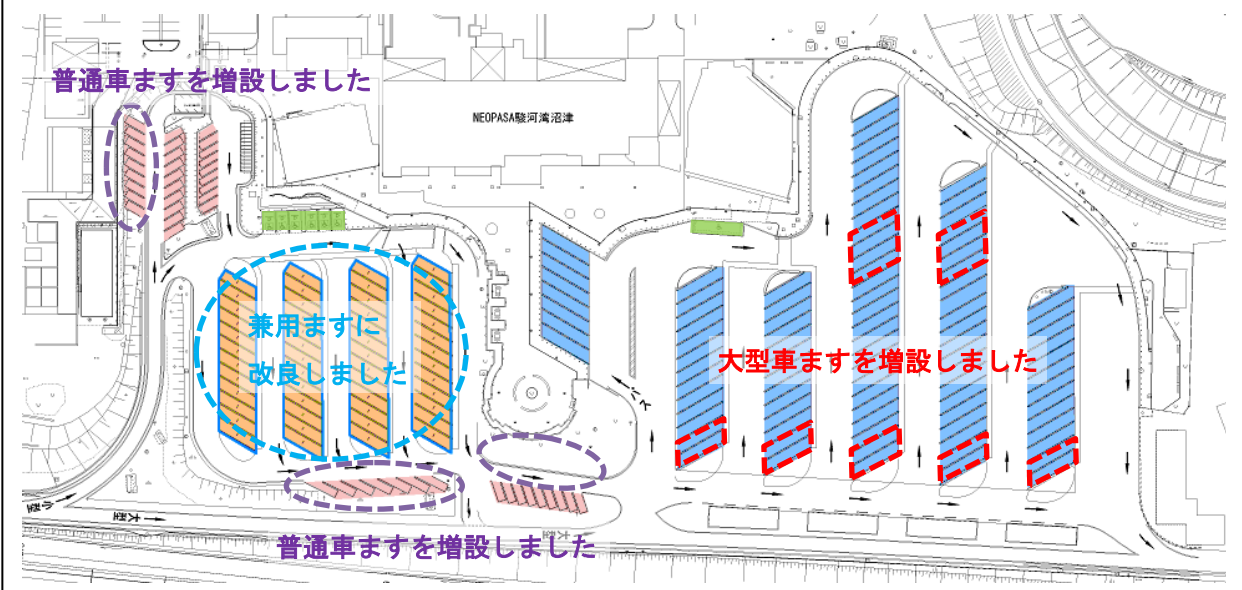
NEXCO中日本

【E1A新東名 駿河湾沼津SA 上り】

《工事前》



《工事後》



凡例

- 普通車ます
- 兼用ます (普通車2台分)
- 大型車ます

別紙1 2018年度の駐車ますの拡充数（実績）

会社名	路線名	休憩施設名	普通車ます数（台） ※1			大型車ます数（台） ※2		
			工事前	工事後	増減	工事前	工事後	増減
NEXCO 東日本	E5 道央自動車道	砂川 SA（上）	79	85	+6	23	23	0
	E38 道東自動車道	十勝平原 SA（上）	18	18	0	7	11	+4
	E4 東北自動車道	鏡石 PA（下）	26	26	0	12	14	+2
	E4 東北自動車道	吾妻 PA（上）	54	34	-20	16	23	+7
	E17 関越自動車道	寄居 PA（下）	39 (59)	95 (95)	+56 (+36)	47	38	-9
	E17 関越自動車道	塩沢石打 SA（上）	20 (38)	22 (58)	+2 (+20)	28	28	0
	E17 関越自動車道	塩沢石打 SA（下）	60	60	0	25	29	+4
	E17 関越自動車道	山谷 PA（上）	28	26	-2	13	16	+3
	E17 関越自動車道	山谷 PA（下）	28	30	+2	12	13	+1
	CA 東京湾アクアライン	海ほたる PA（下）	193	233	+40	51	51	0
	NEXCO 東日本計			545 (583)	629 (665)	+84 (+82)	234	246
NEXCO 中日本	E1A 新東名高速道路	駿河湾沼津 SA（上）	97 (97)	41 (143)	-56 (+46)	78	146	+68
	E1A 新東名高速道路	駿河湾沼津 SA（下）	97 (97)	23 (133)	-74 (+36)	83	166	+83
	NEXCO 中日本計			194 (194)	64 (276)	-130 (+82)	161	312
NEXCO 西日本	E25 西名阪自動車道	天理 PA（上）	24	27	+3	37	54	+17
	E25 西名阪自動車道	天理 PA（下）	24 (32)	30 (30)	+6 (-2)	41	47	+6
	E2A 中国自動車道	揖保川 PA（上）	14 (14)	14 (50)	0 (+36)	12	19	+7
	E2A 中国自動車道	揖保川 PA（下）	15 (15)	6 (16)	-9 (+1)	12	22	+10
	E2 山陽自動車道	瀬戸 PA（上）	17	42	+25	71	96	+25
	E2 山陽自動車道	吉備 SA（上）	66	157	+91	83	121	+38
	E2 山陽自動車道	吉備 SA（下）	70	131	+61	89	115	+26
	E2 山陽自動車道	宮島 SA（下）	120	120	0	48	72	+24
	E11 高松自動車道	鳴門西 PA（下）	18 (20)	18 (26)	0 (+6)	17	22	+5
	E11 松山自動車道	伊予灘 SA（上）	44	58	+14	10	17	+7
	E3 九州自動車道	古賀 SA（下）	151 (151)	127 (181)	-24 (+30)	36	72	+36
	E3 九州自動車道	桜島 SA（下）	94	63	-31	15	46	+31
	E3 九州自動車道	桜島 SA（上）	99	111	+12	18	17	-1
	E34 長崎自動車道	大村湾 PA（上）	30 (50)	65 (65)	+35 (+15)	30	20	-10
	NEXCO 西日本計			786 (816)	969 (1077)	+183 (+261)	519	740
合計			1,525 (1,593)	1,662 (2,018)	+137 (+425)	914	1,298	+384

※1：（ ）は兼用ますを含んだ台数（兼用ます1台あたり普通車2台分としてカウント）

※2：兼用ますを含んだ大型車ます数

別紙2 2019年度の駐車ますの主な拡充数（予定）

会社名	路線名	休憩施設名	普通車ます数（台） ※1			大型車ます数（台） ※2		
			工事前	工事後	増減	工事前	工事後	増減
NEXCO 東日本	E4 東北自動車道	阿武隈 PA（下）	32 (32)	24 (40)	-8 (+8)	39	53	+14
	E4 東北自動車道	国見 SA（上）	92 (120)	106 (110)	+14 (-10)	48	52	+4
	E4 東北自動車道	国見 SA（下）	104 (124)	124 (168)	+20 (+44)	41	70	+29
	E14 京葉道路	幕張 PA（下）	194 (194)	186 (244)	-8 (+50)	63	83	+20
	NEXCO 東日本計			422 (470)	440 (562)	+18 (+92)	191	258
NEXCO 中日本	E1A 新東名高速道路	静岡 SA（上）	101	191	+90	84	161	+77
	E1A 新東名高速道路	浜松 SA（上）	90	107	+17	94	173	+79
	C4 首都圏 中央連絡自動車道	厚木 PA（内回り）	42	69	+27	34	54	+20
	C4 首都圏 中央連絡自動車道	厚木 PA（外回り）	42 (42)	58 (76)	+16 (+34)	37	51	+14
	NEXCO 中日本計			275 (275)	425 (443)	+150 (+168)	249	439
NEXCO 西日本	E1 名神高速道路	草津 PA（上）	72 (106)	152 (180)	+80 (+74)	154	157	+3
	E1 名神高速道路	草津 PA（下）	34 (100)	116 (116)	+82 (+16)	112	121	+9
	E25 西名阪自動車道	香芝 SA（下）	103	100	-3	56	96	+40
	E2 山陽自動車道	白鳥 PA（下）	30	38	+8	67	78	+11
	E2 山陽自動車道	三木 SA（下）	98	194	+96	103	141	+38
	E2 山陽自動車道	瀬戸 PA（下）	25	46	+21	70	93	+23
	E2 山陽自動車道	佐波川 SA（下）	58 (80)	55 (55)	-3 (-25)	63	98	+35
	E2 山陽自動車道	奥屋 PA（上）	30	54	+24	31	42	+11
	E2 山陽自動車道	小谷 SA（上）	150	164	+14	58	77	+19
	E2A 中国自動車道	上月 PA（下）	41	20	-21	10	21	+11
	E2A 中国自動車道	湯田 PA（上）	16	10	-6	7	21	+14
	E2A 中国自動車道	湯田 PA（下）	15 (15)	5 (13)	-10 (-2)	8	17	+9
	E11 高松自動車道	鳴門西 PA（上）	17 (17)	26 (40)	+9 (+23)	17	24	+7
	E11 高松自動車道	津田の松原 SA（上）	64 (64)	77 (81)	+13 (+17)	25	22	-3
	E11 高松自動車道	津田の松原 SA（下）	59	63	+4	25	37	+12
	E11 高松自動車道	府中湖 PA（上）	46	53	+7	17	24	+7
	E11 高松自動車道	府中湖 PA（下）	42	46	+4	15	16	+1
	E32 高知自動車道	馬立 PA（上）	15	43	+28	16	11	-5
	E32 高知自動車道	立川 PA（下）	20	53	+33	16	15	-1
	E3 九州自動車道	緑川 PA（下）	49	48	-1	10	19	+9

会社名	路線名	休憩施設名	普通車ます数(台)		※1	大型車ます数(台)		※2
			工事前	工事後	増減	工事前	工事後	増減
NEXCO 西日本	E3 九州自動車道	吉志 PA (下)	42	33	-9	71	100	+29
	E3 九州自動車道	基山 PA (下)	168 (200)	163 (183)	-5 (-17)	59	92	+33
	E3 九州自動車道	玉名 PA (上)	94	75	-19	32	51	+19
	E3 九州自動車道	玉名 PA (下)	76	82	+6	26	42	+16
	E3 九州自動車道	宮原 SA (上)	113	120	+7	22	47	+25
	E3 九州自動車道	宮原 SA (下)	107 (119)	138 (138)	+31 (+19)	23	57	+34
	NEXCO 西日本計			1,584 (1,750)	1,974 (2,048)	+390 (+298)	1,113	1,519
合計			2,281 (2,495)	2,839 (3,053)	+558 (+558)	1,553	2,216	+663

※1：()は兼用ますを含んだ台数(兼用ます1台あたり普通車2台分としてカウント)

※2：兼用ますを含んだ大型車ます数

注)表中の駐車ます数は、現時点での計画であり、今後具体的な設計・工事を進める中で増減する場合があります。