

平成29年 4月10日  
 東日本高速道路株式会社  
 長野管理事務所

**長野自動車道 安曇野IC～麻績IC(上下線)**  
**橋りょうリニューアル工事による対面通行規制のお知らせ**  
**5月9日(火)～7月14日(金)までの67日間**

～長野県内で高速道路リニューアルプロジェクトを実施します～



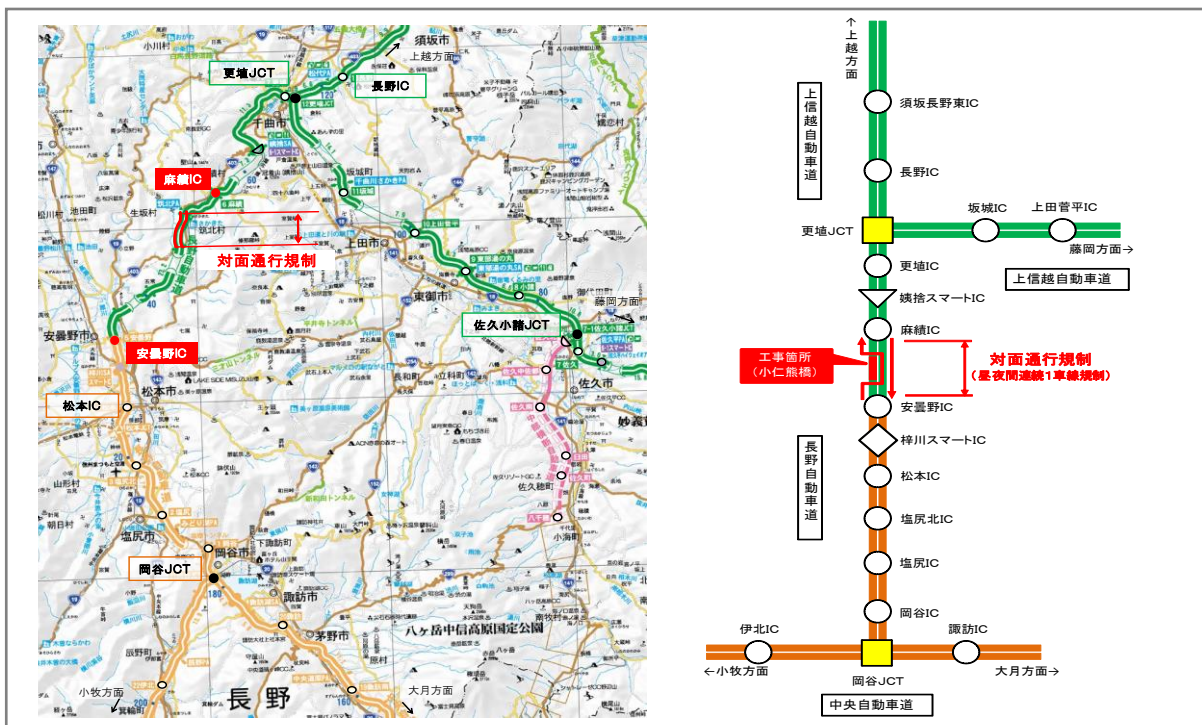
NEXCO東日本 長野管理事務所(長野県長野市)では、長野自動車道 安曇野インターチェンジ(以下「IC」)から麻績IC間(上下線)において、老朽化した橋りょうのリニューアル工事に伴う対面通行規制を実施します。

今回実施する工事は、長野自動車道 安曇野ICから麻績IC間に位置する小仁熊橋(おにくまばし)の(下り線)において、鉄筋コンクリート床版を新しい床版に取り替える工事のため、昼夜連続の対面通行規制を行います。

工事期間中は高速道路の混雑・渋滞、特に休日(ピーク時間帯17時～18時)に上り線で最大3km、下り線で最大2kmの渋滞が発生することが予想されます。工事期間中は工事専用ホームページ【<http://www.e-nexco.co.jp/renewal/h29onikuma/>】、またはドラぷらなどのWebサイトで渋滞予測を掲載しますので、高速道路をご利用の際の参考にしてください。

高速道路を安全・快適にご利用いただくために必要な工事ですので、ご理解とご協力をお願いします。

1. 工事区間 長野自動車道 安曇野IC～麻績IC(上下線)



## 2. 通行規制期間及び渋滞予測

(1) 規制期間 平成29年5月9日(火)～7月14日(金) (67日間)

5月	1	2	3	4	5	6	7	8	9	10	11	12	13	14	15	16	17	18	19	20	21	22	23	24	25	26	27	28	29	30	31		
安曇野IC～麻績IC (上下線)																																	
6月	1	2	3	4	5	6	7	8	9	10	11	12	13	14	15	16	17	18	19	20	21	22	23	24	25	26	27	28	29	30			
安曇野IC～麻績IC (上下線)																																	
7月	1	2	3	4	5	6	7	8	9	10	11	12	13	14	15	16	17	18	19	20	21	22	23	24	25	26	27	28	29	30	31		
安曇野IC～麻績IC (上下線)																																	

上下線追越車線規制

※土日祝日も昼夜連続で工事を行います。

※天候及び作業進捗等により工事期間を変更する場合があります。

## (2) 渋滞予測

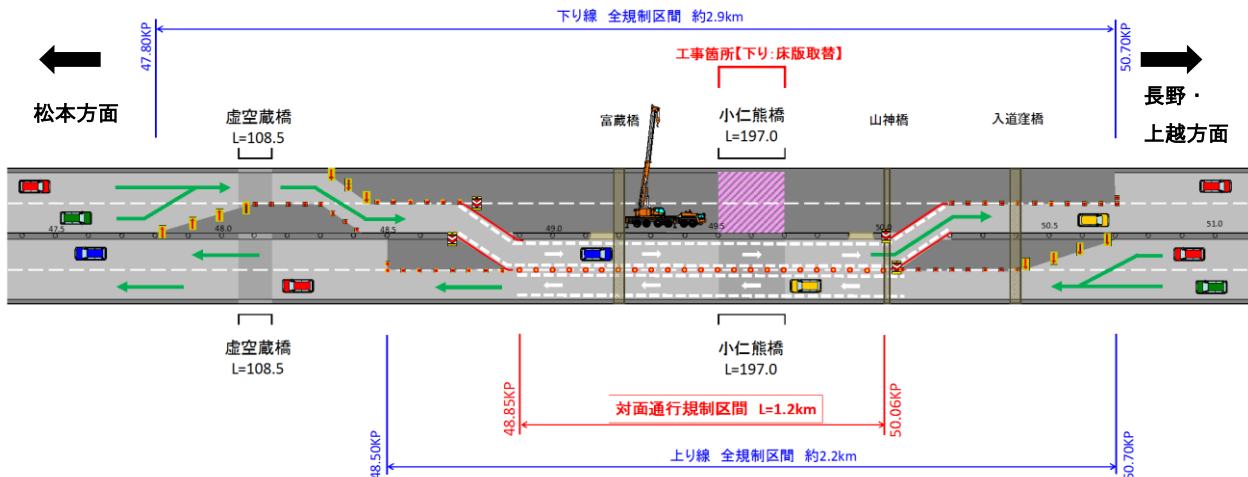
工事期間中は、週末や祝日を中心に渋滞の発生を予測しています。特に休日(ピーク時間帯17時～18時)では上り線で最大3km、下り線で最大2kmの渋滞が予測されますので、時間にゆとりをもってお出かけください。

5月							6月							7月						
日	月	火	水	木	金	土	日	月	火	水	木	金	土	日	月	火	水	木	金	土
	1	2	3	4	5	6					1	2	3							1
7	8	9	10	11	12	13	4	5	6	7	8	9	10	2	3	4	5	6	7	8
14	15	16	17	18	19	20	11	12	13	14	15	16	17	9	10	11	12	13	14	15
21	22	23	24	25	26	27	18	19	20	21	22	23	24	16	17	18	19	20	21	22
28	29	30	31				25	26	27	28	29	30		23	24	25	26	27	28	29
														30	31					

黄色 : 渋滞予測長 ～5km未満 (渋滞通過時間 30分程度)

## 3. 通行規制内容

床版取替工事にあたり、上下線各2車線の区間を1車線に減少させ、下り線に集約する対面通行規制を実施します。工事期間の開始時と終了時の数日間は、対面通行規制へ切り替えるための準備作業として、上下線の追越車線規制となります。



#### 4. 工事概要

長野自動車道 安曇野IC～麻績ICに位置する小仁熊橋は、小仁熊ダム上空を横架する鋼4径間連続鈹桁橋(延長197m)で、平成5年の開通から24年が経過しています。

この間、車両の大型化による輪荷重の増加で発生した微細なひび割れや、冬期間の凍結防止剤散布により含有する塩分が原因となり、コンクリート床版の劣化や鉄筋に錆が生じているため、床版の取り替え工事を実施する必要があります。

橋のコンクリート床版部分を取り替えるためには、下り線部分を通行止めにする必要があるため、上り線側の2車線を上下各1車線の対面通行運用として工事を行います。

#### 【主な工事の内容】

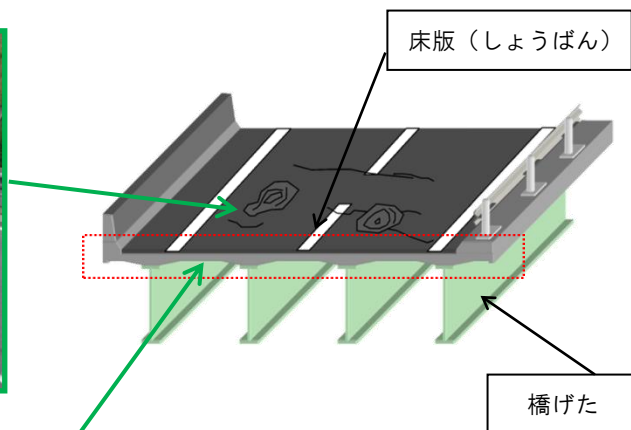
劣化した既設のコンクリート床版を、新しいコンクリート床版に取り替えることにより、安全・快適にご利用頂ける高速道路に生まれ変わります。



【舗装路面の損傷状況(小仁熊橋)】



【コンクリート床版裏面のひび割れ状況(小仁熊橋)】



#### 床版(しょうばん)とは?

アスファルト舗装と橋げたの間にある自動車などの重さを直接受け持つ部材です。

床版の劣化・損傷の進行により、ひび割れが進展すると自動車などの重さに抵抗することができなくなり、自動車が走行するために必要な床版の機能が失われる恐れがあります。



【コンクリート床版の撤去】



【新設コンクリート床版の設置】



【新設コンクリート床版施工完了】

※写真は、平成28年の秋に実施した小仁熊橋(上り線)の床版取替工事の実例です。

## 5. 交通情報の入手方法について

### (1) お出かけ前に入手できる道路交通情報

- ・小仁熊橋床版取替工事専用ホームページ

(工事区間通過にかかる所要時間、工事期間中の渋滞予測、工事概要、迂回路情報等を提供)

<http://www.e-nexco.co.jp/renewal/h29onikuma/>

- ・NEXCO東日本お客さまセンター

(24時間、365日、お客様の声をお聞きしています)

ナビダイヤル 0570-024-024(24時間オペレーターが対応)

03-5338-7524(PHS、IP電話のお客さま)

- ・NEXCO東日本ホームページ「工事規制情報」

(各地域の工事規制に関する情報を提供)

「高速道路ご利用の方」のタグから「工事規制情報」を選択し、「北関東」をご覧ください。

[http://www.e-nexco.co.jp/road\\_info/const\\_notice/kitakanto\\_const\\_limit/](http://www.e-nexco.co.jp/road_info/const_notice/kitakanto_const_limit/)

- ・NEXCO東日本道路交通情報サイト「ドラとら」

(全国の高速道路の交通情報を提供)

【P C】 <http://www.drivetraffic.jp/>

【携帯】 <http://m.drivetraffic.jp/>

- ・ハイウェイテレホン

(5分毎に更新される交通情報を24時間提供)

前橋局 027-252-1620

長野局 026-278-1620

(携帯電話・PHS短縮ダイヤル#8162)

- ・日本道路交通情報センター(JARTIC)の道路交通情報

全国共通ダイヤル 050-3369-6666(携帯短縮ダイヤル#8011)

※全国どこからでも最寄りの情報センターに接続します。

※PHS、IP電話など一部の電話からはご利用できません。

全国・関東甲信越情報 050-3369-6600

インターネット <http://www.jartic.or.jp/>

### (2) 走行中に入手できる道路交通情報

- ・道路情報板

- ・ハイウェイラジオ(AM1620kHz)

ハイウェイラジオを放送している区間は、高速道路上の標識によりご案内しております。

- ・ハイウェイ情報ターミナル

SA・PAに設置されているモニター画面などにより、広域の道路情報を分かりやすくお知らせしています。

※ツイッターの公式アカウント「NEXCO 東日本(関東)」(@e\_nexco\_kanto)でも情報を配信しています。



高速道路リニューアルプロジェクト  
いま、安全・安心を次の世代へ。

NEXCO東日本は、皆さまに安全・安心を届けるために、  
高速道路の更新・修繕事業に取り組んでまいります。