

平成 29 年 8 月 7 日  
 東日本高速道路株式会社  
 三郷管理事務所

## C3 東京外環自動車道 内回り 草加 IC 出口 夜間閉鎖のお知らせ





平成 29 年 8 月 21 日(月) 夜 21 時～翌朝 5 時まで  
 ～ 遮音壁補修工事を行います ～

NEXCO東日本 三郷管理事務所(埼玉県三郷市)は、**C3**東京外環自動車道(外環道)内回り 草加インターチェンジ(IC)の出口ランプにおいて、工事に伴い夜間閉鎖を行います。

この工事では、遮音壁の損傷箇所の補修を行います。お客さまには大変ご迷惑をおかけしますが、お出かけの際には時間にゆとりをもってくださいませよう、ご理解とご協力をお願いいたします。

### 1. 工事概要

#### (1)工事内容・期間

工事区間	草加 IC 外環道 出口ランプ(内回り)						
工事内容	遮音壁補修工事を行います。工事の詳細は別紙1をご参照ください。						
工事期間	平成 29 年 8 月 21 日(月) 夜 21 時～翌朝 5 時まで (予備日:8 月 22 日(火)、23 日(水)、24 日(木)の夜 21 時～翌朝 5 時まで)						
	8月20日	8月21日	8月22日	8月23日	8月24日	8月25日	8月26日
	日	月	火	水	木	金	土
			21時 5時	21時 5時	21時 5時	21時 5時	
							
		規制実施	予備	予備	予備		

※荒天の場合、工事は翌日以降に順延します。

## (2) 工事場所



### 2. 迂回のお願い

本工事による夜間の外環道内回り 草加IC出口ランプ閉鎖中は、三郷 IC の出口を利用するか、公共交通機関のご利用、又は一般道への迂回をお願いします。迂回路は、別紙2を参考としてください。

### 3. 交通情報の入手方法について

#### (1) 出口閉鎖のご案内

- ・ ポスター及びリーフレットを周辺の休憩施設に掲示・配布します。

#### (2) お出かけ前に入手できる交通情報

- ・ NEXCO東日本お客さまセンター

ナビダイヤル:0570-024-024 (24時間オペレーターが対応)

または、TEL:03-5338-7524

- ・ NEXCO東日本ホームページ「工事規制情報」  
「高速道路ご利用の方」のタグから「工事規制情報」を選択し、「南関東」をご覧ください。  
[http://www.e-nexco.co.jp/road\\_info/const\\_notice/minamikanto\\_const\\_limit/](http://www.e-nexco.co.jp/road_info/const_notice/minamikanto_const_limit/)
- ・ NEXCO東日本 道路情報サイト「ドラとら」  
【P C】 <http://www.drivetraffic.jp/>  
【携帯】 <http://m.drivetraffic.jp/>
- ・ 日本道路交通情報センター(JARTIC)の道路交通情報  
全国共通ダイヤル 050-3369-6666(携帯短縮ダイヤル#8011)  
※全国どこからでも最寄りの情報センターに接続します。  
※PHS、IP電話など一部の電話からはご利用できません。  
全国・関東甲信越情報 050-3369-6600  
インターネット <http://www.jartic.or.jp/>
- ・ ハイウェイテレホン(5分毎に更新される最新情報を24時間提供)  
大泉局 03-3922-1620  
所沢局 04-2946-1620  
(携帯電話・PHS 短縮ダイヤル #8162)

### (3) 走行中に入手できる道路交通情報

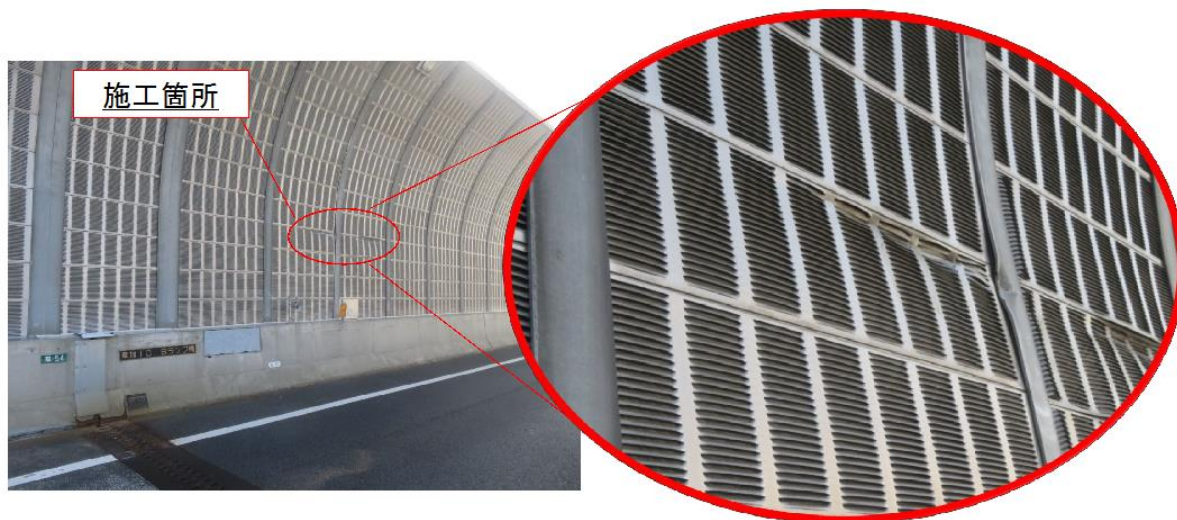
- ・ 道路情報板
- ・ ハイウェイラジオ(AM1620kHz)  
ハイウェイラジオを放送している区間は、高速道路上の標識によりご案内しております。
- ・ ハイウェイ情報ターミナル  
SA・PAに設置されているモニター画面などから、道路情報を分かりやすくお知らせします。
- ・ VICS  
VICS 対応のカーナビゲーション等の搭載機で、道路交通情報が入手できます。

※ツイッターの公式アカウント「NEXCO 東日本(関東)」(@e\_nexco\_kanto)でも情報を配信しています。

## 工事概要

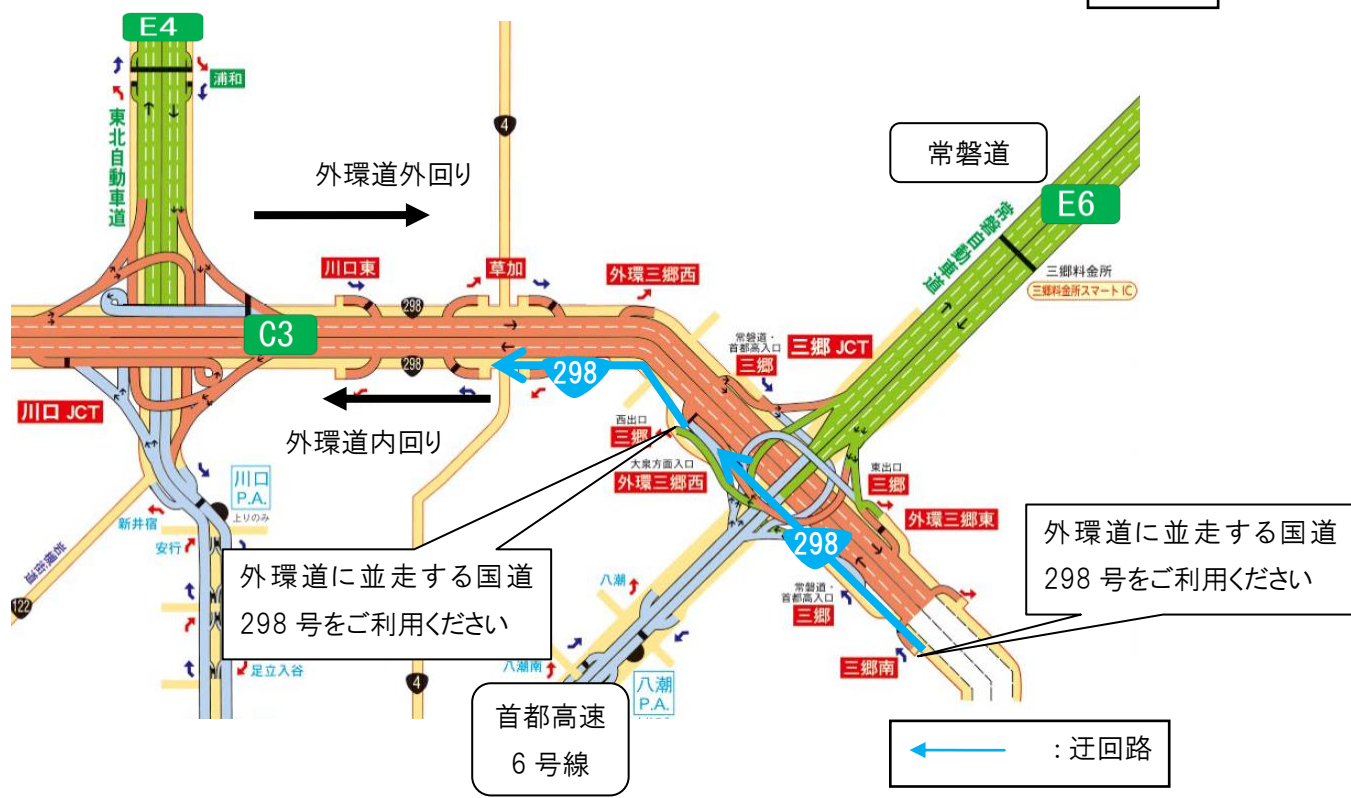
損傷した遮音壁の補修工事を実施します。この工事は、道路の幅が狭い草加IC内回りの出口ランプ内にクレーン車を設置しての補修となるため、ランプ車線を閉鎖して作業を行う必要があります。そのため、お客さまへの影響が極力少なくなるよう、交通量が少ない夜間の時間帯に実施します。

高速道路の安全・快適な環境を維持するために必要な工事ですので、ご理解とご協力をお願い致します。



# 迂回路案内について

別紙2



**E6** 常磐道及び首都高速 6 号線から外環道をご利用になり草加ICで降りようとするお客様は、三郷ICで降り、外環自動車道に並走する一般国道 298 号を利用し、草加方向への迂回をお願いします。

三郷南 IC 及び外環三郷西 IC をご利用になり草加 IC で降りようとするお客様は、並走する一般国道 298 号を利用し、草加方面へ迂回をお願いします。