

平成29年 9月 5日
東日本高速道路株式会社
三郷管理事務所

C3 東京外環自動車道 外回り 美女木JCT
大泉方面から首都高速へのランプ夜間閉鎖のお知らせ

平成29年9月19日(火) 夜20時から翌朝5時まで
～ 大泉方面から首都高速大宮線・池袋線をご利用の方は、
戸田西 IC から流出をお願いします ～

NEXCO東日本 三郷管理事務所(埼玉県三郷市)は、**C3** 東京外環自動車道(外環道)美女木ジャンクション(JCT)の出口ランプにおいて、傷んだ路面の補修工事に伴う夜間閉鎖を行います。お客さまには大変ご迷惑をおかけしますが、お出かけの際には時間にゆとりをもったいただきますよう、ご理解とご協力をお願いします。

1. 工事概要

- (1)工事区間・日時 外環道 美女木JCT 外回りから 首都高方面へのランプ
平成 29 年 9 月 19 日(火)
(予備日:9月20日(水)、21日(木)、27日(水)、28日(木))
※夜 20 時～翌朝 5 時まで (予備日も同時刻)
荒天の場合、工事は予備日に順延します。





(2) 工事内容 傷んだ路面の補修工事を行います。工事の詳細は別紙1をご参照ください。

2. 迂回のお願い

本工事による夜間閉鎖中は、戸田西IC出口から流出もしくは一般道経由で首都高速大宮線・池袋線へ向かうか、公共交通機関のご利用、又は一般道への迂回をお願いします。迂回路は、別紙2を参考としてください。

通常の所要時間は5分ほどですが、迂回ルートを使用した場合、迂回には10分ほどかかると見込んでおり、また当日の状況次第ではさらに時間がかかる場合がありますので、お時間にゆとりをもってお出かけください。

3. 交通情報の入手方法について

(1) JCT出口閉鎖のご案内

- ・ ポスター及びリーフレットを周辺の休憩施設に掲示・配布します。

(2) お出かけ前に入手できる交通情報

- ・ NEXCO東日本お客さまセンター

ナビダイヤル: 0570-024-024 (24時間オペレーターが対応)

または TEL: 03-5338-7524

- ・ NEXCO東日本ホームページ「工事規制情報」

「高速道路ご利用の方」のタグから「工事規制情報」を選択し、「南関東」をご覧ください。

http://www.e-nexco.co.jp/road_info/const_notice/minamikanto_const_limit/

- ・ NEXCO東日本 道路情報サイト「ドラとら」

【P C】 <http://www.drivetraffic.jp/>

【携帯】 <http://m.drivetraffic.jp/>

- ・ 日本道路交通情報センター(JARTIC)の道路交通情報
全国共通ダイヤル 050-3369-6666(携帯短縮ダイヤル#8011)
※全国どこからでも最寄りの情報センターに接続します。
※PHS、IP電話など一部の電話からはご利用できません。
全国・関東甲信越情報 050-3369-6600
インターネット <http://www.jartic.or.jp/>
- ・ ハイウェイテレホン(5分毎に更新される最新情報を24時間提供)
大泉局 03-3922-1620
所沢局 04-2946-1620
(携帯電話・PHS短縮ダイヤル #8162)

(3) 走行中に入手できる道路交通情報

- ・ 道路情報板
- ・ ハイウェイラジオ(AM1620kHz)
ハイウェイラジオを放送している区間は、高速道路上の標識によりご案内しております。
- ・ ハイウェイ情報ターミナル
SA・PAに設置されているモニター画面などから、道路情報を分かりやすくお知らせします。
- ・ VICS
VICS対応のカーナビゲーション等の搭載機で、道路交通情報が入手できます。

※ツイッターの公式アカウント「NEXCO 東日本(関東)」([@e_nexco_kanto](https://twitter.com/e_nexco_kanto))でも情報を配信しています。

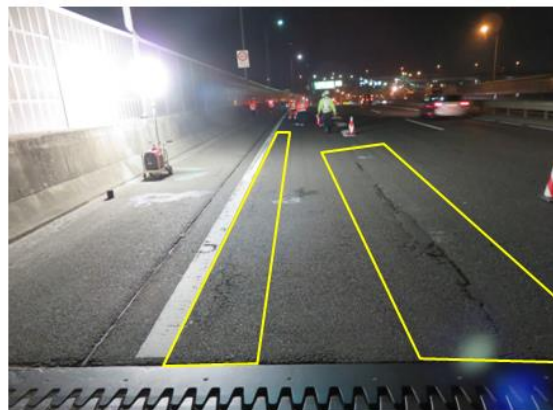
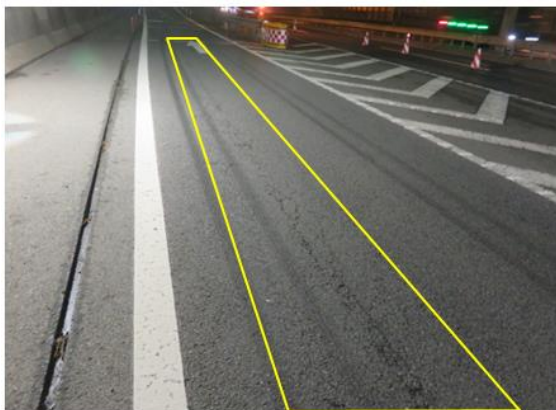
工事概要

別紙1

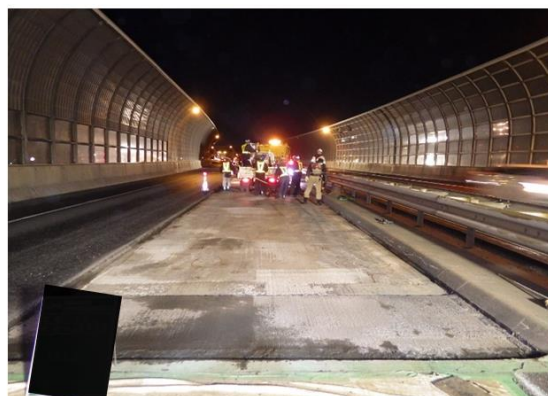
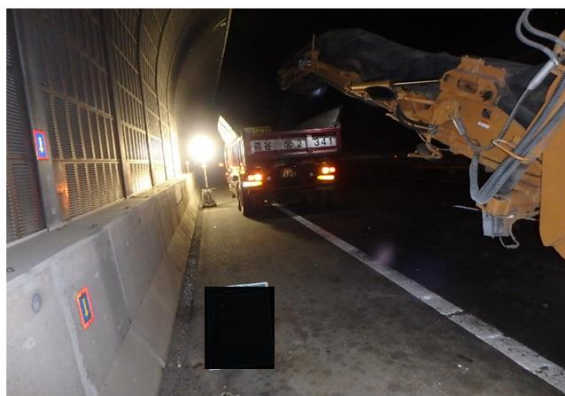
■美女木JCT 舗装補修工

経年劣化により損傷の進んだ舗装の補修工事を実施します。工事箇所の道路の幅が狭いため、美女木JCT 外回り出口ランプを閉鎖して作業を行います。お客さまへの影響が極力少なくなるよう、交通量が少ない時間帯の夜間に実施します。

○損傷状況



○路面切削



○路面補修



迂回路について

- ・外環道 外回りから首都高速大宮線・池袋線に乗り入れることはできません。一般道による迂回にご協力をお願いします。
- ・美女木 JCT より手前の戸田西 IC 出口より流出し、国道298号から国道17号を通り、大宮方面へお急ぎの方は浦和北 IC 入口、池袋方面へお急ぎの方は戸田南 IC 入口をご利用ください。

